

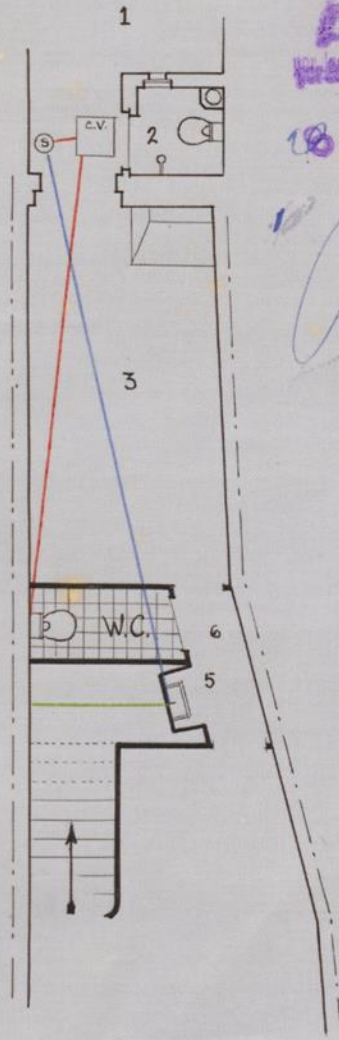
ADITAMENTO

AO PROJECTO N.º 2404/50



CAMARA MUNICIPAL DO PORTO
2.ª Repartição - Edificações Urbanas
APROVADO
Indulgência 26 ABR. 1950

18 CHEFE DA REPARTIÇÃO



Luís António
José Maria Alves de Sousa
Arq.º