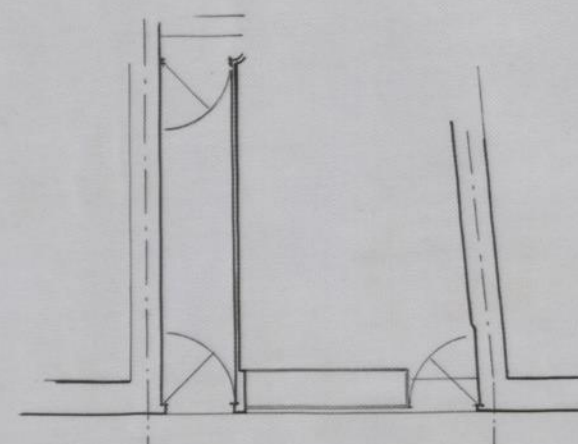


g.w.
10/11/50

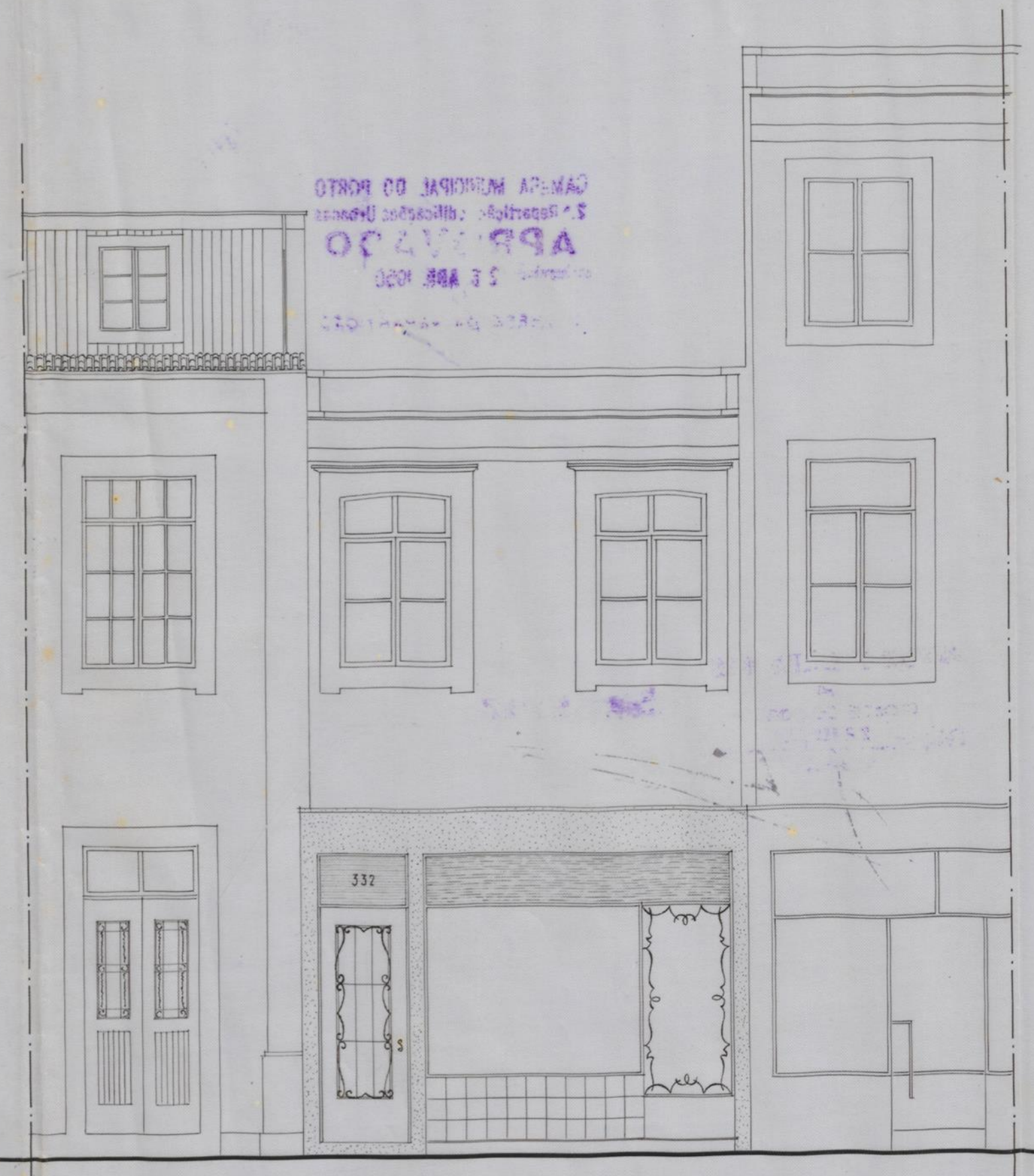


ADITAMENTO AO PROJECTO N.º 2404/50

Antonio Filipe Luis Cabral
Engenheiro. Pontinha a Rua de S. Francisco



PLANTA DO 1.º DO-CHÃO

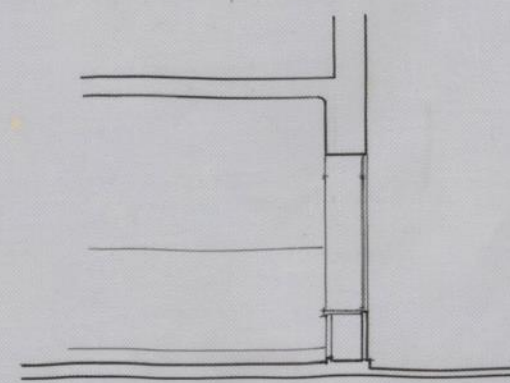


FACHADA PRINCIPAL

CAMARA MUNICIPAL DO PORTO
2.ª Repartição - Edificações Urbanas
APPROVADO
permissão de 26 ABR. 1950
O CHEFE DA REPARTIÇÃO

CONSELHO DE ESTETICA URBANA
DA
CIDADE DO PORTO
Sessão de 28 FEV. 1950
O Secretário

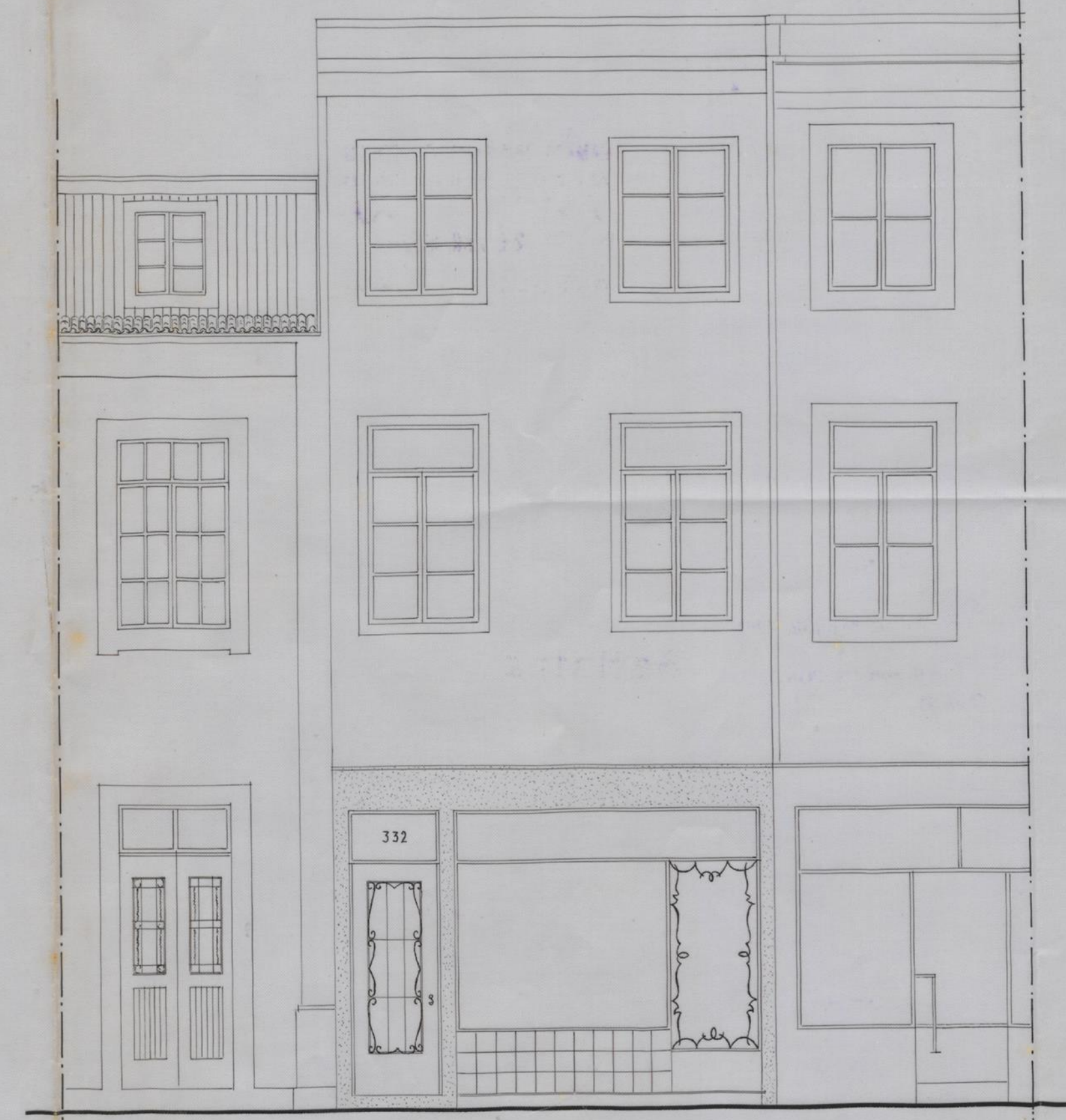
Satisfaz



CORTE-AA

CAMARA MUNICIPAL DO PORTO
2.ª Repartição - Edificações Urbanas
APPROVADO
permissão de 26 ABR. 1950
O CHEFE DA REPARTIÇÃO

[Signature]



ESTUDO PARA A AMPLIAÇÃO DO PRÉDIO E TRANSFORMAÇÃO DA FACHADA PRINCIPAL

