

CÂMARA MUNICIPAL DO PORTO
 2.ª Repartição - Edificações Urbanas
APROVADO
 em 26 de ABR. 1950

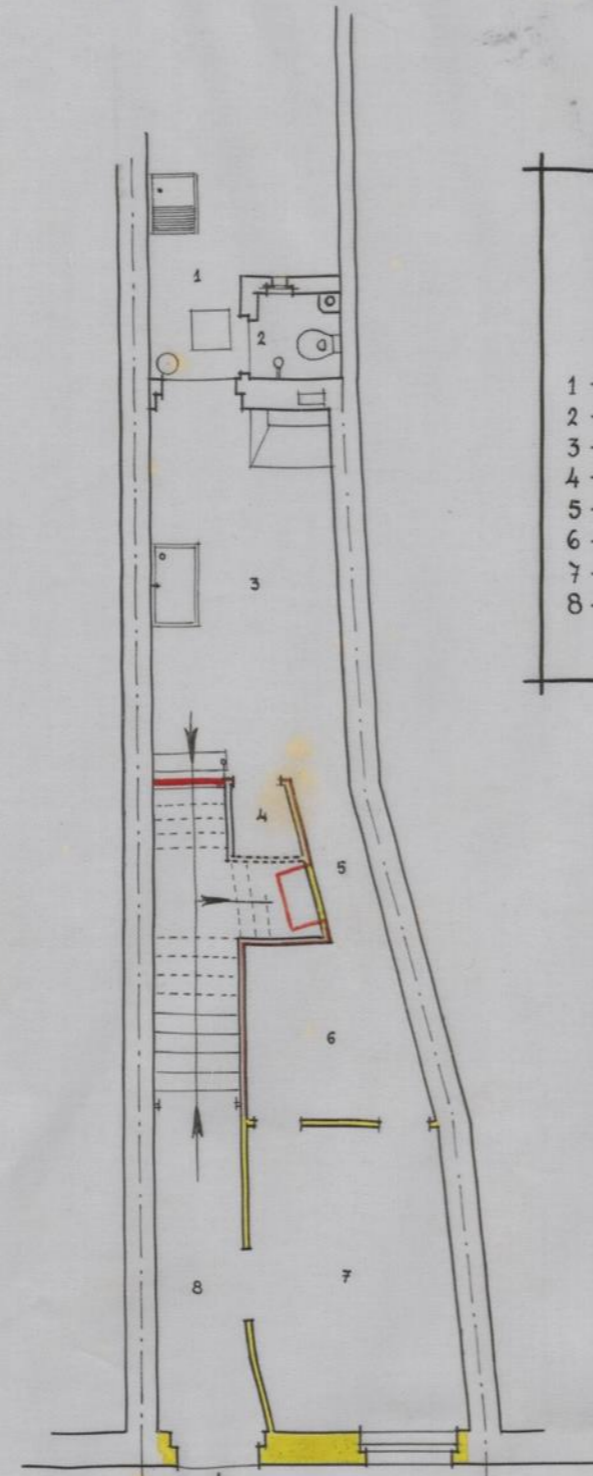
CHEFE DA REPARTIÇÃO

**PROJETO DE ADAPTAÇÃO
 PARA LEITARIA DO RES-DO-CHÃO
 DO PRÉDIO DO EX.º SR. JOSÉ
 FERREIRA DOS SANTOS - RUA DO
 HERÓISMO Nº 332 - PORTO**

Luís de Almeida
Rui de Sousa Alves de Sousa
 Ar.º

CONSELHO DE ESTÉTICA URBANA
 DA
 CIDADE DO PORTO
 Sessão de 24 de FEV. 1950
 O Secretário,

Não Satisfaz



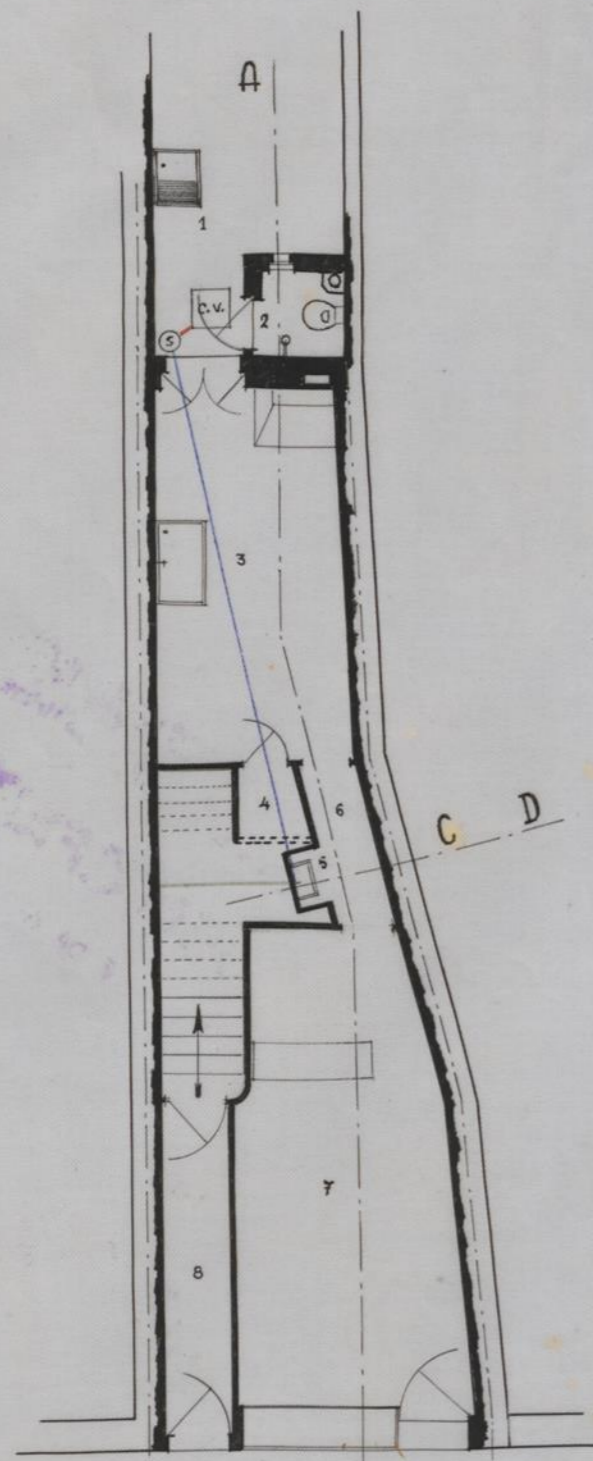
- LEGENDA:**
- 1 — Pátio
 - 2 — W.C.
 - 3 — Cozinha
 - 4 — Dispensa
 - 5 — Corredor
 - 6 — Alcova
 - 7 — Quarto
 - 8 — Corredor de acesso ao 1.º andar

PLANTA DO RES-DO-CHÃO
 ~ EXISTENTE ~



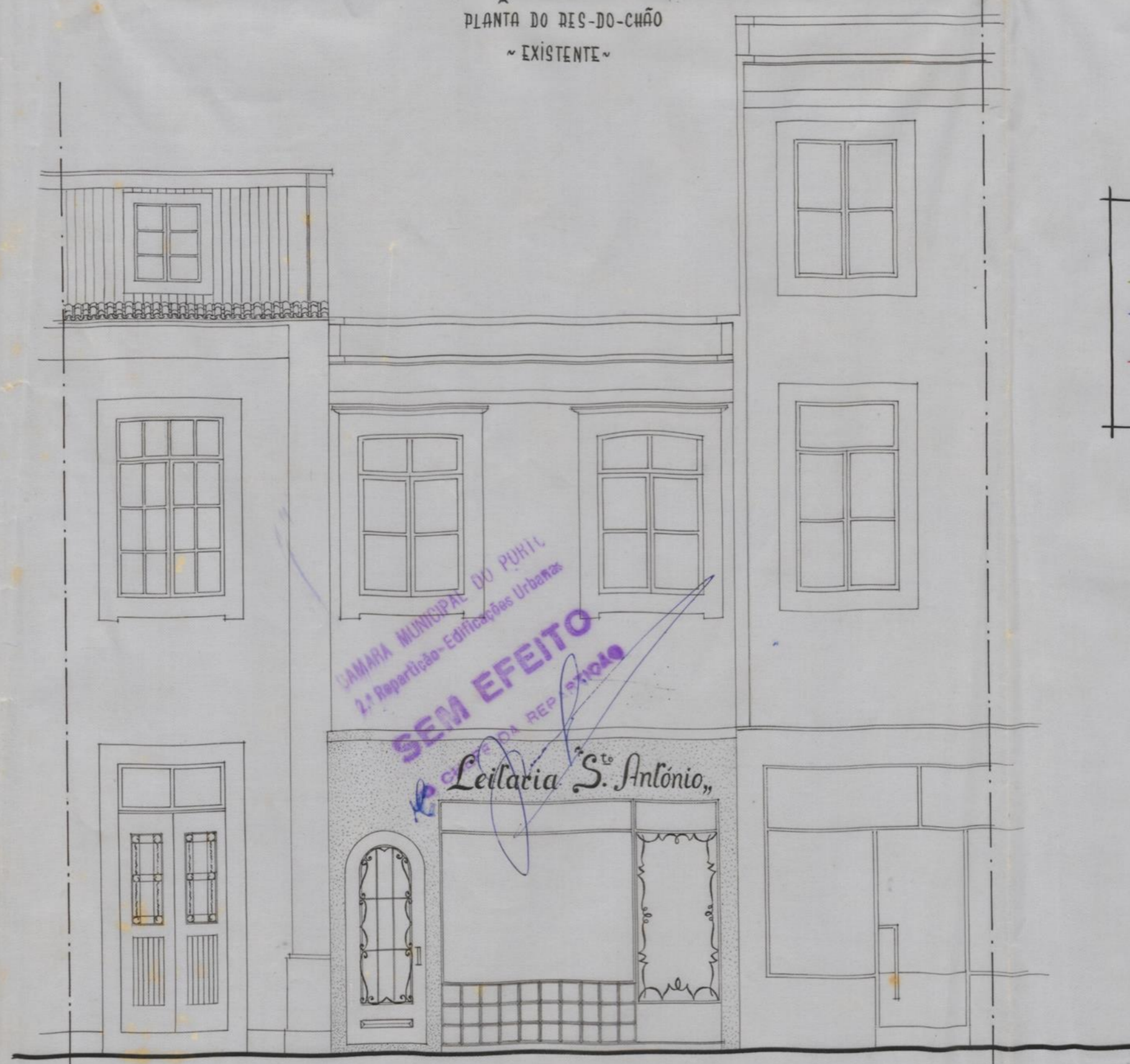
FACHADA PRINCIPAL
 ~ EXISTENTE ~

ADAPTAÇÃO



PLANTA DO RES-DO-CHÃO

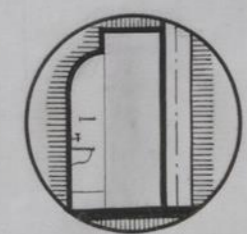
D



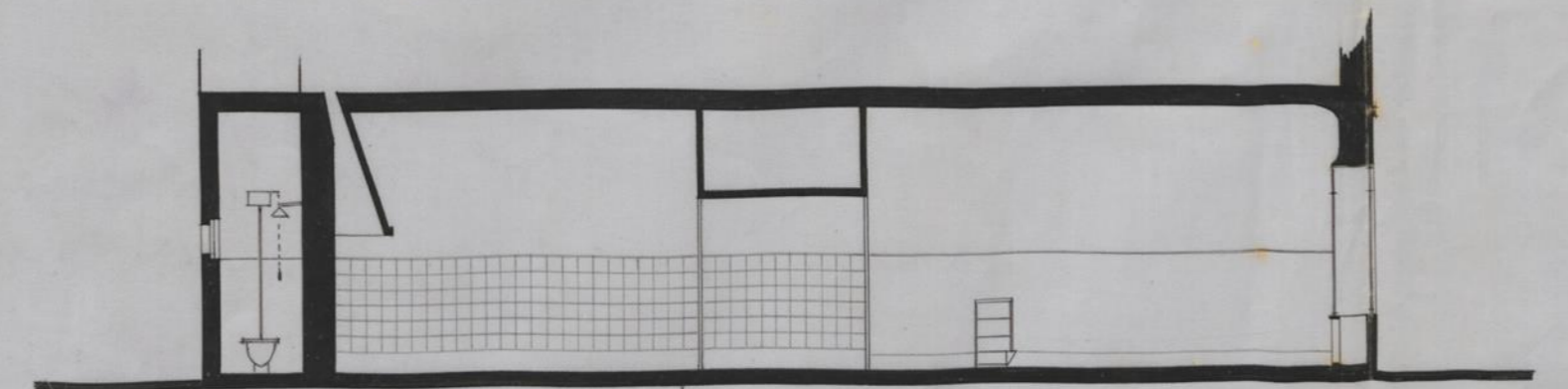
FACHADA PRINCIPAL

- SANEAMENTO**
- Cano de água
 - Cano de esgoto do lavabó
 - Canalização do sifão de pátio à câmara de visita

- LEGENDA:**
- 1 — Pátio
 - 2 — W.C.
 - 3 — Cozinha
 - 4 — Dispensa
 - 5 — Lavabó
 - 6 — Corredor
 - 7 — Sala principal
 - 8 — Corredor de acesso ao 1.º andar



CORTE - CD -



CORTE - AB -

