

507
②

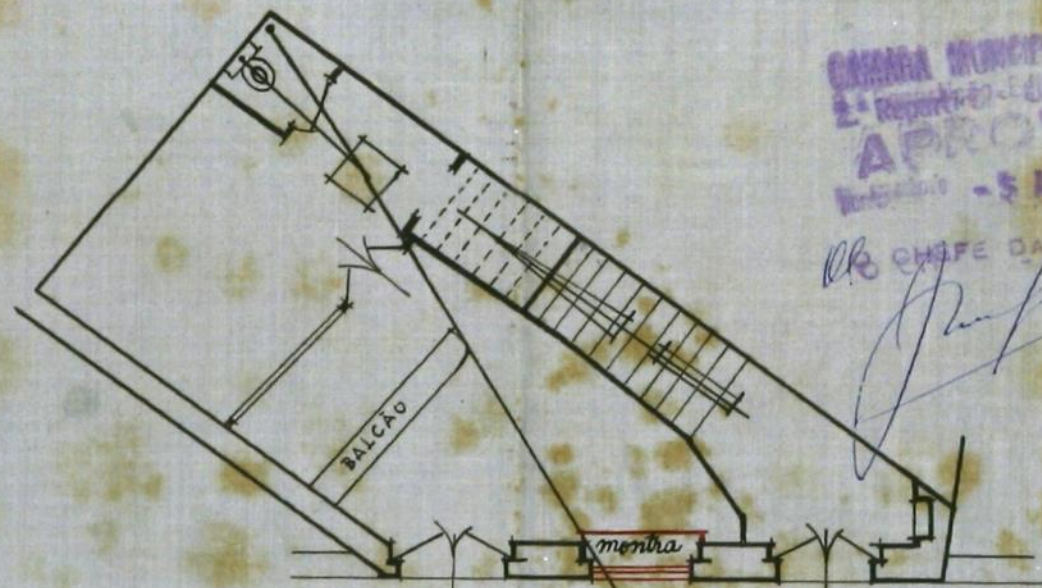
* DEQUARENTI * DANIEL DE SOUSA ASSUNÇÃO * ALTERAÇÃO DE PORTA
* PARA MONTE * RUA DE S. VICTOR, 211 * PORTO * ESCALAS: 0,01 E 0,02 POR METRO *

CONSELHO DE ESTÉTICA URBANA
DA
CIDADE DO PORTO
Sessão de 25 MAR 1950
O Secretário

Satisfaz



• ALÇADO PRINCIPAL •



1º DISO

CÂMARA MUNICIPAL DO PORTO
2.ª Repartição de Edificações Urbanas
APROVADO
Inst. de 5 ABR 1950

CHefe da REPARTIÇÃO

[Handwritten signature]
Arquit.