

Informe a Junta de obras  
 do Porto e Paços do concelho  
 de Fevereiro de 1882.  
 Barros



Essa  
 Câmara

Pix José Luiz, que em um terreno  
 situado na Villa das Espinheiras na  
 freguesia de Saranhos, pretende  
 edificar uma casa de um andar,  
 e ao lado um portal para serviço  
 do quintal, como mostra no alçado  
 junto, e como não pode fazer sem  
 previa licença //

Se a dita obra, approvada, qui seja  
 o referido alçado lhe conceda a  
 licença requerida //

Porto 9 de Fevereiro de 1882  
 Pelo requerente  
 Francisco Ferreira

Depto 513  
 L. 23

E. R. M.



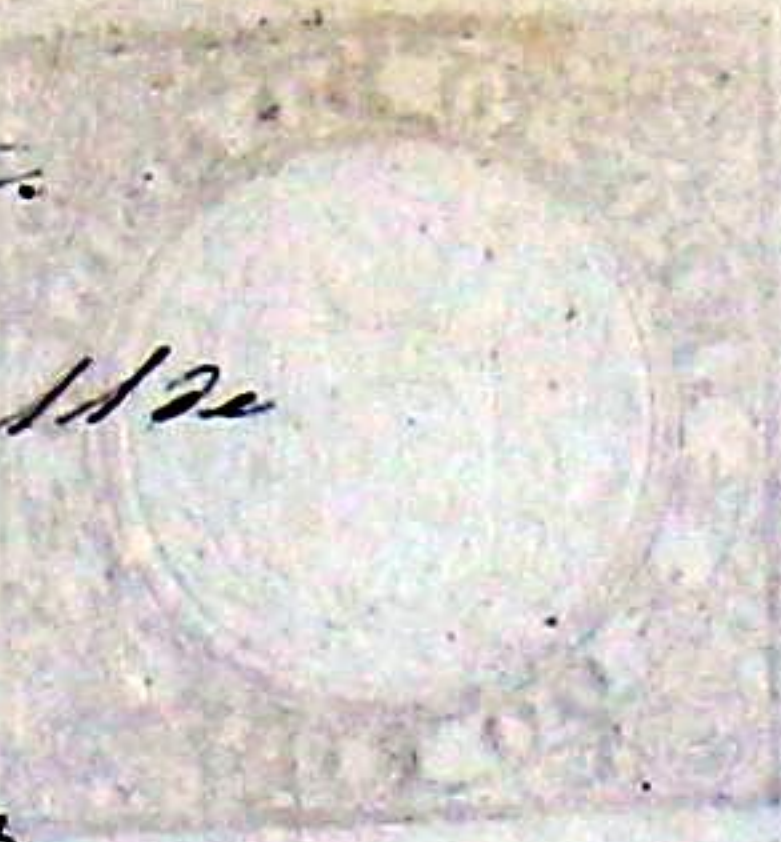
N.º 45

Na forma da resposta.

Porto e Paços do concelho 11 de

Fevereiro de 1882.

Barros  
D.



N.º 60

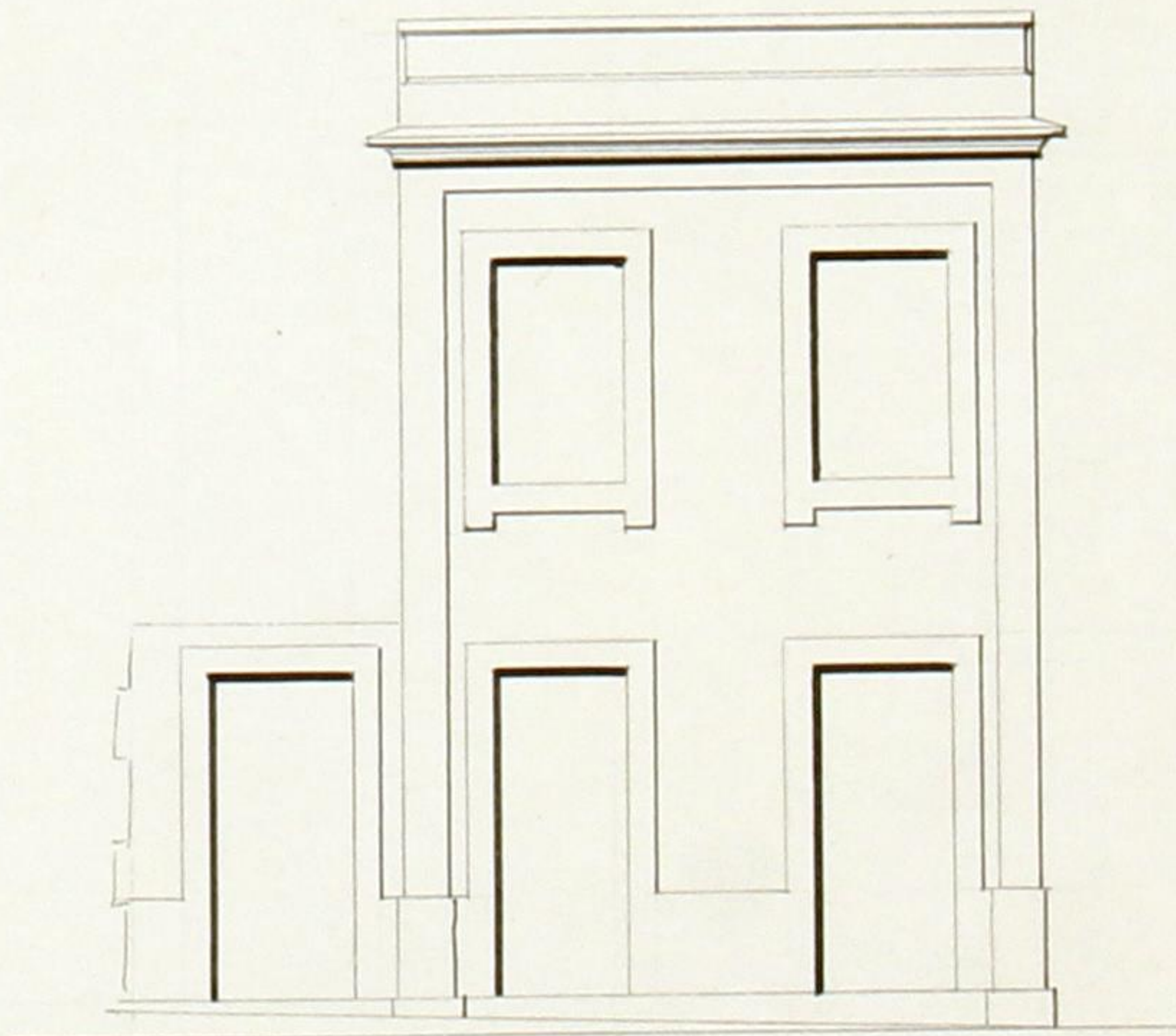
Deposito N.º 15.000

L. Est. Maria e José M. Machado  
Jur.



Approvado. Porto e Paços do Concelho 11 de Fevereiro de 1882.

*Barros*  
P.



*Negativo*

Escala = 1<sup>m</sup> : 100.





Ex.<sup>ma</sup> Camara

João Luiz  
pede licença para construir  
na Villa das Espirithoas, freg.<sup>a</sup>  
de S. Paulo, um predio de casas com a fachada  
correspondente ao alçado, que em duplicado offerce á apreciação de  
V. Exc.<sup>a</sup>

Sobre esta pretensão ha a expôr o seguinte:

O alçado está em condições de ser approved em consequencia da sua nitidez, e da elegante e bella apparencia que a fachada do predio apresentará depois de construido.

O requerente está pois no caso de ser attendido obrigando-se aos alinhamentos, e nivel das soleiras, que lhe forem indicados, ao cumprimento dos artigos das posturas, e accordões municipaes sobre edificações, e a depositar no cofre do municipio para garantia da remoção dos entulhos a quantia de réis quinte mil reis,

Porto e Paços do Concelho 9 de Fevereiro de 1852.

João Luiz  
Requiere

João Luiz Requiere