

CMP
AG

ORGANIZAÇÃO DE FOMENTO COOPERATIVO

GRUPO DE 2 PRÉDIOS A CONSTRUIR PARA OS SÓCIOS Nº 8 e 10

BIMBLINO DE ESTÉTICA URBANA
DA
CIDADE DO PORTO
13 DEZ 1949
Sessão de O Secretário

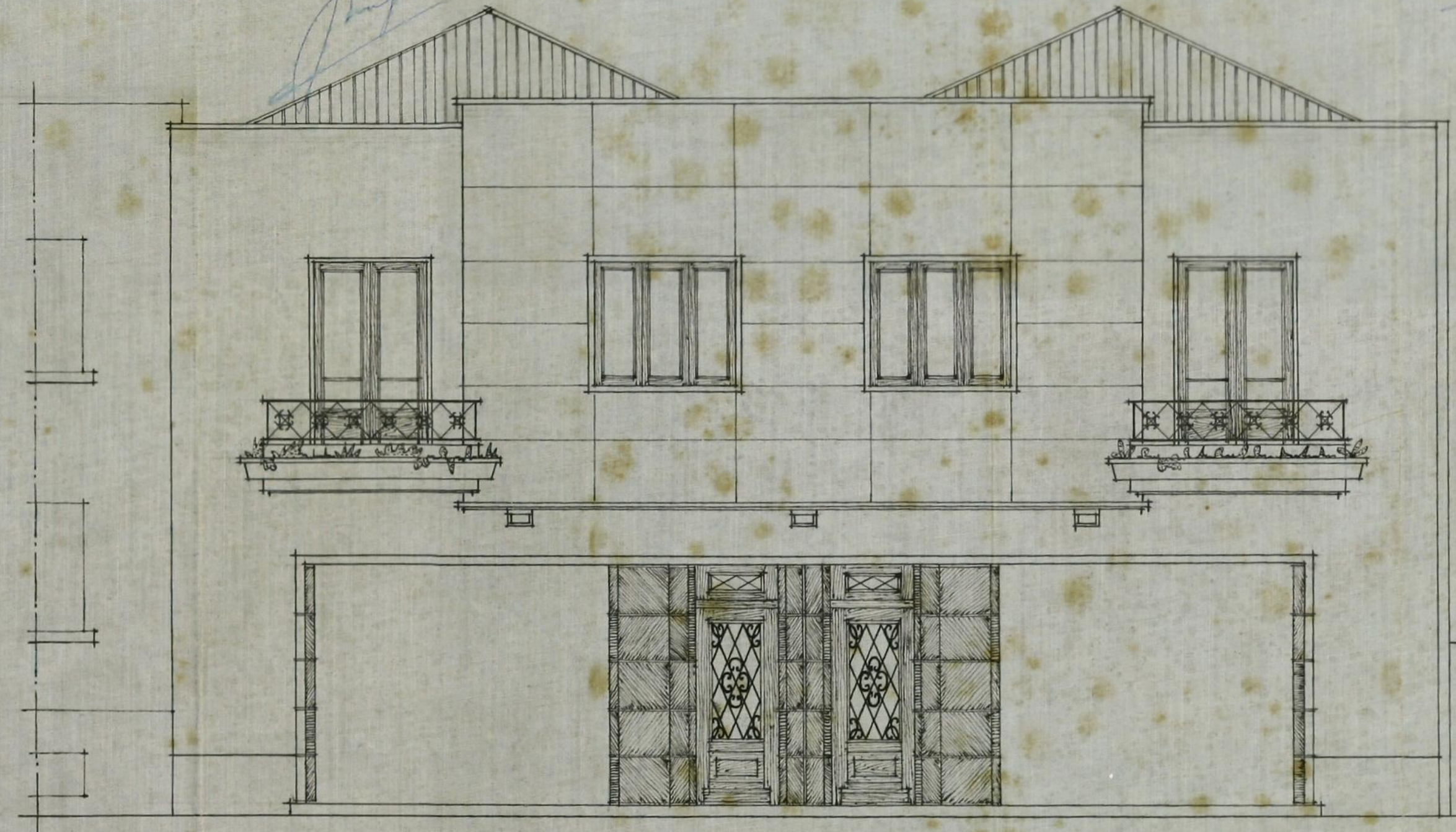
Satisfaz



CAMARA MUNICIPAL DO PORTO
2ª Repartição - Edificações Urbanas
APROVADO
por despacho de 25 MAR. 1950
O CHEFE DA REPARTIÇÃO



FACHADA POSTERIOR • EGC. 0,01 D.M.



FACHADA PRINCIPAL • EGC. 0,02 D.M.

Fernando Ferreira
Arquiteto