

M^{ma} Camaraca

Seja o Sr. Ver. Fiscal. Porto
Paços do Con.º 9 d' Abril de 1842

Mag.
M

Camim Eualde
Giraldo
Viana

Dir. Jozé da Rocha da Freg.^a de Cam
panham q. elle sup. te. he Sr. e possui
dor de hums terrenos sitos na Rua de
28 de Setembro nos quaes anda edifi
cando duas moradas de Casas e P.º q. perten
de levantar e fazer-lhe a sua frente na
forma da planta q. vai junta, e como a
de 12 p 000 e a contida da a fazer perizga da licenca de V.ª M.^{ma} verda
tenca de intell.º Cortel 19.º por q.º

Comente na approvacao da plan.
de levantar e fazer-lhe a sua frente na
forma da planta q. vai junta, e como a
de 12 p 000 e a contida da a fazer perizga da licenca de V.ª M.^{ma} verda
tenca de intell.º Cortel 19.º por q.º

Camim Eualde
Mag.
V.ª d'oliveira

P.ª V.ª M.^{ma}
seja servida con ceder
ao sup. p.º a licenca q.
pede. // C.º R.º N.º

Como Pro.
Jozé Ver. do Porto f.º

1842
N.º 689



Na forma de rescripto. Porto
e Paços do Con. do 21 de Abril
de 1842

Mag.º Camillo Cunha

Geraldo ~~de~~ Macedo ~~Röpke~~

Luiz Viana

Depositor de um mil reis L.º 3.º 239/40

Porto 21 de Abril de 1842

Pelo Thesourero

Manoel Pereira Guimarães

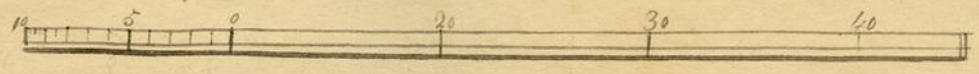
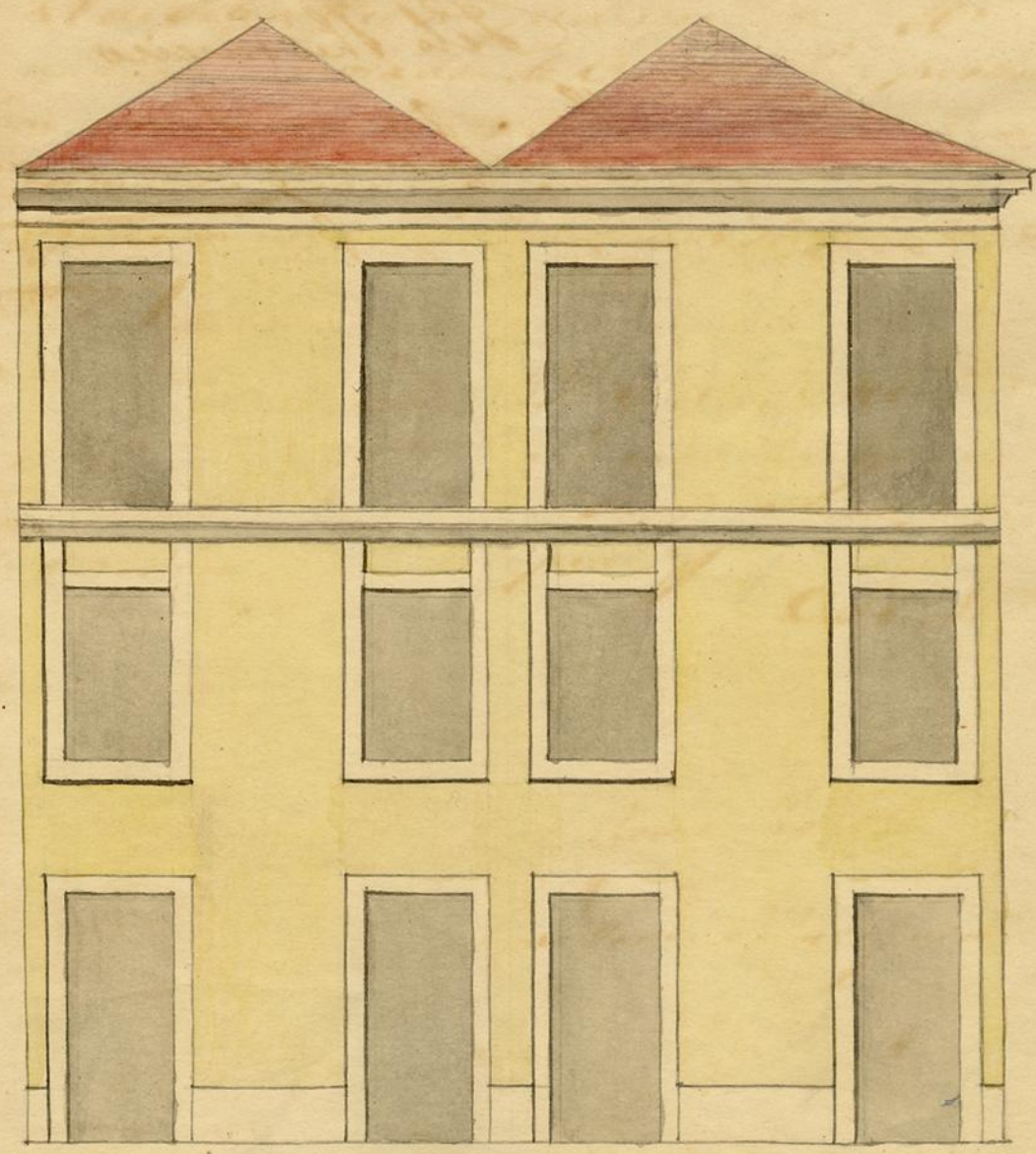
1842
N.º 689

Depositor de um mil reis

Porto 21 de Abril de 1842

e Aprobada. Porto e Paços do Cov. 20 de Abril de 1842

Mag.^o Camim Enalby Geraldes Macedo
P. Köpke Herina Viana



Planta para a frente de duas Casas que pertencê e de Sica.
a Joze da Roicha. na Rua vinte e nove de Setembro