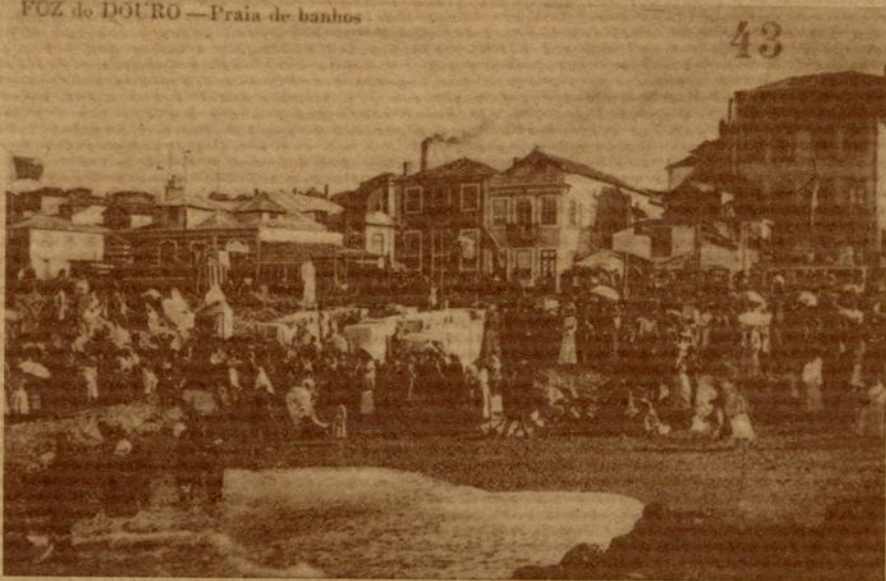


FOZ do DOURO —Praia de banhos

43





“A Foz cresceu junto ao rio, voltada para o mar..., fora da cidade do Porto... o do Monte da Senhora da Luz, cuja construção foi decidida em 1758 pelo Marquês de Pombal... quando a Foz “fica na moda” como local de veraneio... seguem a prescrição médica de “ir a banhos”...

As casas de banhos... concentravam-se na velha Rua dos Banhos (actual de S. Bartolomeu)... e as construções apenas se estendiam até à Senhora da Luz... a principal artéria comercial da Foz,... olhando o mar, onde os portuenses se passeiam nas noites quentes de Verão”.

“PORTO - percursos nos espaços e memórias”.

Venha visitar-nos e arranjar os seus presentes na “A Travessa da Luz”
 Trav. Sr.^a da Luz, n.º 2 - Tel: 6173449 - Foz do Douro