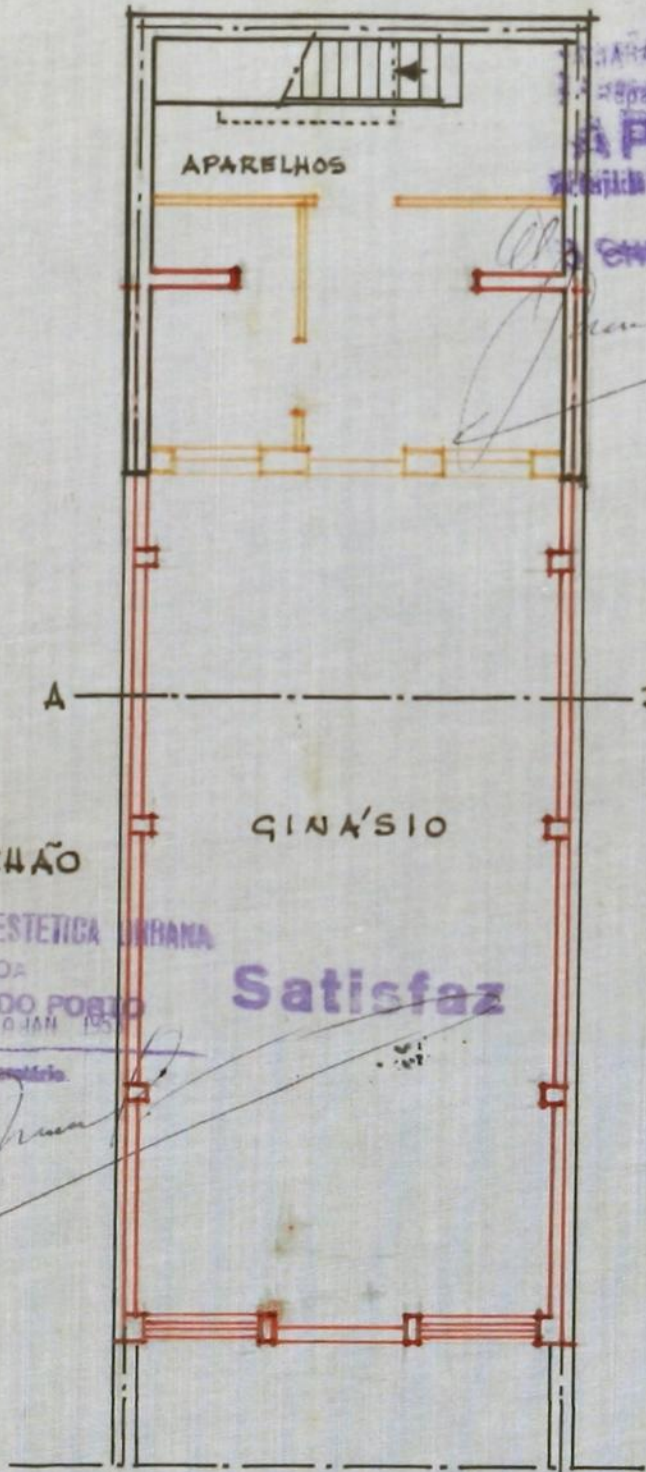


# PROJECTO A QUE SE REFERE O REQUERIMENTO DO CLUBE ESTRELA E VIGOROSA SPORT

ESCALA: 1/100



RES-DO-CHÃO

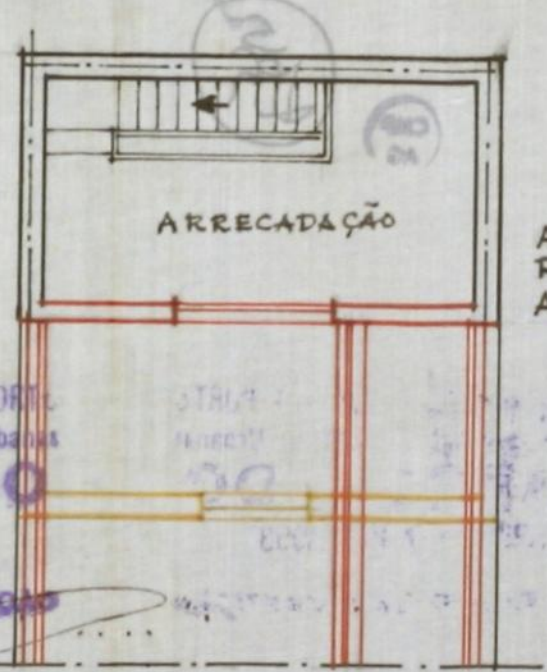
GINÁSIO

CONSELHO DE ESTETICA URBANA  
DA  
CIDADE DO PORTO  
9 de JAN 1953  
Sessão de

Satisfaz

Dezembro de 1952

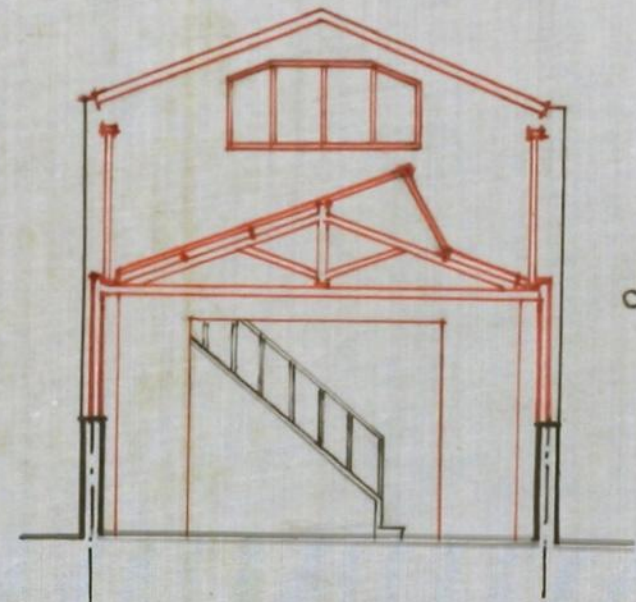
Engenheiro Gonçalo Alves de Sousa



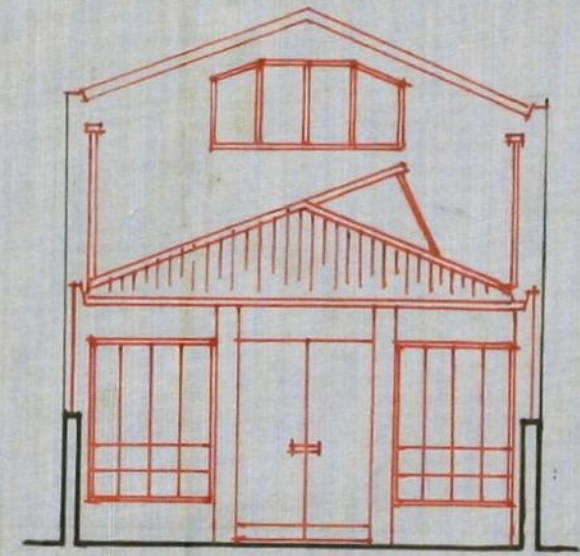
ARRECADAÇÃO

5 mg.  
APROVEITAMENTO  
PARCIAL DO 1.º  
ANDAR EXISTENTE

CIDADE MUNICIPAL DO PORTO  
Repartição de Edificações Urbanas  
**APROVADO**  
Resolução - 7 MAIO 1953  
CHEFE DA REPARTIÇÃO



CORTE A, B.



ALÇADO