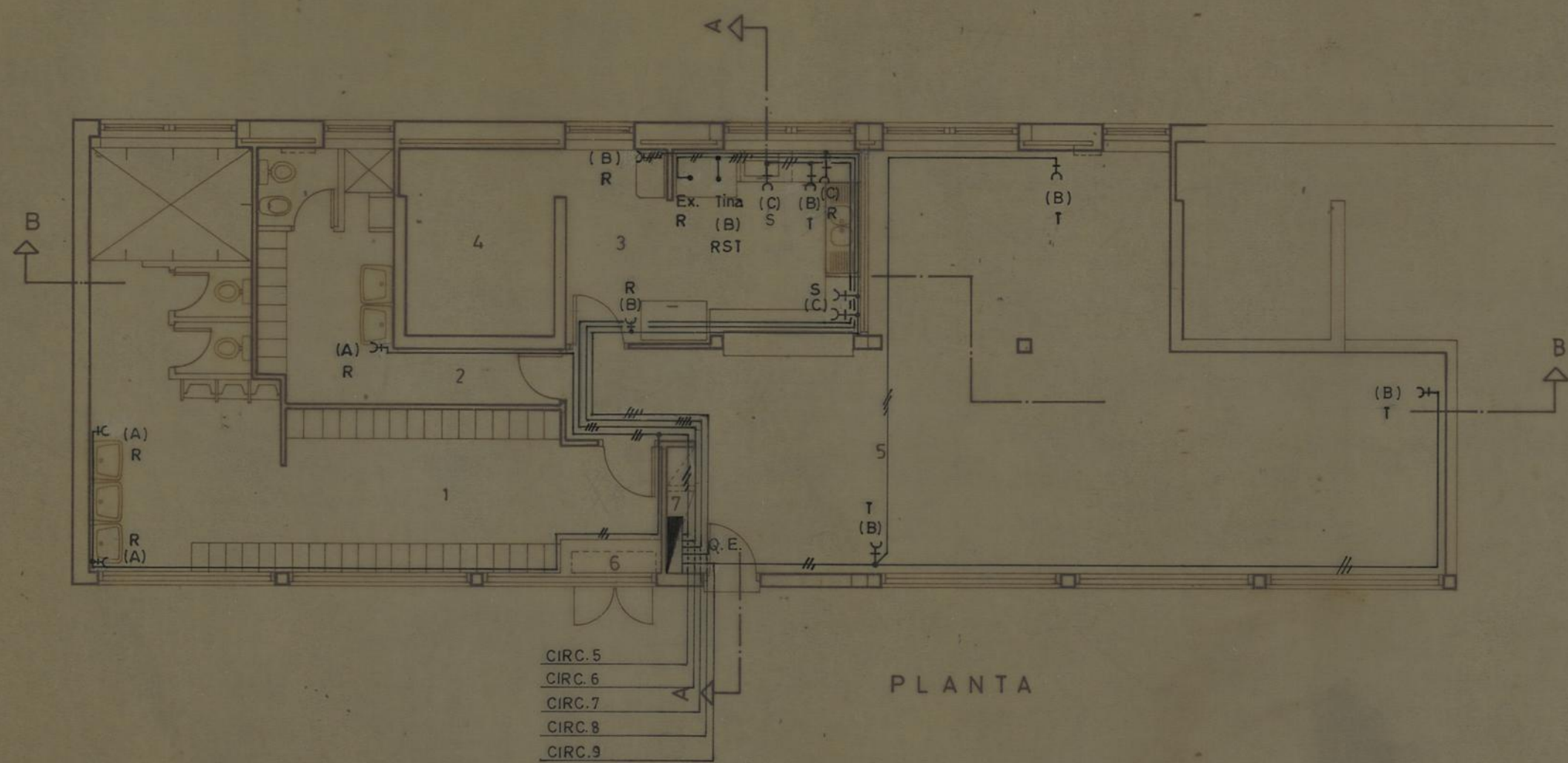


LEGENDA

- //— VV2x1.5
- ///— VV3x1.5
- //— VV2x1.5+T1.5
- ///— VV3x1.5+T1.5
- ////— VV4x1.5+T1.5
- F1 — ESTANQUE
- F2 — RÉGUA
- I1 — OLHO DE BOI (BK) 60 w
- I2 — OLHO DE BOI CIRCULAR 60 w
- I3 — OLHO DE BOI ESTANQUE 60 w

POSTO POLIVALENTE DE APOIO AO PESSOAL EXTERNO DA C.M.P. POSTO DO MONTE DA BELA ELECTRICIDADE		CAMARA MUNICIPAL DO PORTO DIRECÇÃO DOS SERVIÇOS DE OBRAS Gabinete de Equipamento	
ILUMINAÇÃO NORMAL ILUMINAÇÃO DE EMERGÊNCIA		DESENHO N.º 1	5
		ESCALAS	
O ARO ^{to} COORD.	DESENHOU, <i>Rita Jato de Silva</i>	ANULADO	
<i>[Handwritten Signature]</i>	PROJECTOU, <i>Eugénio Ribeiro</i>	SUBSTITUÍDO	
		DATA FEVEREIRO 87	



LEGENDA

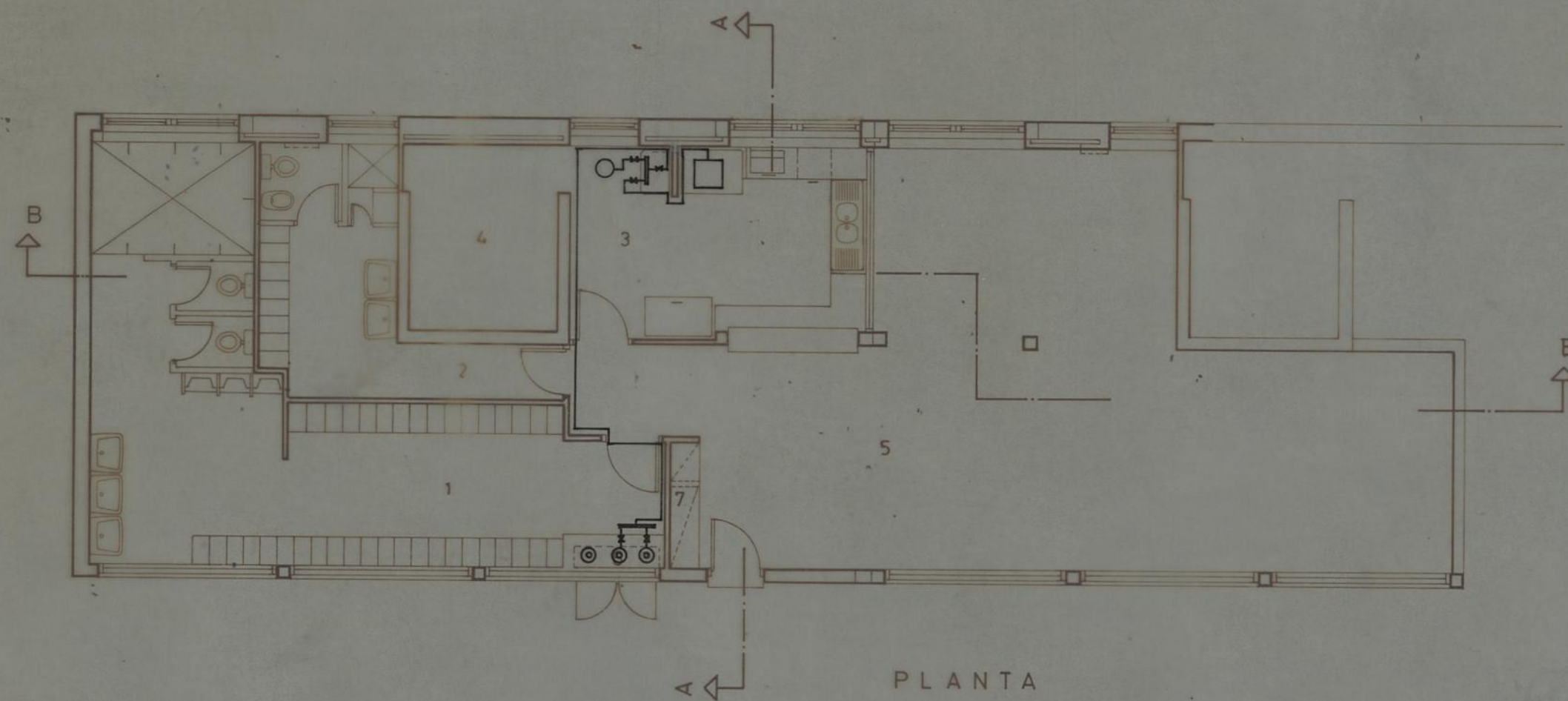
- /// VV2x2.5+T2.5
- /// VV3x2.5+T2.5
- /// VV4x2.5+T2.5

ALTURA DAS TOMADAS
 A - 1.6 ϕ DO PAVIMENTO
 B - ϕ .30 DO PAVIMENTO
 C - 1.1 ϕ DO PAVIMENTO

PLANTA

- CIRC. 5
- CIRC. 6
- CIRC. 7
- CIRC. 8
- CIRC. 9

POSTO POLIVALENTE DE APOIO AO PESSOAL EXTERNO DA C.M.P. POSTO DO MONTE DA BELA		CAMARA MUNICIPAL DO PORTO	
ELECTRICIDADE		DIRECÇÃO DOS SERVIÇOS DE OBRAS Gabinete de Equipamento	
TOMADAS DE USOS GERAIS EQUIPAMENTOS		DESENHO N.º	2 6
O ARQ.º COORD. <i>[Signature]</i>		DESENHOU,	Rita de Sá de Silva
		PROJECTOU,	<i>[Signature]</i>
		ANULADO	
		SUBSTITUÍDO	
		DATA	FEVEREIRO 87

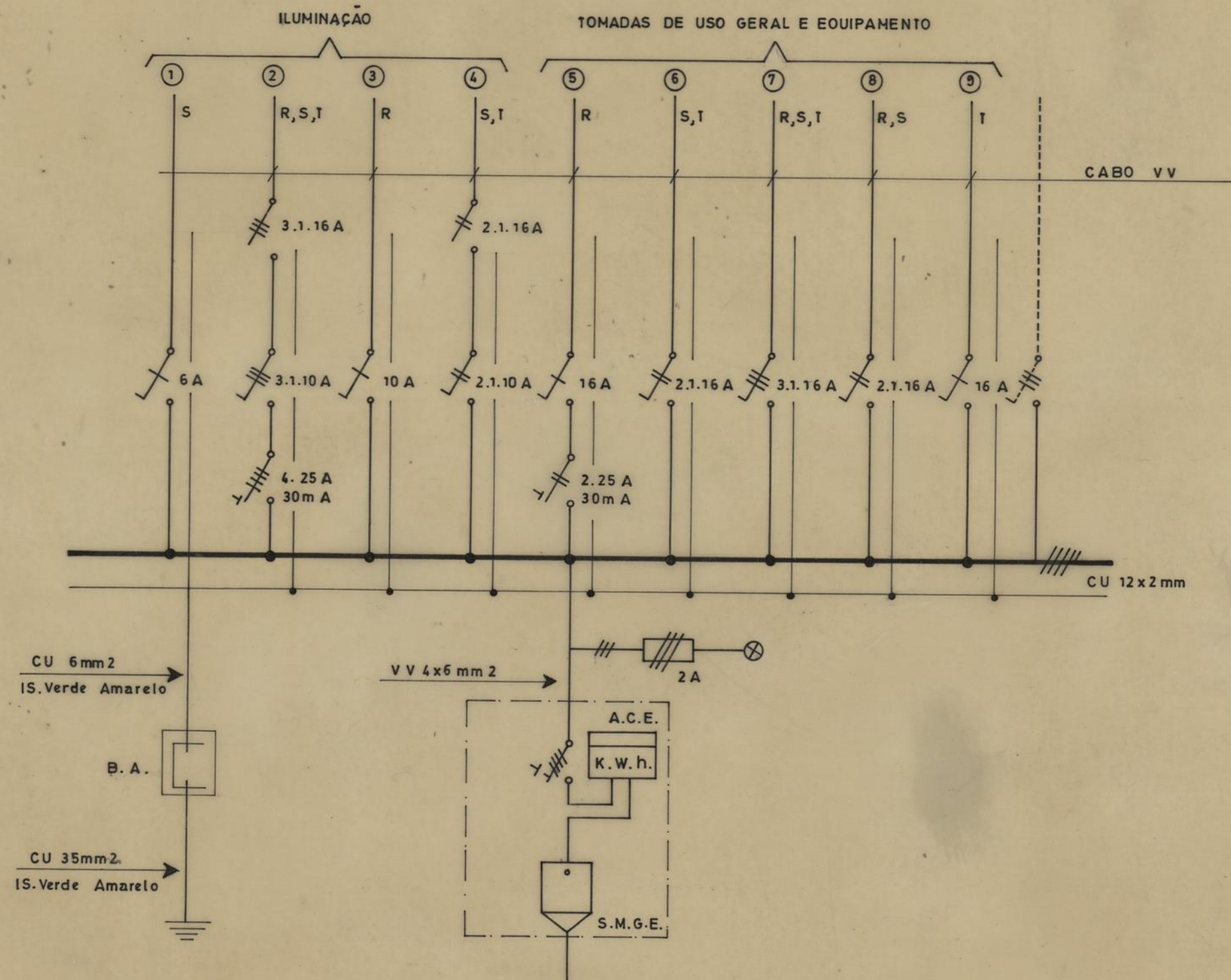


LEGENDA

- 1 - BALNEÁRIOS HOMENS
- 2 - BALNEÁRIOS MULHERES
- 3 - COZINHA
- 4 - DESPENSA
- 5 - SALA DAS REFEIÇÕES
- 6 - GÁS PROPANO
- 7 - QUADROS E CONTADORES
- — COLECTOR
- — TUBO DE COBRE REVESTIDO A PLASTICO
- ⊗ — VALVULA DE CONTROLE DE GÁS
- ⊙ — GARRAFA DE GÁS PROPANO
- — TERMO ACUMULADOR
- — TINA BANHO MARIA

PLANTA

POSTO POLIVALENTE DE APOIO AO PESSOAL EXTERNO DA C.M.P. POSTO DO MONTE DA BELA		CAMARA MUNICIPAL DO PORTO	
ELECTRICIDADE		DIRECÇÃO DOS SERVIÇOS DE OBRAS Gabinete de Equipamento	
INSTALAÇÃO DE GÁS TERMO ACUMULADOR E TINA BANHO MARIA		DESENHO N.º	3 7
O ARQ.º COORD. <i>[Signature]</i>		ESCALAS	
DESENHOU <i>Ricardo da Silva</i>		ANULADO	
PROJECTOU <i>[Signature]</i>		SUBSTITUÍDO	
		DATA	NOVEMBRO 87



POSTO POLIVALENTE DE APOIO AO PESSOAL EXTERNO DA C.M.P. POSTO DO MONTE DA BELA ELECTRICIDADE		CAMARA MUNICIPAL DO PORTO DIRECÇÃO DOS SERVIÇOS DE OBRAS Gabinete de Equipamento	
QUADRO ELÉCTRICO		DESENHO N.º 4 8	
		ESCALAS	
O ARQ. ^{to} COORD. <i>[Signature]</i>	DESENHOU, <i>Rita Jete da Silva</i>	ANULADO	SUBSTITUÍDO
PROJECTOU, <i>[Signature]</i>		DATA FEVEREIRO 87	