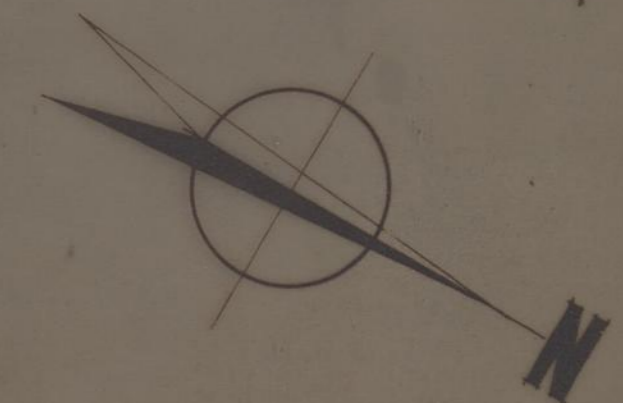
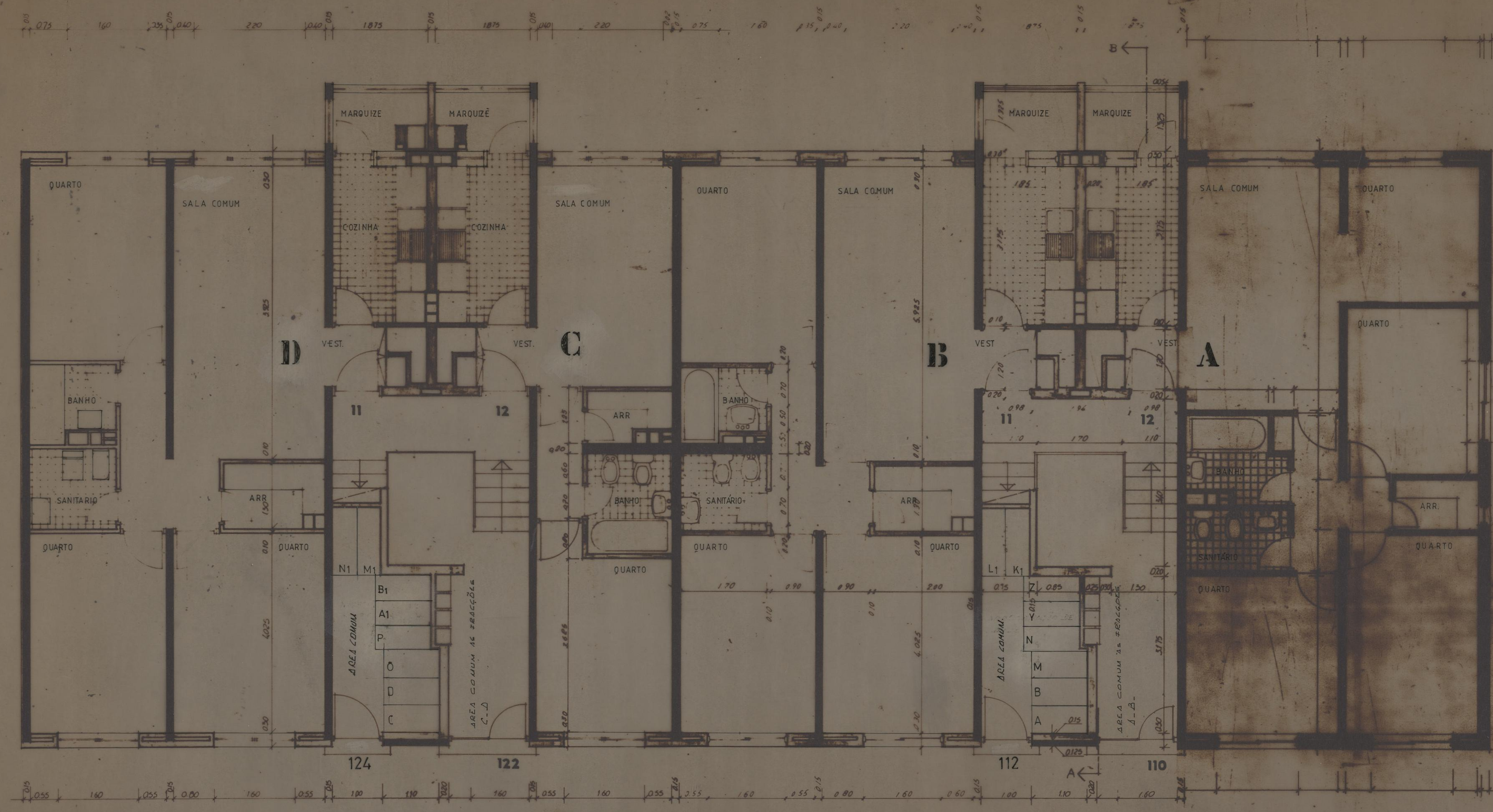


EDIFICIO 3



PROJ. ESP.	C.M.P.	PROJECTO de Arquitectura
DES. ESP.	GRUPO DE MORADIAS POPULARES DE	Nº
VERIF.	BESSA LEITE - VARIANTE	DES. Nº
ESCALAS	EDIFICIO 3	1
1/500	PROPIEDAD HORIZONTAL	SUBSTITUO Nº

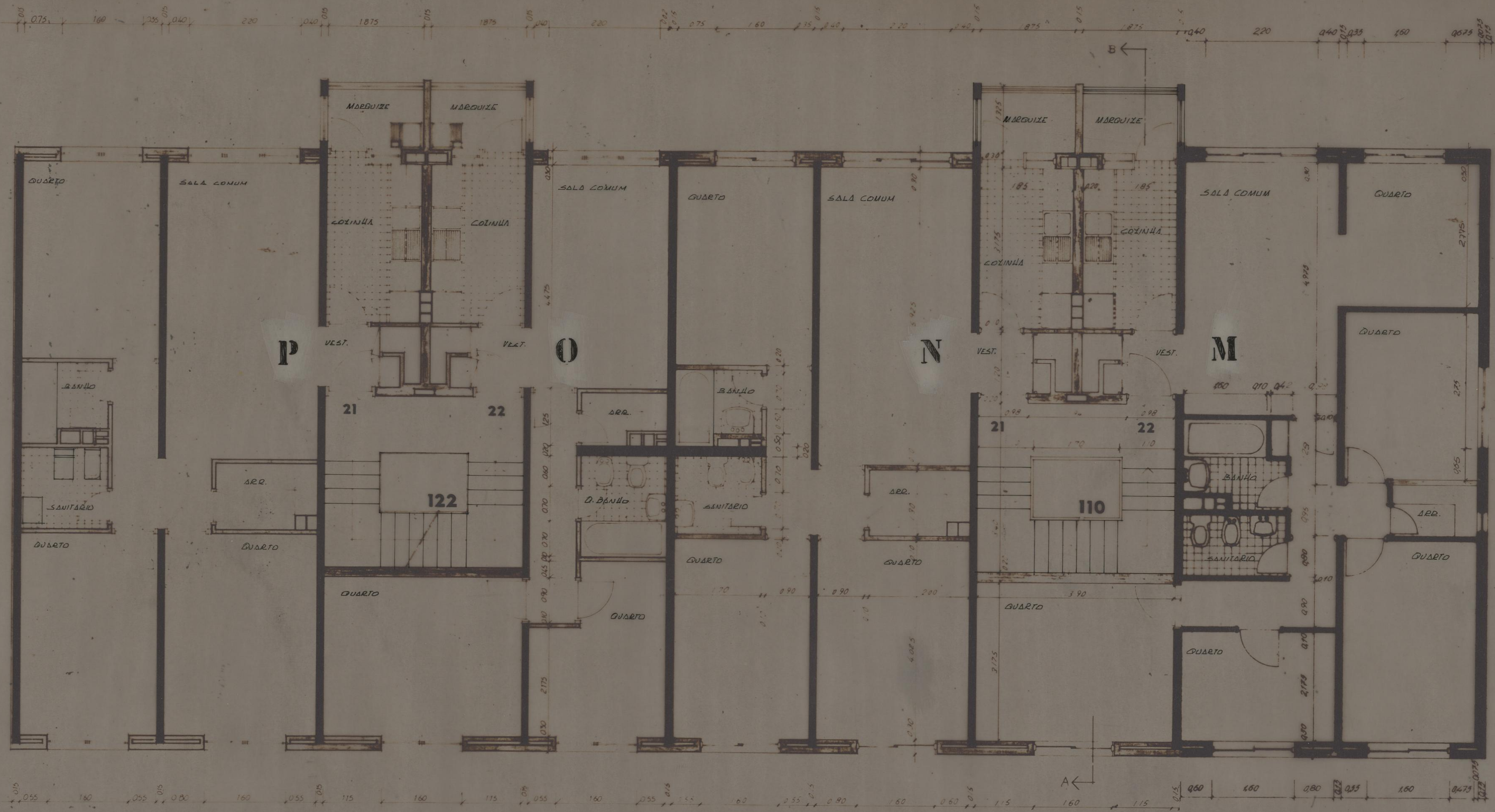




PLANTA DO R/CHÃO - edifício 3

CAMARA MUNICIPAL DO PORTO GRUPO DE MORADIAS POPULARES BESSA LEITE		<b>VERTICAL</b> PROJECTO DE ARQUITECTURA Nº 4072/79 DES. Nº 904/79
PROJ. ESP. DES. ESP. VERIF.	EDIFICIO 3 corpo 1 Entrada 110/112 e 122/124 R/CHÃO	Nº 10 SUBSTITUI O Nº
ESCALAS 1/50	EXPRESSAMENTE PROIBIDA A REPRODUÇÃO OU UTILIZAÇÃO PARCIAL OU TOTAL SEM AUTORIZAÇÃO PRÉVIA	

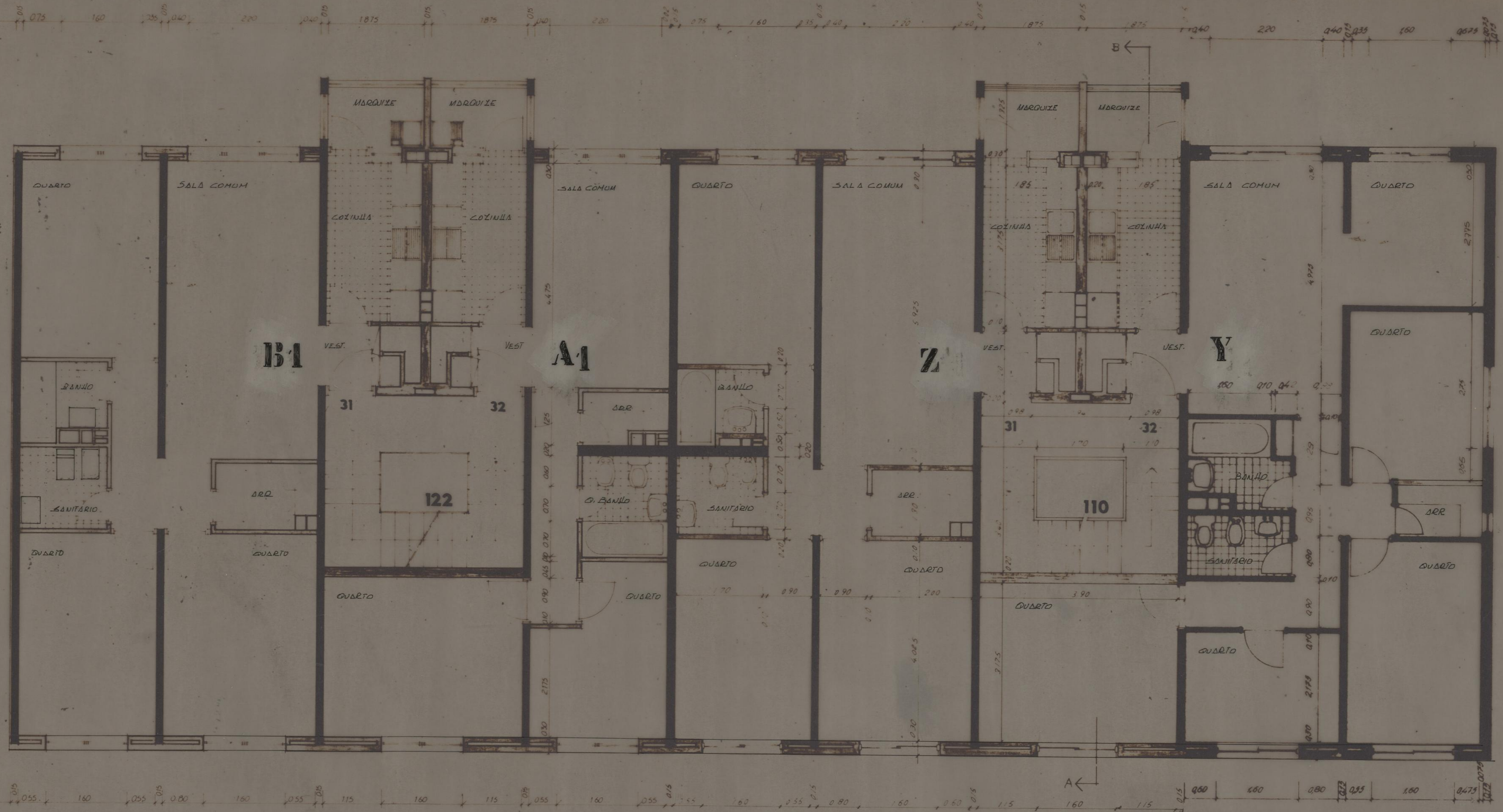




PLANTA DO 1º ANDAR - edifício 3

CÂMARA MUNICIPAL DO PORTO GRUPO DE MORADIAS POPULARES BESSA LEITE		<b>VERIFICAÇÃO</b> OBRA Nº 1017/23 DESENHO Nº 11
APROV. ESCALAS 1:50	EDIFÍCIO 3 corpo 1 Entrada 110 e 122 1º ANDAR	SUBSTITUIÇÃO SUBST. PELO

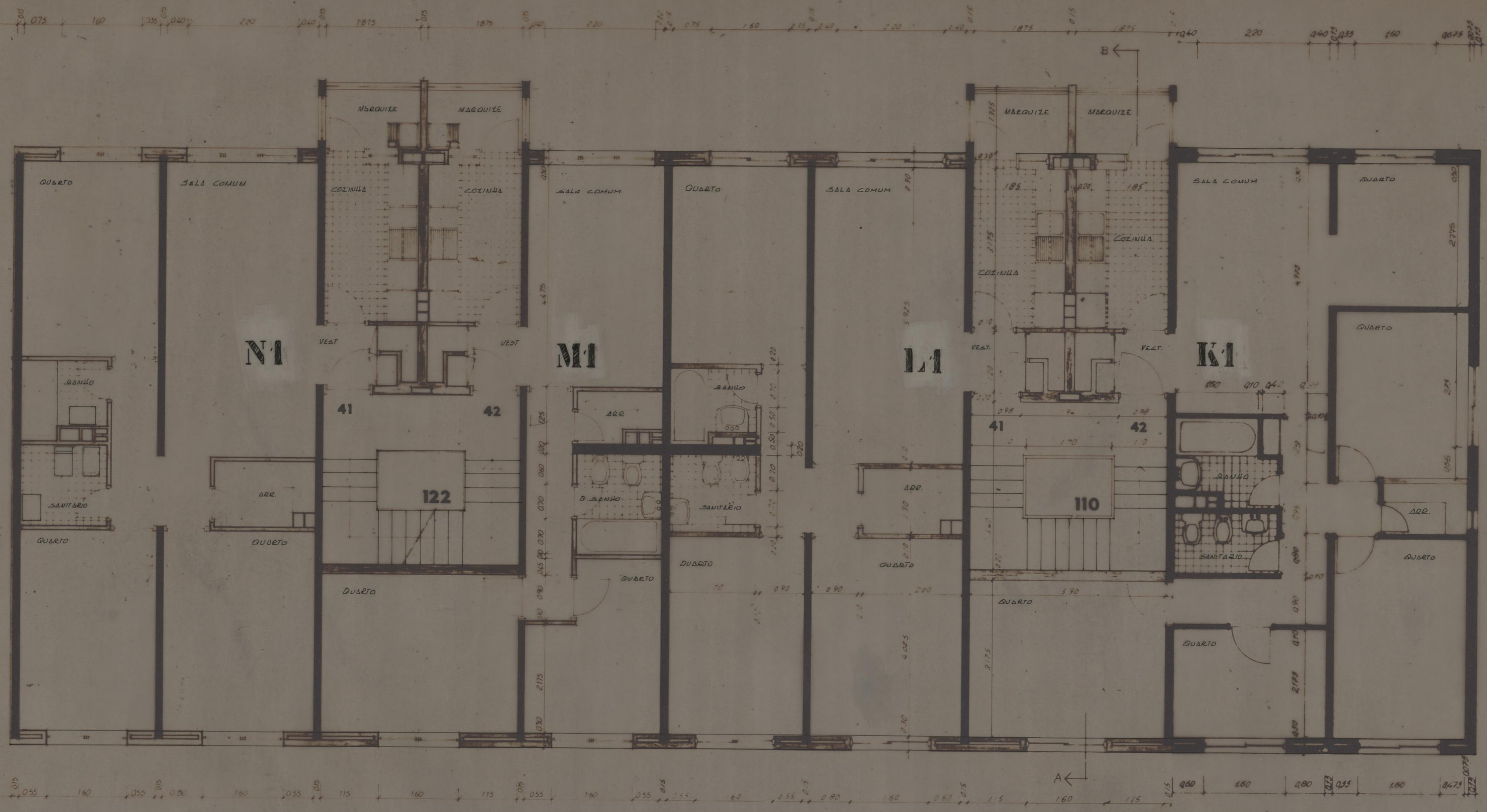




PLANTA DO 2º ANDAR - edifício 3

ESCALAS	CÂMARA MUNICIPAL DO PORTO GRUPO DE MORADIAS POPULARES BESSA LEITE	OBRA Nº 2071/22	12
1:50	EDIFÍCIO 3 corpo 1 Entrada 110 e 122	SUBSTITUIÇÃO	
	2º ANDAR	SUBSTITUIÇÃO	

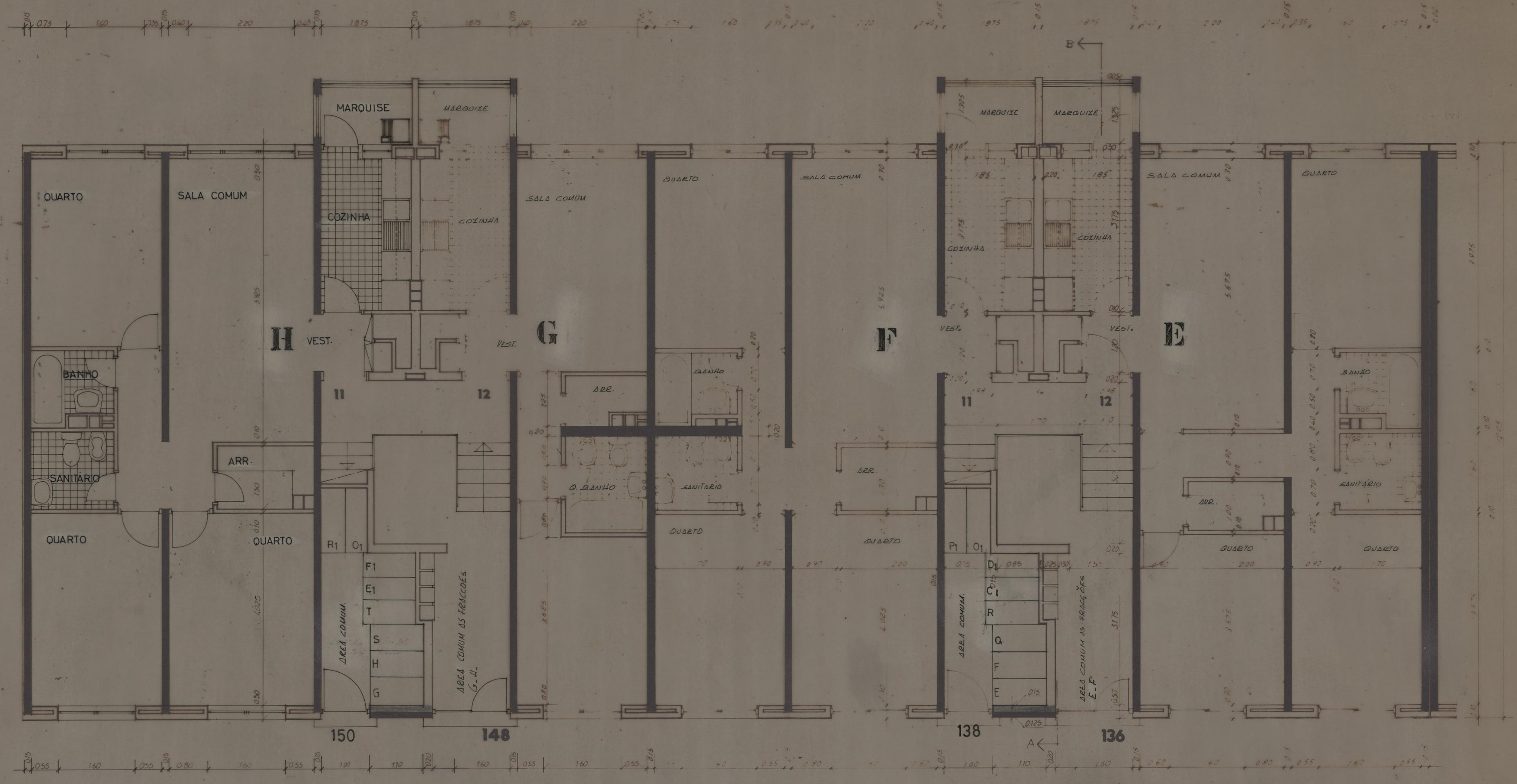




PLANTA DO 3º ANDAR edificio 3

ESCALAS	1:50	OBRA Nº	201/29	13
CÂMARA MUNICIPAL DO PORTO GRUPO DE MORÁDIAS POPULARES BESSA LEITE		RESENHO Nº	90539	
EDIFÍCIO 3 corpo 1 Entrada 110 e 122		3º ANDAR		



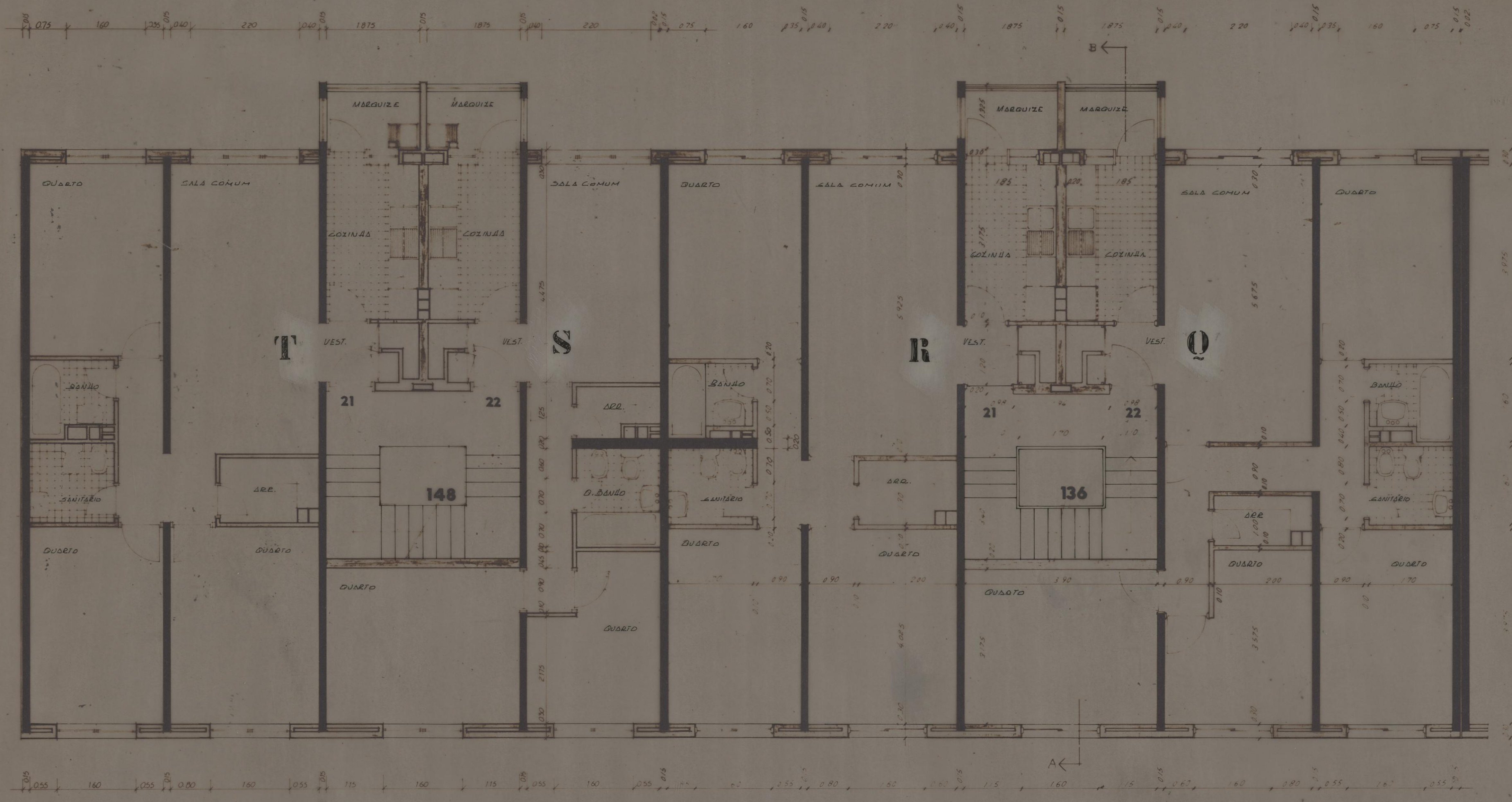


PLANTA DO R/CHÃO - edificio 3

PROJ. ESP.		VERIFIC.	
PROJ. ESP.	CÂMARA MUNICIPAL DO PORTO	PROJETO DE ARQUITECTURA	
DES. ESP.	GRUPO DE MORADIAS POPULARES	N.º 201319	
VERIF.	BESSA LEITE	DES. N.º 51472	<b>14</b>
ESCALAS	EDIFÍCIO 3 CORPO 2	SUBSTITUIÇÃO N.º	
1/50	Entrada 136/138 + 148/150.		
	R/CHÃO		
CONFESSAMENTE PROIBIDA A REPRODUÇÃO OU UTILIZAÇÃO PARCIAL OU TOTAL SEM AUTORIZAÇÃO PREVIA		RUA DO ALMADA 507, PORTO TEL. 314772	

*Handwritten notes and signatures at the bottom of the page, including the name 'Paula' and other illegible markings.*

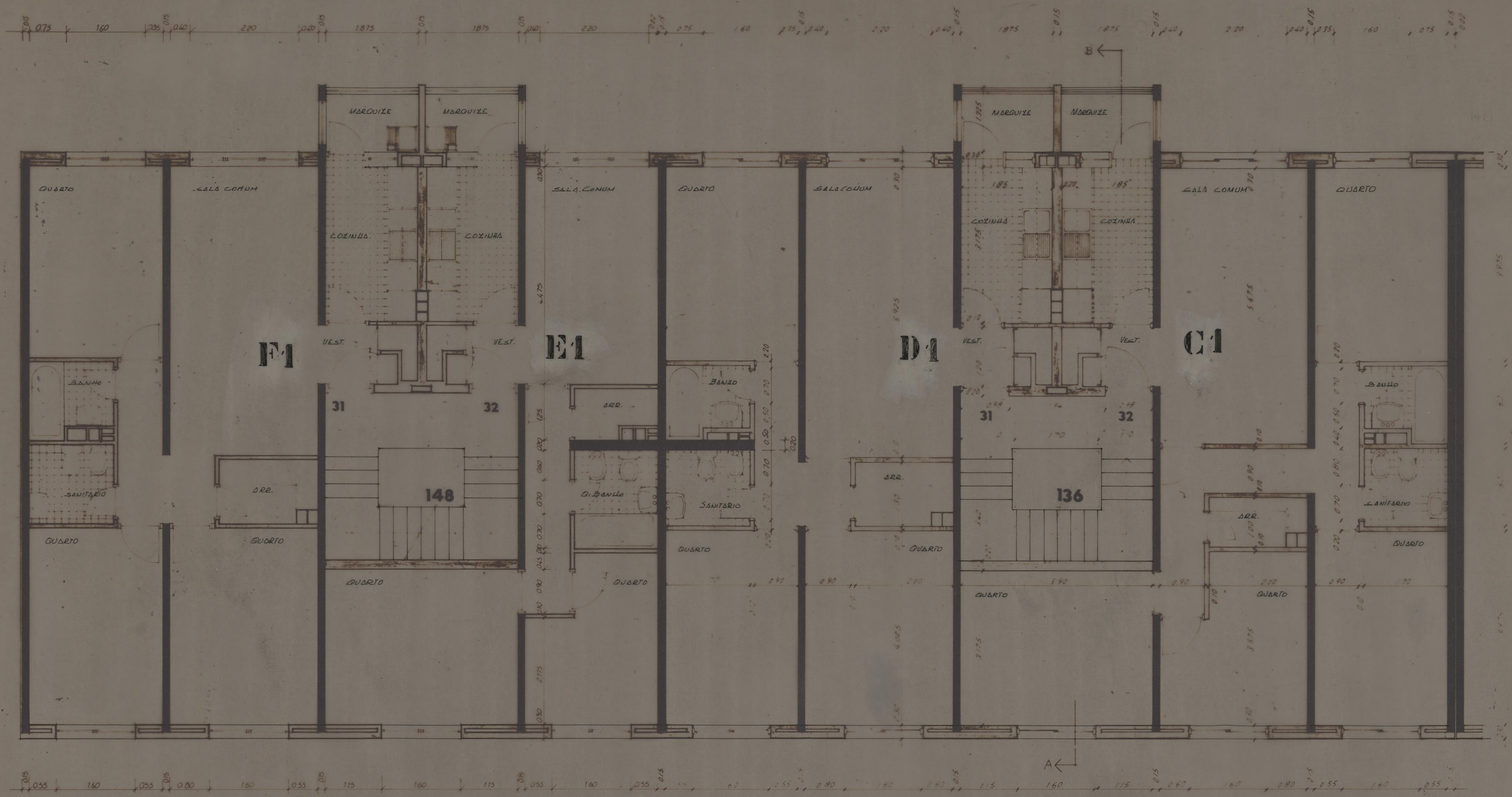




PLANTA DO 1º ANDAR - edificio 3

PROJ. ESP. DES. ESP. VERO		CÂMARA MUNICIPAL DO PORTO GRUPO DE MORADIAS POPULARES BESSA LESTE	PROJECTO DE ARQUITECTURA Nº 4014/39 DES. Nº 296/79 SUBSTITUIÇÃO Nº
ESCALAS 1/50		EDIFÍCIO 3 corpo 2 Entrada 136 e 148 1º ANDAR	<b>15</b> RUA DO ALMADA 587 PORTO TEL. 316773

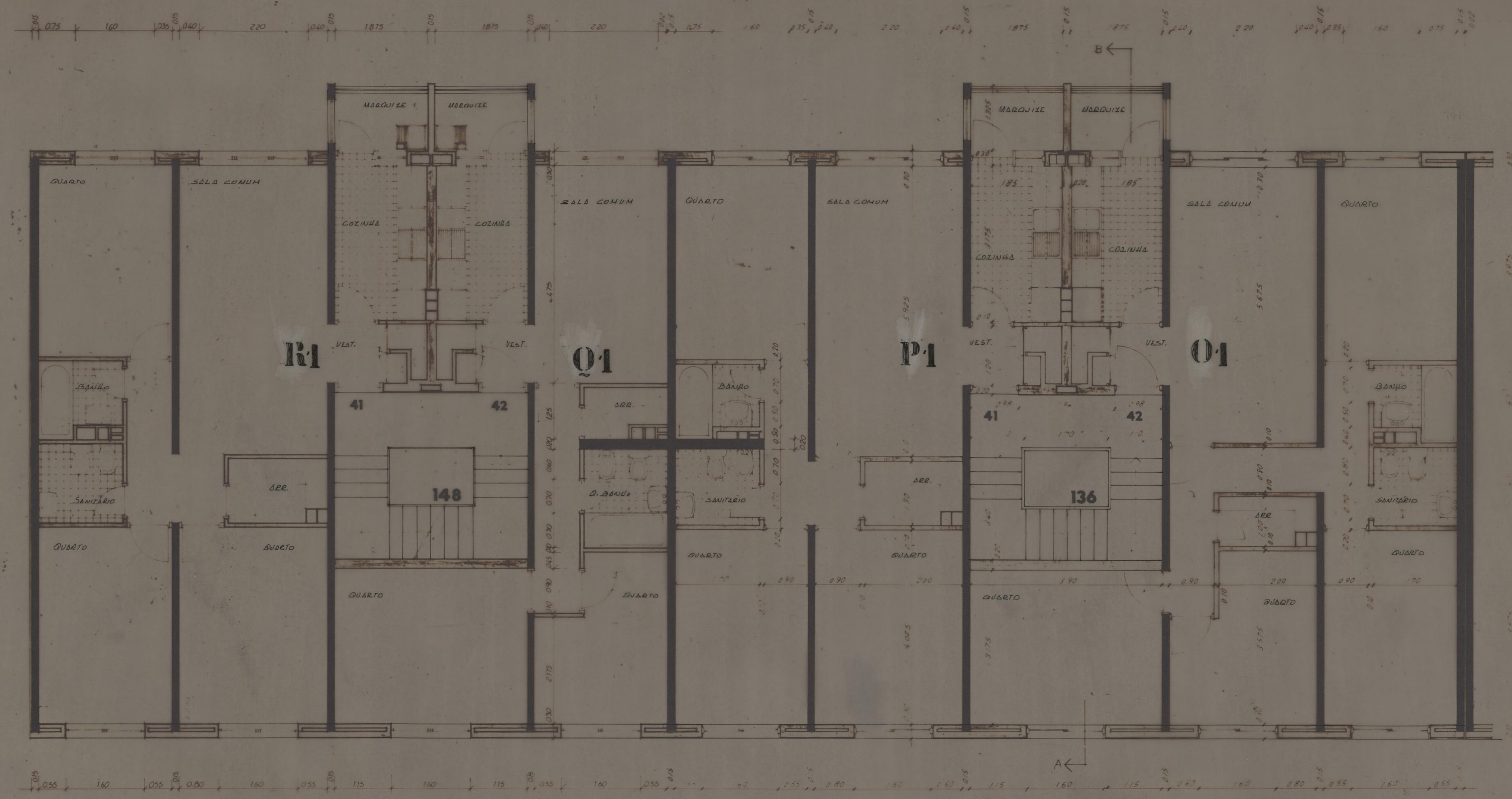




PLANTA DO 2º ANDAR. edifício 3

<b>VERTICE</b>		
PROJ. ESP.	CÂMARA MUNICIPAL DO PORTO	PROJECTO DE ARQUITECTURA
DES. ESP.	GRUPO DE MORADIAS POPULARES	Nº 4017/79
VERB.	BESSA LEITE	DES. Nº 896/79
ESCALAS	EDIFÍCIO 3 corpo 2	<b>16</b>
1:50	Entrada 136 e 148	
	2º ANDAR	SUBSTITUI O Nº
EXPRESSAMENTE PROIBIDA A REPRODUÇÃO OU UTILIZAÇÃO PARCIAL OU TOTAL SEM AUTORIZAÇÃO PRÉVIA		
RUA DO ALMADA 597, PORTO, TEL. 314772		

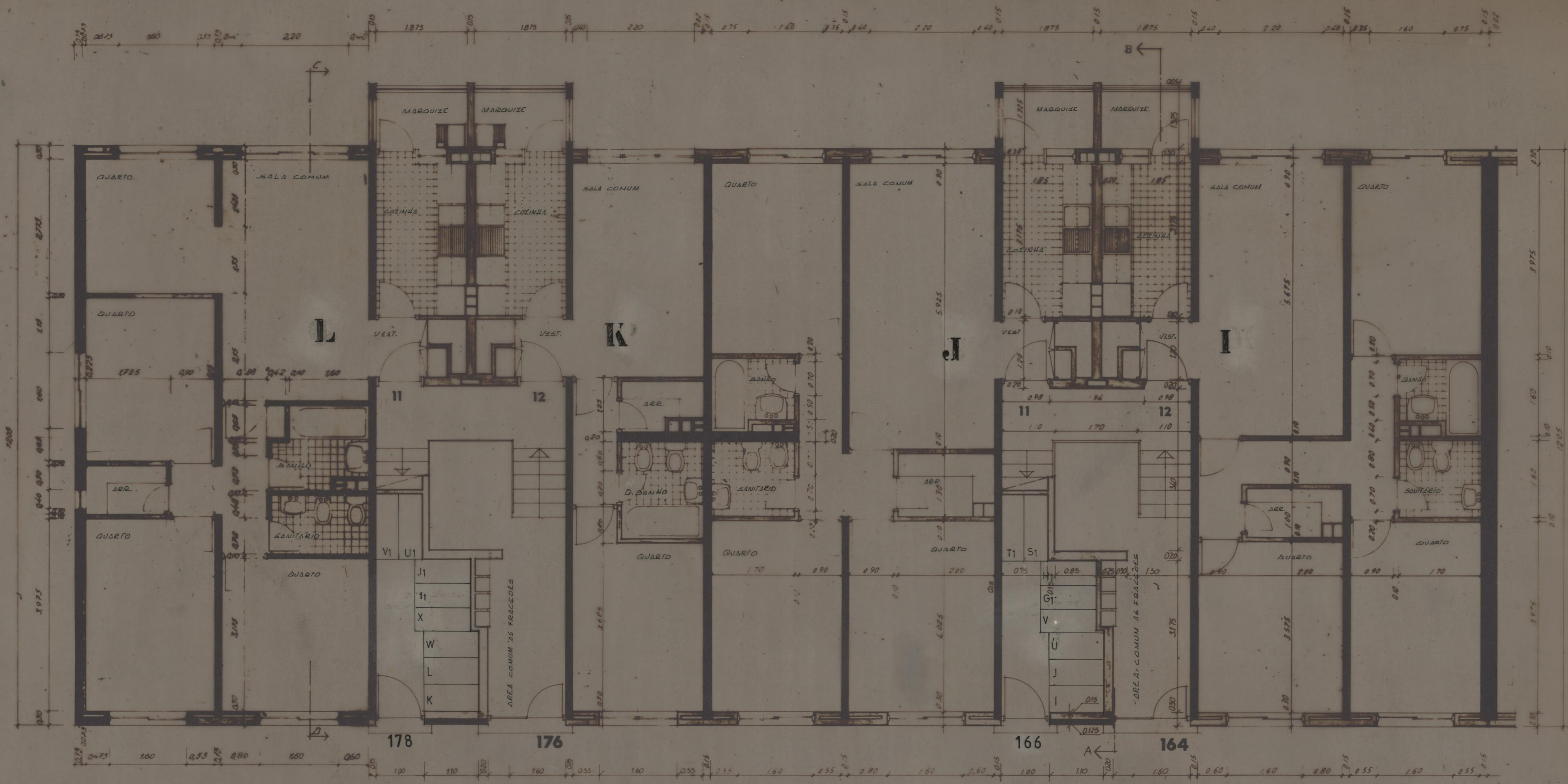




PLANTA DO 3º ANDAR edificio 3

		<b>VERTICE</b>	
PROJ. ESP.		CÂMARA MUNICIPAL DO PORTO	PROJECTO DE IMPLANTAÇÃO
DES. ESP.		GRUPO DE MORADIAS POPULARES	N.º 2019/39
VERB.		BESSA LEITE	DES. N.º 296/79
ESCALAS		EDIFÍCIO 3 corpo 2	<b>17</b>
1/50		Entrada 136 e 148	
		3.º ANDAR	SUBSTITUIÇÃO N.º
É EXPRESSAMENTE PROIBIDA A REPRODUÇÃO OU UTILIZAÇÃO PARCIAL OU TOTAL SEM AUTORIZAÇÃO PRÉVIA		RUA DO ALMADA 307 PORTO TEL. 314772	



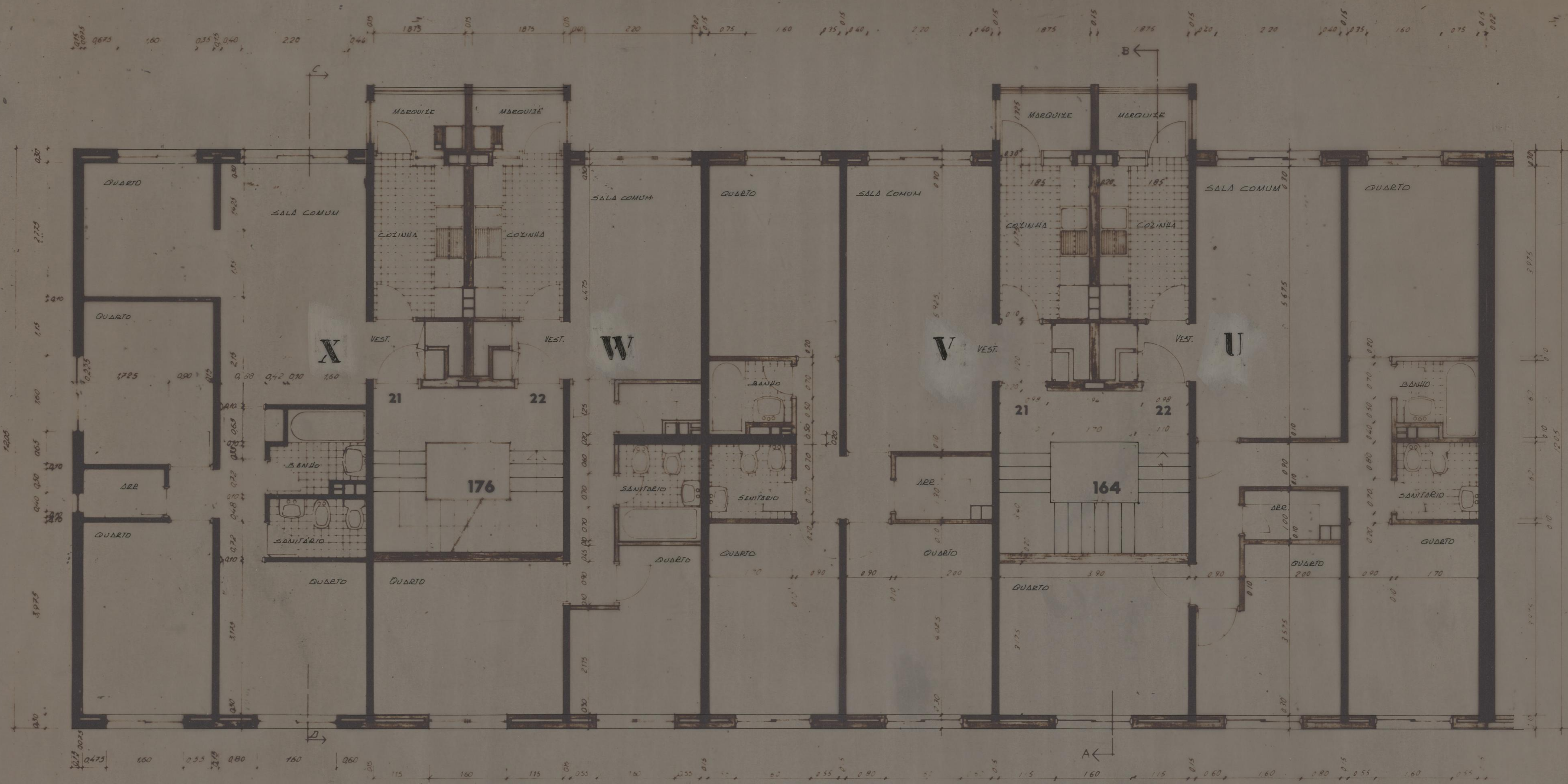


PLANTA DO R/CHÃO - edifício 3

CÂMARA MUNICIPAL DO PORTO		VERTICE
PROJ. ESP.		PROJECTO DE ARQUITECTURA
DES. ESP.		N.º 201/77
VERIF.		DES. N.º 200/77
ESCALAS	1/50	<b>18</b>
EDIFÍCIO 3 corpo 3 Entradas 164, 166 e 176/178 R/CHÃO		SUBSTITUI O N.º
<small>EXPRESSAMENTE PROIBIDA A REPRODUÇÃO OU UTILIZAÇÃO PARCIAL OU TOTAL SEM AUTORIZAÇÃO PRÉVIA</small>		<small>TRAJA DO ALMADA 287 PORTO TEL. 240778</small>

18 A-3



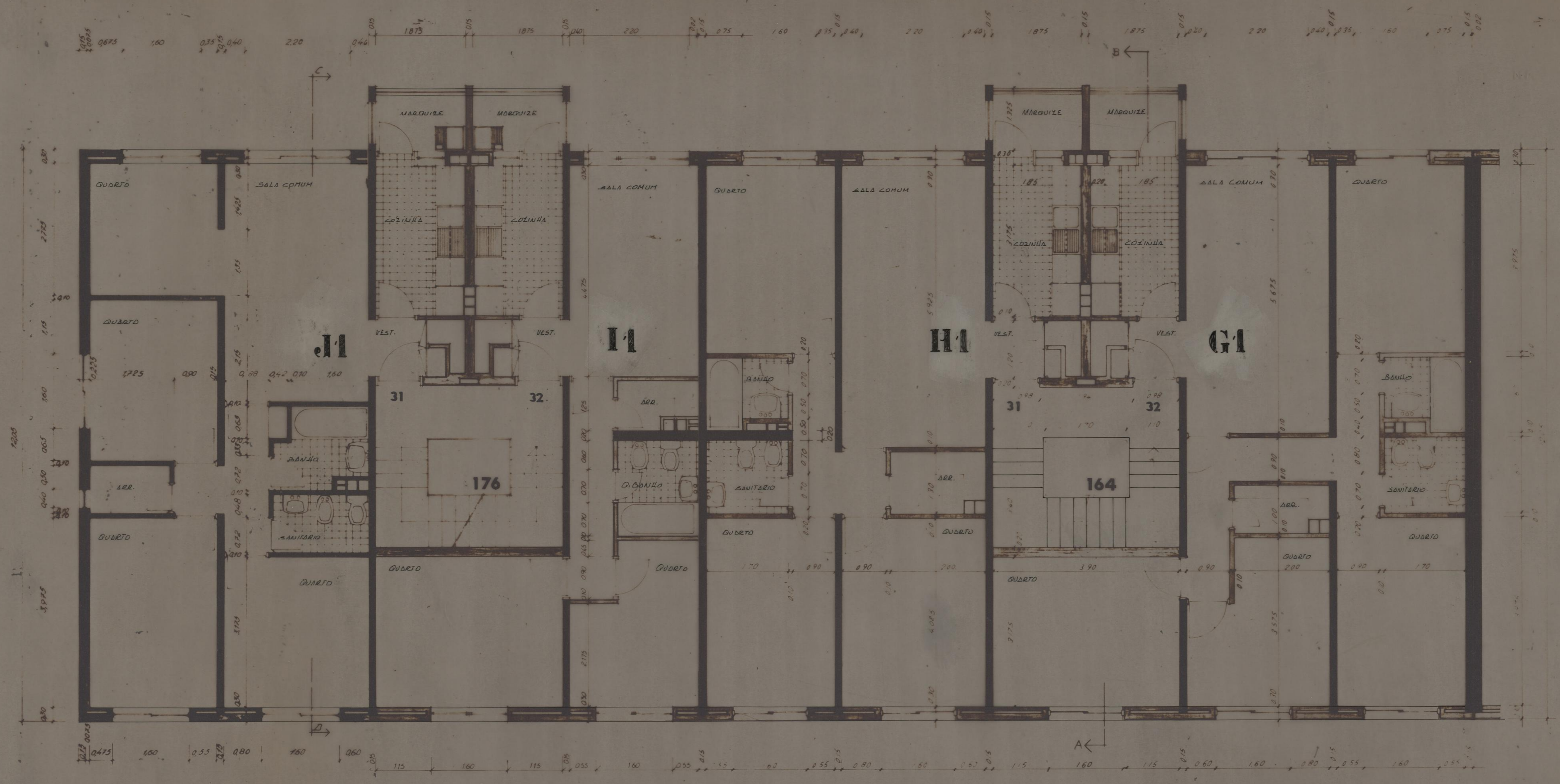


PLANTA DO 1º ANDAR - edifício 3

PROJ. EXP. DES. EXP. EXEC.		CAMARA MUNICIPAL DO PORTO GRUPO DE MORADIAS POPULARES BESSA LESTE	<b>VERTICE</b> PROJECTO DE ARQUITECTURA Nº 201/19 DES. Nº 203/78 <b>19</b> SUBSTITUI O Nº
1150	EDIFICIO 3 - copo 3 Entradas 164 e 176 1º ANDAR		Rua do Almada 507 - PORTO - TEL. 244722

A 3A



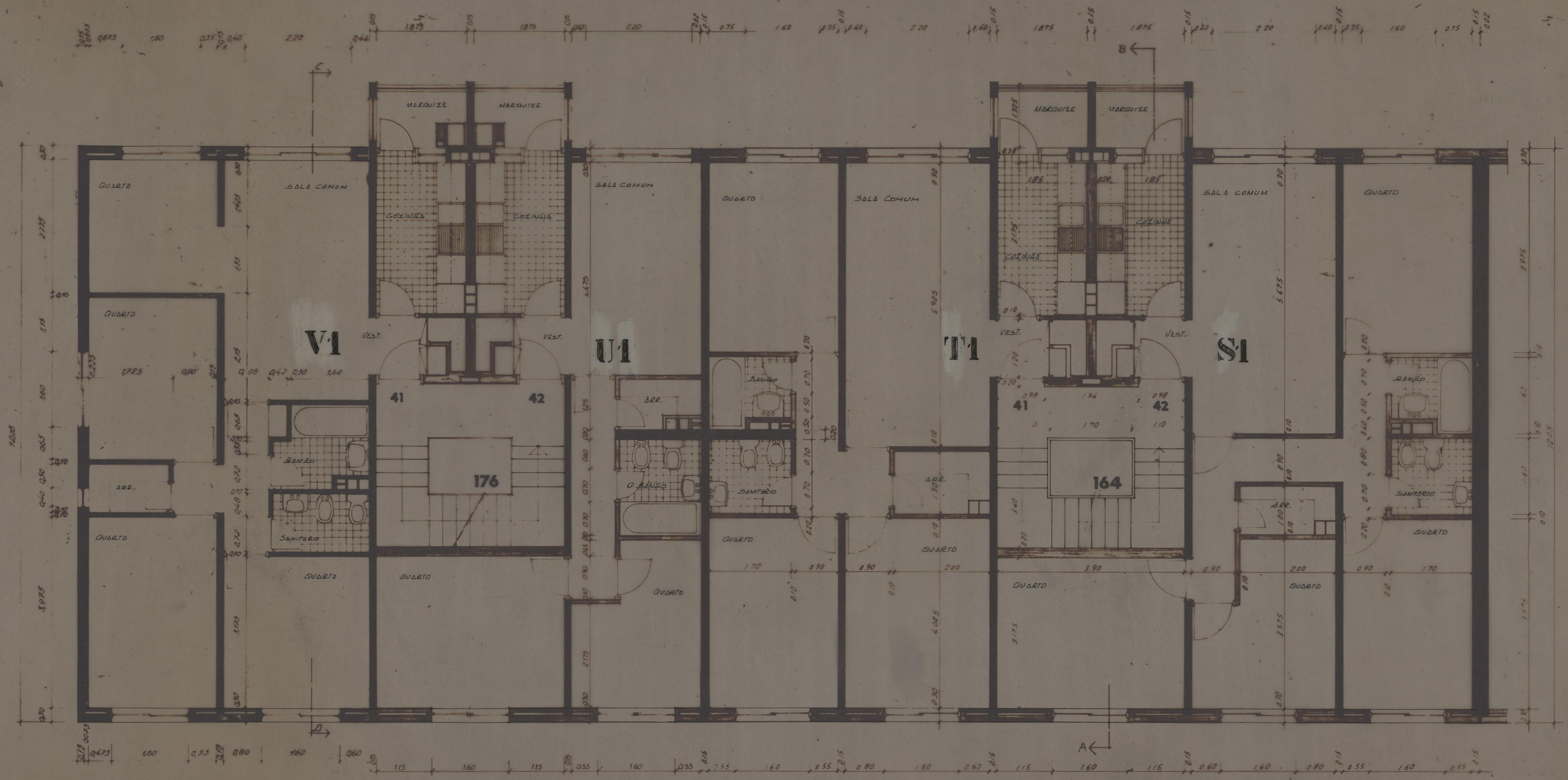


PLANTA DO 2º ANDAR - edificio 3

<p>SECRETARIA MUNICIPAL DE OBRAS DEPARTAMENTO DE PROJETOS</p>		<p><b>VERTICE</b></p>
<p>PROJ. CIVIL</p>	<p>LÂMARA MUNICIPAL DO PORTO GRUPO DE HABITAÇÕES POPULARES BESSA LESTE</p>	<p>PROJETO DE INDUTECORUA Nº 4019/39</p>
<p>1/50</p>	<p>EDIFÍCIO 3 corpo 3 Entradas 164 e 176 2º ANDAR</p>	<p>DES Nº 903/79 <b>20</b></p>
<p>1.º ANDAR - PROBLEMA A REPRODUÇÃO OU UTILIZAÇÃO PARCIAL DO TOTAL SEM AUTORIZAÇÃO PREVIA</p>		<p>RUA DO ALMADA 507 - PORTO TEL. 34772</p>

A 3A





PLANTA DO 3º ANDAR edifício 3

<p>PRQ: ESP DES: ESP VRS: [ ]</p>		<p><b>VERTICE</b></p>	
<p>1150</p>		<p>CÂMARA MUNICIPAL DO PORTO GRUPO DE MORADIAS POPULARES BESSA LESTE</p>	
<p>EDIFÍCIO 3 corpo 3 Entradas 164 e 176 3º ANDAR</p>		<p>PROJECTO DE ARQUITECTURA Nº 4017/99 DES Nº 203/99 SUBSTITUIÇÃO Nº 21</p>	
<p>1150</p>		<p>PLANO DO ALMADA 507 PORTO TEL. 34772</p>	

A 3A