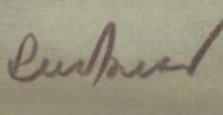
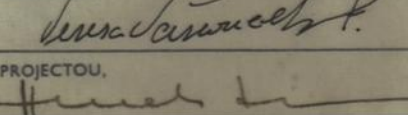
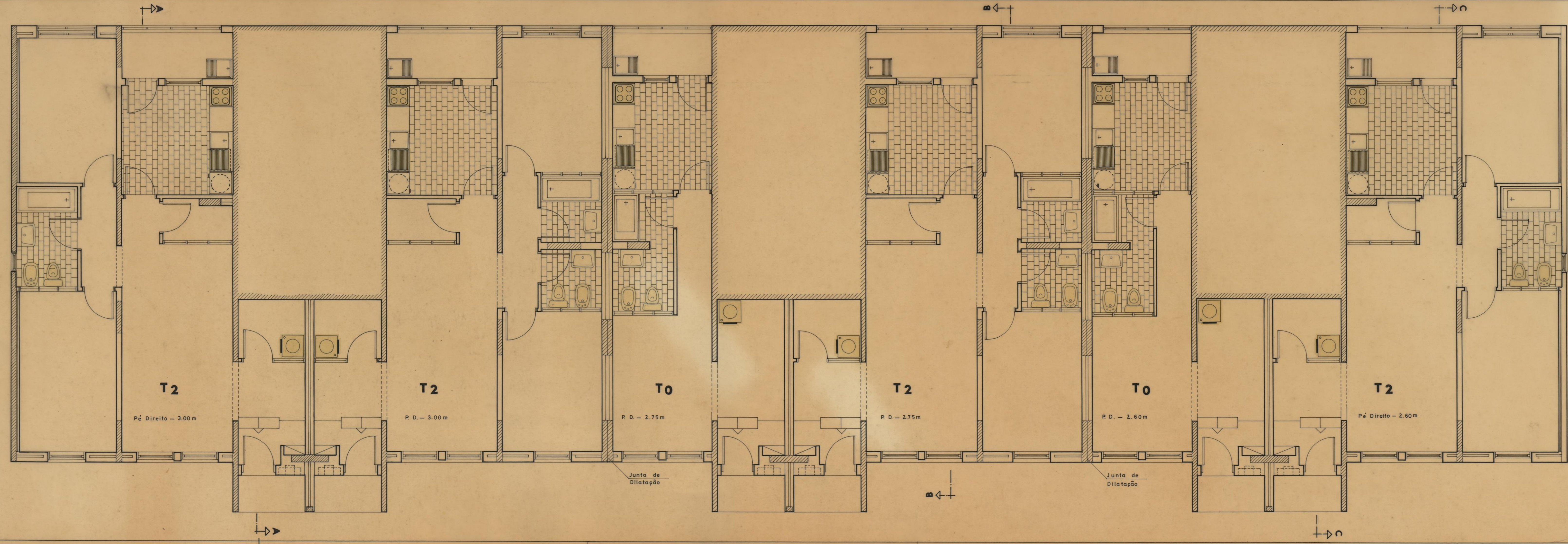
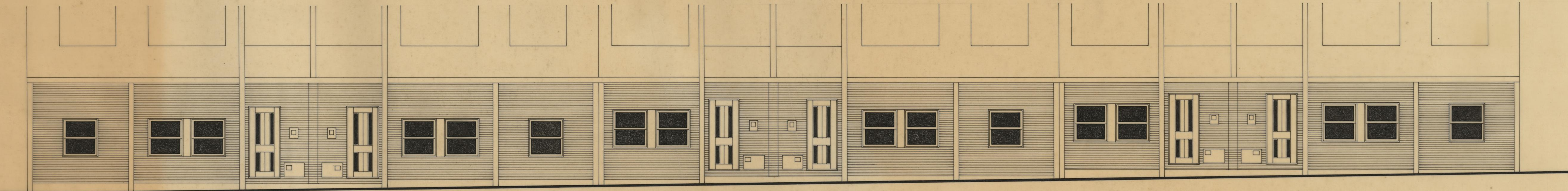
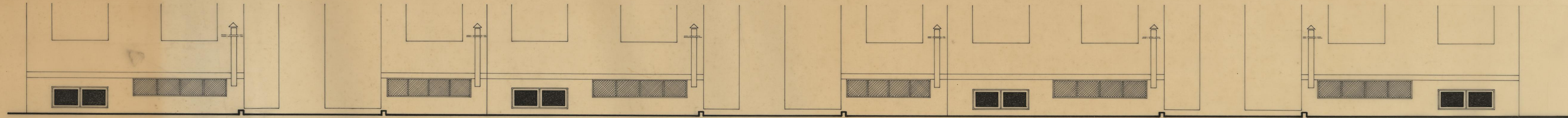




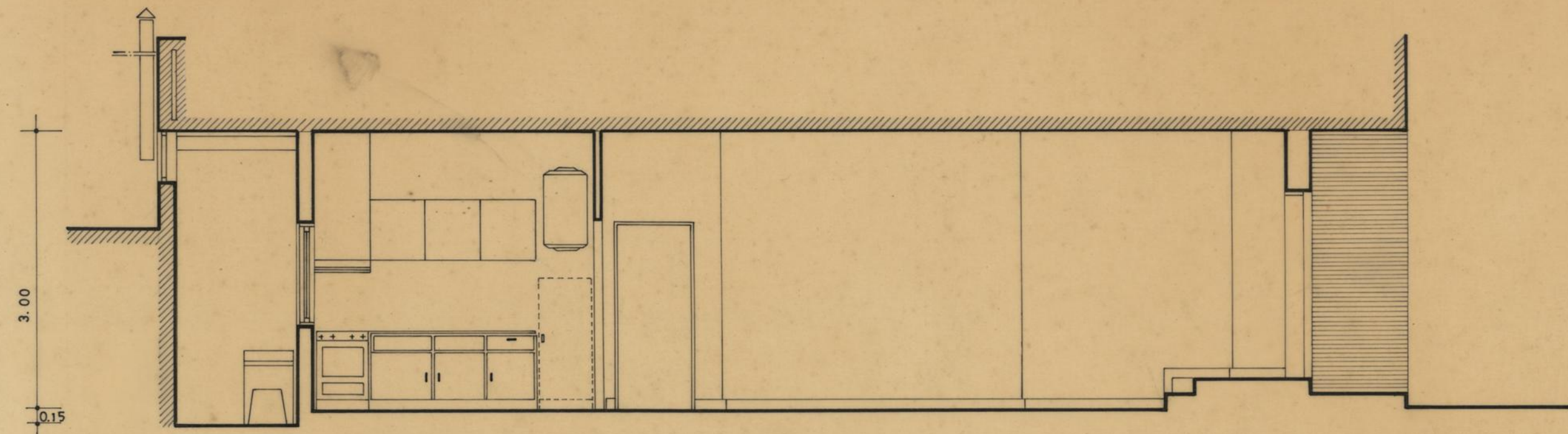
GRUPO DE MORADIAS POPULARES DE RAMALDE DO MEIO		CAMARA MUNICIPAL DO PORTO DIRECÇÃO DOS SERVIÇOS DE OBRAS D.C.C.	
DESENHO N.º		1	
ESCALAS		1:500	
O CHEFE. 	DESENHOU. 	ANULADO	SUBSTITUÍDO
PROJECTOU.		DATA: JANEIRO DE 1987	



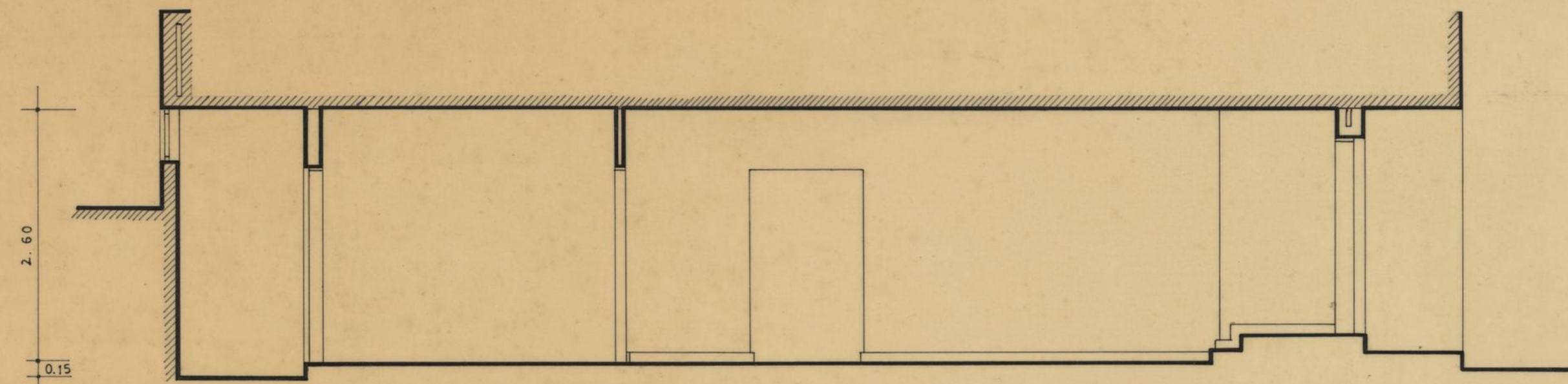
GRUPO DE MORADIAS POPULARES DE RAMALDE DO MEIO		CAMARA MUNICIPAL DO PORTO	
		DIRECÇÃO DOS SERVIÇOS DE OBRAS D. C. C.	
APROVEITAMENTO DA CAVE DO EDIF. 3		DESENHO N.º	2
PLANTA		ESCALAS	1/50
O CHEFE, <i>Rodrigues</i>	DESENHOU, <i>Maria Rosalinda</i>	ANULADO	
	PROJECTOU, <i>Francisco</i>	SUBSTITUÍDO	
		DATA	JANEIRO DE 1987



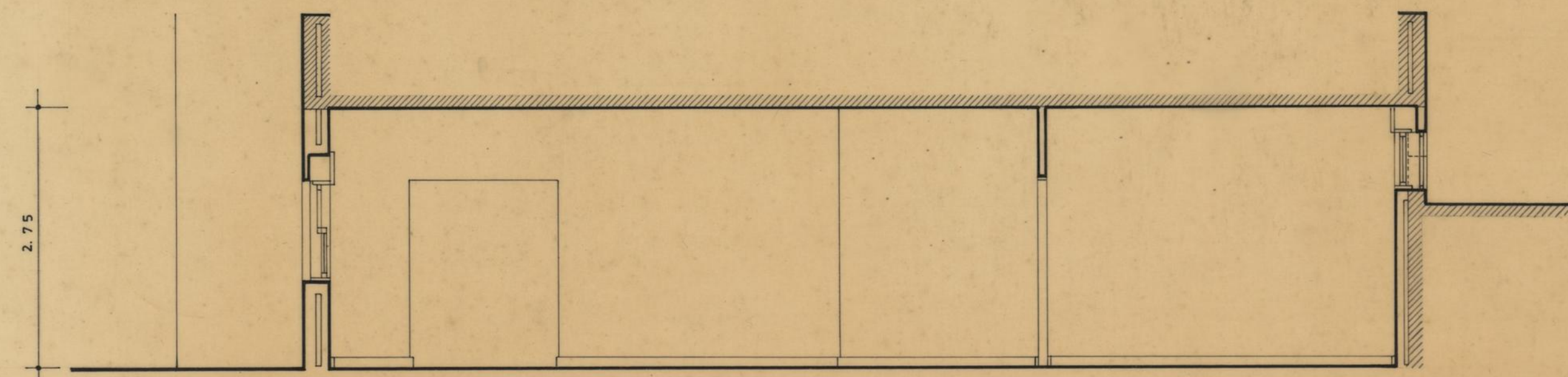
GRUPO DE MORADIAS POPULARES DE RAMALDE DO MEIO		CAMARA MUNICIPAL DO PORTO DIRECÇÃO DOS SERVIÇOS DE OBRAS D. C. C.	
APROVEITAMENTO DA CAVE DO EDIF 3 ALÇADOS		DESENHO N.º	3
		ESCALAS	1/50
O CHEFE.	DESENHO.	ANULADO	
<i>[Signature]</i>	<i>[Signature]</i>	SUBSTITUÍDO	
		PROJECTOU.	
		DATA	JANEIRO DE 1987



CORTE A

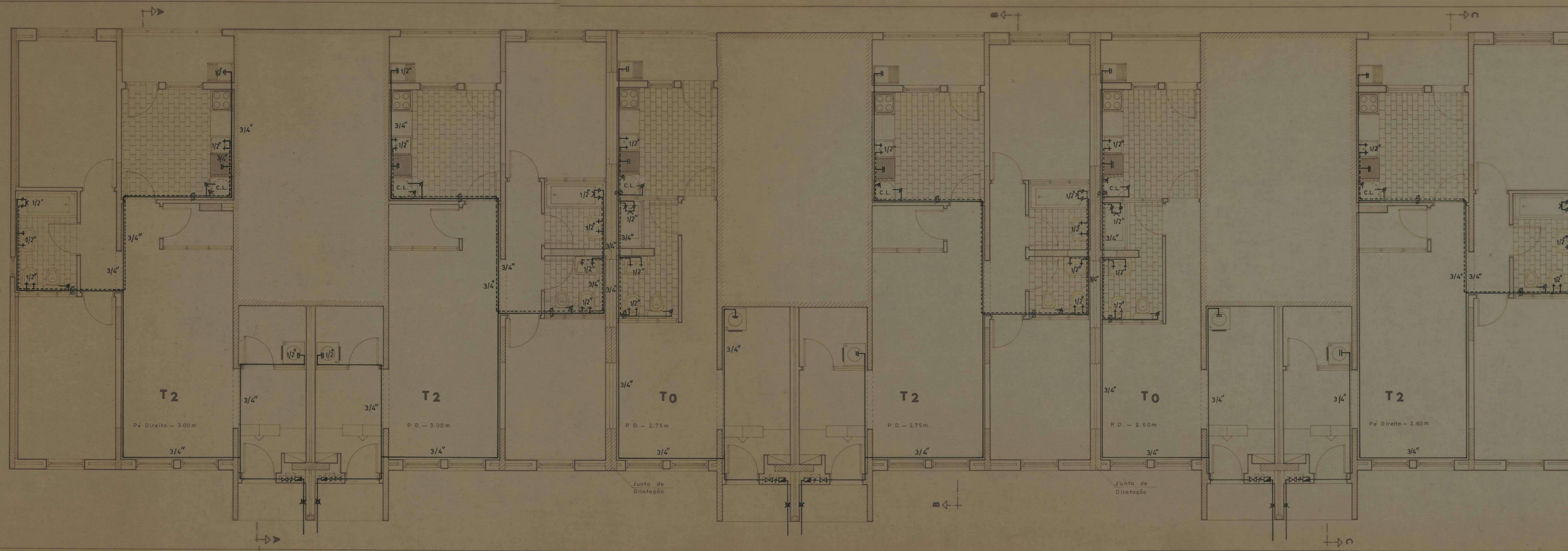


CORTE C



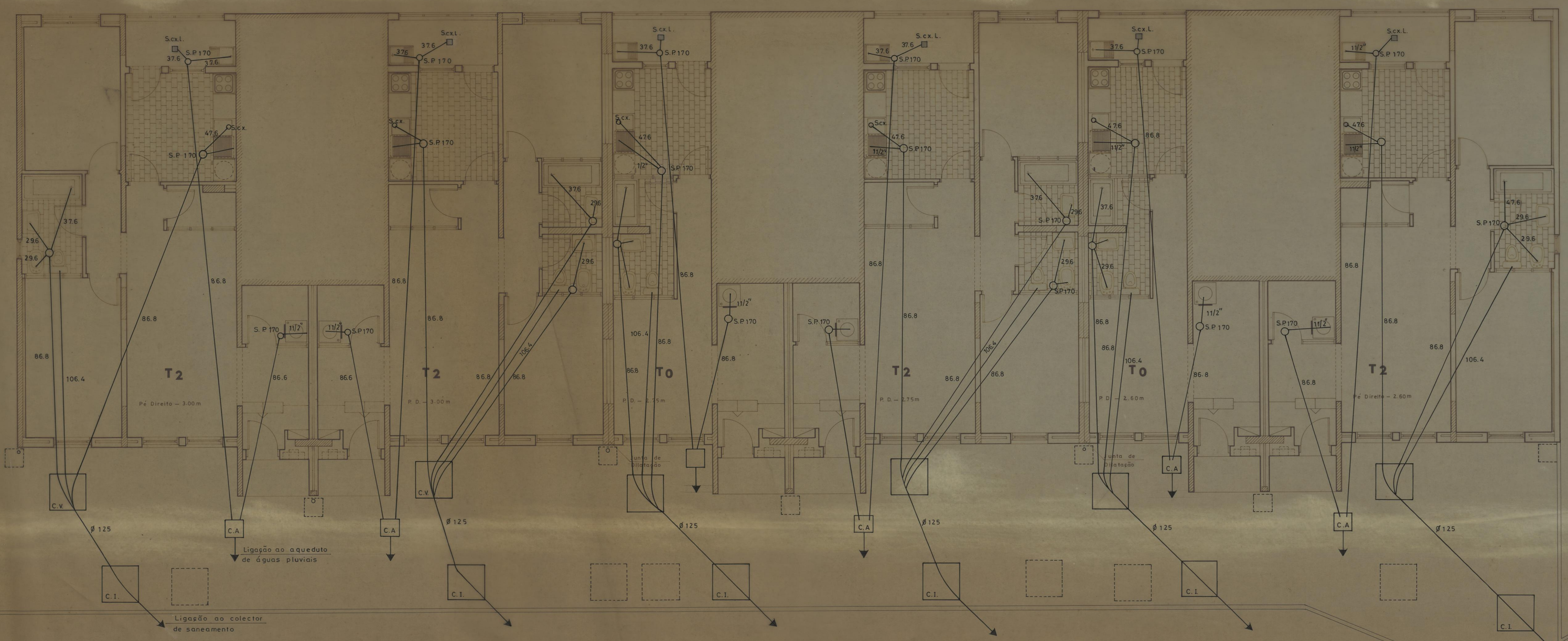
CORTE B

GRUPO DE MORADIAS POPULARES DE RAMALDE DO MEIO		CAMARA MUNICIPAL DO PORTO	
		DIRECÇÃO DOS SERVIÇOS DE OBRAS D. C. C.	
Aproveitamento da cave do edif. 3		DESENHO N.º	4
CORTES		ESCALAS	1/50
o. CHEFE.	DESENHO.	ANULADO	
<i>[Signature]</i>	<i>[Signature]</i>	SUBSTITUÍDO	
	PROJECTOU.	DATA	FEVEREIRO DE 1987
	<i>[Signature]</i>		



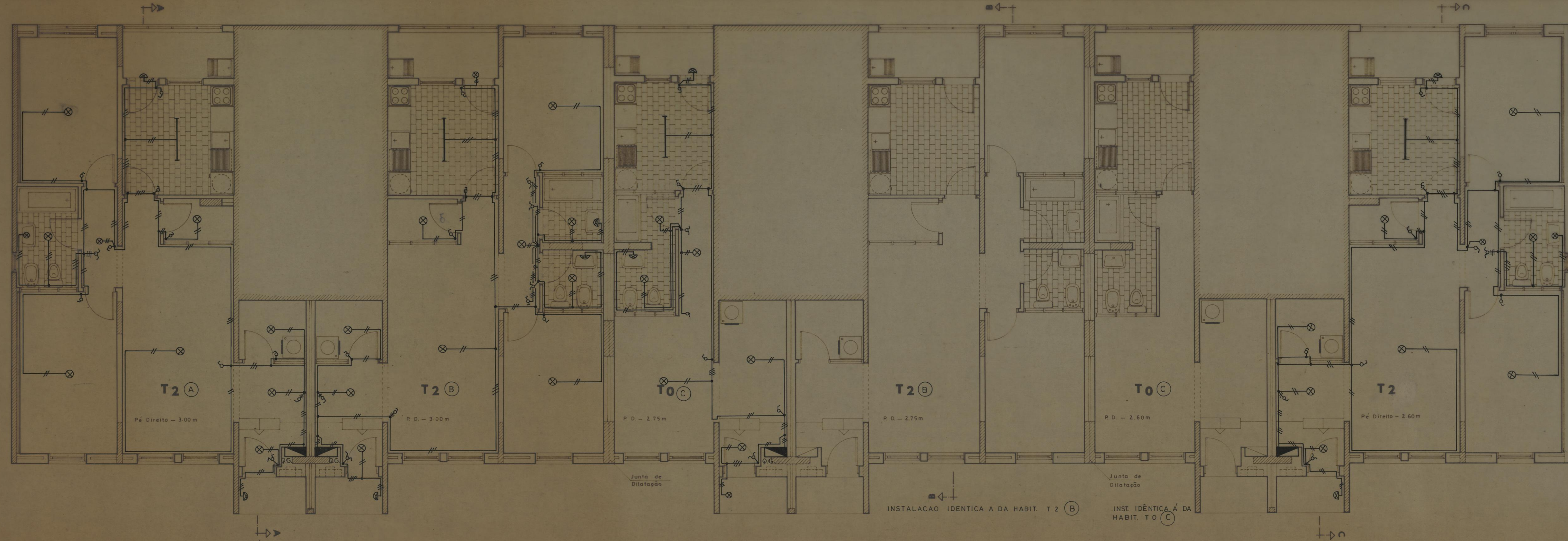
- LEGENDA**
- ÁGUA FRIA
 - - - - - ÁGUA QUENTE
 - ⊞ CONTADOR
 - ⊞ VÁLVULA DE RETENÇÃO
 - ⊞ PASSADOR / ADUFA
 - ⊞ CILINDRO ELÉCTRICO DE 80 L
 - ⊞ MISTURADORA / CHUVEIRO
 - ⊞ PASSADOR
 - ⊞ TORNEIRA
 - ⊞ TORNEIRA DE LIGAÇÃO C/ BICA ROSCADA

GRUPO DE MORADIAS POPULARES DE RAMALDE DO MEIO		CAMARA MUNICIPAL DO PORTO	
ABASTECIMENTO DE ÁGUAS		DIRECÇÃO DOS SERVIÇOS DE OBRAS D. C. C.	
Aproveitamento da Cave do Edif. 3		DESENHO N.º	5
PLANTA		ESCALAS	1/50
O CHEFE	DESENHOU	ANULADO	
<i>[Signature]</i>	<i>[Signature]</i>	SUBSTITUÍDO	
	PROECTOU	DATA	JANEIRO DE 1957
	<i>[Signature]</i>		



- LEGENDA**
- C.I. - Câmara Interceptora
 - C.V. - Câmara de Visita
 - C.A. - Caixa de Areias
 - S.P. - Sifão de Pavimento
 - S.cx. - Sifão de Caixa com Cesto Retentor p/ Pia Lava Louça
 - S.cx.L. - Sifão de Caixa c/ Rolo Para Limpeza de Pavimento.

GRUPO DE MORADIAS POPULARES DE RAMALDE DO MEIO		CAMARA MUNICIPAL DO PORTO	
SANEAMENTO		DIRECÇÃO DOS SERVIÇOS DE OBRAS D. C. C.	
APROVEITAMENTO DA CAVE DO EDIF. 3		DESENHO N.º	6
PLANTA		ESCALAS	1/50
O CHEFE:	DESENHADO:	ANULADO	
<i>[Signature]</i>	<i>[Signature]</i>	SUBSTITUÍDO	
	PROJETO:	DATA	FEVEREIRO DE 1987

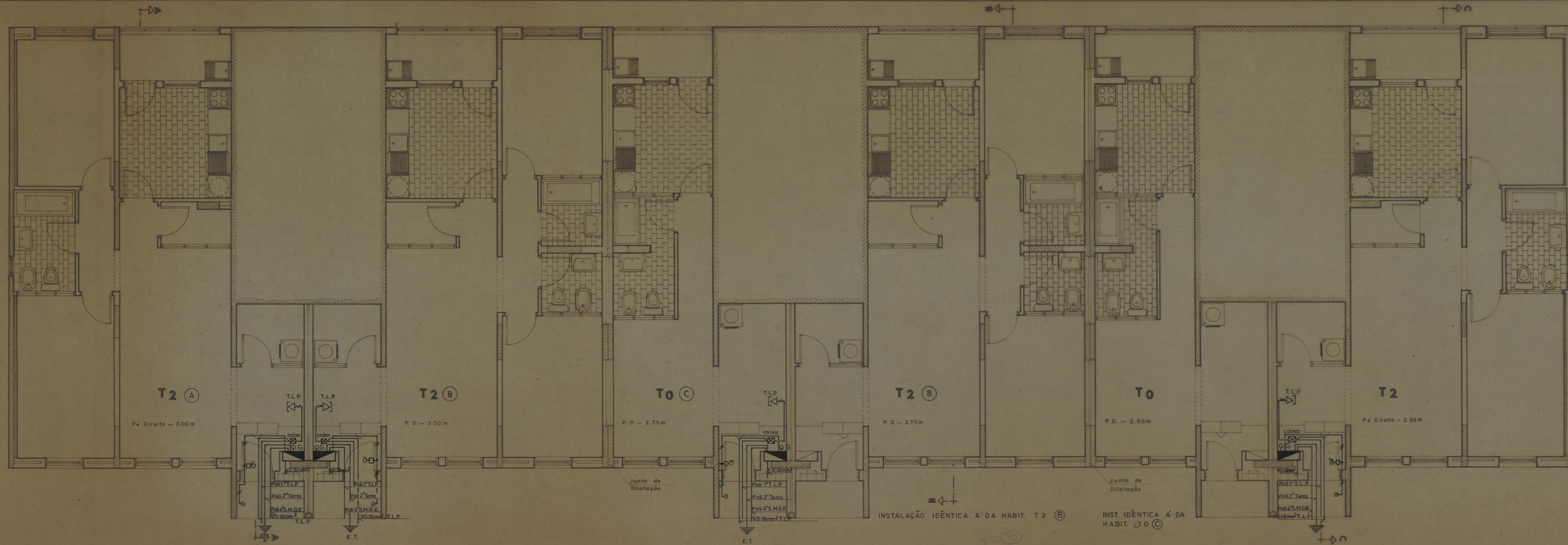


- LEGENDA**
- — — — — V2x1,5 / VD16
 - — — — — V2x1,5 + T 1,5m² / VD16
 - — — — — V3x1,5 + T 1,5m² / VD16
 - — — — — V4x1,5 / VD16
 - — — — — V3x1,5 / VD16

GRUPO DE MORADIAS POPULARES DE RAMALDE DO MEIO		CAMARA MUNICIPAL DO PORTO	
INSTALAÇÃO ELECTRICA		DIRECÇÃO DOS SERVIÇOS DE OBRAS D. C. C.	
APROVEITAMENTO DA CAVE DO EDIF. 3 ILUMINAÇÃO		DESENHO N.º	7
O CHEFE		DESENHADOR	ANULADO
PROJECTO		VERIFICADO	SUBSTITUÍDO
DATA		JANEIRO DE 1987	

INSTALAÇÃO IDENTICA A DA HABIT. T 2 (B)

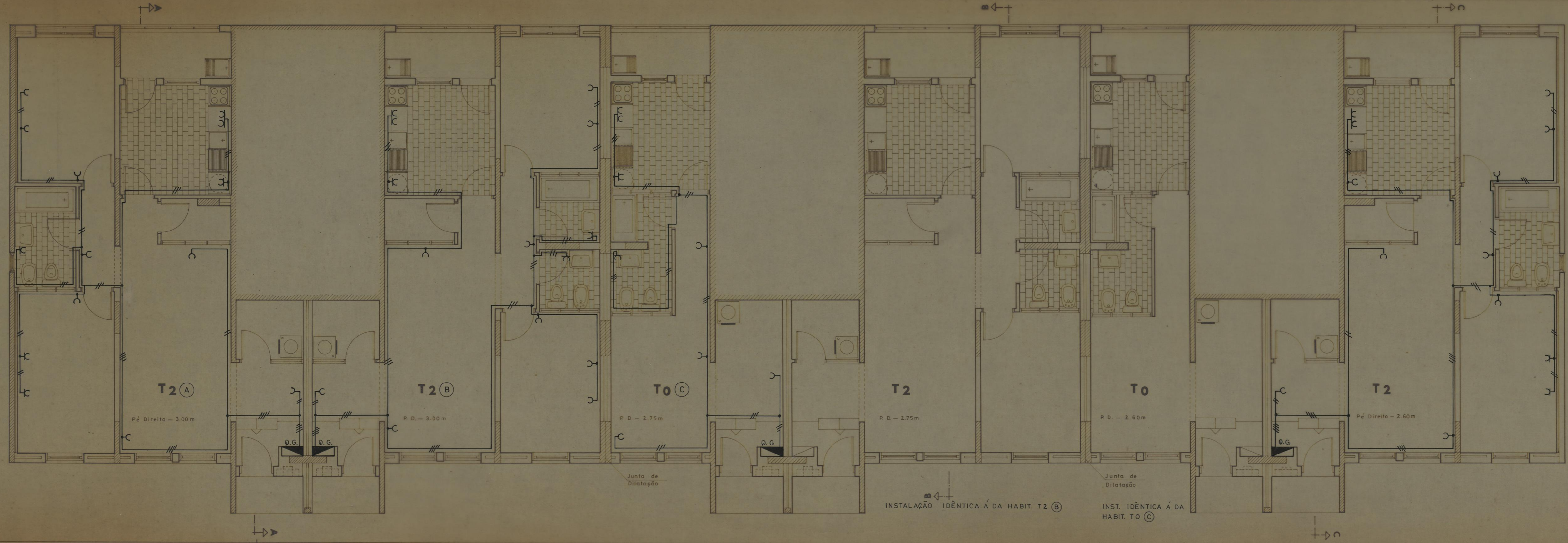
INST. IDÉNTICA À DA
HABIT. T 0 (C)



LEGENDA

- V2x0,75 PU / VD 12
- VD 16 mm²
- VD 32 mm²
- POLI 1"
- POLI 2"
- POLI 4"

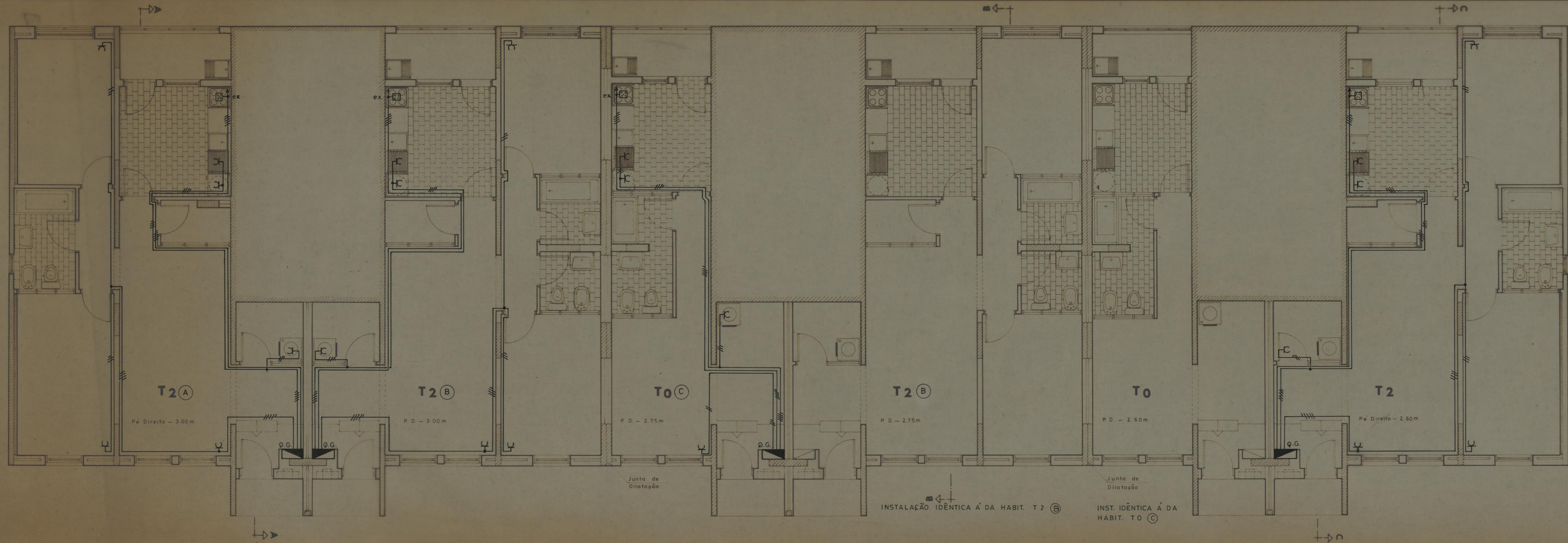
GRUPO DE MORADIAS POPULARES DE RAMALDE DO MEIO	CAMARA MUNICIPAL DO PORTO
INSTALAÇÃO ELÉCTRICA	DIRECÇÃO DOS SERVIÇOS DE OBRAS D. C. C.
APROVEITAMENTO DA CAVE DO EDIF. 3 CORRENTES FRACAS ALIMENTAÇÕES	DESENHO N.º 8
O CHEFE	ESCALAS 1/50
DESENHADOR	ANULADO
PROJECTOR	SUBSTITUÍDO
VISTO:	DATA JANEIRO DE 1987



LEGENDA

- /// - V2 x 2,5 + T2,5 / VD 16
- /// - V3 x 2,5 + T2,5 / VD 16

GRUPO DE MORADIAS POPULARES DE RAMALDE DO MEIO	CAMARA MUNICIPAL DO PORTO
INSTALAÇÃO ELÉCTRICA	DIRECÇÃO DOS SERVIÇOS DE OBRAS D. C. C.
APROVEITAMENTO DA CAVE DO EDIF. 3	DESENHO N.º 9
TOMADAS DE USO GERAL	ESCALAS 1/50
O CHEFE	ANULADO
DESENHADOR	SUBSTITUÍDO
PROJECTOR	DATA JANEIRO DE 1987

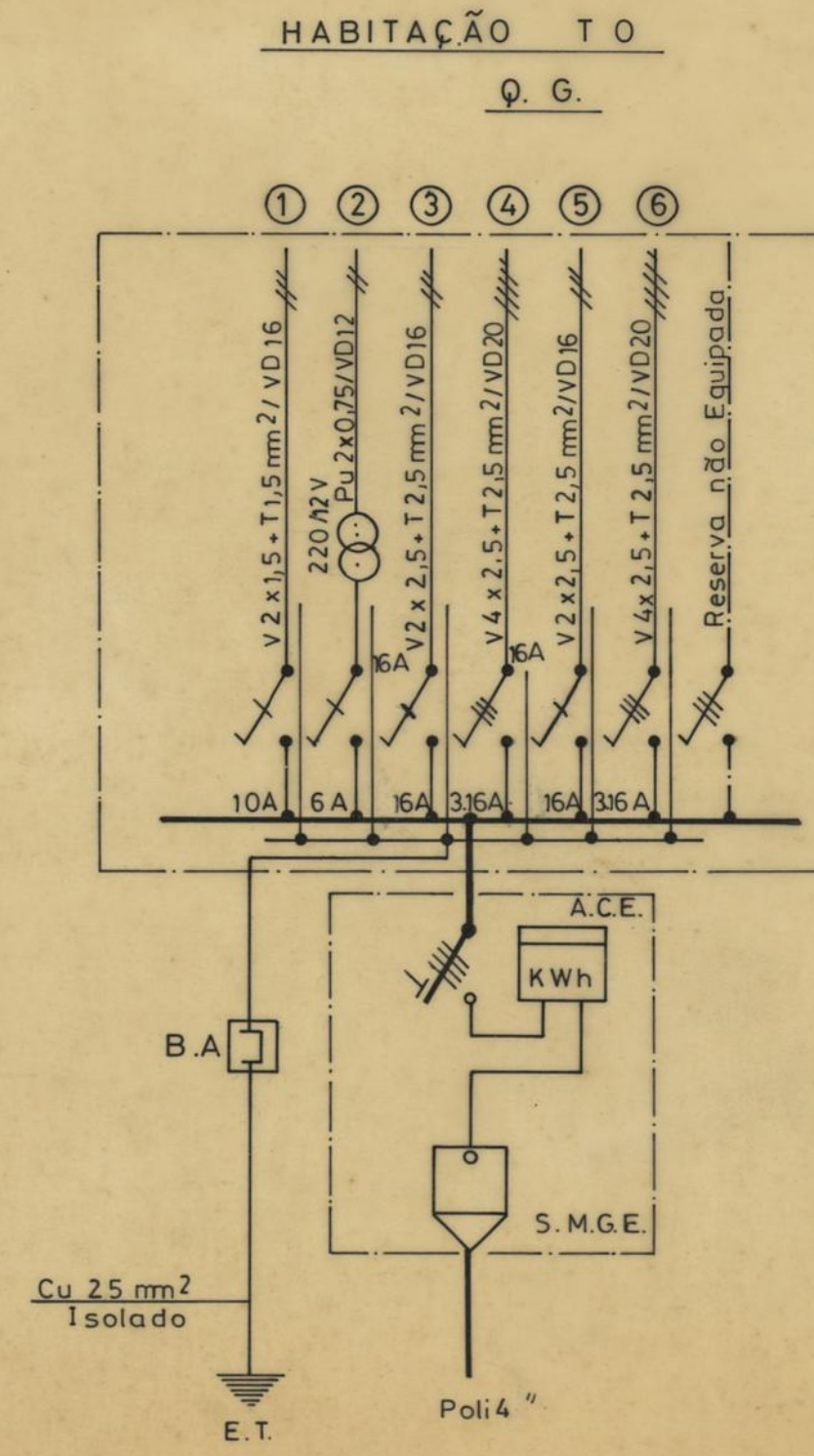
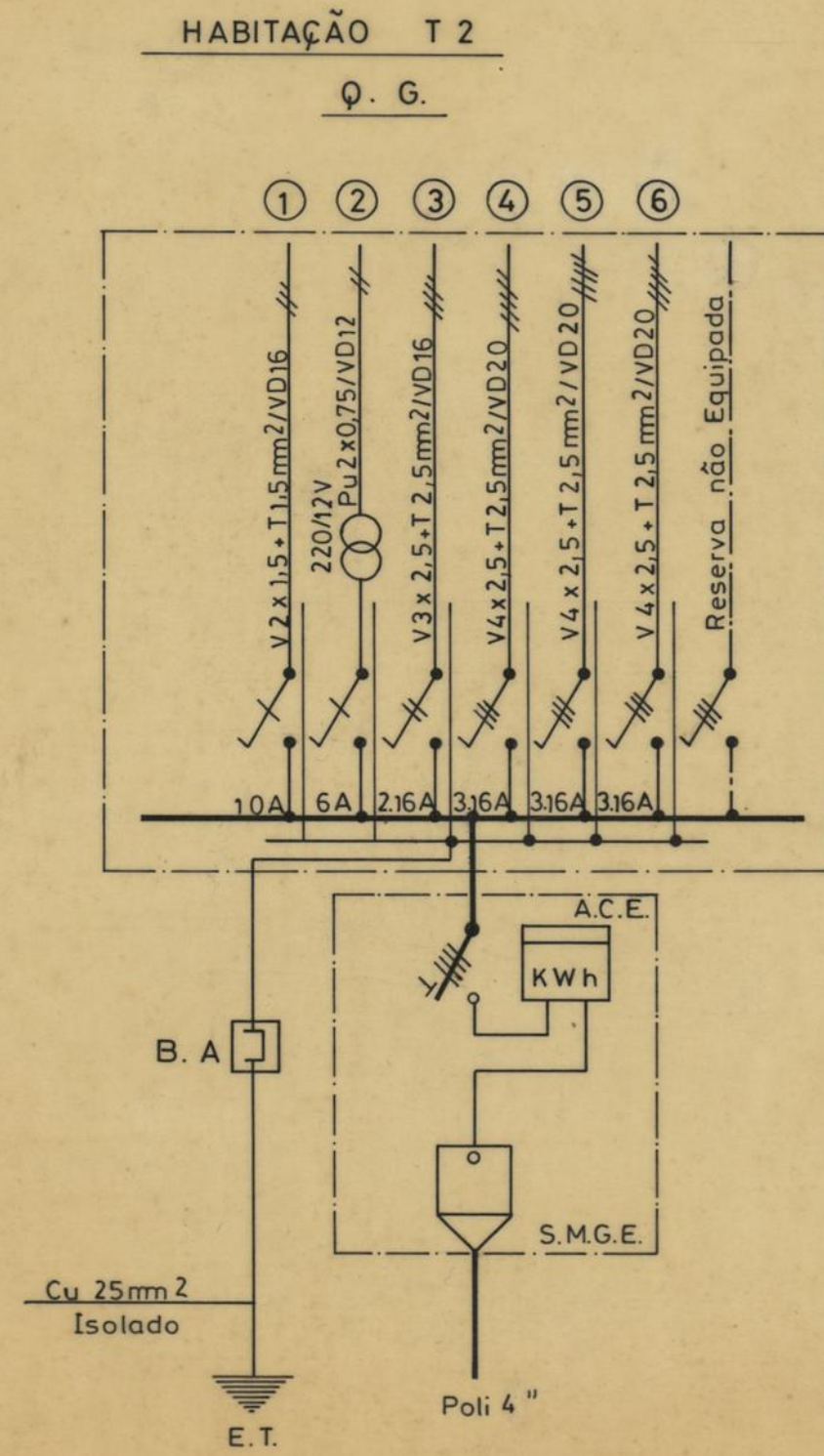


- LEGENDA**
- /// — V2x2,5 - T2,5 / VD16
 - /// — V3x2,5 - T2,5 / VD16
 - /// — V4x2,5 - T2,5 / VD20

GRUPO DE MORADIAS POPULARES DE RAMALDE DO MEIO		CAMARA MUNICIPAL DO PORTO	
INSTALAÇÃO ELÉCTRICA		DIRECÇÃO DOS SERVIÇOS DE OBRAS D. C. C.	
APROVEITAMENTO DA CAVE DO EDIF. 3		DESENHO N.º	10
TOMADAS P/ AQUECIMENTO FRIG. P/ EQUIPAMENTOS		ESCALAS	1/50
O CHEFE <i>[Signature]</i> DESENHADOR <i>[Signature]</i> PROJECTOR <i>[Signature]</i> VISTO: <i>[Signature]</i>		ANULADO	
		SUBSTITUÍDO	
		DATA	JANEIRO DE 1987

INSTALAÇÃO IDÊNTICA Á DA HABIT. T2 (B)

INST. IDÊNTICA Á DA HABIT. T0 (C)



GRUPO DE MORADIAS POPULARES DE RAMALDE DO MEIO INSTALAÇÃO ELÉCTRICA		CAMARA MUNICIPAL DO PORTO DIRECÇÃO DOS SERVIÇOS DE OBRAS D. C. C.	
QUADROS ELÉCTRICOS T 0 : T 2		DESENHO N.º	11
		ESCALAS	
O CHEFE, <i>Bushner</i>		DESENHOU, <i>Luís Carouel</i>	ANULADO
		PROJECTOU, <i>Juilliano Duarte</i> Visto: <i>Luís Carouel</i>	SUBSTITUÍDO
			DATA FEVEREIRO DE 1987