

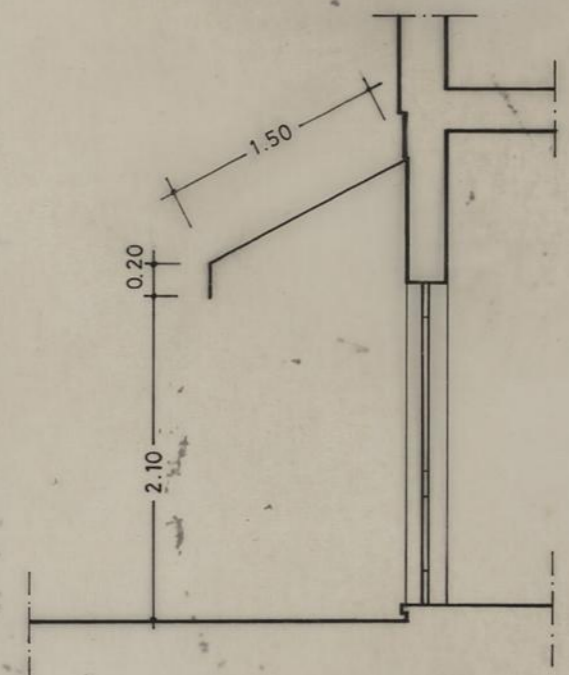
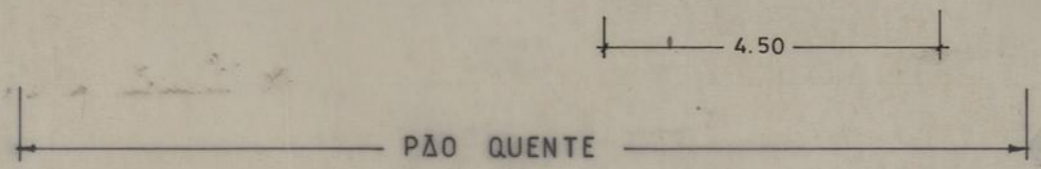
LEGENDA

- 1 - CUBA INOX
- 2 - MEDIDOR/ MISTURADOR DE ÁGUA
- 3 - REFRIGERADOR DE ÁGUA
- 4 - AMASSADEIRA
- 5 - BATEDEIRA
- 6 - DIVISORA ENROLADORA
- 7 - BALANÇA DE PRATOS
- 8 - MESA DE TRABALHO DE PADARIA
- 9 - ENFORNADORES
- 10 - CHASSIS
- 11 - MESA DE APOIO
- 12 - FRITADEIRA
- 13 - BICO DE GÁS
- 14 - CÂMARA FRIA DE CONVECÇÃO
- 15 - " DE FERMENTAÇÃO
- 16 - FORNO ELÉCTRICO
- 17 - EXPOSITOR DE PÃO
- 18 - ESCAPARATE DE CAFETARIA
- 19 - BALCÃO DE SNACK (NEUTRO)
- 20 - VITRINA DE PASTELARIA REFRIGERADA
- 21 - LOCALIZAÇÃO PREVISTA PARA MÁQ. LAVAR LOUÇA
- 22 - " " " MÁQ. DE CAFÉ
- 23 - " " " ARCA FRIGORÍFICA (GELADOS)

PÃO QUENTE DO CERCO DO PORTO - CAVE DO EDIF. 34		<b>CAMARA MUNICIPAL DO PORTO</b>	
OBRA DIOCESANA DE PROMOÇÃO SOCIAL		DIRECÇÃO DOS SERVIÇOS DE OBRAS D. C. C.	
ARQUITECTURA			
PLANTA		DESENHO N.º	<b>2 2</b>
		ESCALAS	1:50
O CHEFE	DESENHOU:	ANULADO	
<i>[Signature]</i>	<i>[Signature]</i>	SUBSTITUÍDO	
	PROJECTOU:	DATA	JULHO 1993
	<i>[Signature]</i>		



ALÇADO esc. 1:100



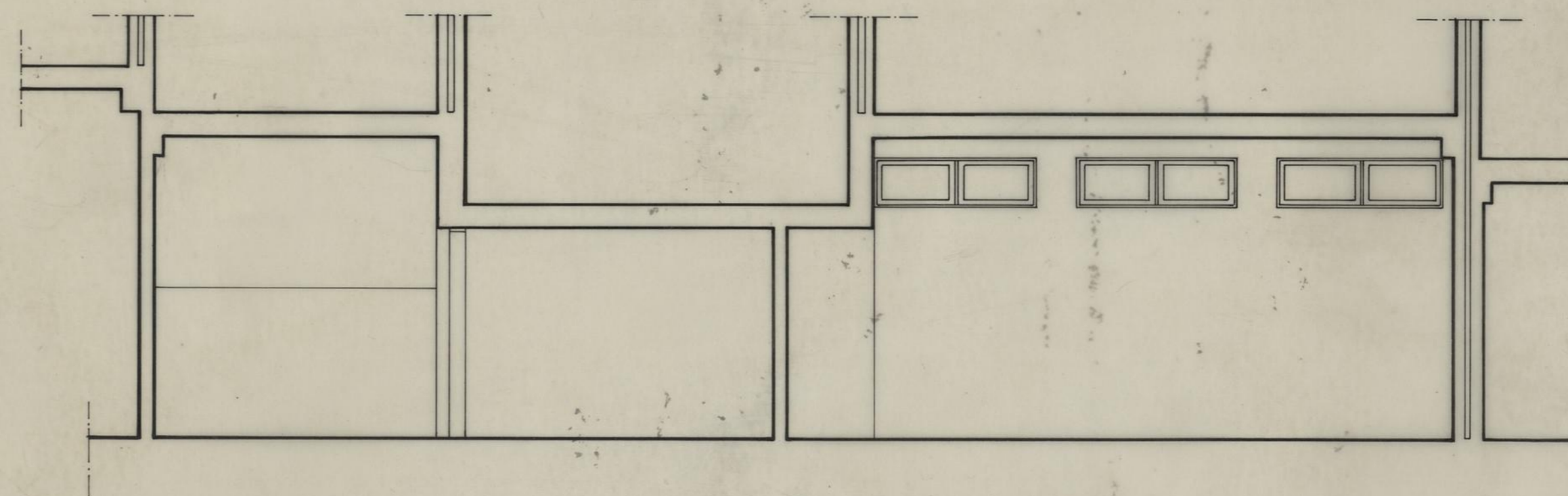
CORTE  
esc. 1:50

PÃO QUENTE DO CERCO DO PORTO CAVE DO EDIF 34		CAMARA MUNICIPAL DO PORTO	
OBRA DIOCESANA DE PROMOÇÃO SOCIAL		DIRECÇÃO DOS SERVIÇOS DE OBRAS D.C.C.	
TOLDO			
ALÇADO E CORTE			
DESENHO N.º		<b>2</b>	
ESCALAS		1:100 1:50	
CHEFE	DESENHOU.	ANULADO	
<i>Car</i>	<i>Luísa da Costa</i>	SUBSTITUIDO	
	PROJECTOU	DATA	
	<i>Luísa da Costa</i>	FEV. 1995	



ALÇADO esc. 1:100

PÃO QUENTE



CORTE esc. 1:50

PÃO QUENTE DO CERCO DO PORTO - CAVE DO EDIF. 34		CAMARA MUNICIPAL DO PORTO	
OBRA DIOCESANA DE PROMOÇÃO SOCIAL		DIRECÇÃO DOS SERVIÇOS DE OBRAS D. C. C.	
ARQUITECTURA		DESENHO N.º <b>3 3</b>	
ALÇADO E CORTE		ESCALAS 1:100 1:50	
O CHERE 	DESENHOU 	ANULADO	
	PROJECTOU 	SUBSTITUÍDO	
		DATA	AGO. 1993