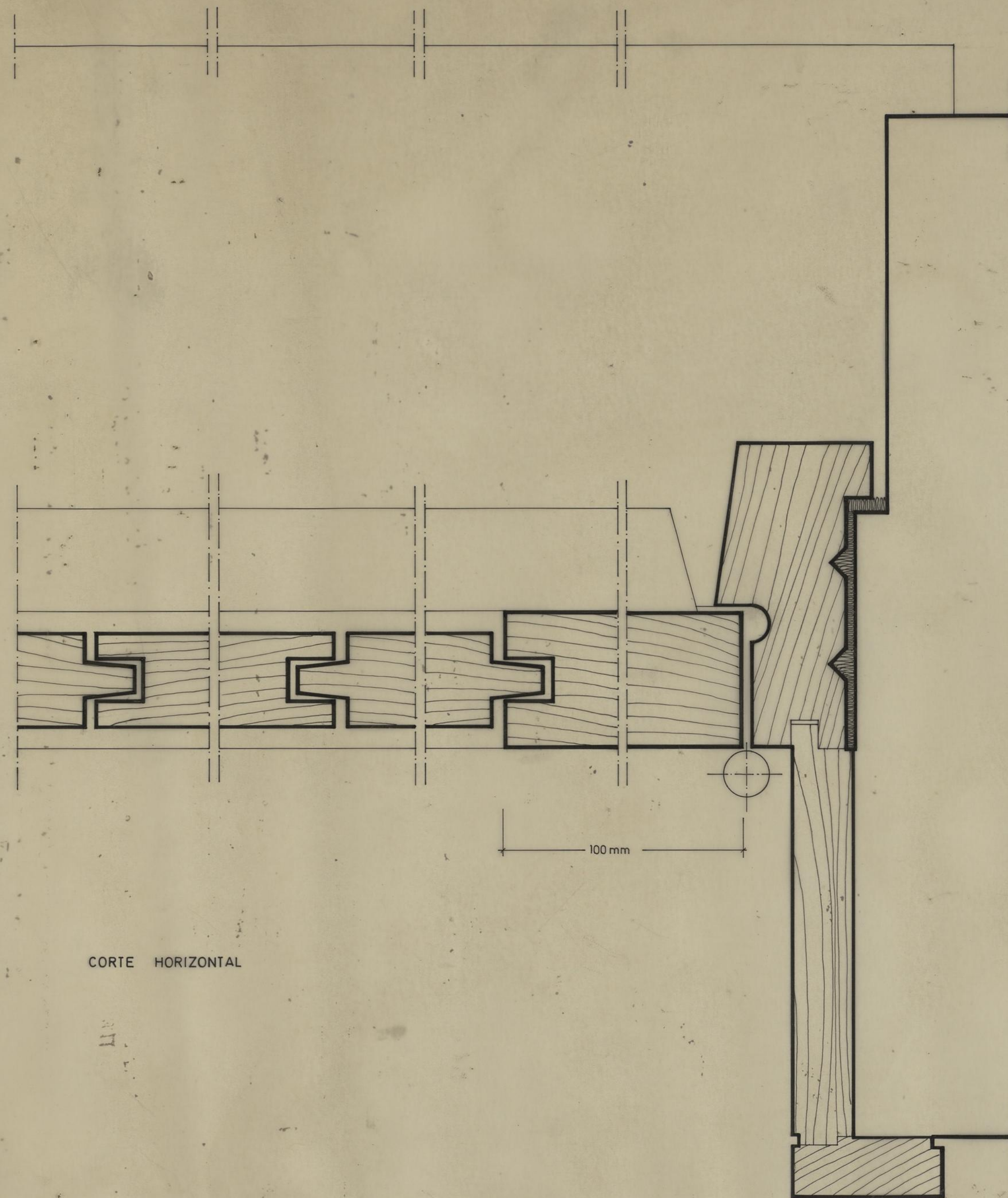
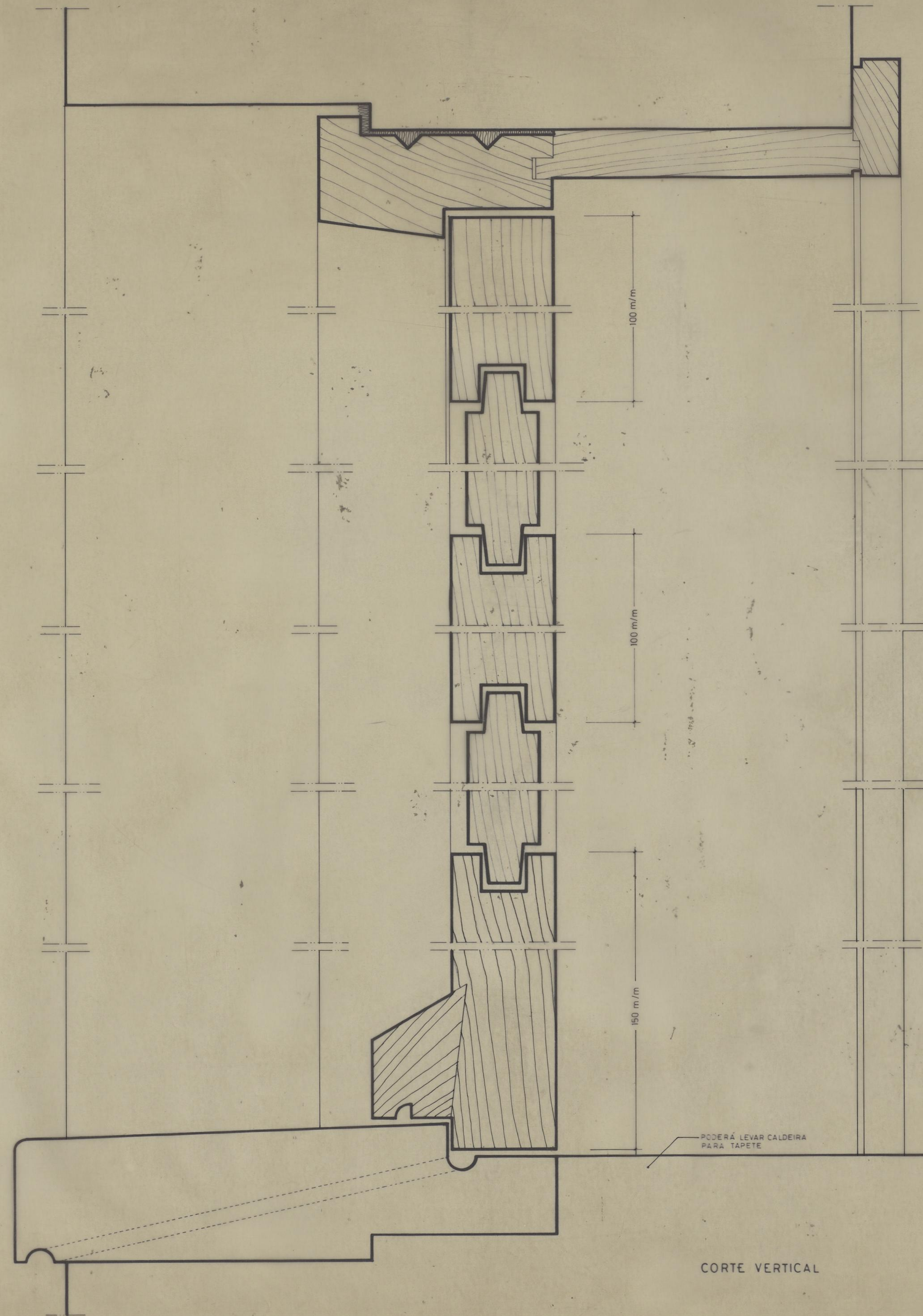


PÃO QUENTE DO CERCO DO PORTO - CAVE DO EDIF 34		CAMARA MUNICIPAL DO PORTO	
OBRA DIOCESANA DE PROMOÇÃO SOCIAL		DIRECÇÃO DOS SERVIÇOS DE OBRAS	
PORMENORES			
JANELAS DE ABRIR		DESENHO Nº	6 1
		ESCALAS	1:1
O CHEFE	DESENHOU	ANULADO	
	<i>da Silva, H. H.</i>	SUBSTITUÍDO	
	PROJECTOU	DATA	AGO. 1993
	<i>Amadeu</i>		





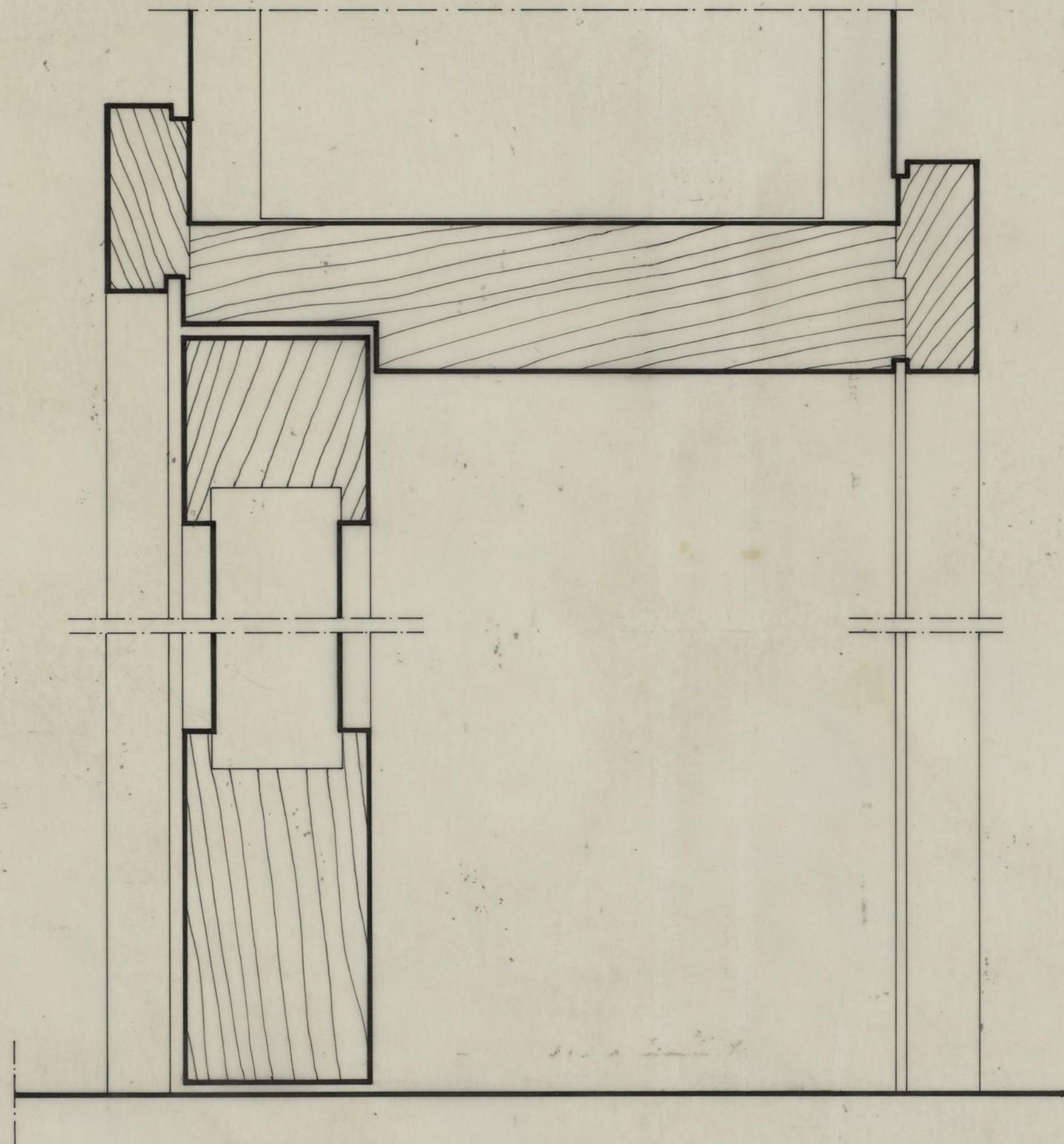
CORTE HORIZONTAL



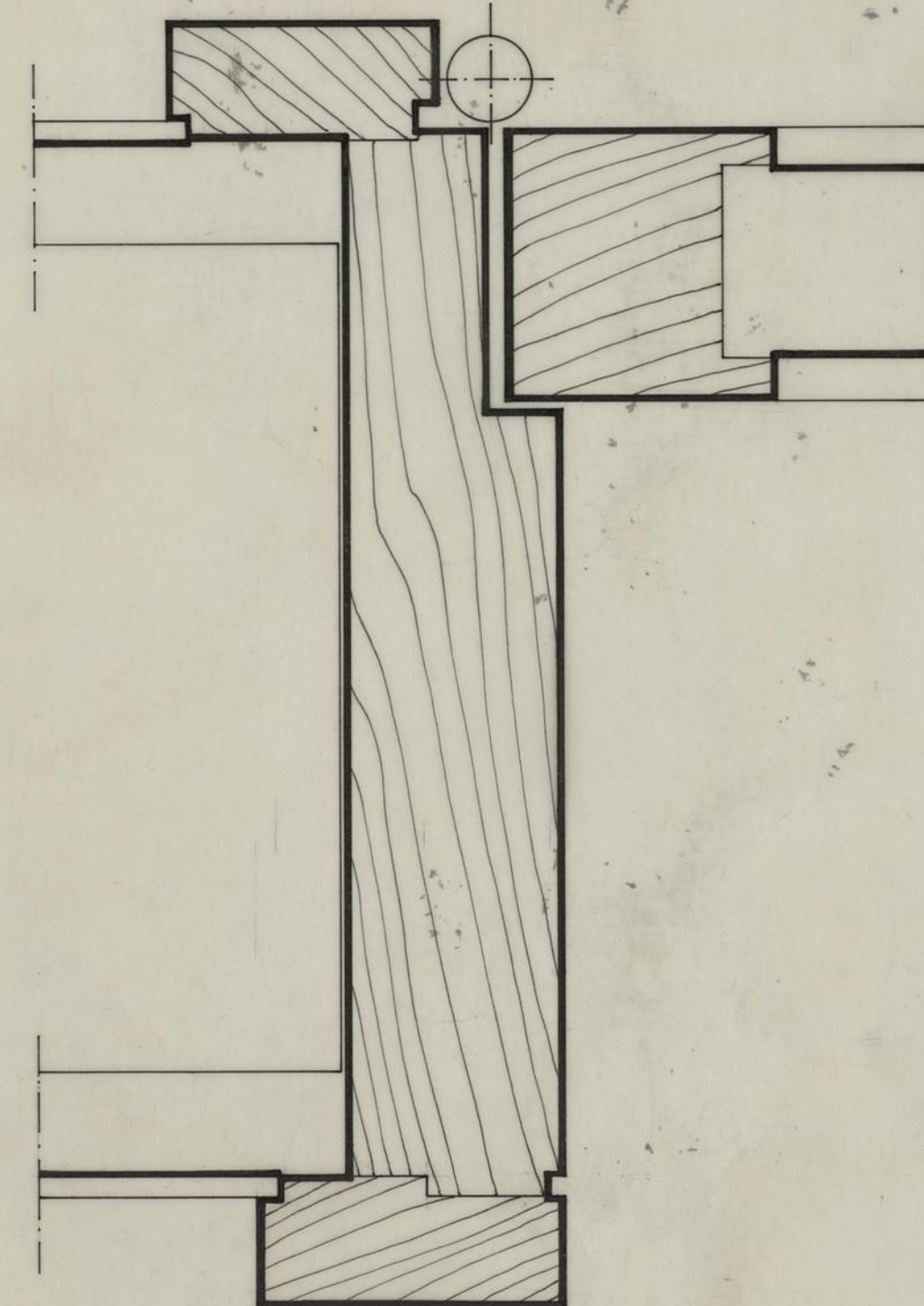
CORTE VERTICAL

PÃO QUENTE DO CERCO DO PORTO - CAVE DO EDIF 34		CAMARA MUNICIPAL DO PORTO	
OBRA DIOCESANA DE PROMOÇÃO SOCIAL		DIRECÇÃO DOS SERVIÇOS DE OBRAS D.C.C.	
PORMENORES			
PORTA EXTERIOR		DESENHO N.º	<b>7 2</b>
		ESCALAS	1:20, 1:1
O CHEFE	DESENHOU	ANULADO	
	<i>de Salgueiro</i>	SUBSTITUÍDO	
	PROJECTOU	DATA	AGO. 1993





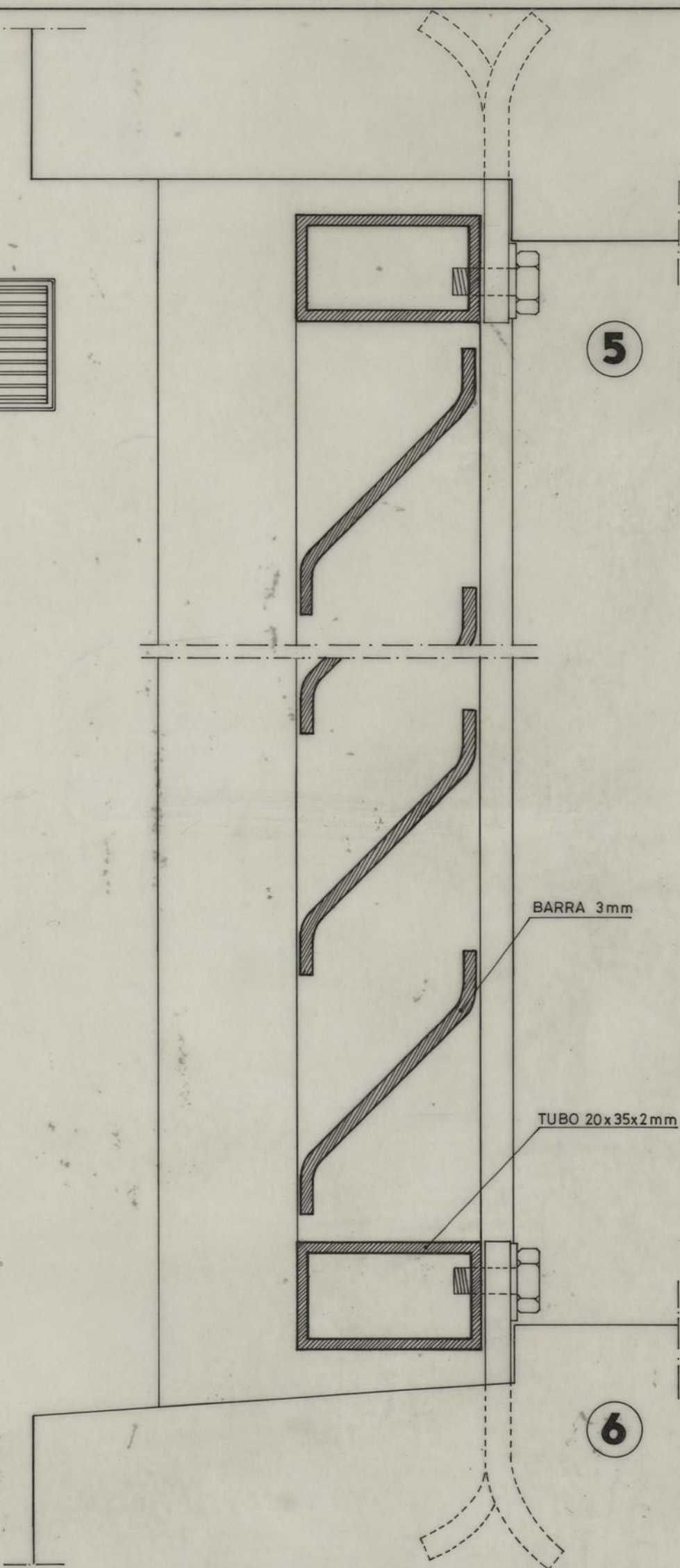
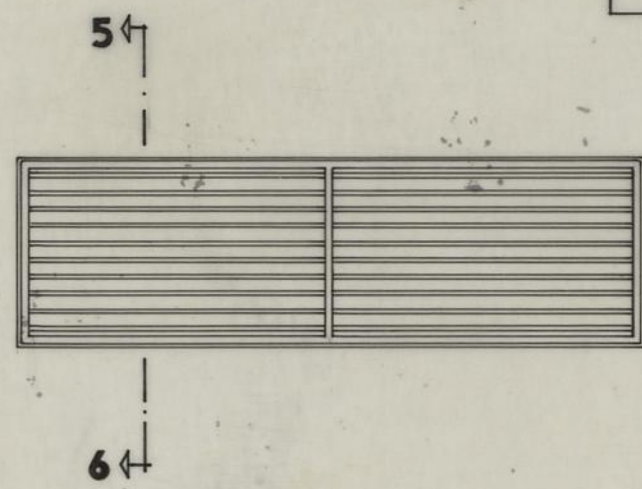
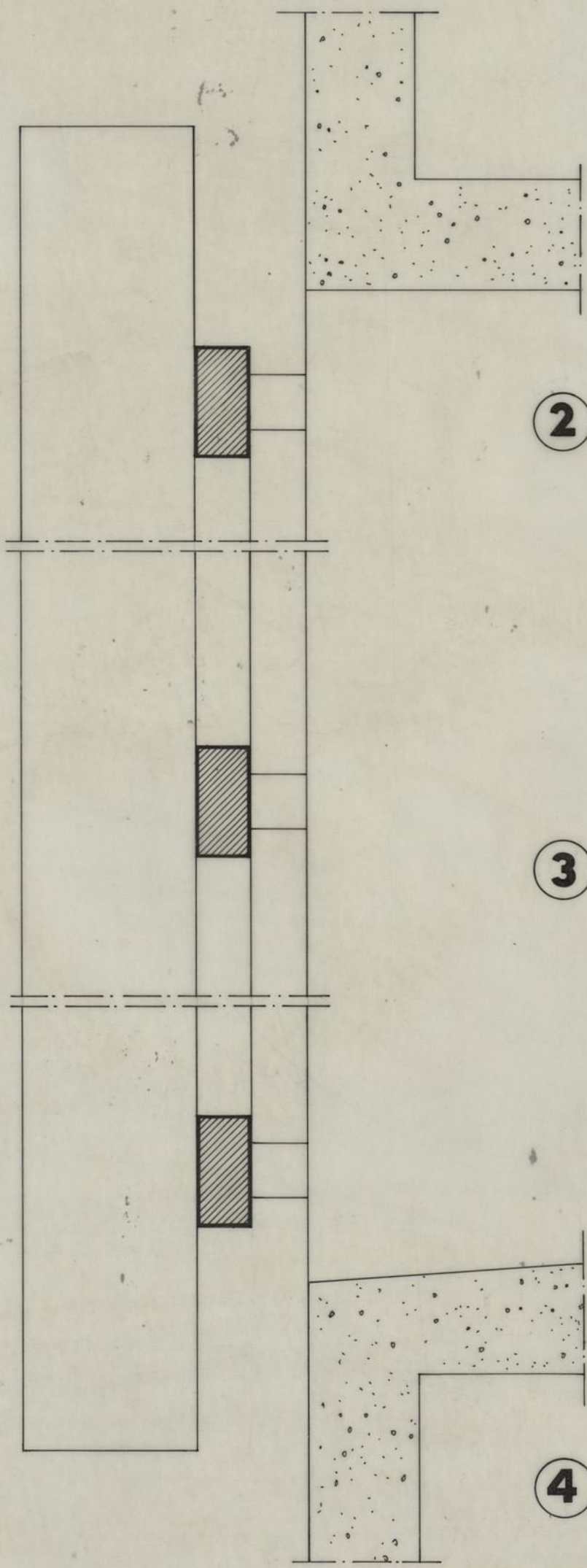
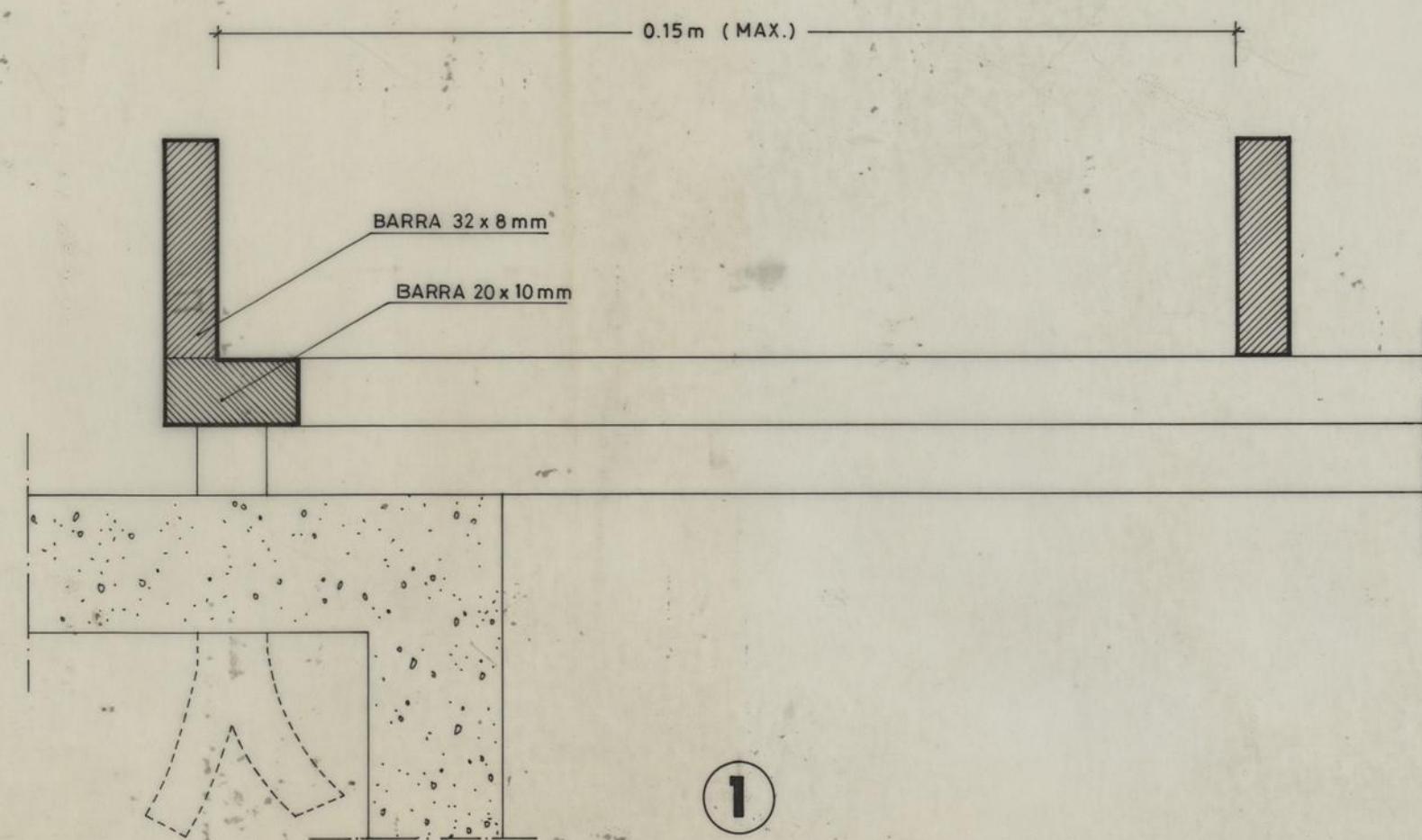
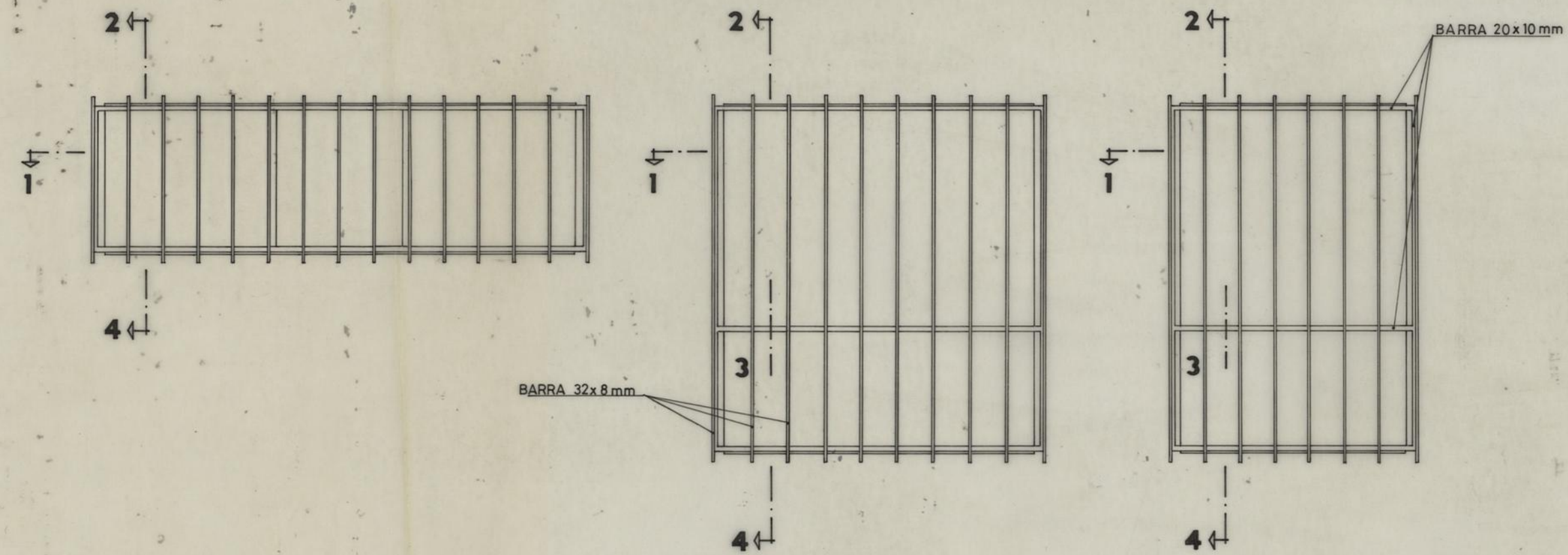
CORTE VERTICAL



CORTE HORIZONTAL

PÃO QUENTE DO CERCO DO PORTO - CAVE DO EDIF. 34		CAMARA MUNICIPAL DO PORTO	
OBRA DIOCESANA DE PROMOÇÃO SOCIAL		DIRECÇÃO DOS SERVIÇOS DE OBRAS D.C.C.	
PORMENORES		DESENHO N.º 8 3	
PORTAS INTERIORES		ESCALAS 1:1	
O CHEFE	DESENHOU <i>Am. Gabriel Horta</i>	ANULADO	
<i>Fernand</i>	PROJECTOU <i>Fernand</i>	SUBSTITUÍDO	
		DATA	AGO. 1993





PÃO QUENTE DO CERCO DO PORTO - CAVE DO EDIF. 34		CAMARA MUNICIPAL DO PORTO	
OBRA DIOCESANA DE PROMOÇÃO SOCIAL		DIRECÇÃO DOS SERVIÇOS DE OBRAS D.C.C.	
PORMENORES			
GRADES E PERSIANAS		DESENHO Nº	9 4
		ESCALAS	1:20 e 1:1
O CHEFE	DESENHOU	ANULADO	
	<i>de Fátima Horta</i>	SUBSTITUÍDO	
	REVISOR	DATA	AGO. 1993
	<i>Luís Amadeu</i>		