

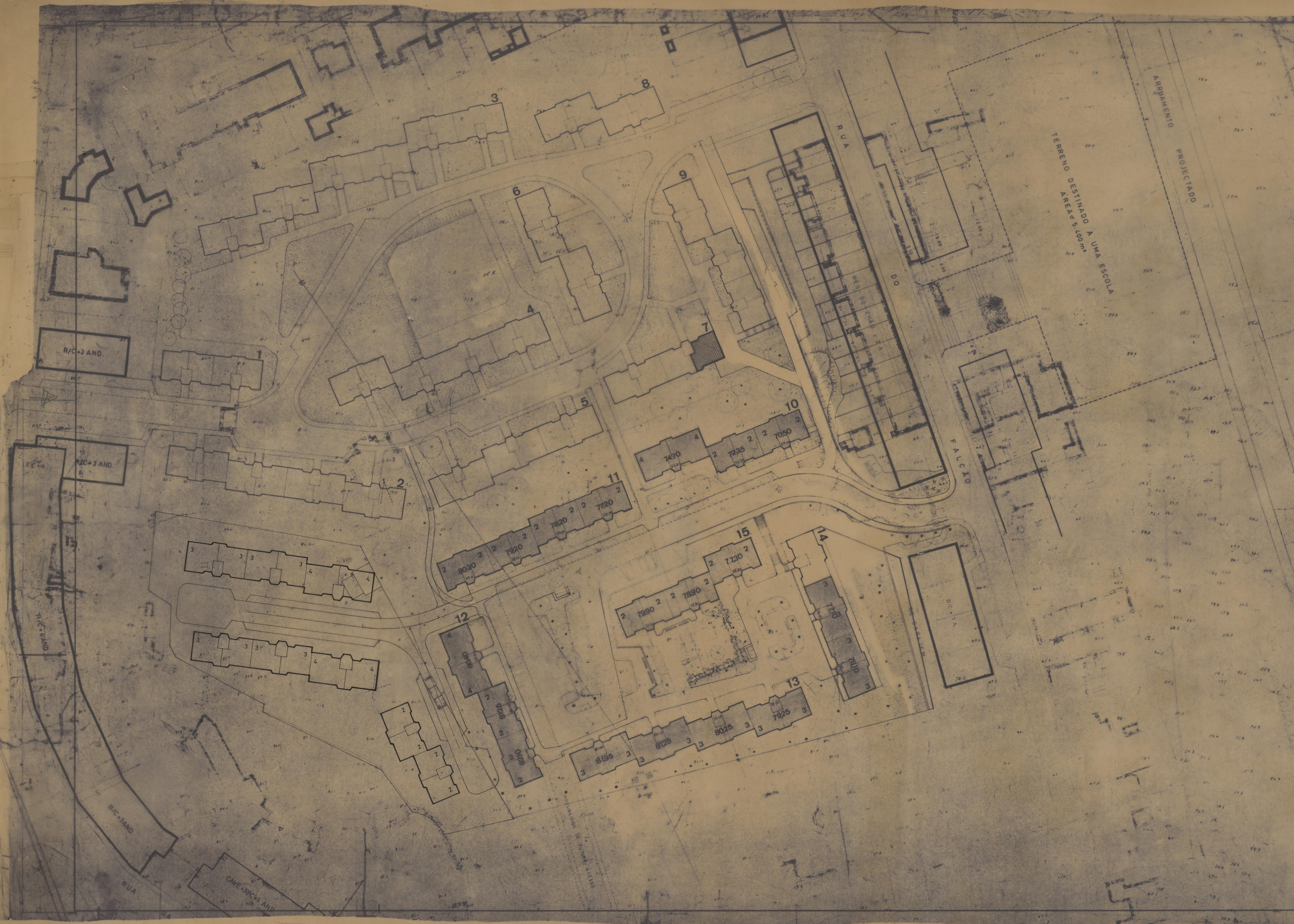
MORADIAS DO TIPO 2 - 60  
 MORADIAS DO TIPO 3 - 128  
 MORADIAS DO TIPO 4 - 16  
 TOTAL - 224

ÁREA DO EDIFÍCIO COM APROVEITAMENTO DE CAVES — [shaded square symbol]

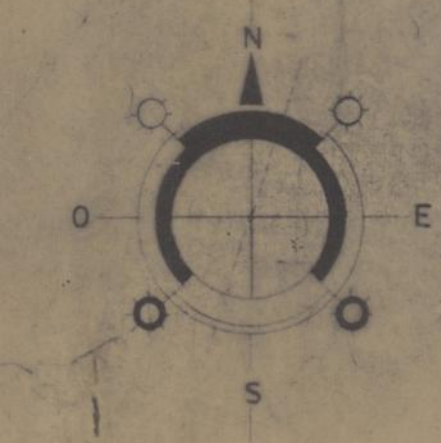
<b>CAMARA MUNICIPAL DO PORTO</b> D. S. H. REPARTIÇÃO DE CONSTRUÇÃO DE CASAS	GRUPO DE MORADIAS POPULARES DO FALCÃO		<b>F.A.O.</b> OUTUBRO 1970
	PLANTA TOPOGRAFICA		
URBANIZAÇÃO	ESCALA: 1/500		
O. ENG. CHEFE: <i>[Signature]</i>	O. ARQUITECTO: <i>[Signature]</i>	O. DESENHADOR: <i>[Signature]</i>	

3C





MORADIAS TIPO 2 — 96  
 MORADIAS TIPO 3 — 48  
 MORADIAS TIPO 4 — 16  
 TOTAL 160



GRUPO DE MORADIAS POPULARES (Ampliação) DO FALCÃO		CAMARA MUNICIPAL DO PORTO	
ARQUITECTURA		DIRECÇÃO DOS SERVIÇOS DE HABITAÇÃO	
PLANTA DE URBANIZAÇÃO		DESENHO N.º	2
		ESCALAS	1:500
O ENQ. CHEFE	DESENHOU	ANULADO	
	PROJETOU	SUBSTITUÍDO	
		DATA	NOVEMBRO 1974

TERRENO DESTINADO A UMA ESCOLA  
 2 007 007 m<sup>2</sup>

ARRANJAMENTO  
 PROJECTADO

RUA DO CHOUPO

FALCÃO

R/C+3 AND

R/C+3 AND

R/C+3 AND

RUA

CAVE-RICA AND

ESTRADA DE ACESSO A C.E. 250