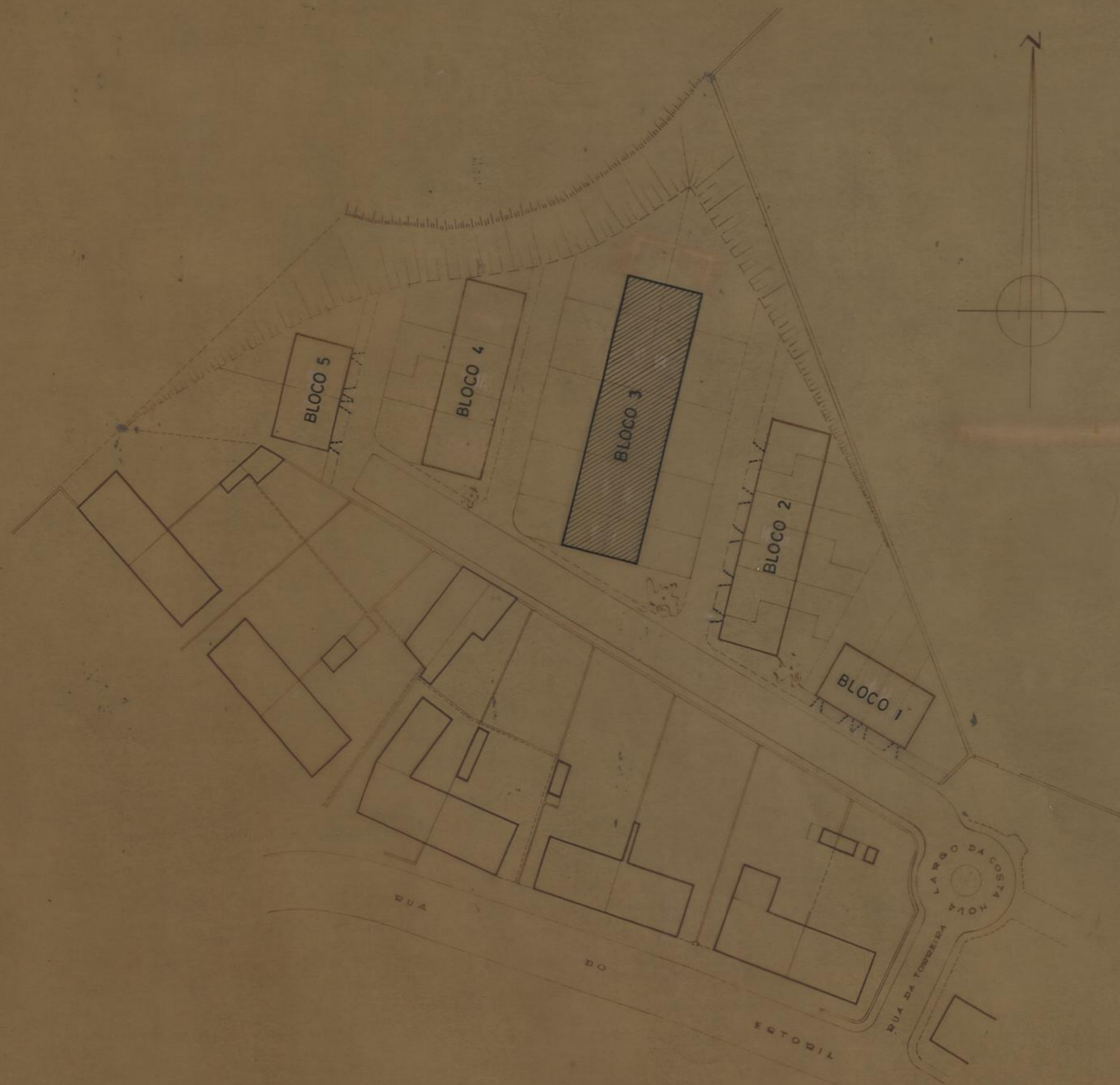


LEGENDA

- BLOCO 1 COMPOSTO DE 4 CASAS TIPO 1
- BLOCO 2 COMPOSTO DE 4 CASAS TIPO 2 E 1 TIPO 1
- BLOCO 3 COMPOSTO DE 4 CASAS TIPO 0 + 2 CASAS TIPO 1 + 4 CASAS TIPO 2
- BLOCO 4 COMPOSTO DE 1 CASA TIPO 3 + 2 CASAS TIPO 2
- BLOCO 5 COMPOSTO DE 4 CASAS TIPO 1

TOTAL 26



**CAMARA MUNICIPAL DO PORTO**

D. S. H.  
REPARTIÇÃO DE CONSTRUÇÃO DE CASAS

GRUPO DE MORADIAS PARA POBRES DAS CONDOMINHAS

PLANTA TOPOGRAFICA

**C** O P O R T O

NOVEMBRO 1969

ESCALA 1/500

O ENG. CHEFE  
*J. L. Soares*

O ARQUITECTO

O DESENHADOR  
*Alcino*