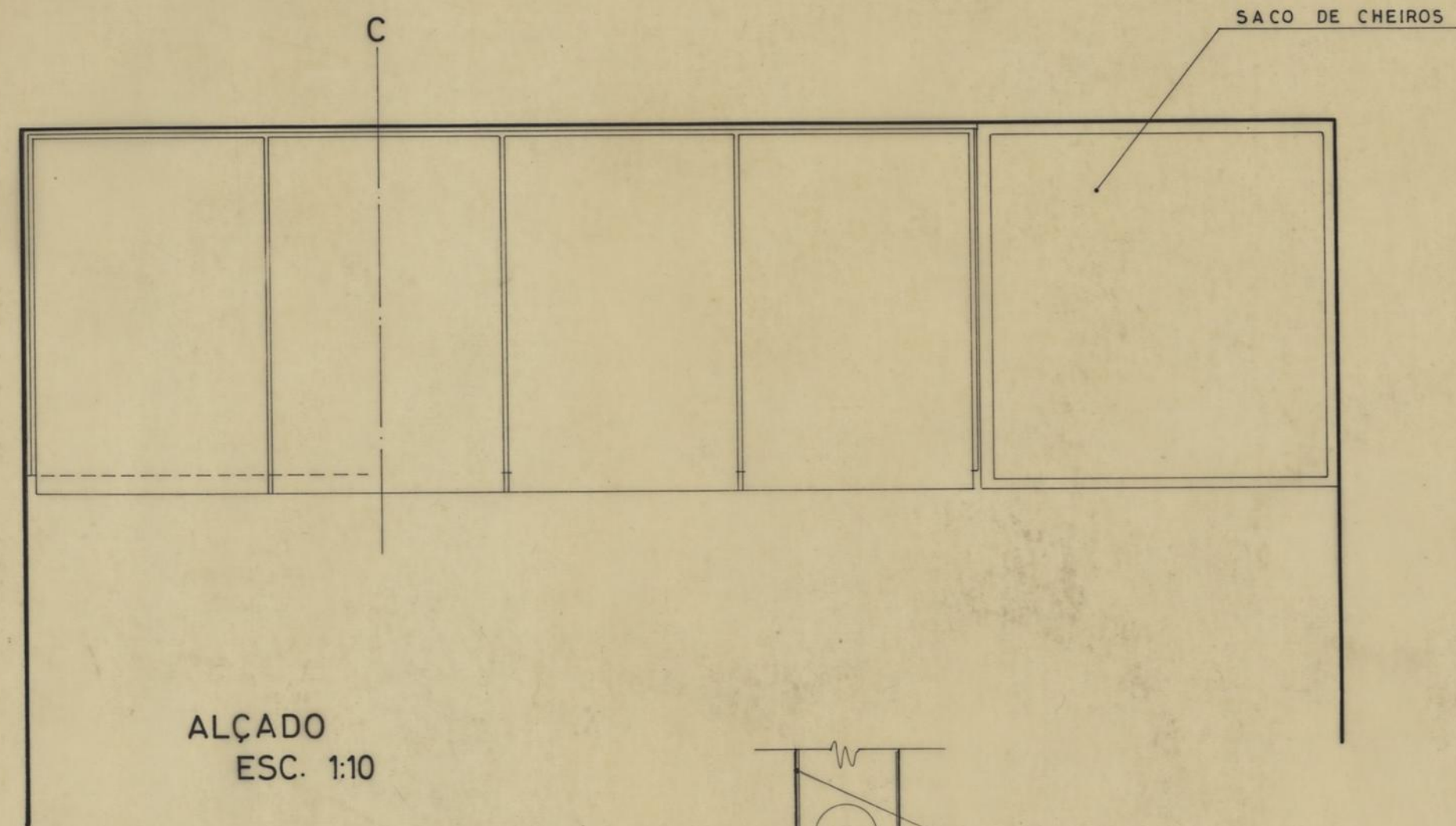
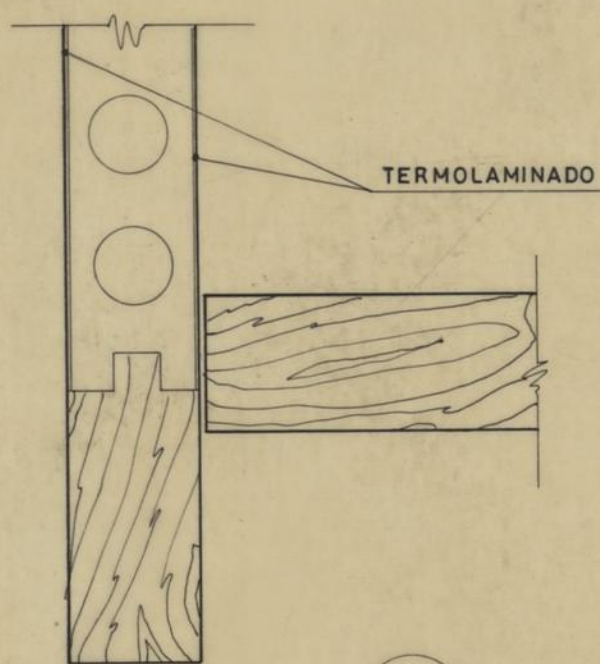


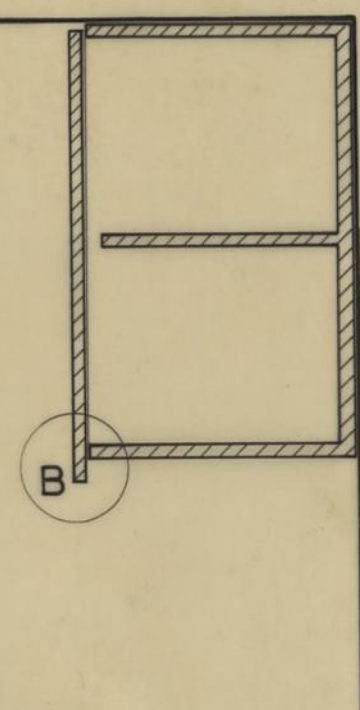
MÓVEIS SUPERIORES DAS COZINHAS



ALÇADO
ESC. 1:10

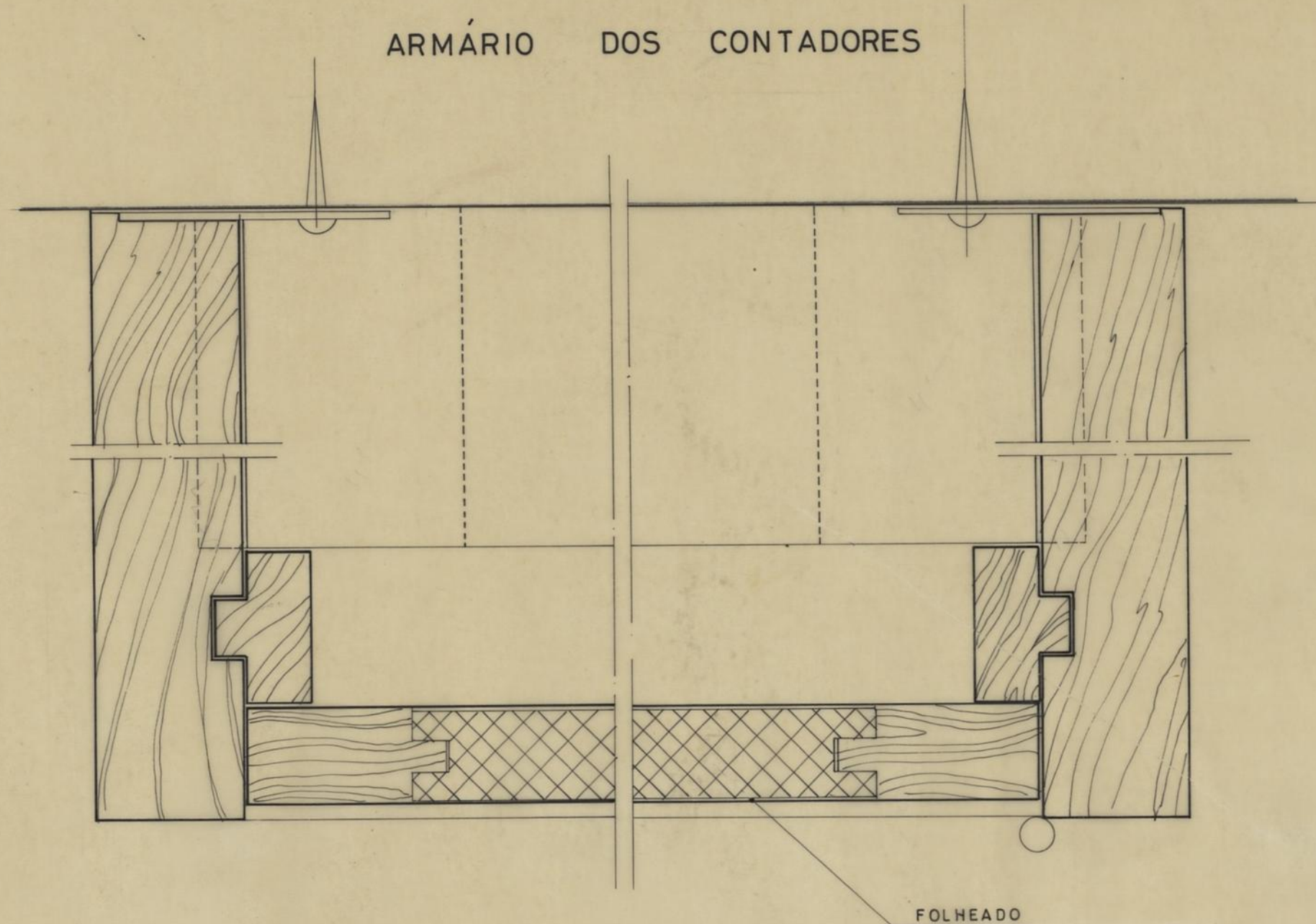


B
ESC. 1:1

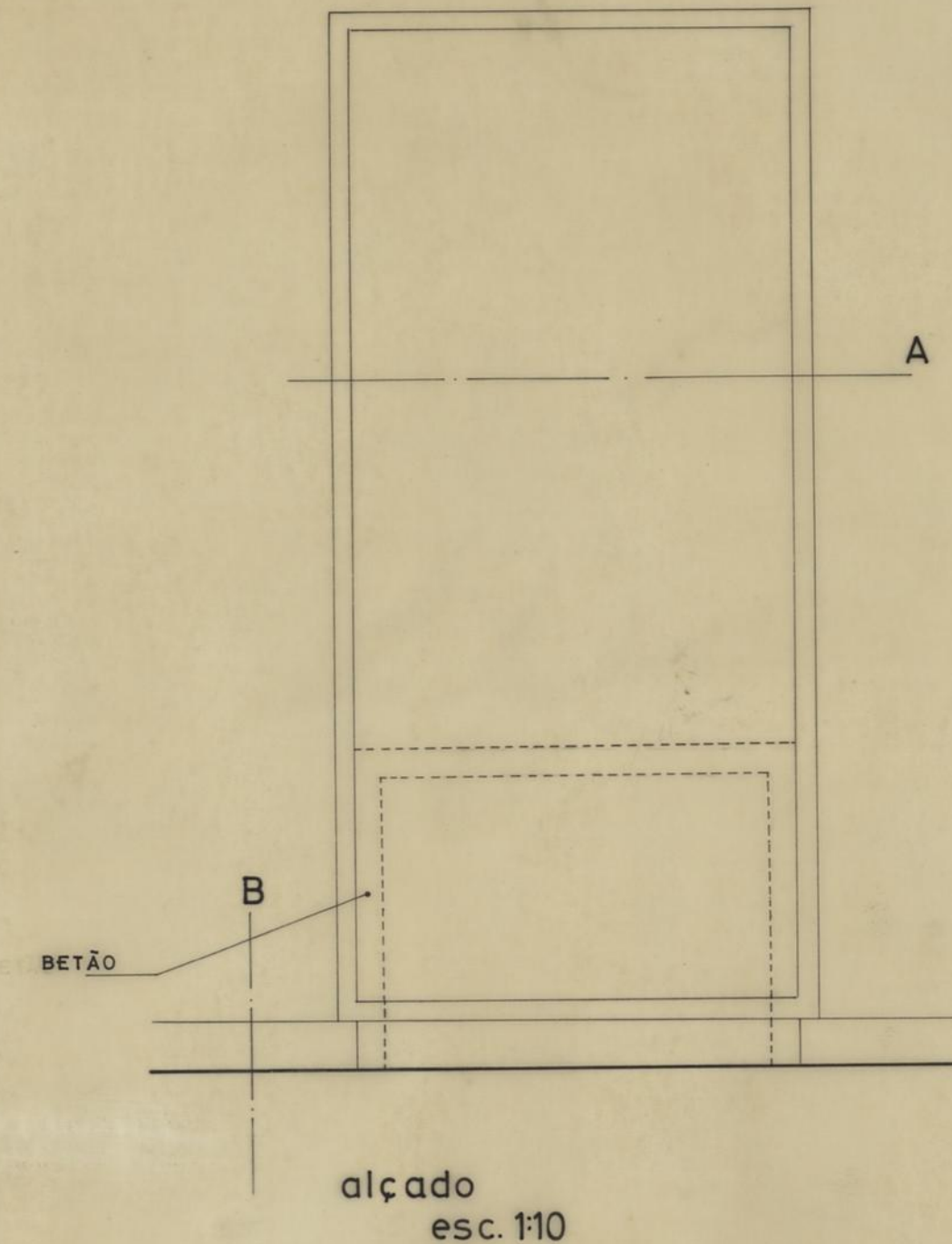


CORTE "C"
ESC. 1:10

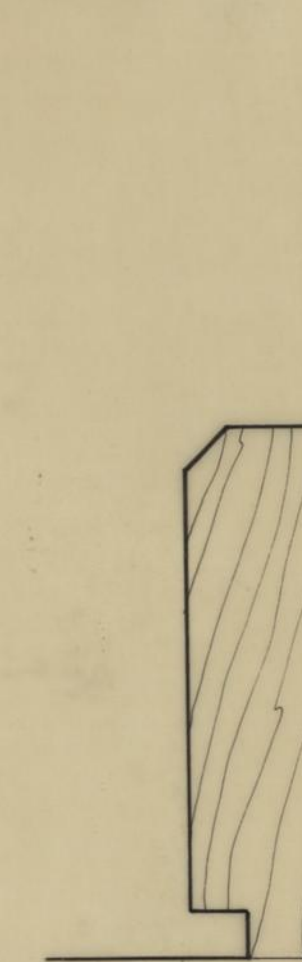
ARMÁRIO DOS CONTADORES



CORTE "A"
ESC. 1:1



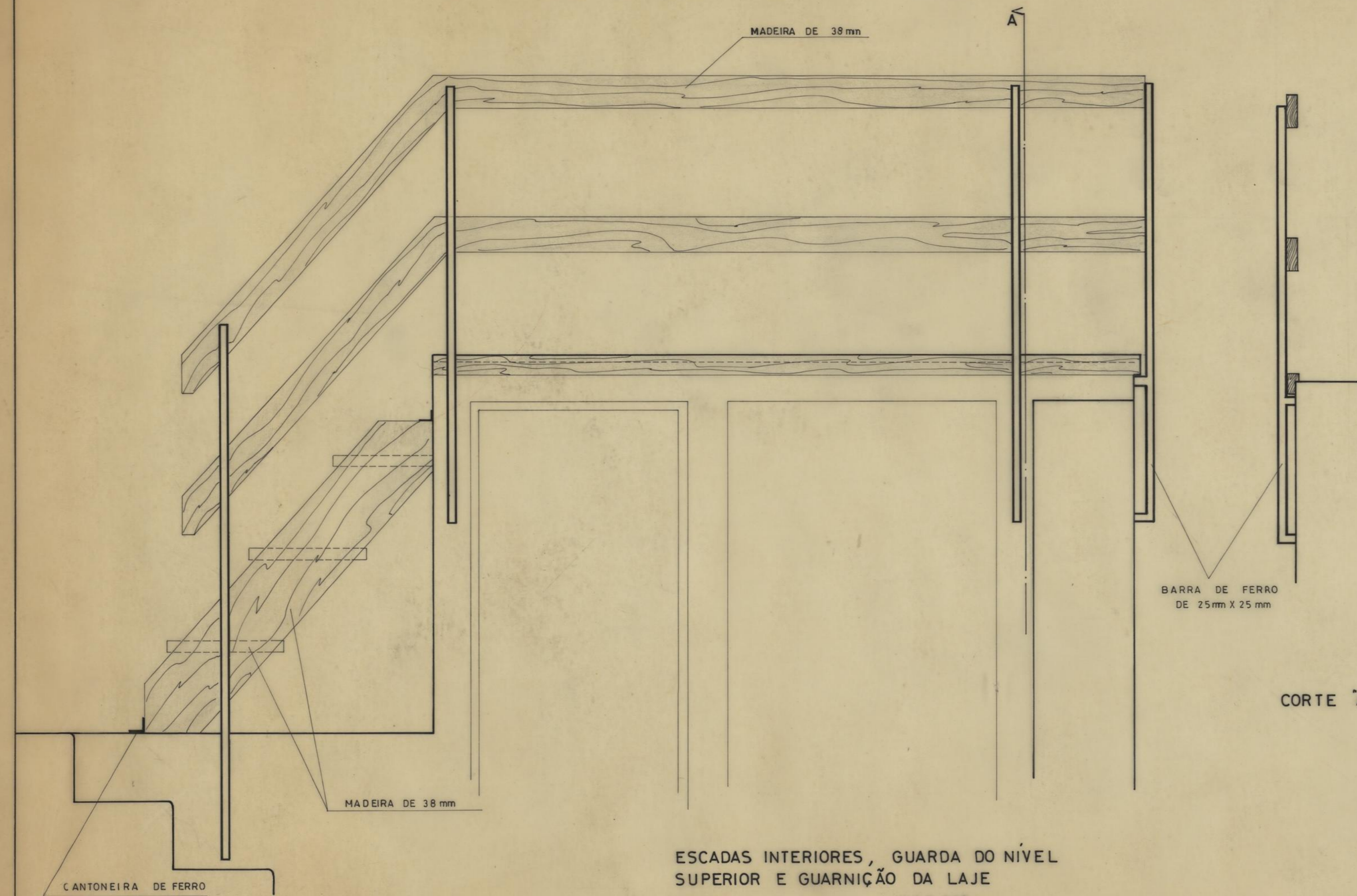
alçado
esc. 1:10



CORTE "B"
ESC. 1:10

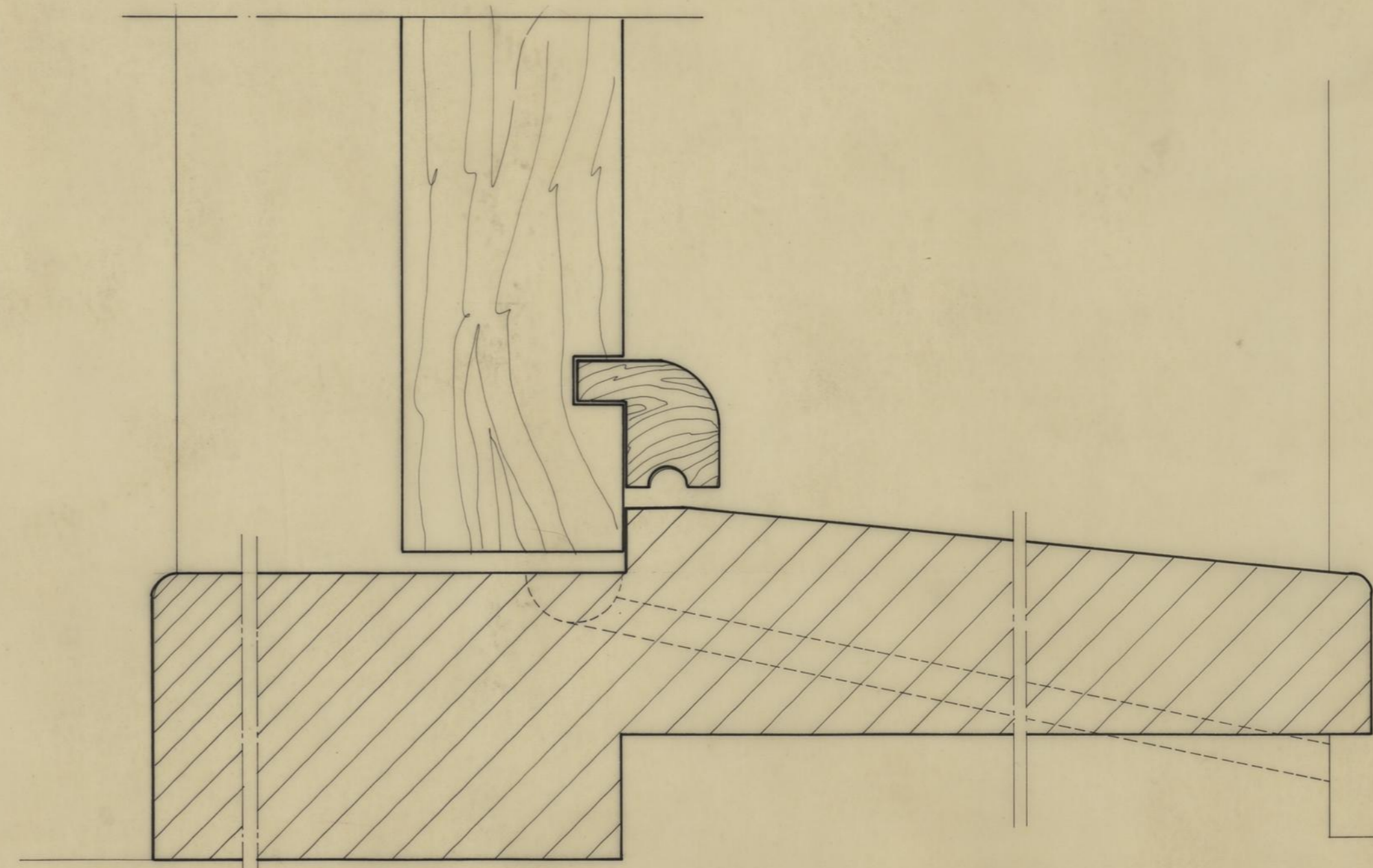
ARMÁRIO DOS
CONTADORES E
RODAPE

ASSOCIAÇÃO MORADORES S.VICTOR CONJUNTO DE 3 CASAS NA PRAÇA DA ALEGRIA Nºs 6, 7 e 8.		CAMARA MUNICIPAL DO PORTO	
ARQUITECTURA		DIRECÇÃO DOS SERVIÇOS DE D.S.O. D.C.C.	
PORMENORES		DESENHO N.º	4
		ESCALAS	1:1 1:10
CHEFE	DESENHO	ANULADO	
<i>[Signature]</i>	<i>Fernando Costa</i>	SUBSTITUÍDO	
	<i>F. Costa</i>	DATA	AGOSTO 1985



ESCADAS INTERIORES, GUARDA DO NÍVEL SUPERIOR E GUARNIÇÃO DA LAJE
ESC. 1:10

CORTE "A."



SOLEIRA E PINGADEIRA DAS PORTAS EXTERIORES
ESC. 1:1

MEDIDAS A RECTIFICAR NO LOCAL

ASSOCIAÇÃO MORADORES S.VÍCTOR		CAMARA MUNICIPAL DO PORTO	
CONJUNTO DE 3 CASAS NA PRAÇA DA ALEGRIA NºS 6, 7 8.		DIRECÇÃO DOS SERVIÇOS DE D.S.O. D.C.C.	
ARQUITECTURA		DESENHO N.º	5
PORMENORES		ESCALAS	1:1 1:10
CHEFE	DESENHOU	ANULADO	
<i>D. J. Soares</i>	<i>Fernando Leal</i>	SUBSTITUÍDO	
	<i>F. Soares</i>	DATA	AGOSTO 1985