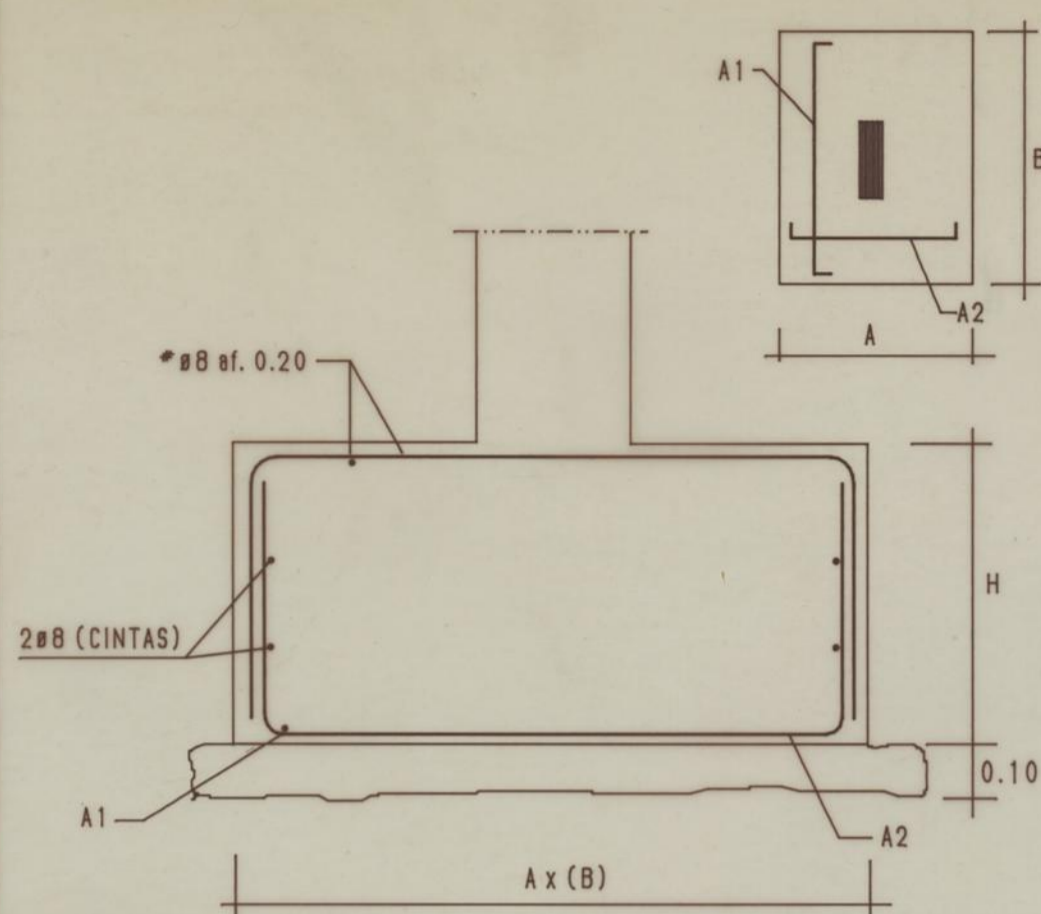


MAPA DE SAPATAS

DES.	DIMENSÕES SAPATAS (m)			ARMADURAS	
	A	B	H	A1	A2
S1	0.70	0.50	0.35	5#10	6#10
S2	0.80	0.60	0.35	6#10	7#10
S3	0.90	0.45	0.35	5#10	8#10
S4	1.00	1.00	0.35	8#10	8#10
S5	1.10	1.10	0.40	9#10	9#10
S6	1.15	1.15	0.40	10#10	10#10
S7	1.20	1.20	0.40	10#10	10#10
S8	1.30	1.30	0.45	10#10	10#10
S9	1.50	0.75	0.35	7#10	12#10
S10	1.60	0.70	0.35	6#12	12#10
S11	0.40	1.00	0.35	4#10	8#10
S11*	0.45	0.45	0.35	4#10	4#10
S12	0.60	0.60	0.35	6#10	6#10
S13	0.65	0.65	0.35	6#10	6#10
S14	0.75	0.75	0.35	7#10	7#10
S15	0.80	0.80	0.35	8#10	8#10
S16	0.85	0.85	0.35	8#10	8#10
S17	0.90	0.90	0.35	8#10	8#10
S18	0.95	0.95	0.35	9#10	9#10
S19	1.00	1.00	0.35	9#10	9#10
S20	1.10	1.10	0.35	10#10	10#10
S21	1.15	1.15	0.35	10#10	10#10
S22	1.20	1.20	0.35	10#10	10#10
S23	1.40	1.40	0.35	12#10	12#12
S24	0.50	2.00	0.35	6#10	16#10
S25	0.40	-	0.35	4#10	10#10 ef. 0.15
S26	0.80	1.00	0.35	8#10	8#10
S27	0.50	1.50	0.35	11#10	5#10

SAPATA TIPO



MAPA DE SAPATAS DE PAREDES - BLOCO A

ALINHAMENTO	A1 = I1 A5 = I5 A6 = I6 A10 = I10	A1' = A3' = A3'' I1' = I3' = I3'' A7' = A7'' = A9' I7' = I7'' = I9''	B1 = C1 = D1 F1 = G1 = H1 B10 = C10 = D10 F10 = G10 = H10	E1 E5 E6 E10	E3'' E7'	B'5 = C'5 F'5 = G'5 B'6 = C'6 F'6 = G'6	C5 = G5 C6 = G6
FUNDAÇÃO	S14	S13	S13	S14	S14	S25	S12

MAPA DE SAPATAS DE PAREDES - BLOCO A'

ALINHAMENTO	A1 = R1 A5 = R5 A6 = R6 A10 = R10	A1' = A3' = A3'' R1' = R3' = R3'' A7' = A7'' = A9' R7' = R7'' = R9''	B1 = C1 = D1 = F1 = G1 = H1 K1 = L1 = M1 = O1 = P1 = Q1 B10 = C10 = D10 = F10 = G10 = H10 K10 = L10 = M10 = O10 = P10 = Q10	E1 = E5 N1 = N5 E6 = E10 N6 = N10	E3'' N3'' E7'' N7''	B'5 = C'5 = F'5 = G'5 L'5 = M'5 = P'5 = Q'5 B'6 = C'6 = F'6 = G'6 L'6 = M'6 = P'6 = Q'6	C5 = G5 L5 = P5 C6 = G6 L6 = P6	IJ1 = IJ5 IJ6 = IJ10	IJ1' = IJ3' = IJ3'' IJ7' = IJ7'' = IJ9''
FUNDAÇÃO	S14	S13	S13	S14	S14	S25	S12	S15	S17

MAPA DE SAPATAS DE PAREDES - BLOCO B

ALINHAMENTO	A1 = A13	A3' = A10''	A7	A4' = A9'	E1 = E13	E2 = E12	E4 = E10	63'' = 610'	I3'' = I10'	I5 = I9	A''1 = C'1 = D1 A''13 = C'13 = D13	H3'' = H10'	C7	A'7
FUNDAÇÃO	S19	S21	S23	S20	S19	S21	S20	S18	S19	S20	S16	S21	S24	S16

MAPA DE SAPATAS DE PAREDES - BLOCO B1

ALINHAMENTO	A2' = A7'	A3''' = A6'	C2' = C7'	E1 = E9	E2 = E8	E3 = E7	I1 = I9	I2 = I8 I3 = I7	I5	B2' = B7'	E'1 = E'9 F'1 = F'9 H'1 = H'9	E4 = E6 E'4 = E'6	G5	D	H'5
FUNDAÇÃO	S19	S20	S18	S19	S21	S16	S19	S17	S14	S21	S16	S14	S24	S27	S16

MAPA DE SAPATAS DE PAREDES - BLOCO C

ALINHAMENTO	A1 = E1	A2 = A10	A4 = A8	A6	A11-11' E11-11'	E2 = E10	E3 = E9	E5 = E7	A''1 = B'1 B''1 = D'1	A''11 - 11' = B'11 - 11' B''11 - 11' = D'11 - 11'	A'6
FUNDAÇÃO	S16	S26	S18	S15	S20	S17	S27	S18	S15	S20	S14

(* S'11 - FUNDAÇÃO DOS PILARES DOS ANEXOS DOS BLOCOS B e B1, VER PLANTA DE FUNDAÇÕES

MAPA DE SAPATAS DE PILARES - BLOCO A

PILAR	B3; C3; D3; F3; G3; H3 B8; C8; D8; F8; G8; H8	B4; D4; F4; H4 B7; D7; F7; H7	C4; G4 C7; G7	E3; E8
FUNDAÇÃO	S3	S2	S1	S14

MAPA DE SAPATAS DE PILARES - BLOCO A'

PILAR	B3; C3; D3; F3; G3; H3 B8; C8; D8; F8; G8; H8	B4; D4; F4; H4 B7; D7; F7; H7	C4; G4 C7; G7	E3; E8	K3; M3; O3; Q3; P3; L3 K8; M8; O8; Q8; L8; P8	K4; M4; O4; Q4 K7; M7; O7; Q7	L4; P4 L7; P7	N3; N8
FUNDAÇÃO	S3	S2	S1	S14	S3	S2	S1	S14

MAPA DE SAPATAS DE PILARES - BLOCO B

PILAR	B3; B12	B4; D4 B10; D10	D2; D12 H5; H9
FUNDAÇÃO	S9	S5	S7

MAPA DE SAPATAS DE PILARES - BLOCO B1

PILAR	F2; F8; H3 H7; B3''; B6'	F3; F7	H2; H8	C''7
FUNDAÇÃO	S7	S4	S5	S11

MAPA DE SAPATAS DE PILARES - BLOCO C

PILAR	B2; B10	B4; B8	C3; C9	D2; D10
FUNDAÇÃO	S7	S6	S10	S6

N.B. - NESTE PROJECTO FOI ARBITRADA UMA TENSÃO DE SEGURANÇA DE 0.3 MPa (= 3 Kg/cm²). O PROJECTO DEVERA SER REVISTO APÓS A OBSERVAÇÃO E CARACTERIZAÇÃO DO SOLO DE FUNDAÇÃO.

BETÃO B25 AÇO A400 NR

CONSULTAR DESENHOS DE ARQUITECTURA

C.M.P.
GRUPO DE HABITAÇÕES SOCIAIS DA PASTELEIRA

GEG
SABINETE DE ESTRUTURAS E GEOTECNIA, LDA

PROJETO DE EXECUÇÃO ESTRUTURAS

MAPAS DE SAPATAS

BLOCOS A, A', B, B1 E C

ESCALAS

CALIBRAÇÃO:

DATA: MAIO 90

DESENHO DE: *[Signature]*

SUBSTITUI:

REF. 65.0

25

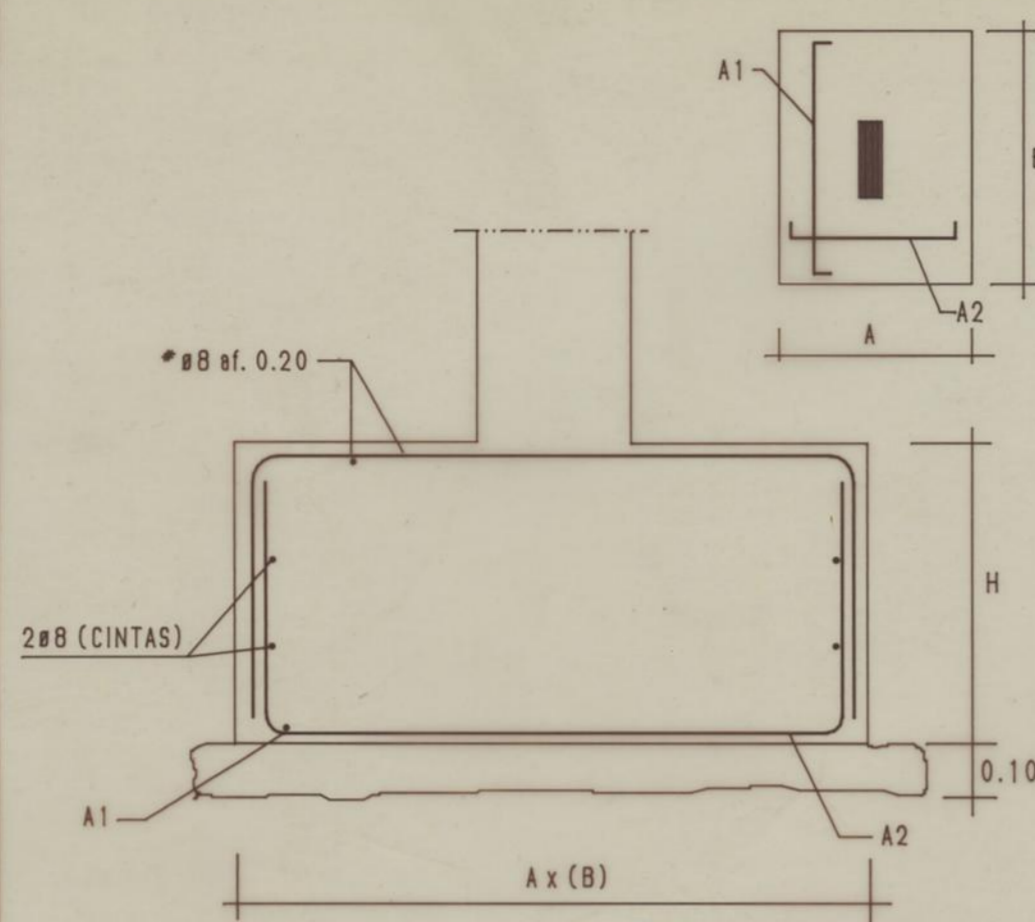
Som sapato

[Signature]

MAPA DE SAPATAS

DES.	DIMENSÕES SAPATAS (m)			ARMADURAS	
	A	B	H	A1	A2
S1	0.70	0.50	0.35	5#10	6#10
S2	0.80	0.60	0.35	6#10	7#10
S3	0.90	0.45	0.35	5#10	8#10
S4	1.00	1.00	0.35	8#10	8#10
S5	1.10	1.10	0.40	9#10	9#10
S6	1.15	1.15	0.40	10#10	10#10
S7	1.20	1.20	0.40	10#10	10#10
S8	1.30	1.30	0.45	10#10	10#10
S9	1.50	0.75	0.35	7#10	12#10
S10	1.60	0.70	0.35	6#12	12#10
S11	0.40	1.00	0.35	4#10	8#10
S11'	0.45	0.45	0.35	4#10	4#10
S12	0.60	0.60	0.35	6#10	6#10
S13	0.65	0.65	0.35	6#10	6#10
S14	0.75	0.75	0.35	7#10	7#10
S15	0.80	0.80	0.35	8#10	8#10
S16	0.85	0.85	0.35	8#10	8#10
S17	0.90	0.90	0.35	8#10	8#10
S18	0.95	0.95	0.35	9#10	9#10
S19	1.00	1.00	0.35	9#10	9#10
S20	1.10	1.10	0.35	10#10	10#10
S21	1.15	1.15	0.35	10#10	10#10
S22	1.20	1.20	0.35	10#10	10#10
S23	1.40	1.40	0.35	12#10	12#12
S24	0.50	2.00	0.35	6#10	16#10
S25	0.40	-	0.35	4#10	10 af. 0.15
S26	0.80	1.00	0.35	8#10	8#10
S27	0.50	1.50	0.35	11#10	5#10

SAPATA TIPO



MAPA DE SAPATAS DE PAREDES - BLOCO A

ALINHAMENTO	A1 = I1 A5 = I5 A6 = I6 A10 = I10	A1' = A3' = A3'' I1' = I3' = I3'' A7' = A7'' = A9' I7' = I7'' = I9''	B1 = C1 = D1 F1 = G1 = H1 B10 = C10 = D10 F10 = G10 = H10	E1 E5 E6 E10	E3'' E7''	B'5 = C'5 F'5 = G'5 B'6 = C'6 F'6 = G'6	C5 = G5 C6 = G6
FUNDAÇÃO	S14	S13	S13	S14	S14	S25	S12

MAPA DE SAPATAS DE PAREDES - BLOCO A'

ALINHAMENTO	A1 = R1 A5 = R5 A6 = R6 A10 = R10	A1' = A3' = A3'' R1' = R3' = R3'' A7' = A7'' = A9' R7' = R7'' = R9''	B1 = C1 = D1 = F1 = G1 = H1 K1 = L1 = M1 = O1 = P1 = Q1 B10 = C10 = D10 = F10 = G10 = H10 K10 = L10 = M10 = O10 = P10 = Q10	E1 = E5 N1 = N5 E6 = E10 N6 = N10	E3'' N3'' E7'' N7''	B'5 = C'5 = F'5 = G'5 L'5 = M'5 = P'5 = Q'5 B'6 = C'6 = F'6 = G'6 L'6 = M'6 = P'6 = Q'6	C5 = G5 L5 = P5 C6 = G6 L6 = P6	IJ1 = IJ5 IJ6 = IJ10	IJ1' = IJ3' = IJ3'' IJ7' = IJ7'' = IJ9''
FUNDAÇÃO	S14	S13	S13	S14	S14	S25	S12	S15	S17

MAPA DE SAPATAS DE PAREDES - BLOCO B

ALINHAMENTO	A1 = A13	A3'' = A10''	A7	A4' = A9'	E1 = E13	E2 = E12	E4 = E10	G3'' = G10'' G6 = G8	I3'' = I10''	I5 = I9	A''1 = C'1 = D1 A''13 = C'13 = D13	H3'' = H10''	C7	A'7	G5 = G9 E6 = E8
FUNDAÇÃO	S19	S21	S23	S20	S19	S21	S20	S18	S19	S20	S16	S21	S24	S16	S18

MAPA DE SAPATAS DE PAREDES - BLOCO B1

ALINHAMENTO	A2' = A7'	A3''' = A6'	C2' = C7' C3' = C6'	E1 = E9	E2 = E8	E3 = E7	I1 = I9	I2 = I8 I3 = I7	I5	B2' = B7'	E'1 = E'9 F'1 = F'9 H'1 = H'9	E4 = E6 E'4 = E'6	G5	D	H'5	E4 = E6	C6'	C''3''
FUNDAÇÃO	S19	S20	S18	S19	S21	S16	S19	S17	S14	S21	S16	S14	S24	S27	S16	S14	S18	S11

MAPA DE SAPATAS DE PAREDES - BLOCO C

ALINHAMENTO	A1 = E1	A2 = A10	A4 = A8	A6	A11-11' E11-11'	E2 = E10	E3 = E9	E5 = E7	A''1 = B'1 B''1 = D'1	A''11 - 11' = B'11 - 11' B''11 - 11' = D'11 - 11'	A'6
FUNDAÇÃO	S16	S26	S18	S15	S20	S17	S27	S18	S15	S20	S14

(*) S'11 - FUNDAÇÃO DOS PILARES DOS ANEXOS DOS BLOCOS B e B1, VER PLANTA DE FUNDAÇÕES

MAPA DE SAPATAS DE PILARES - BLOCO A

PILAR	B3; C3; D3; F3; G3; H3 B8; C8; D8; F8; G8; H8	B4; D4; F4; H4 B7; D7; F7; H7	C4; G4 C7; G7	E3; E8
FUNDAÇÃO	S3	S2	S1	S14

MAPA DE SAPATAS DE PILARES - BLOCO A'

PILAR	B3; C3; D3; F3; G3; H3 B8; C8; D8; F8; G8; H8	B4; D4; F4; H4 B7; D7; F7; H7	C4; G4 C7; G7	E3; E8	K3; M3; O3; Q3; P3; L3 K8; M8; O8; Q8; L8; P8	K4; M4; O4; Q4 K7; M7; O7; Q7	L4; P4 L7; P7	N3; N8
FUNDAÇÃO	S3	S2	S1	S14	S3	S2	S1	S14

MAPA DE SAPATAS DE PILARES - BLOCO B

PILAR	B3; B12	B4; D4 B10; D10	D2; D12 H5; H9	G-2 G-2
FUNDAÇÃO	S9	S5	S7	S'11

MAPA DE SAPATAS DE PILARES - BLOCO B1

PILAR	F2; F8; H3 H7; B3''; B6'	F3; F7	H2; H8	C''7	B'2 C'2
FUNDAÇÃO	S7	S4	S5	S11	S'11

MAPA DE SAPATAS DE PILARES - BLOCO C

PILAR	B2; B10	B4; B8	C3; C9	D2; D10
FUNDAÇÃO	S7	S6	S10	S6

ALTERAÇÕES AO PROJECTO EM 15/4/92

C.M.P. GRUPO DE HABITAÇÕES SOCIAIS DA PASTELEIRA	GEG GABINETE DE ESTRUTURAS E GEOTECNIA, LDA R. DA ALBERTA 1714-D-11 R. SANTOS PESSADA 1061-1A 4000 PRATO 4000 PRATO
PROJECTO DE EXECUÇÃO ESTRUTURAS	ESCALAS COLABORAÇÃO: ABRIL 92
MAPAS DE SAPATA S	DATA: REF. 65.0
	DESENHO DE: DES. 25 DE MAIO 90
	DESENHO Nº 25A

N.B. - NESTE PROJECTO FOI ARBITRADA UMA TENSÃO DE SEGURANÇA DE 0.3 MPa (= 3 Kgf/cm²). O PROJECTO DEVERA SER REVISTO APÓS A OBSERVAÇÃO E CARACTERIZAÇÃO DO SOLO DE FUNDAÇÃO.

BETÃO B25 AÇO A400 NR

CONSULTAR DESENHOS DE ARQUITECTURA

BLOCOS A, A', B, B1 E C