



Requerente:  
**C.M.P.**  
 HABITAÇÕES SOCIAIS PASTELEIRA

**GALP, L.<sup>DA</sup>** Urbanismo  
 Arquitectura  
 Engenharia  
 Rua da Alegria, 1880 - 12 - 4200 Porto

PROJECTO DE EXECUÇÃO

PLANTA DE LOCALIZAÇÃO

Escala: 1/1000

J. CARLOS LOUREIRO  
 L. PÁDUA RAMOS  
 arquitectos

Colaboração de:

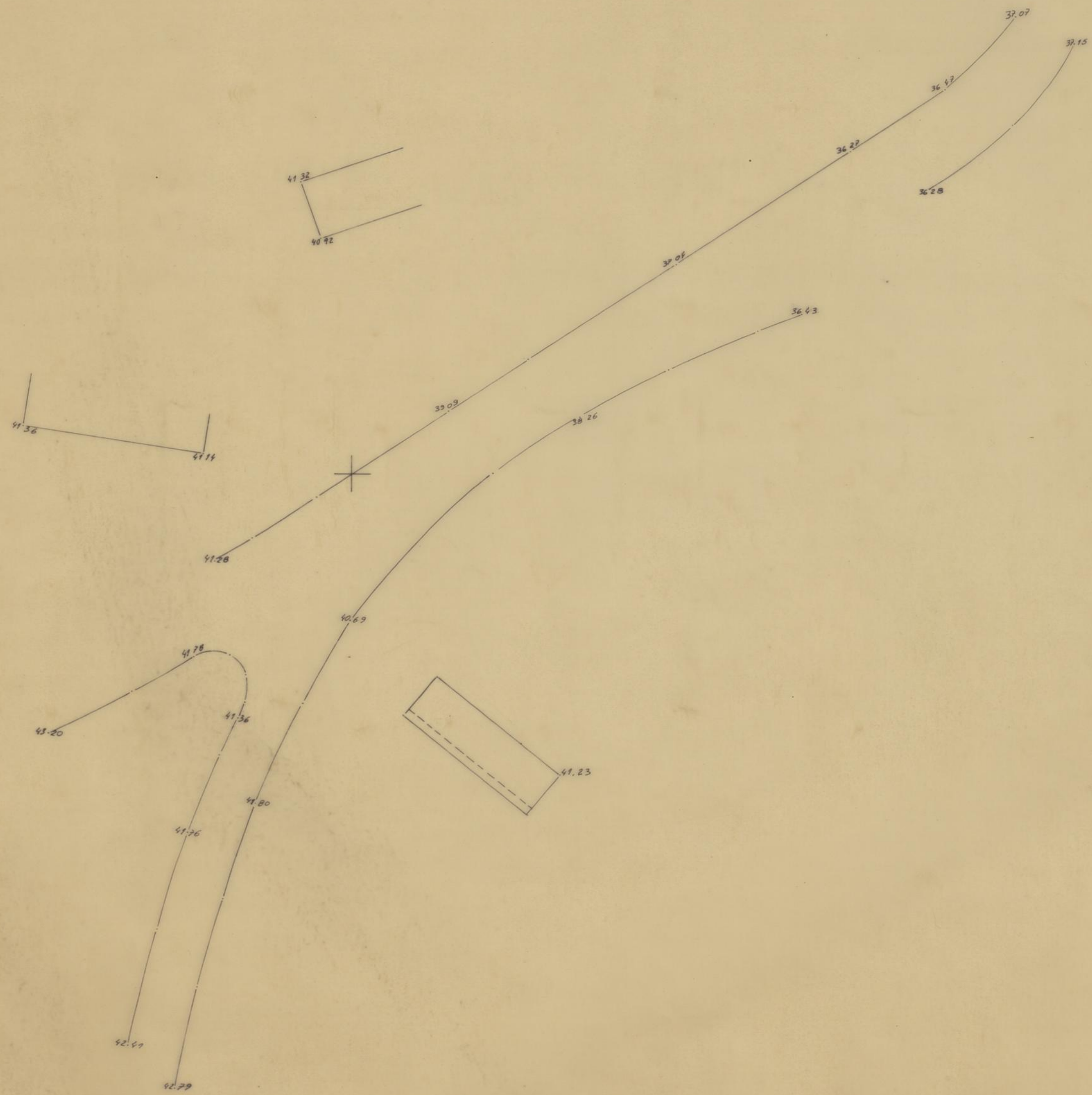
Data:  
 90/Abril  
 90/Agosto

Desenho de:

Proc. N.º **256** Des. N.º **0**



<b>BAIRRO DA PASTEIRA</b>		<b>CAMARA MUNICIPAL DO PORTO</b>	
PLANTA DO ESTADO ACTUAL DO TERRENO		DIRECCAO DOS SERVICOS DE D.S.O. D.C.C.	
PROJECTO MUNICIPAL PARA A CONSTRUÇÃO DE 2.256 HABITAÇÕES SOCIAIS		DESENHO N.º	1
		ESCALAS	1:500
o. CHEF.	DESENHOU.	ANULADO	
	PROJECTO.	SUBSTITUÍDO	
		DATA	JUNHO 1983



LEVANTAMENTO DA ZONA DOS BALNEÁRIOS NA PASTELEIRA		Data DEZ. 91
CÂMARA MUNICIPAL DO PORTO		Esc. 1:500
LEVANTAMENTO TOPOGRÁFICO		Lev. <i>[Signature]</i>
		Des. <i>[Signature]</i>

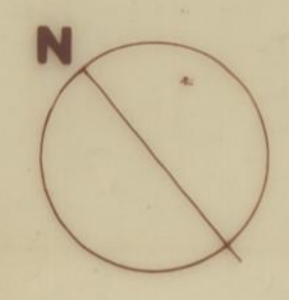


escala - 1:1000



**LEGENDA**

- LIMITE DA URBANIZAÇÃO
- TRÁNSITO AUTOMÓVEL
- ESTACIONAMENTO
- ARRUMENTOS PARA PÉDES
- ZONAS AJARDINADAS
- CAMPOS DE JOGOS
- ÁRVORES EXISTENTES
- EDIFICAÇÕES
- A. A' - R/C+1 - T1 e T2
- B. B1 - R/C+3 - T2 e T3
- C. C' - R/C+3 - T4
- PASSAGENS COBERTAS - A e A'
- GARAGEM NO SUBSOLO
- ↔ PORTINHAS / ENTRADA DE RAMAIS DE ENERGIA ELÉCTRICA



*Sem esqto*

Requerente: <b>C.M.P.</b> HABITAÇÕES SOCIAIS PASTELEIRA	<b>GALP L.</b> de Urbanismo Engenharia Rua da Alegria, 1880-18 - 4200 Porto
PROJECTO DE EXECUÇÃO	Escalas: 1/500 L. CARLOS LOUREIRO L. PAULA RAMOS J. MANUEL LOUREIRO arquitectos Colaboração de:
IMPLANTAÇÃO - COTAS NÍVEL R/C	Data: 9/Novembro Desenho de: Proc. N. 256 Des. N. 1

Bairro do Marechal  
Gomes da Costa

Grupo de Moradias  
Populares da  
Pasteleira

Grupo de Moradias  
Populares do Lordeio

Bairro Social da Providência da Pasteleira

FÓZ DO DOURO

Mãe D. Leonor

Pasteleira Sul

B. C. E. das

Gondominhas



ESCALA 1/5.000

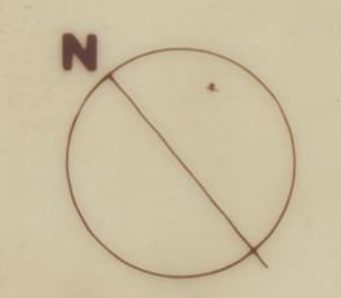
D O U

R I



LEGENDA

- LIMITE DA URBANIZAÇÃO
- TRÁNSITO AUTOMÓVEL
- ESTACIONAMENTO
- ARRUMADOS PARA PÉDES
- ZONAS AJARDINADAS PÚBLICAS
- ZONAS AJARDINADAS PRIVADAS (HORTAS)
- CAMPOS DE JOGOS
- EDIFICAÇÕES
- A e A' - R/C+1 - T1 e T2
- B e B1 - R/C+3 - T2 e T3
- C e C' - R/C+3 - T4
- PASSAGEM COBERTA - A e A'
- GARAGEM NO SUBSOLO
- ◀ PORTINHAS / ENTRADA DE RAMAIS DE ENERGIA ELÉCTRICA



*J.C. Loureiro*

Requerente: <b>C.M.P.</b> HABITAÇÕES SOCIAIS PASTELEIRA	<b>CALP L.</b> , da <b>Urbanismo</b> Arquitetura Engenheiros Rua da Alegria, 1880-12 - 4200 Porto
PROJECTO DE EXECUÇÃO	Escalas: 1/500 J. CARLOS LOUREIRO L. PADUA RAMOS J. MANUEL LOUREIRO Colaboração de:
IMPLANTAÇÃO - COTAS NÍVEL R/C	Data: 20/Novembro 22/JAN. 24/ABRIL 23/OUT. Desenho de: Proc. N.º 256 Des. N.º 1

Pinhal existente a conservar

10505

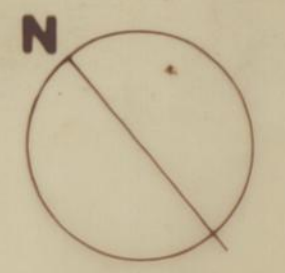
122

27/Jan  
23/Out



**LEGENDA**

- LIMITE DA URBANIZAÇÃO
- TRÁNSITO AUTOMÓVEL
- ESTACIONAMENTO
- ARRUMADOS PARA PÉDES
- ZONAS AJORNADAS
- CAMPOS DE JOGOS
- ÁRVORES EXISTENTES
- EDIFICAÇÕES
- A e A' - R/C+1 - T1 e T2
- B e B1 - R/C+3 - T2 e T3
- C e C' - R/C+3 - T4
- PASSAGEM COBERTA - A e A'
- GARAGEM NO SUBSOLO
- ⊕ PORTINHOLAS / ENTRADA DE RAMAIS DE ENERGIA ELÉCTRICA



Requerente: **C.M.P.**  
**HABITAÇÕES SOCIAIS PASTELEIRA**

PROJECTO DE EXECUÇÃO

IMPLANTAÇÃO - COTAS NÍVEL R/C

**GALP L, da** Urbanismo  
 Engenharia

Rua da Alegria, 1880-12 - 4200 Porto

Escalas: 1/500

Arquitetos: CARLOS LOUREIRO, PADUA RAMOS, MANUEL LOUREIRO

Colaboração de: \_\_\_\_\_

Data: 20/Novembro 92/JAN 92/ABRIL

Desenho de: \_\_\_\_\_

Proc. N. 256 Des. N. 1

A/S/Feto

2005

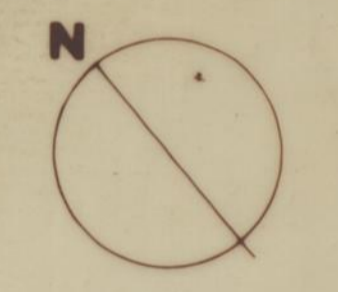
12/ABRIL





**LEGENDA**

- LIMITE DA URBANIZAÇÃO
- TRÁNSITO AUTOMÓVEL
- ESTACIONAMENTO
- ARRUMENTOS PARA PÉDES
- ZONAS AJARDINADAS PÚBLICAS
- ZONAS AJARDINADAS PRIVADAS (HORTAS)
- CAMPOS DE JOGOS
- EDIFICAÇÕES
- A. A' - R/C-1 - T1 e T2
- B. B1 - R/C-3 - T2 e T3
- C. C' - R/C-3 - T4
- PASSAGEM COBERTA - A e A'
- GARAGEM NO SUBSOLO
- ◁ PORTINHAS / ENTRADA DE RAMAIS DE ENERGIA ELÉCTRICA



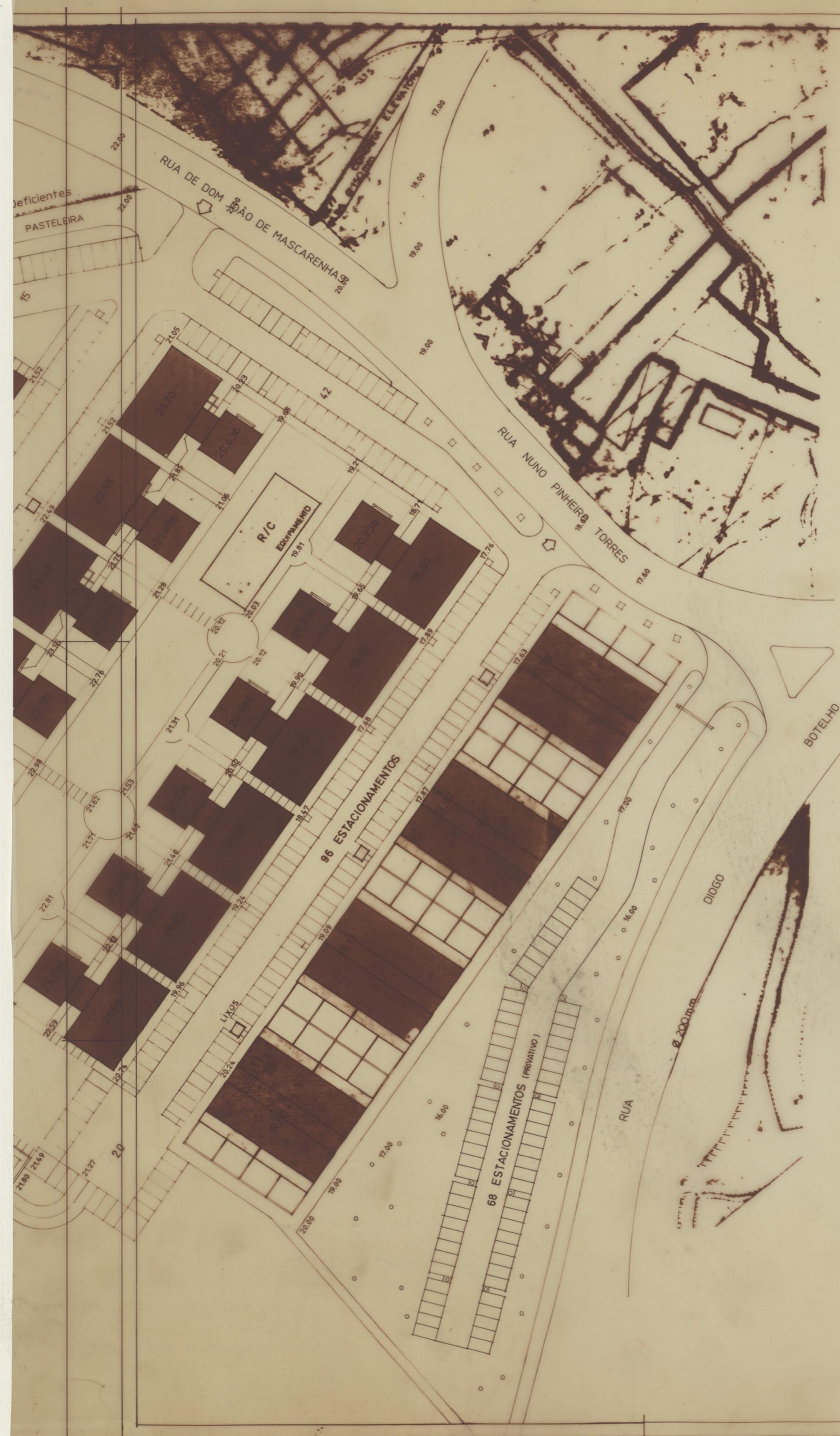
*P.C. Loureiro*

Requerente: <b>C.M.P.</b> HABITAÇÕES SOCIAIS PASTELEIRA	<b>GALP L</b> , da Rua da Alegria, 1880-18 - 4800 Paços
PROJECTO DE EXECUÇÃO	Escalas: 1/500 J. CARLOS LOUREIRO L. PADUA RAMOS J. MANUEL LOUREIRO
IMPLANTAÇÃO - COTAS NÍVEL R/C	Data: 26/Novembro 22/JAN 22/ABRIL 24/MAR Desenho de: Proc. N.º 256

10695

142-1

9/11/1990



o - ARBORIZAÇÃO

Requerente <b>M.O.S.S.A.</b> PASTELEIRA-PORTO		<b>GALP, L.<sup>DA</sup></b> Urbanismo Arquitectura Engenharia Rua da Alegria, 1880 - 12 - 4200 Porto	
ESTUDO PARA UM ESTACIONAMENTO PRIVATIVO	Escala 1/500	J. CARLOS LOUREIRO L. PADUA RAMOS J. MANUEL LOUREIRO Colaboração de <i>AM</i>	
IMPLANTAÇÃO	Data 90/MAIO	Desenho de # Proc. N. <sup>o</sup> <b>256 A</b> Des. N. <sup>o</sup> <b>1</b>	

QUINTA DE SERRALVES

RUA DE DOM JOÃO DE MASCARENHA

Estac. Deficientes PASTELEIRA

RUA NUNO PINHEIRO TORRES

BUTELHO

RUA DE BARTOLOMEU VELHO

RUA DE BARTOLOMEU VELHO

RUA DE BARTOLOMEU VELHO

RUA DE BARTOLOMEU VELHO

RUA DE BARTOLOMEU VELHO

42 ESTACIONAMENTOS

111 ESTACIONAMENTOS

11 ESTACIONAMENTOS

A'

C'

B1

1B1

2B1

3B1

4B1

5B1

6B1

7B1

A'

C'

B1

1B1

2B1

3B1

4B1

5B1

6B1

7B1

A'

C'

B1

1B1

2B1

3B1

4B1

5B1

6B1

7B1

A'

C'

B1

1B1

2B1

3B1

4B1

5B1

6B1

7B1

A'

C'

B1

1B1

2B1

3B1

4B1

5B1

6B1

7B1

A'

C'

B1

1B1

2B1

3B1

4B1

5B1

6B1

7B1

A'

C'

B1

1B1

2B1

3B1

4B1

5B1

6B1

7B1

A'

C'

B1

1B1

2B1

3B1

4B1

5B1

6B1

7B1

A'

C'

B1

1B1

2B1

3B1

4B1

5B1

6B1

7B1

A'

C'

B1

1B1

2B1

3B1

4B1

5B1

6B1

7B1

A'

C'

B1

1B1

2B1

3B1

4B1

5B1

6B1

7B1

A'

C'

B1

1B1

2B1

3B1

4B1

5B1

6B1

7B1

A'

C'

B1

1B1

2B1

3B1

4B1

5B1

6B1

7B1

A'

C'

B1

1B1

2B1

3B1

4B1

5B1

6B1

7B1

A'

C'

B1

1B1

2B1

3B1

4B1

5B1

6B1

7B1

A'

C'

B1

1B1

2B1

3B1

4B1

5B1

6B1

7B1

A'

C'

B1

1B1

2B1

3B1

4B1

5B1

6B1

7B1

A'

C'

B1

1B1

2B1

3B1

4B1

5B1

6B1

7B1

A'

C'

B1

1B1

2B1

3B1

4B1

5B1

6B1

7B1

A'

C'

B1

1B1

2B1

3B1

4B1

5B1

6B1

7B1

A'

C'

B1

1B1

2B1

3B1

4B1

5B1

6B1

7B1

A'

C'

B1

1B1

2B1

3B1

4B1

5B1

6B1

7B1

A'

C'

B1

1B1

2B1

3B1

4B1

5B1

6B1

7B1

A'

C'

B1

1B1

2B1

3B1

4B1

5B1

6B1

7B1

A'

C'

B1

1B1

2B1

3B1

4B1

5B1

6B1

7B1

A'

C'

B1

1B1

2B1

3B1

4B1

5B1

6B1

7B1

A'

C'

B1

1B1

2B1

3B1

4B1

5B1

6B1

7B1

A'

C'

B1

1B1

2B1

3B1

4B1

5B1

6B1

7B1

A'

C'

B1

1B1

2B1

3B1

4B1

5B1

6B1

7B1

A'

C'

B1

1B1

2B1

3B1

4B1

5B1

6B1

7B1

A'

C'

B1

1B1

2B1

3B1

4B1

5B1

6B1

7B1

A'

C'

B1

1B1

2B1

3B1

4B1

5B1

6B1

7B1

A'

C'

B1

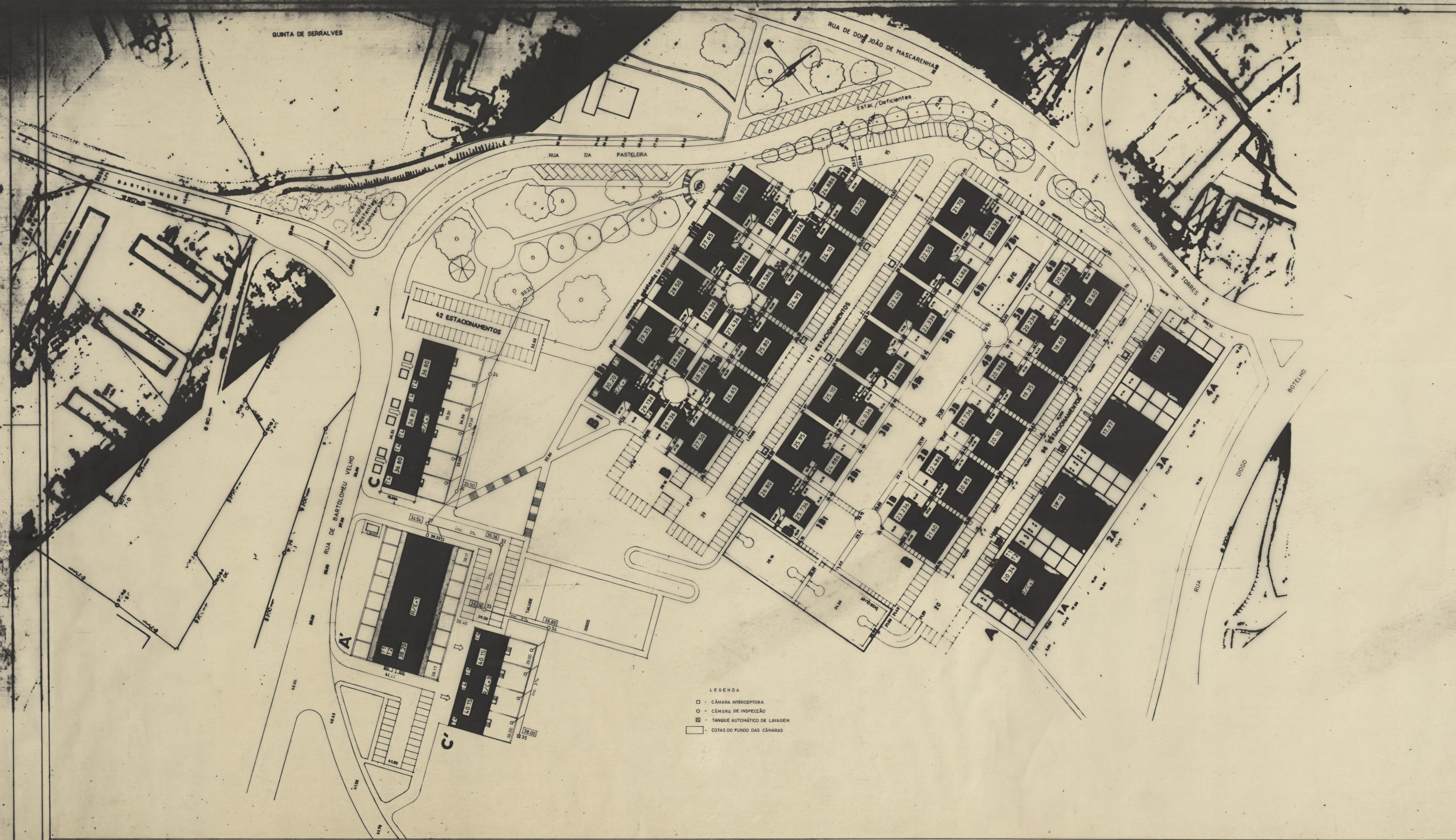
1B1

2B1

3B1

4B1

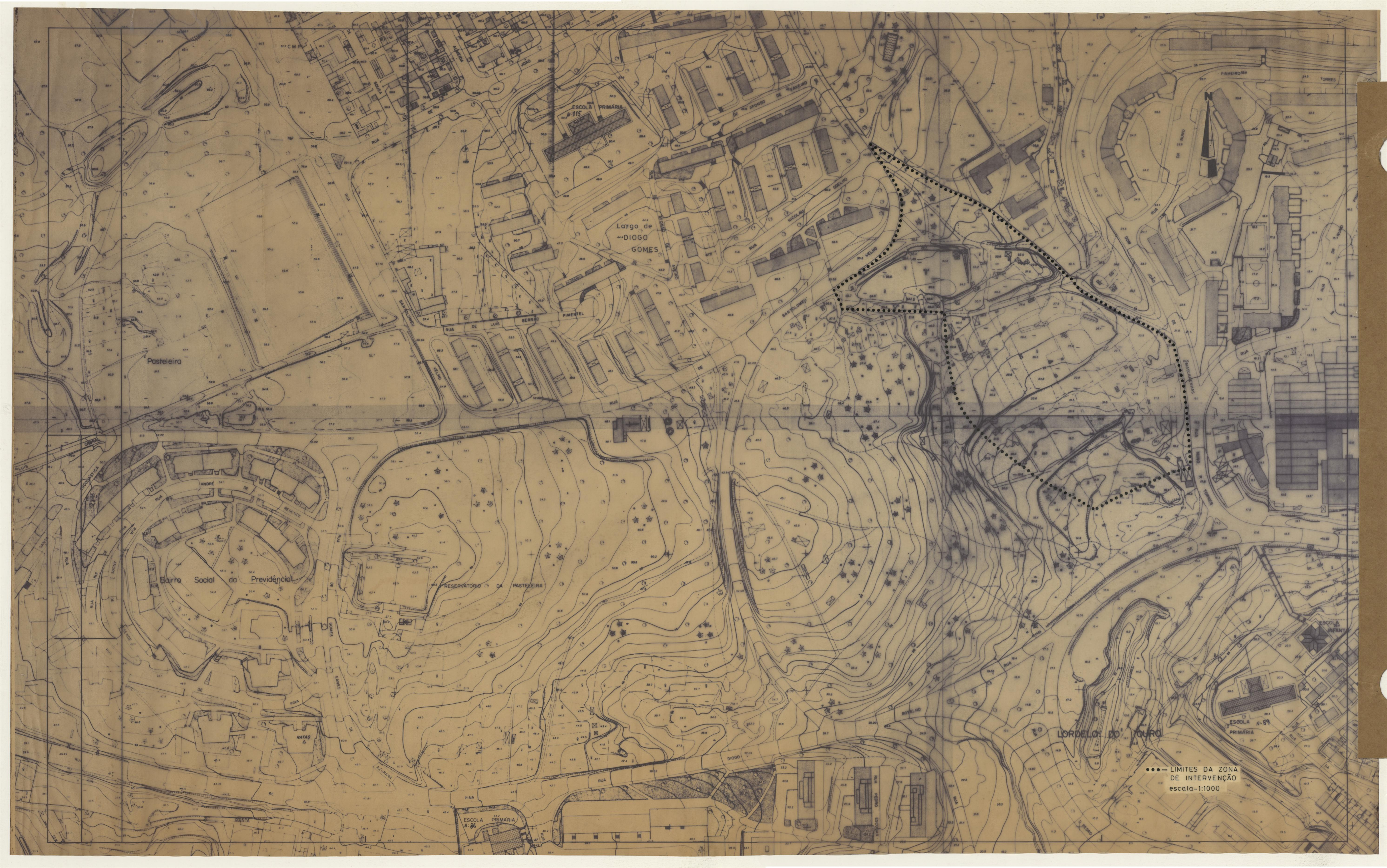




- LEGENDA**
- PTE DA BRANZAL
  - TRANS. A TUMBE.
  - ESTACIONAMENT.
  - ARRUMENTOS PARA PÉDES
  - ZONAS A JARDINACS PÚBLICAS
  - ZONAS A JARDINACS PRIVADAS (HORTAS)
  - CAMPOS DE JOGOS
  - EDIFICALDES
  - PASSAGEM COBERTA
  - GARAGEM NO SUBSOLO
  - PORTINHAS / ENTRADA DE RAMAIS DE ENERGIA ELECTRICA
- A, A' - R/C-1 - T1 e T2**  
**B, B1 - R/C-3 - T2 e T3**  
**C, C' - R/C-3 - T4**  
**A e A' - PASSAGEM COBERTA**

- LEGENDA**
- - CÂMARA INTERCEPTORA
  - - CÂMARA DE INSPECÇÃO
  - ⊠ - TANQUE AUTOMÁTICO DE LAVAGEM
  - COTAS DO FUNDO DAS CÂMARAS

Requerente <b>C.M.P.</b> <b>HABITAÇÕES SOCIAIS PASTELEIRA</b>	<b>CALP L.</b> de Urbanismo Rua de Algaria, 1000-12 - 4200 Lagos
PROJECTO DE EXECUÇÃO INFRAESTRUTURAS REDE DE SANEAMENTO	Escalas: 1/500 L. CARLOS LOUREIRO L. PAULA RAMOS J. MANUEL LOUREIRO Colaborador de
IMPLANTAÇÃO - COTAS NÍVEL R/C	Data: 9/1/ABR.
	Desenho de: Proc. N.º 256



ESCOLA PRIMÁRIA N. 715

Largo de DIOGO GOMES

Pasteleira

Bairro Social da Providência

RESERVATÓRIO DA PASTELEIRA

ESCOLA PRIMÁRIA N. 89

ESCOLA INFANTIL

LORDELO DO JOURO

..... LIMITES DA ZONA DE INTERVENÇÃO  
escala-1:1000