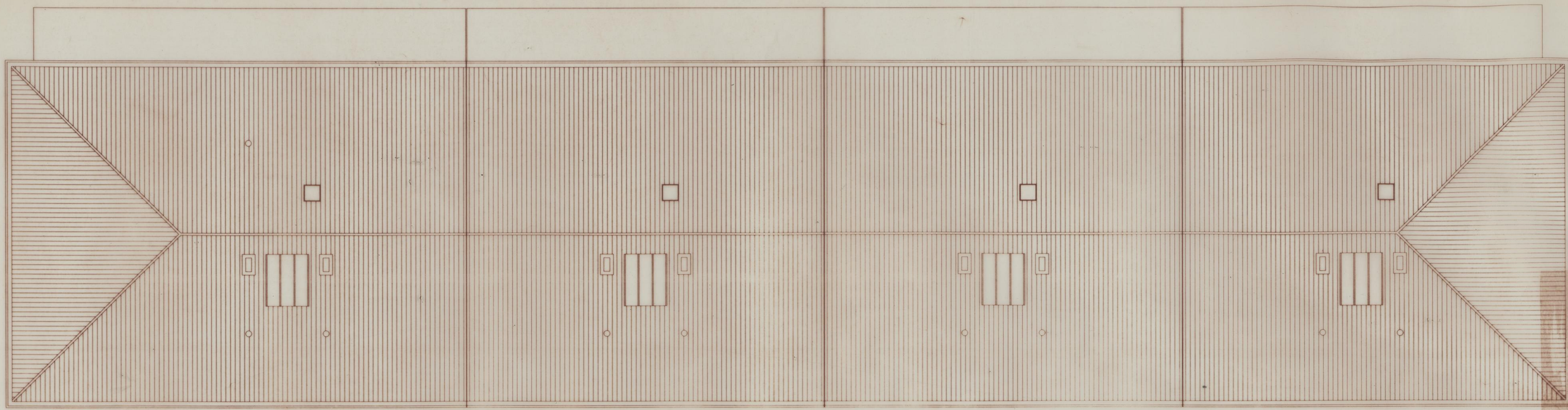
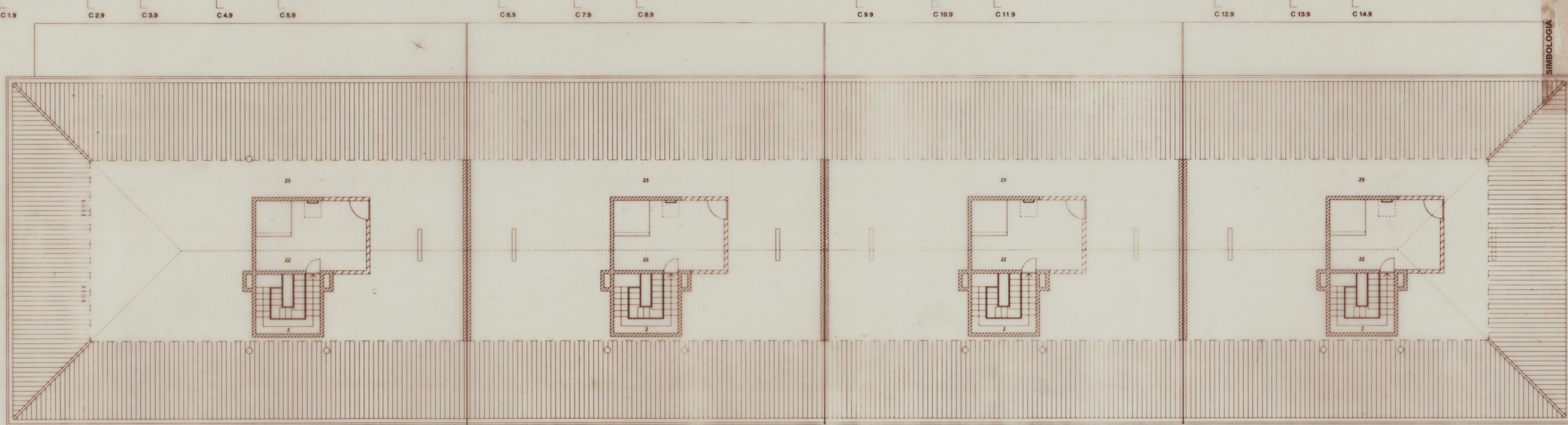


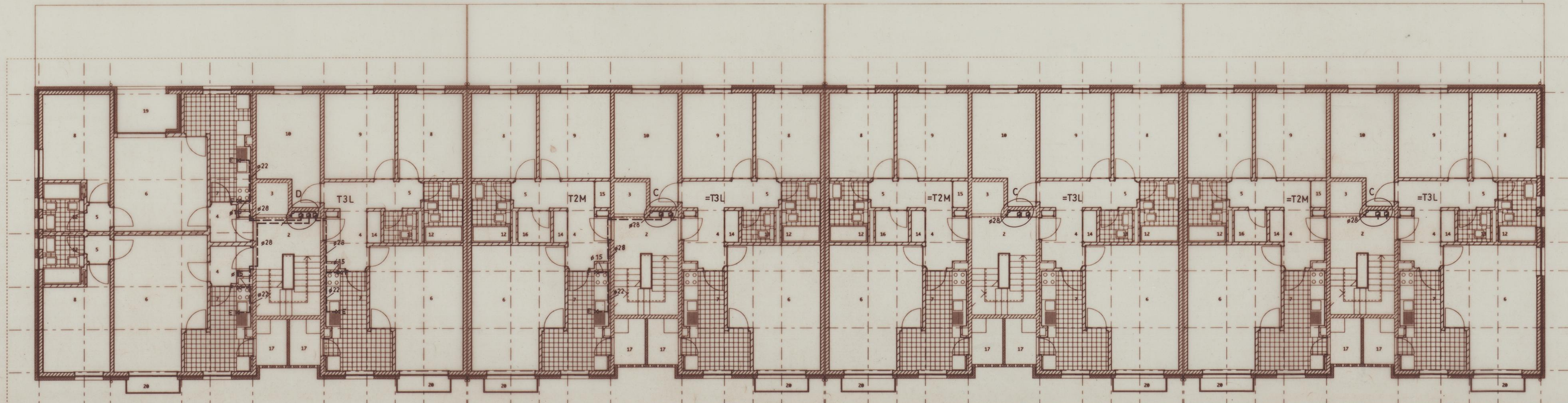
C 19.9 C 1.9 C 2.9 C 3.9 C 4.9 C 5.9 C 6.9 C 7.9 C 8.9 C 9.9 C 10.9 C 11.9 C 12.9 C 13.9 C 14.9 C 15.9 C 16.9 C 17.9 C 18.9 C 19.9



PLANTA 1 (COBERTURA)



PLANTA 2 (SOTÃO) - COTA 142.36



PLANTAS 3 e 4 - COTA 139.84 e COTA 136.92

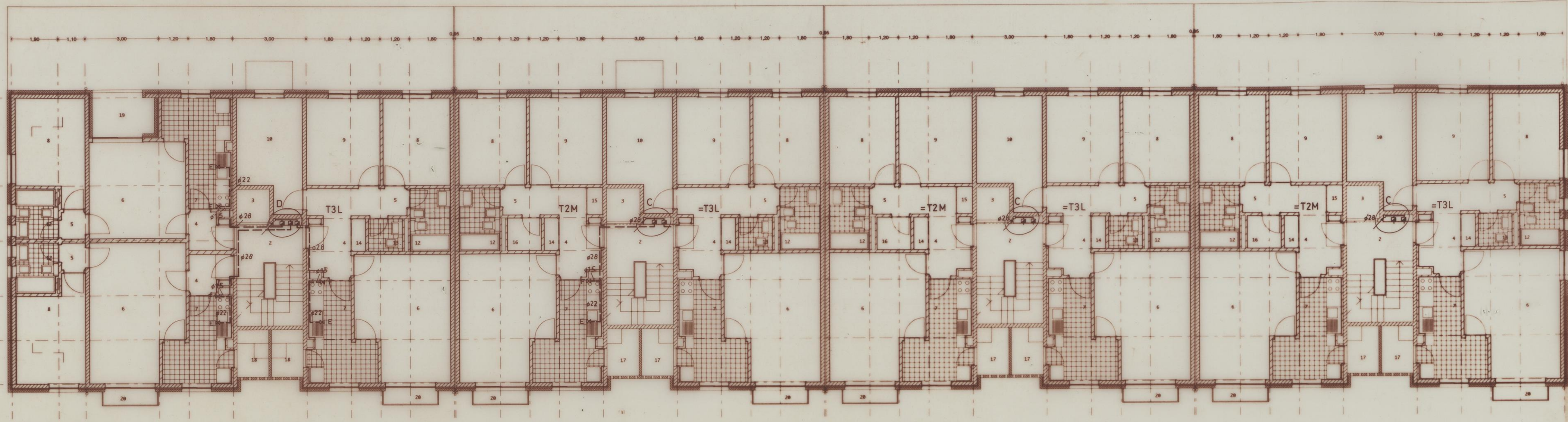
- SIMBOLÓGIA**
- A CAIXA DE ABRIGO DE CORTE GERAL AO EDIFÍCIO
 - B CD CAIXA DE ABRIGO PI/CONTADOR E CORTEAO UTILIZADOR
 - X VALVULA DE CORTE (GOLPE DE PUNHO)
 - X VALVULA DE CORTE (1/4 DE VOLTA)
 - REDUTOR DE PRESSÃO (RCH80) DA PORTA
 - CONTADOR VOLUMÉTRICO
 - LIÇÃO À TERRA DE PROTECÇÃO
 - TUBO DE COBRE
 - TUBAGEM A VISTA
 - TUBAGEM EMBEBIDA
 - SENTIDO DO FLUXO DO GÁS
 - DIÂMETRO EXT. DA TUBAGEM
 - DERIVAÇÃO EM TÊ
 - VALVULA DE CORTE AO FOGÃO

- LEGENDA**
1. ATUO
 2. CAIXA DE ESCADAS
 3. ELEVADOR
 4. VESTIBULO
 5. CIRCULACAO
 6. SALA
 7. COZINHA
 8. QUARTO
 9. QUARTO
 10. QUARTO
 11. QUARTO
 12. BANHO
 13. BANHO
 14. ARRUMOS
 15. ARRUMOS
 16. ARRUMOS
 17. LAVANDARIA
 18. LAVANDARIA
 19. VARANDA INTERIOR
 20. VARANDA EXTERIOR
 21. VARANDA EXTERIOR
 22. CALA DAS MEDIDAS DO ELEVADOR
 23. UTILO
 24. EQUIPAMENTO
 25. SANITARIO
 26. SANITARIO
 27. SANITARIO
 28. SANITARIO

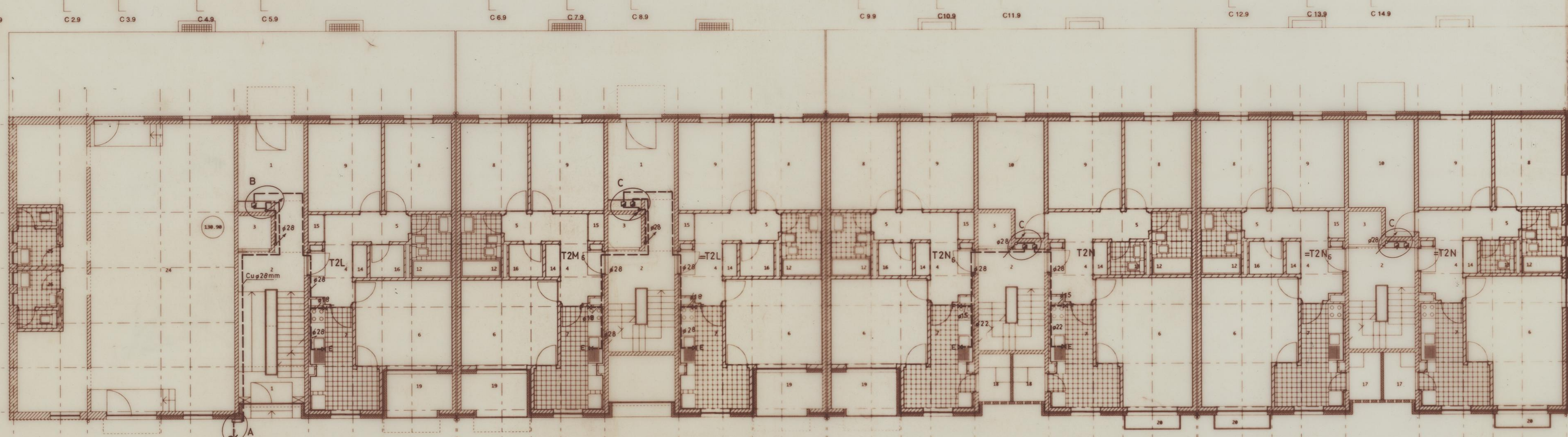
SENDO A TIPOLOGIA DOS FOGOS REPETITIVA, APENAS FOI DESENHADA, EM CADA PLANTA, AS PARTES RESTANTES UM TIPOLOGIA IGUAL AO DO FOGO-TIPO AÍ REFERENCIADO

V. ABRANTES
 VITOR ABRANTES - Consultoria e Projectos de Engenharia, Lda. - Av. da Beira-Mar, 2357 - 3º Dt. - 4150 Porto, tel. 6174419
ANTAS I
 Des. nº 01
 SETEMBRO 1995
 ESCALA 1/100
PROJECTO DE DISTRIBUICAO DE GAS
 CAMARA MUNICIPAL DO PORTO
 PROJECTO GLOBAL DE UM GRUPO DE HABITACOES SOCIAIS NAS ANTAS
 PROJECTO GERAL - ARQUITECTURA
 EDIFICIO 9
 PLANTAS 1, 2, 3 e 4

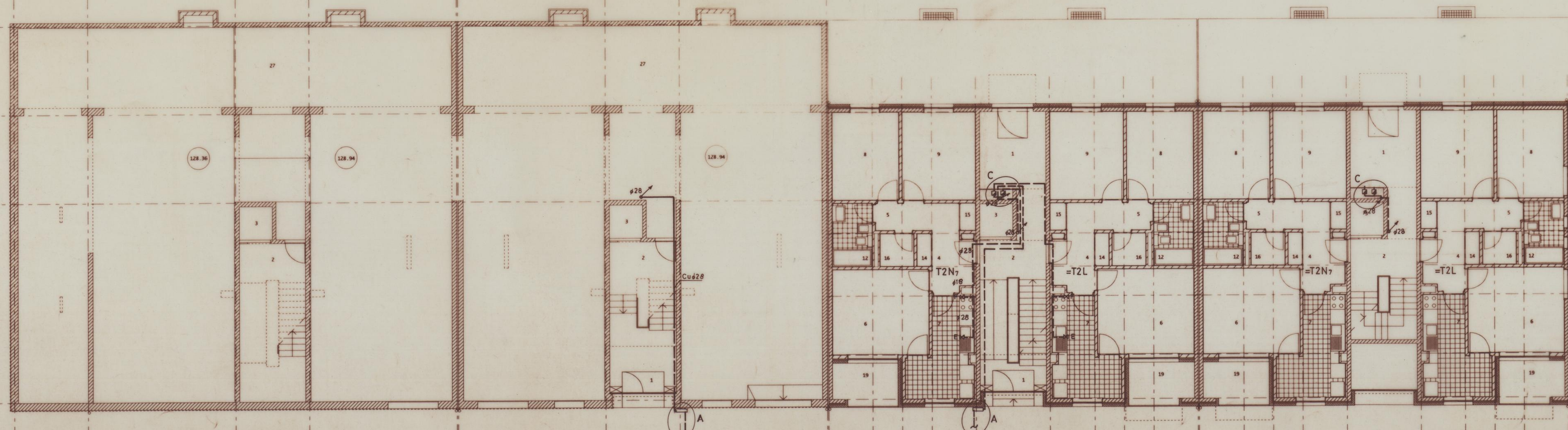
C 19.9 C 1.9 C 2.9 C 3.9 C 4.9 C 5.9 C 6.9 C 7.9 C 8.9 C 9.9 C 10.9 C 11.9 C 12.9 C 13.9 C 14.9 C 15.9



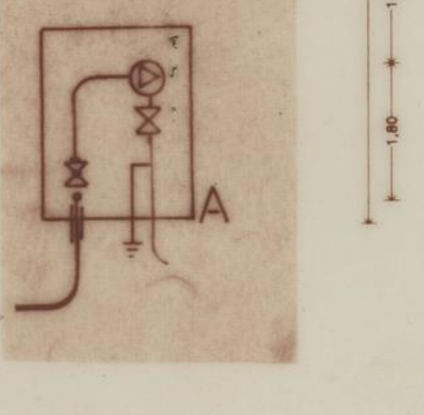
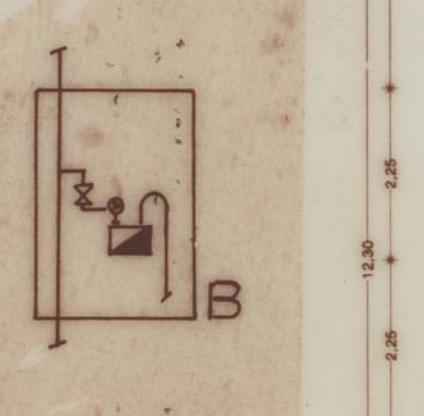
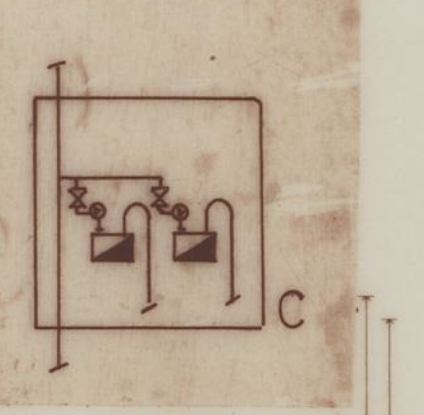
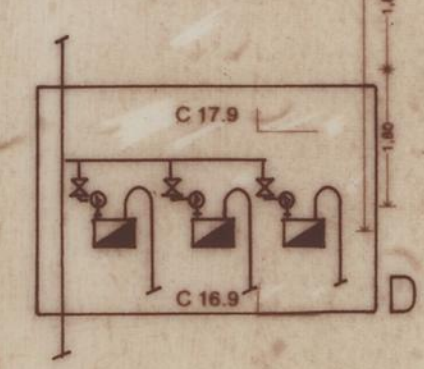
PLANTA 5 - COTA 134.20



PLANTA 6 - COTA 131.48 e 130.90



PLANTA 7 - COTA 128.94, COTA 128.76 e COTA 128.36



SEMO A TIPOLOGIA DOS FOGOS REPETITIVA, APENAS FOI DESENHADA, EM CADA PLANTA, A REDE NOS FOGOS COM TRACADO DIFERENTE, CONSIDERAR NOS RESTANTES UM TRACADO IGUAL AO DO FOGO-TIPO A REFERENCIADO

- SIMBOLOGIA**
- A CAIXA DE ABRIGO DE CORTE GERAL AO EDIFICIO
 - BCO CAIXA DE ABRIGO PI/CONTADOR E CORTE AO UTILIZADOR
 - BCD VALVULA DE CORTE (GOPE DE PUNHO)
 - X VALVULA DE CORTE (1/4 DE VOLTA)
 - REDUTOR DE PRESSÃO (BCH80) DA PORTGÁS
 - REDUTOR DE PRESSÃO COM SEGURANÇA INCORPORADA (BRN)
 - CONTADOR VOLUMETRIC
 - LIGACÃO A TERRA DE PROTECCÃO
 - Cu TUBO DE COBRE
 - - - TUBAGEM A VISTA
 - - - TUBAGEM EMBRIDA
 - ↑ SENTIDO DO FLUXO DO GÁS
 - ↑ DIÁMETRO EXT. DA TUBAGEM
 - TL VALVULA DE CORTE AO FOGÃO

- LEGENDA:**
- 1 ATUADO
 - 2 CAIXA DE ESCANAS
 - 3 ELEVADOR
 - 4 VESTIBULO
 - 5 CIRCULACÃO
 - 6 SALA
 - 7 COZINHA
 - 8 QUARTO
 - 9 QUARTO
 - 10 QUARTO
 - 11 QUARTO
 - 12 BANHO
 - 13 BANHO
 - 14 BANHO
 - 15 ARQUIVO
 - 16 ARQUIVO
 - 17 LAVABO
 - 18 LAVABO
 - 19 VARANDA INTERIOR
 - 20 VARANDA EXTERIOR
 - 21 VARANDA EXTERIOR
 - 22 CASA DAS MÁQUINAS DO ELEVADOR
 - 23 SÓTÃO
 - 24 ESTREBIMENTO
 - 25 SANITARIO
 - 26 SANITARIO
 - 27 GARAGEM

ANTAS I
 Des. nº 02
 SETEMBRO 1995
 ESCALA 1/100

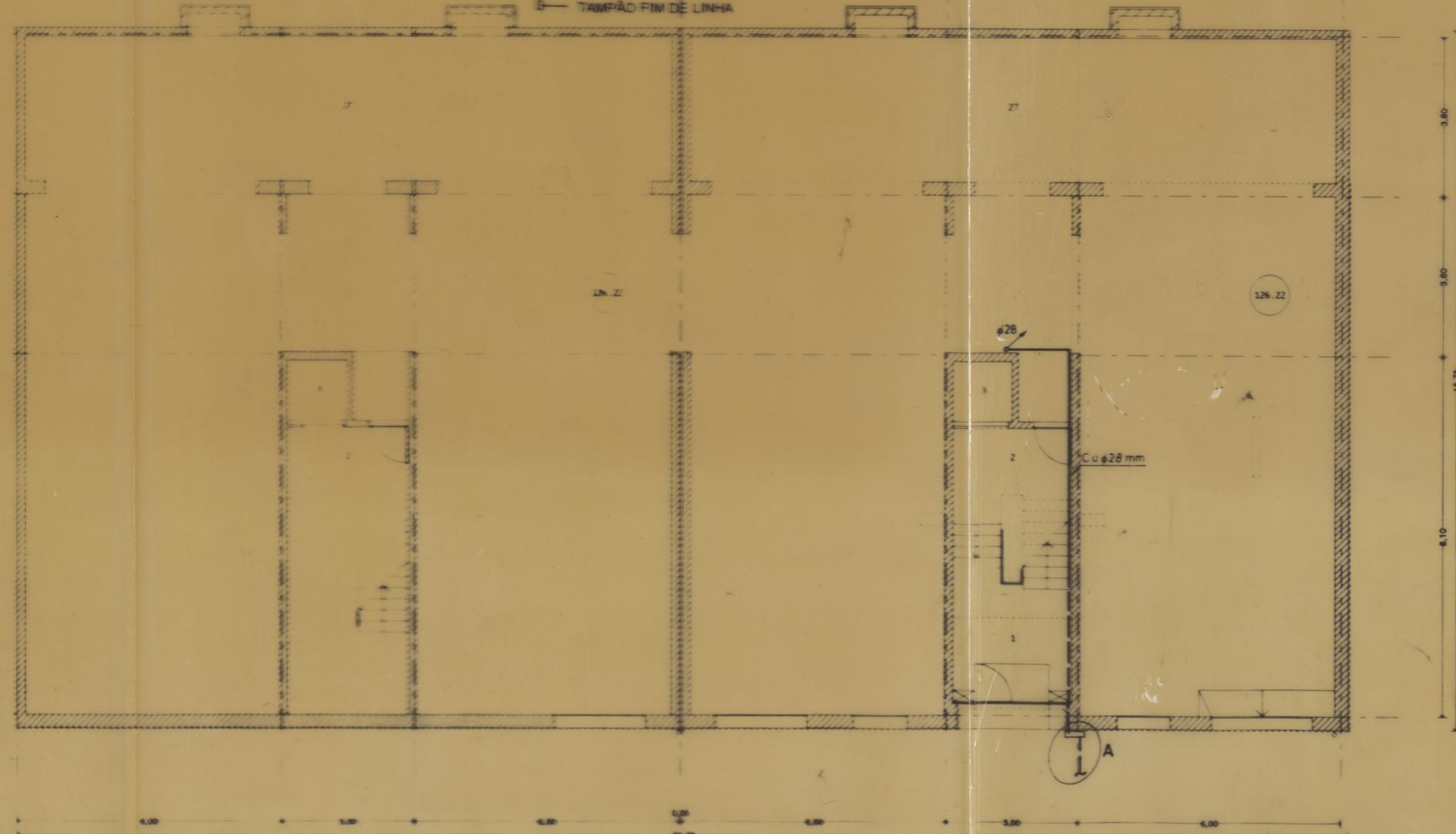
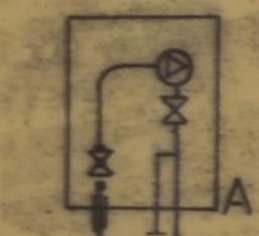
PROJECTO DE DISTRIBUICÃO DE GÁS
 CÂMARA MUNICIPAL DO PORTO
 PROJECTO GLOBAL DE UM GRUPO DE HABITAÇÕES SOCIAIS NAS ANTAS
 PROJECTO GERAL - ARQUITECTURA
 EDIFICIO 9
 PLANTAS 5, 6 e 7

VITOR ABRANTES - Consultoria e Projectos de Engenharia, Lda. - Av. da Boavista, 2357 - 3º DI. - 4150 Porto, tel. 6174419

PLANTA 8 - COTA 126.22

SIMBOLOGIA

- ☒ DAIXA DE ABRIGO DE CORTE GERAL AO EDIFÍCIO
- ☒ DAIXA DE ABRIGO P/ CONTADOR E CORTE AO UTILIZADOR
- ⊘ VALVULA DE CORTE (SOLPE DE PUNHO)
- ⊘ VALVULA DE CORTE (1/4 DE VOLTA)
- ⊘ REDUTOR DE PRESSÃO (BCH30) DA PORTGÁS
- ⊘ REDUTOR DE PRESSÃO COM SEGURANÇA INCORPORADA (BSN)
- ☐ CONTADOR VOLUMETRICO
- ⊕ LIGAÇÃO À TERRA DE PROTECÇÃO
- ⊕ TUBO DE COBRE
- TUBAGEM À VISTA
- - - TUBAGEM EMBEBIDA
- SENTIDO DO FLUXO DO GAS
- ⊕ DIÁMETRO EXT. DA TUBAGEM
- ⊥ DERIVAÇÃO EM T
- FM - VALVULA DE CORTE AO FOGÃO
- EM - VALVULA DE CORTE AO ESQUENTADOR
- ⊕ TAMPÃO FIM DE LINHA



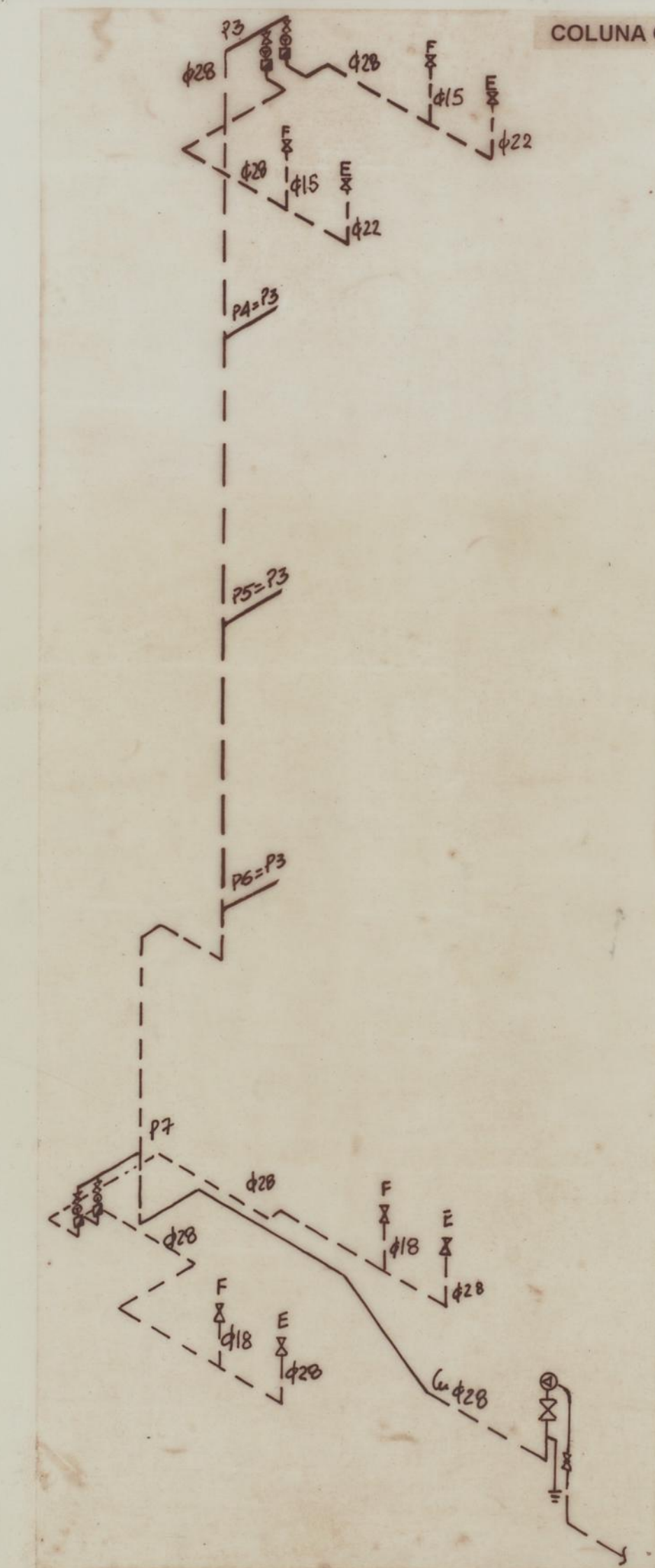
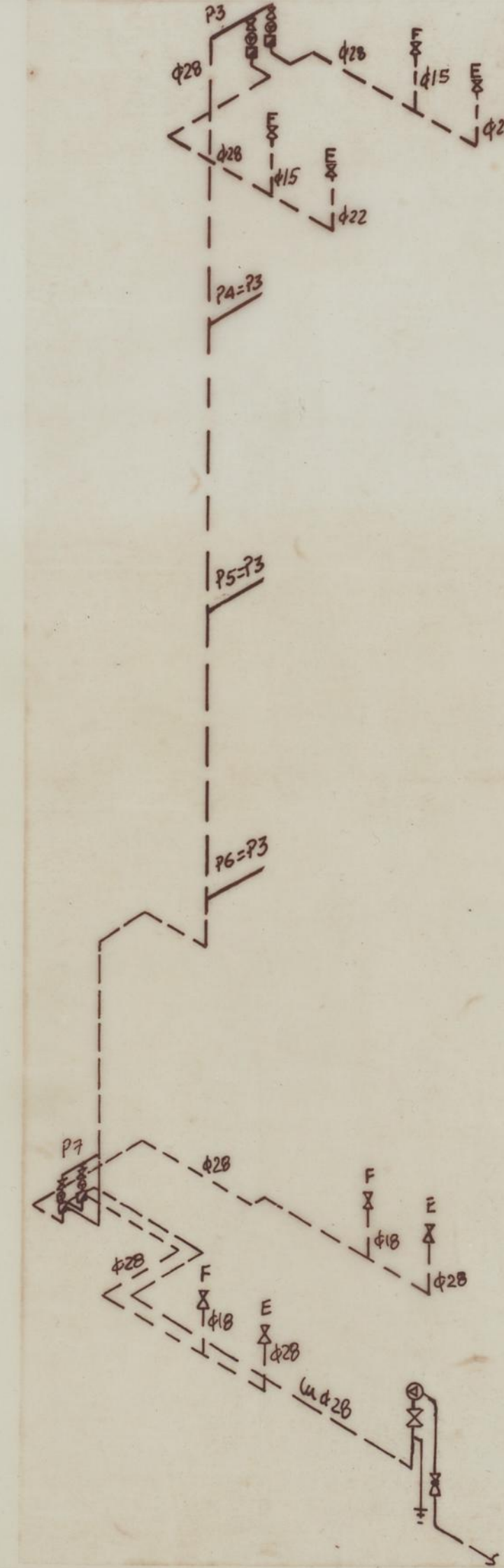
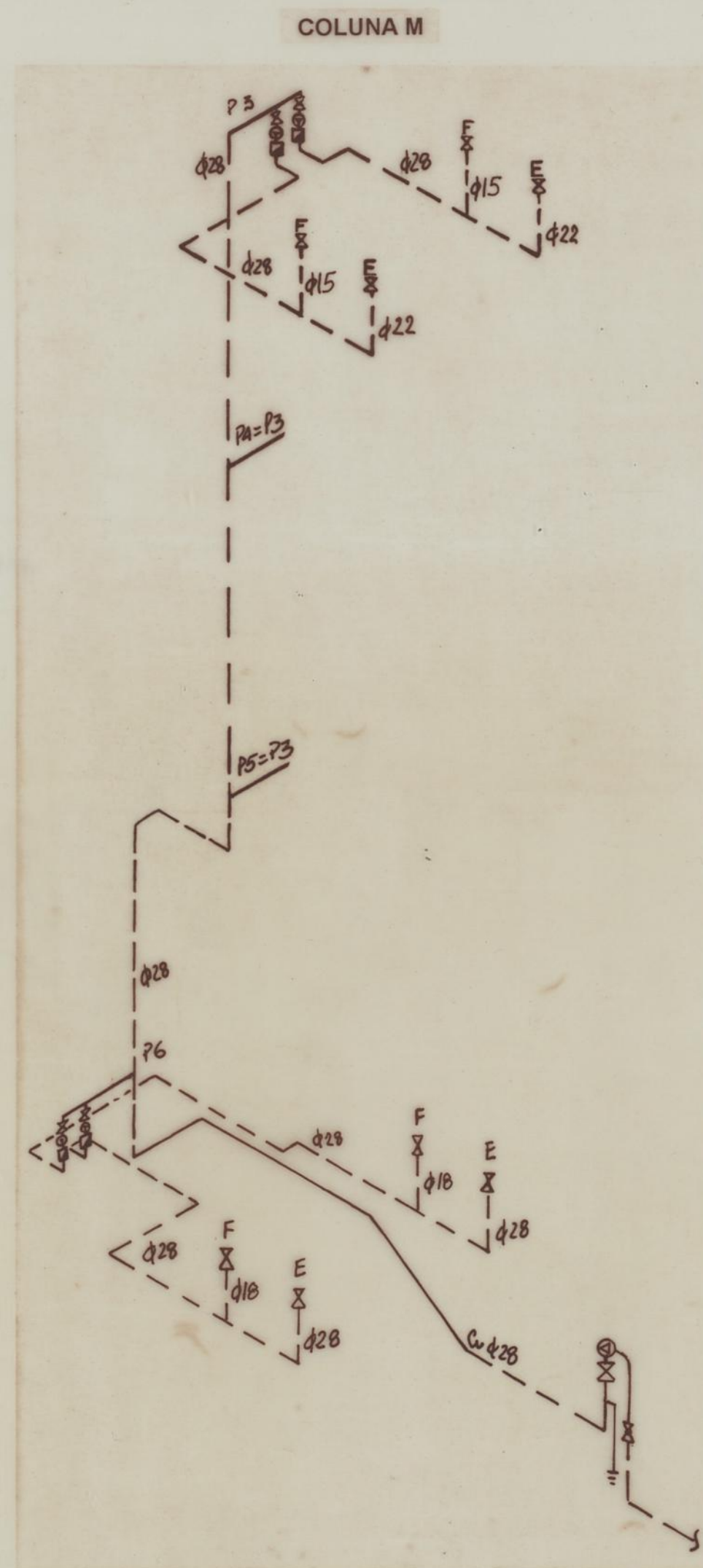
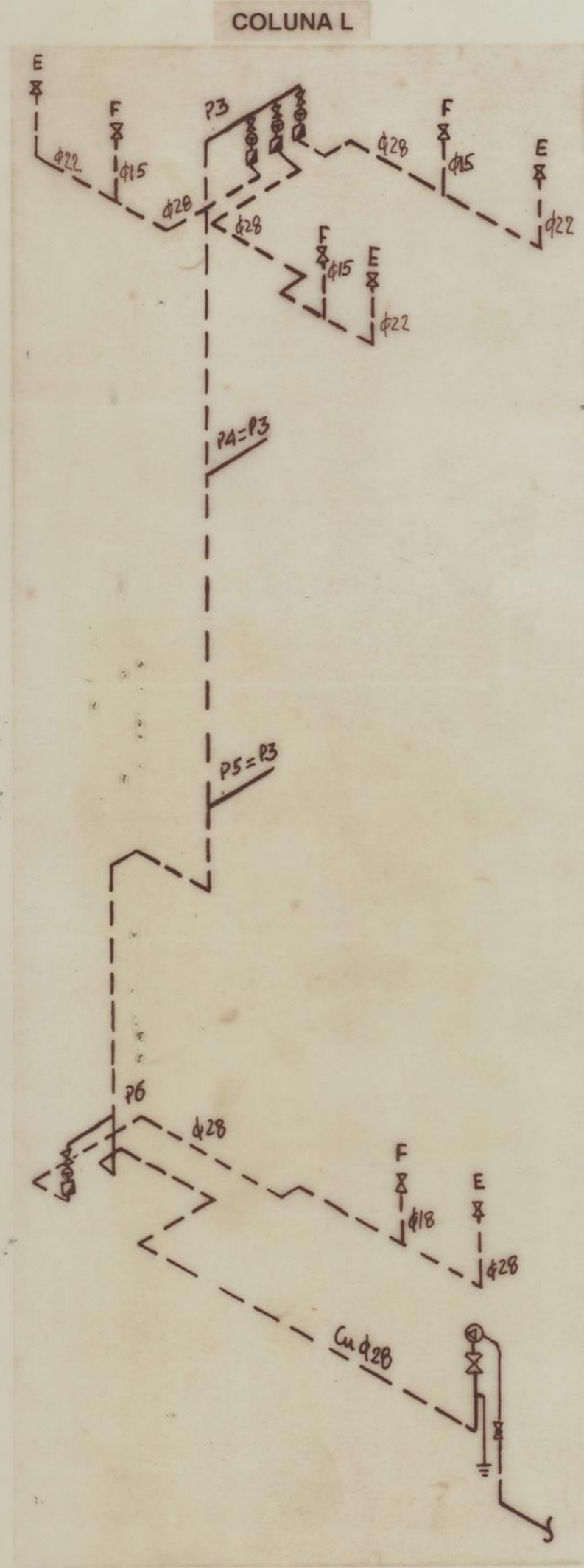
- LEGENDA**
1. ATRIO
 2. CAIXA DE ESCADAS
 3. ELEVADOR
 4. VESTIBULO
 5. CIRCULAÇÃO
 6. SALA
 7. COZINHA
 8. QUARTO
 9. QUARTO
 10. QUARTO
 11. QUARTO
 12. BANHO
 13. BANHO
 14. ARRUMOS
 15. ARRUMOS
 16. ARRUMOS
 17. LAVANDARIA
 18. LAVANDARIA
 19. VARANDA INTERIOR
 20. VARANDA EXTERIOR
 21. VARANDA EXTERIOR
 22. CASA DAS MAQUINAS DO ELEVADOR
 23. SOTÃO
 24. EQUIPAMENTO
 25. SANITARIO
 26. SANITARIO
 27. GARAGEM

Vitor Abrantes - Consultoria e Projectos de Engenharia, Lda. - Av. de Boavista, 2357 - 3º Dt. - 4150 Porto. Tel. 6174415

PROJECTO DE DISTRIBUIÇÃO DE GÁS
 CÁMARA MUNICIPAL DO PORTO
 PROJECTO GLOBAL DE UM GRUPO DE HABITAÇÕES SOCIAIS NAS ANTAS
 PROJECTO GERAL - ARQUITECTURA
 EDIFÍCIO 9
 PLANTA 8

ANTAS I
 Des. nº 03
 SETEMBRO 1995

ESCALA 1/100



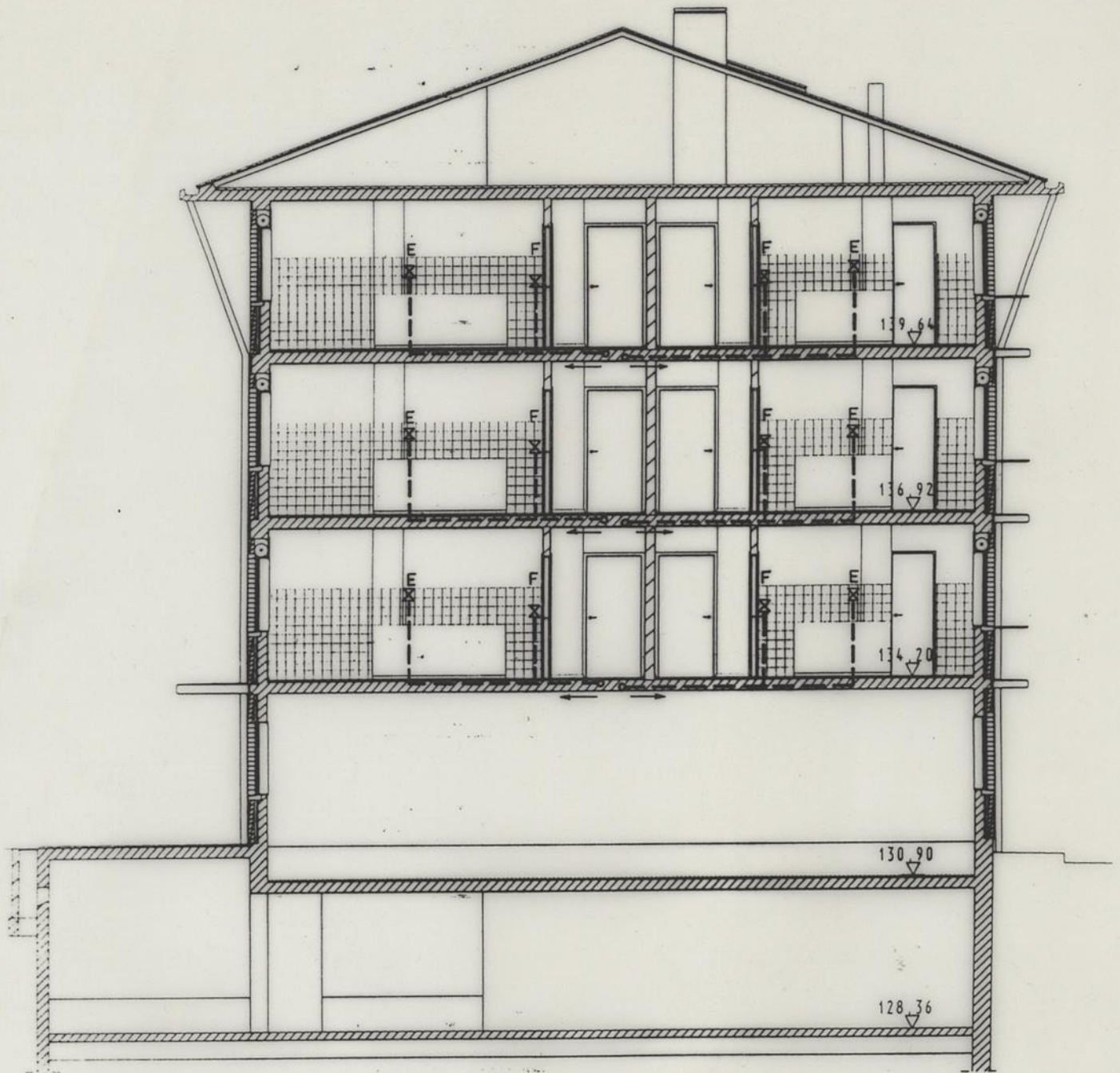
SIMBOLOGIA

- A CAIXA DE ABRIGO DE CORTE GERAL AO EDIFÍCIO
- BCD CAIXA DE ABRIGO P/ CONTADOR E CORTE AO UTILIZADOR
- X VÁLVULA DE CORTE (GOLPE DE PUNHO)
- X VÁLVULA DE CORTE (1/4 DE VOLTA)
- ⊙ REDUTOR DE PRESSÃO (BCH30) DA PORTGÁS
- ⊙ REDUTOR DE PRESSÃO COM SEGURANÇA INCORPORADA (BEN)
- ⊙ CONTADOR VOLUMÉTRICO
- ⊕ LIGAÇÃO À TERRA DE PROTECÇÃO
- Cu TUBO DE COBRE
- TUBAGEM À VISTA
- - - TUBAGEM EMBEBIDA
- SENTIDO DO FLUXO DO GÁS
- φ DIÂMETRO EXT. DA TUBAGEM
- ⊥ DERIVAÇÃO EM TÊ
- FM VÁLVULA DE CORTE AO FOGÃO
- EM VÁLVULA DE CORTE AO ESQUELETADOR
- TAMPÃO FIM DE LINHA

Vitor Abrantes
VITOR ABRANTES - Consultoria e Projectos de Engenharia, Lda. - Av. da Boavista, 2357 - 3º DL - 4150 Porto, tel. 6174419

PROJECTO DE DISTRIBUIÇÃO DE GÁS **ANTAS**
 CÂMARA MUNICIPAL DO PORTO Des. nº C
 PROJECTO GLOBAL DE UM GRUPO DE HABITAÇÕES SOCIAIS NAS ANTAS
 PROJECTO GERAL - ARQUITECTURA PROJECTO SETEMBRO 11
 EDIFÍCIO 9
TRAÇADO ISOMÉTRICO DA REDE **ESCALA**

Coord.: Camilo Cortesão, arg. Proj.: Camilo Cortesão, Mercês Vieira, André Santos, arg.s
 Camilo Cortesão e Associados - Arquitectos, Lda. - Rua Quinze de Novembro, 61 4100 Porto Tel.: 02.6068726 Fax: 02.6068726



VITOR ABRANTES CONSULTORIA E PROJECTOS DE ENGENHARIA

VITOR ABRANTES - Consultoria e Projectos de Engenharia, Lda. - Av. da Boavista, 2357 - 3º Dt. - 4150 Porto, tel. 6174419

PROJECTO DE DISTRIBUIÇÃO DE GÁS

ANTAS I

CÂMARA MUNICIPAL DO PORTO

Des. nº **10**

PROJECTO GLOBAL DE UM GRUPO DE HABITAÇÕES SOCIAIS NAS ANTAS

PROJECTO GERAL - ARQUITECTURA

PROJECTO

SETEMBRO 1995

EDIFÍCIO 9

CORTE 4.9

ESCALA 1/100