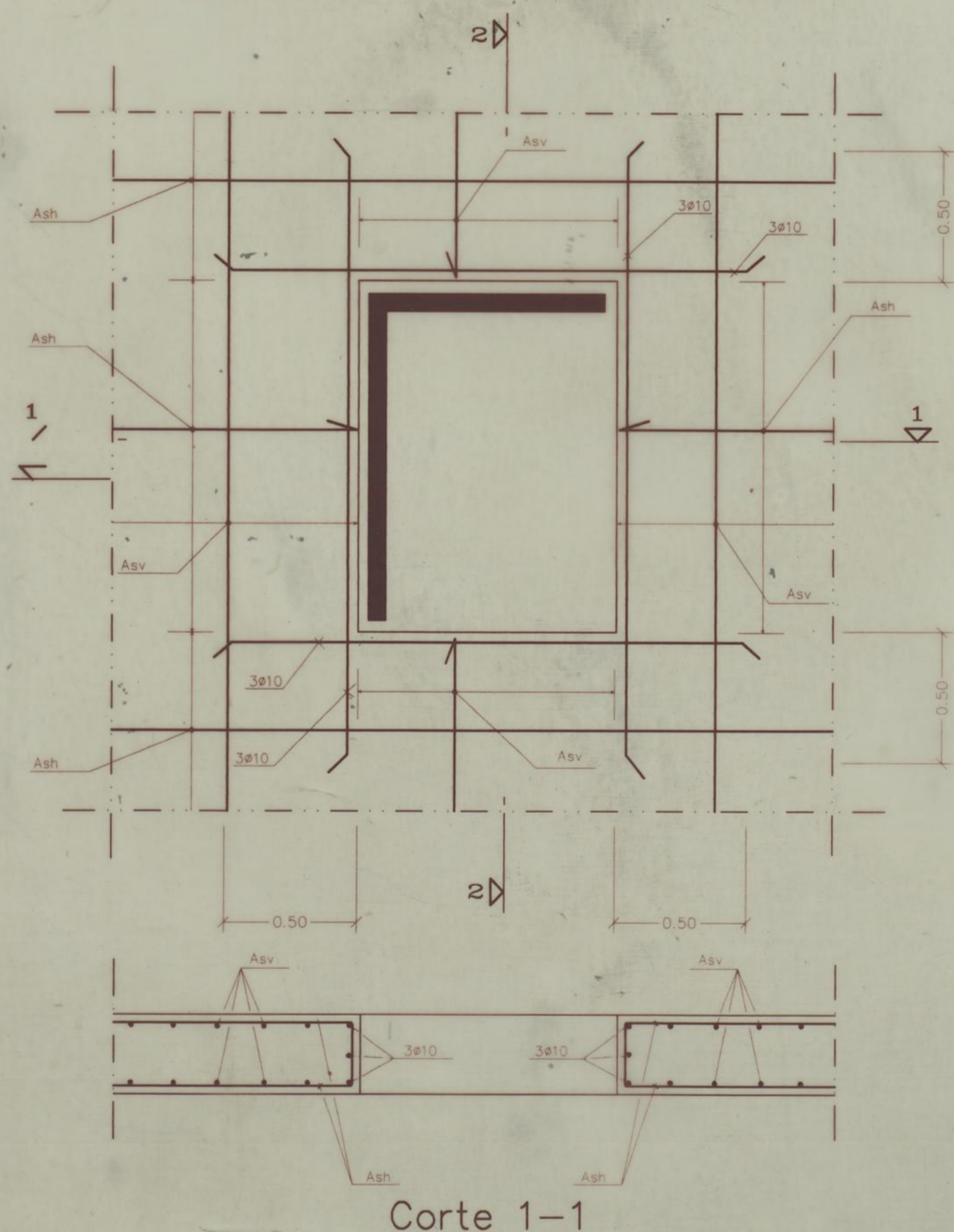


QUADRO DE PAREDES

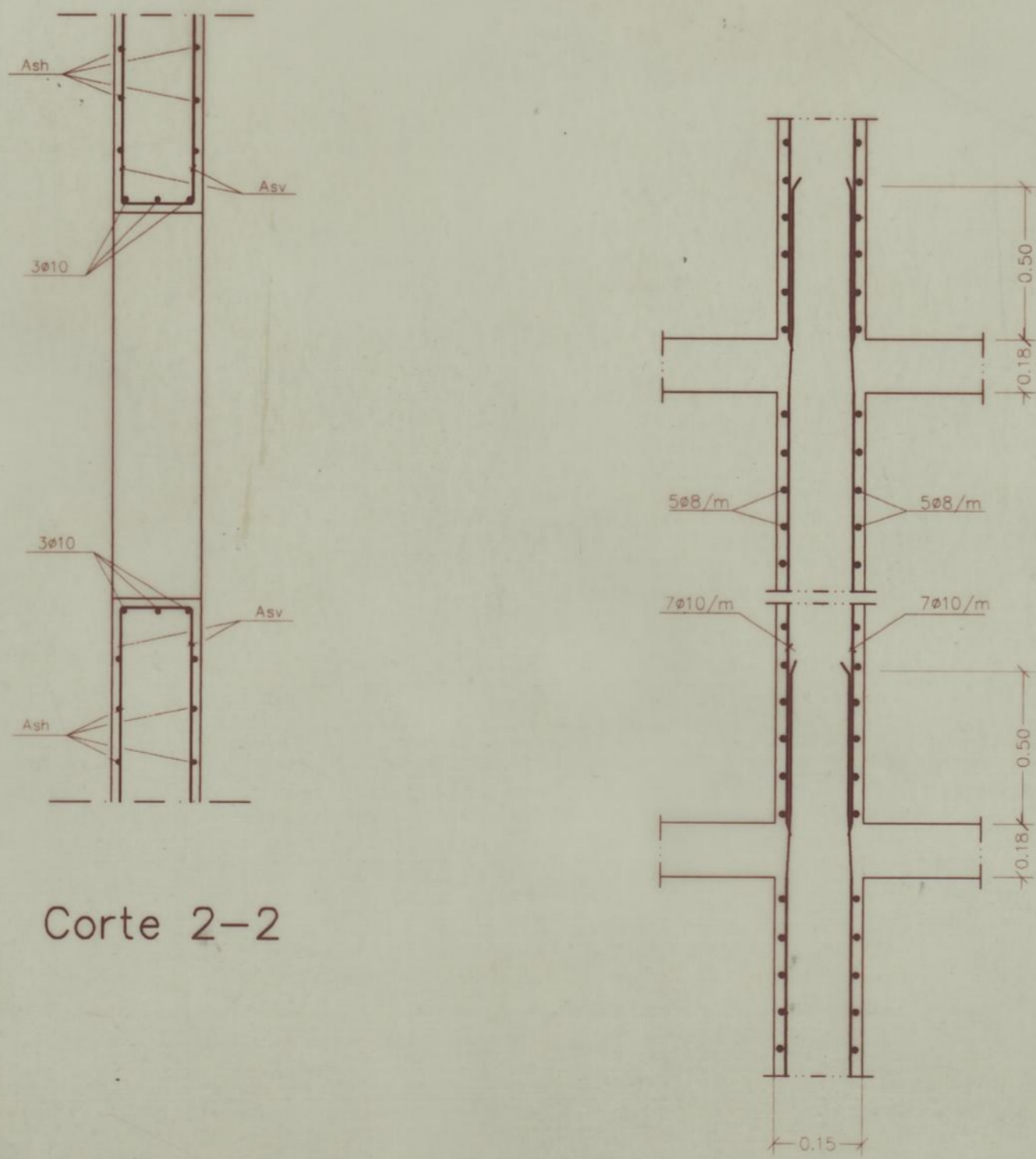
PAREDE	Px1	Px2	Px3	Px4	Px5	Px6	Px7	Px8	Py1	Py2	Py3	Py4	Py5	Py6	Py7	Py8	Py9	Py10	Py11	Py12	Py13
piso 3																					
piso 4																					
piso 5																					
piso 6																					
piso 7																					
piso 8																					
piso 9																					
Fundacao																					

PORMENOR DAS ABERTURAS



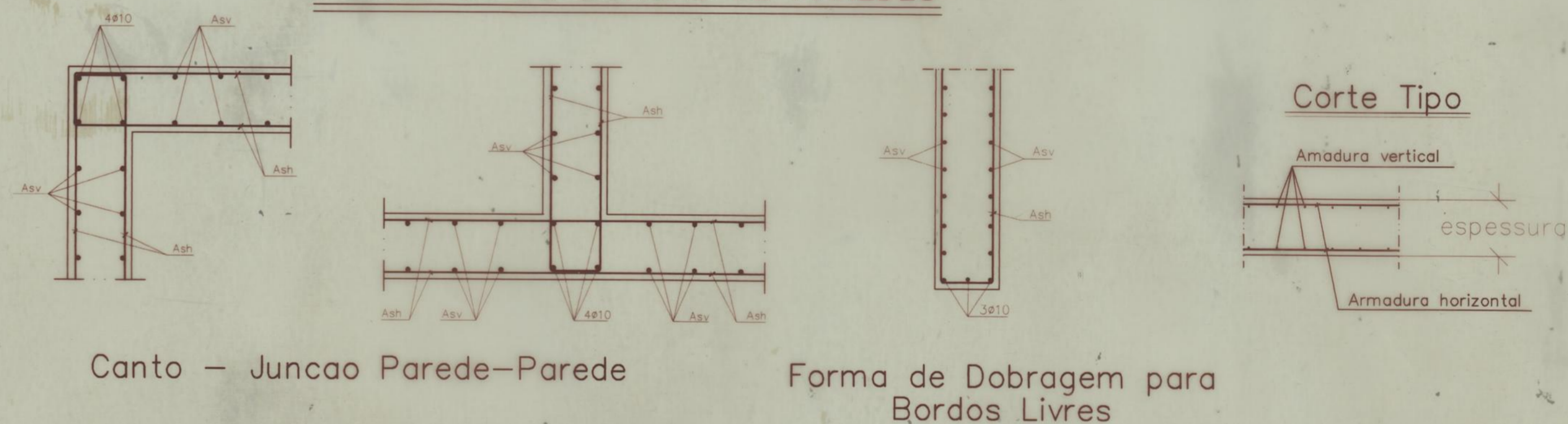
Corte 1-1

PORMENOR DA EMENDA DA ARMADURA LONGITUDINAL NAS PAREDES

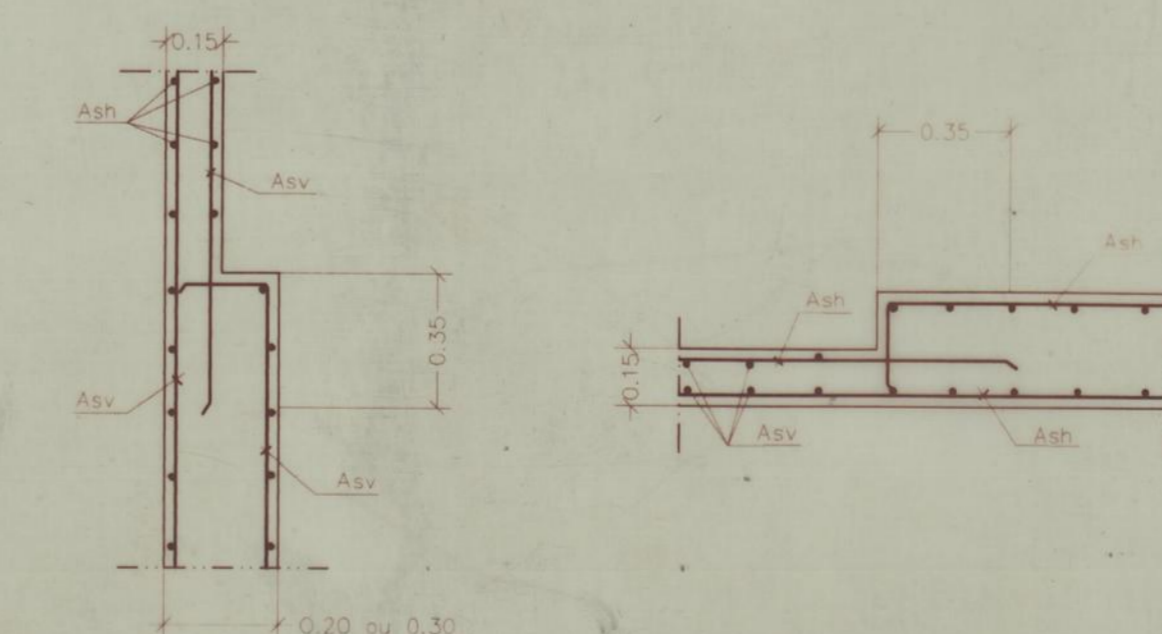


Corte 2-2

PORMENOR DE LIGACAO DE PAREDES



PORMENOR DA ARMADURA EM ZONAS DE VARIACAO DE ESPESSURA



Corte Vertical

Corte Horizontal

MATERIAIS
BETÃO: B25.1
ACO: A400NR A500EL
RECOBRIMENTO
25mm



Projecto de Fundações e Estruturas
 CAMARA MUNICIPAL DO PORTO
 Projecto Global de um Grupo de Habitacoes Sociais nas Antas I

72.4 5 11.0

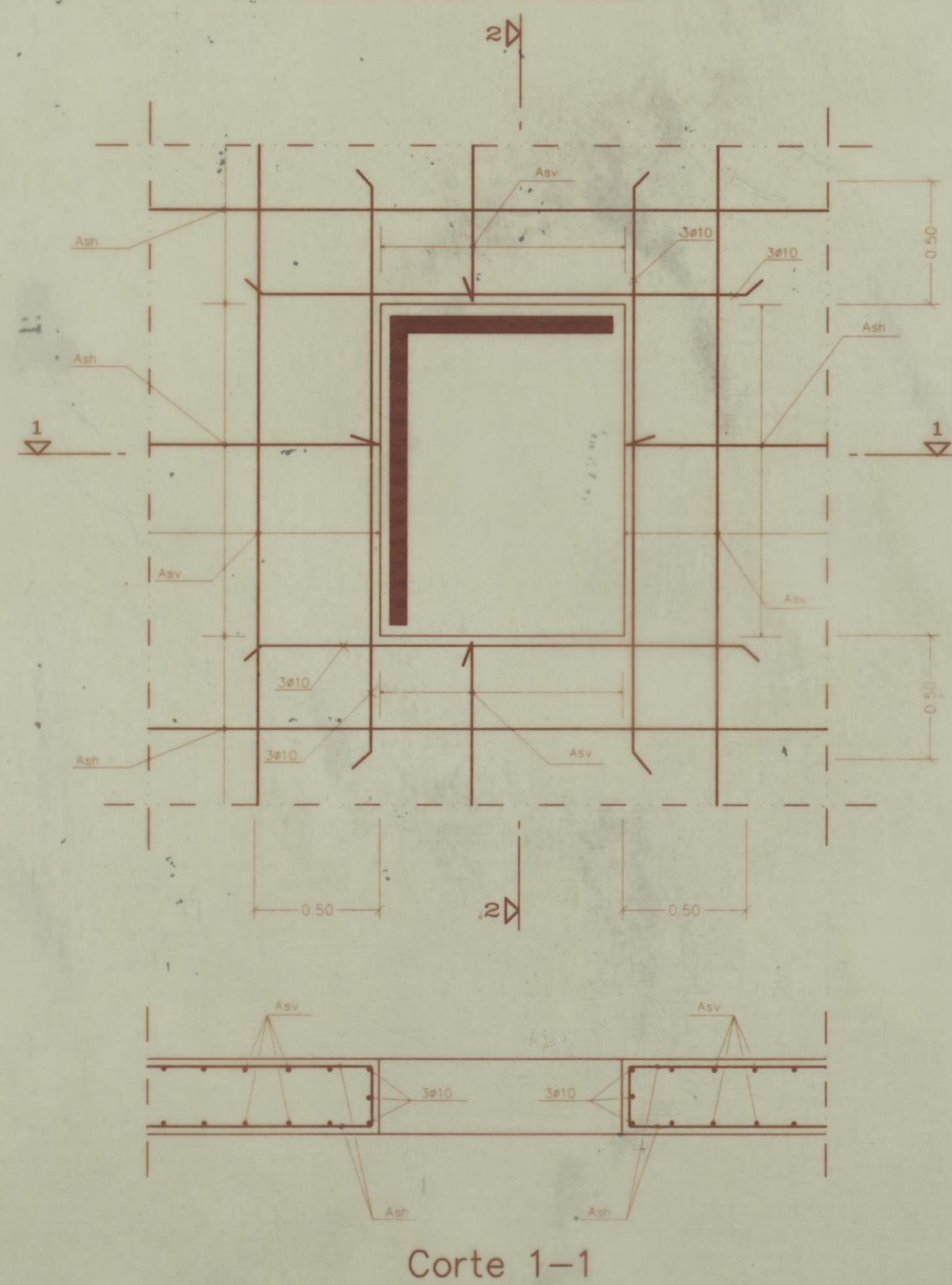
Quadro de Paredes e Pormenores

Técnico resp.: *MP* Data: JAN. 96 Esc.: 1/20

QUADRO DE PAREDES

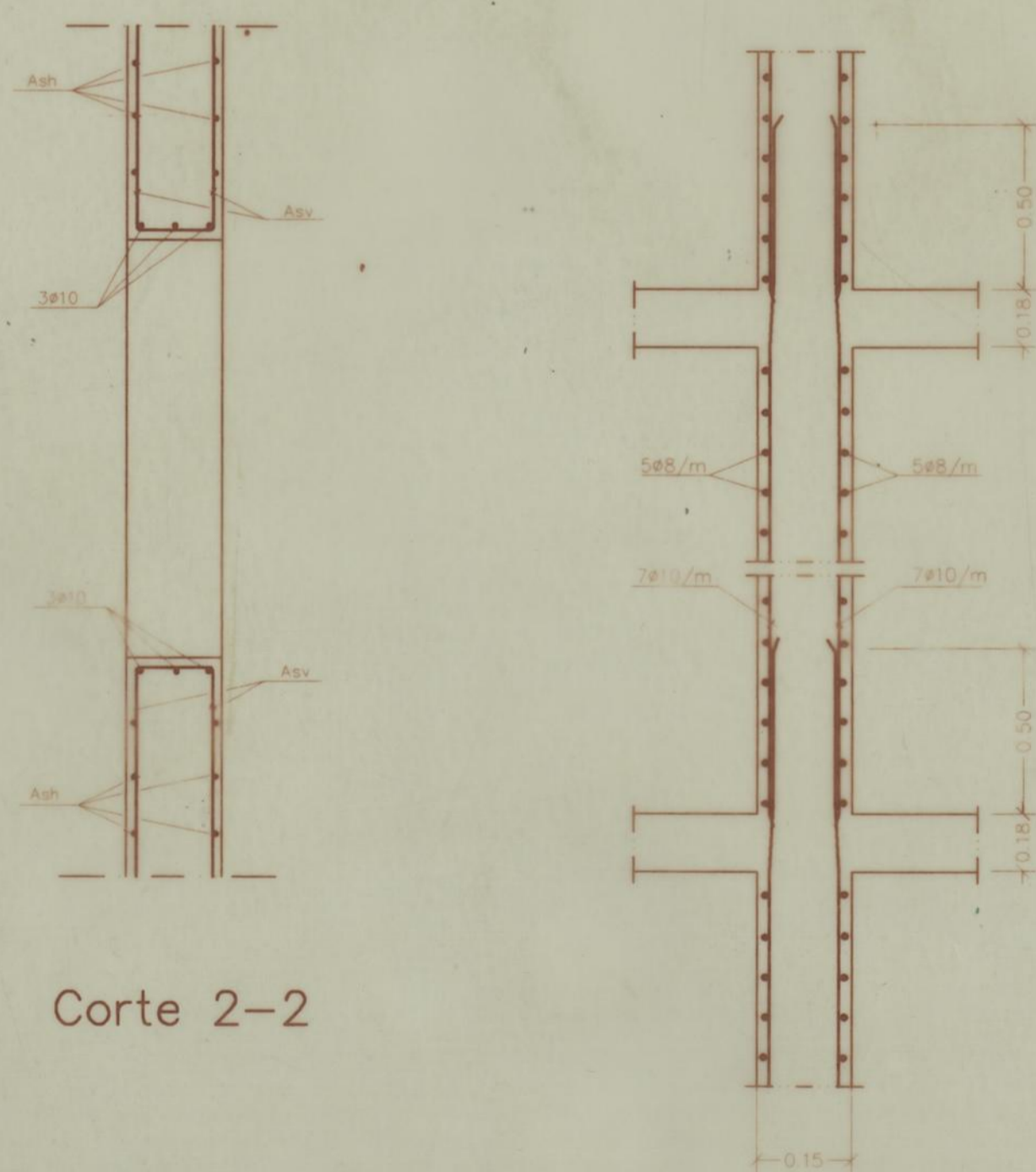
PAREDE	Px1	Px2	Px3	Px4	Px5	Px6	Px7	Px8	Px9	Py1	Py2	Py3	Py4	Py5	Py6	Py7	Py8	Py9	Py10	Py11	Py12	Py13	Py14	Py15	Py16
piso 3																									
piso 4																									
piso 5																									
piso 6																									
piso 7																									
piso 8																									
piso 9																									
Fundacao																									

PORMENOR DAS ABERTURAS



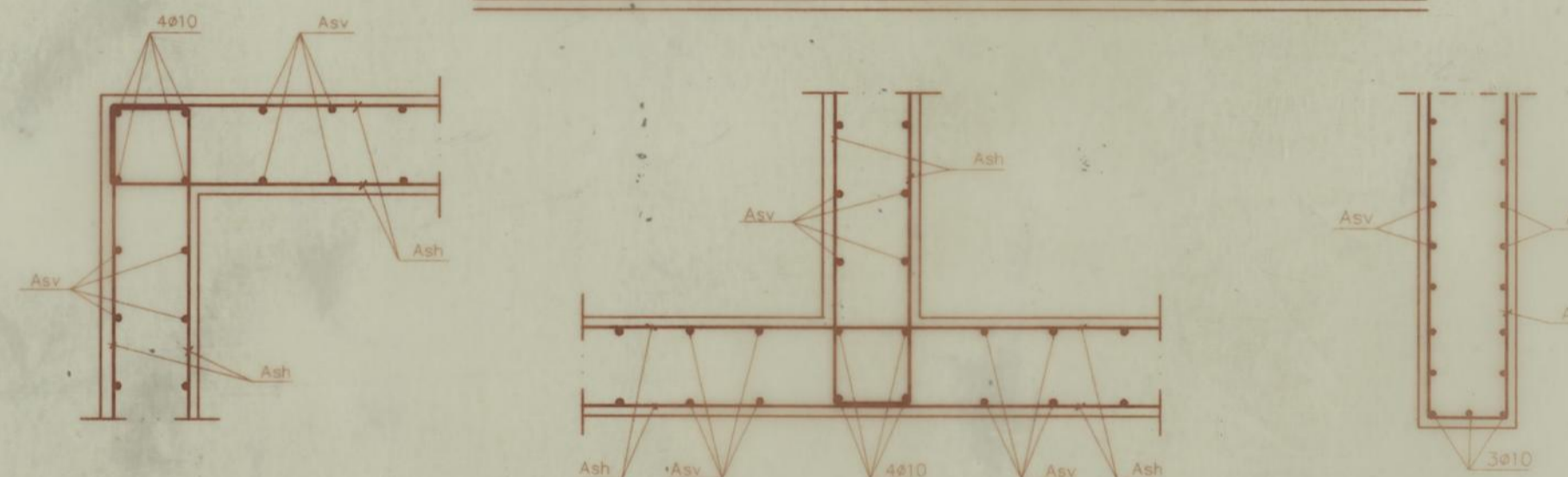
Corte 1-1

PORMENOR DA EMENDA DA ARMADURA LONGITUDINAL NAS PAREDES



Corte 2-2

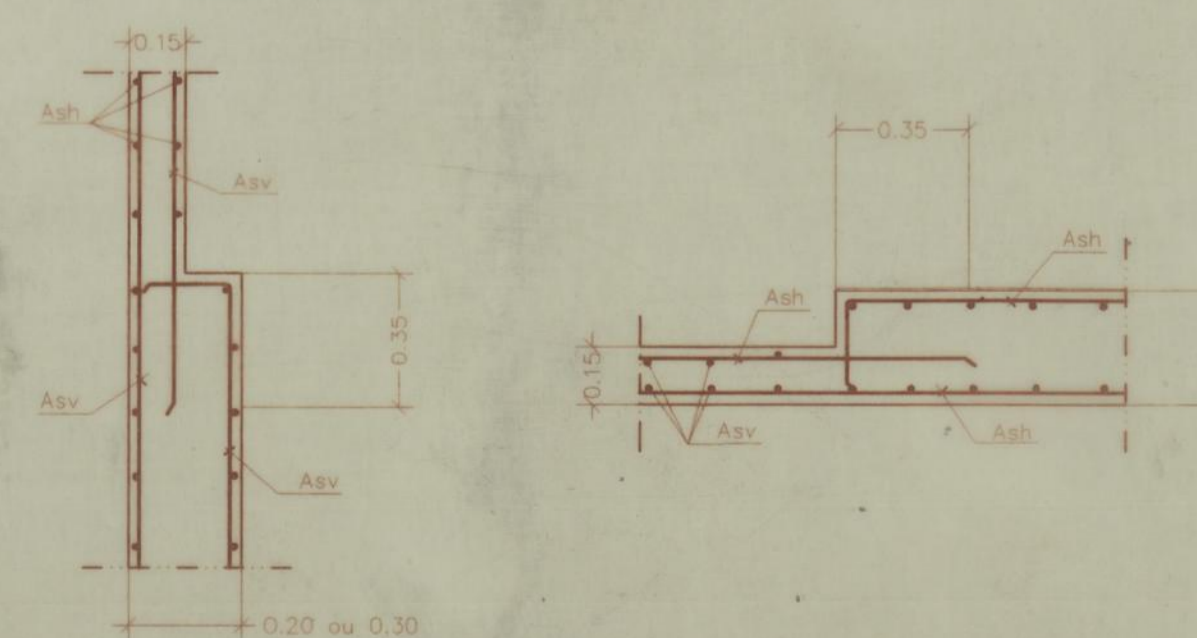
PORMENOR DE LIGACAO DE PAREDES



Canto - Juncao Parede-Parede

Forma de Dobragem para Bordos Livres

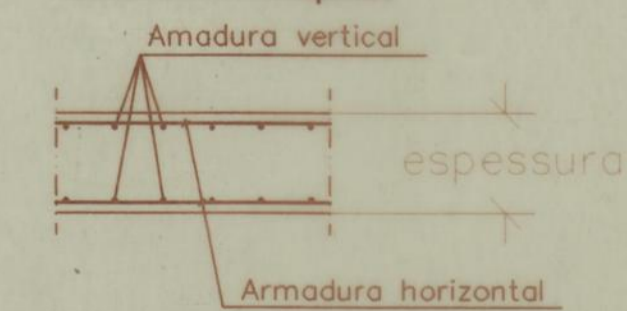
PORMENOR DA ARMADURA EM ZONAS DE VARIACAO DE ESPESSURA




Corte Vertical

Corte Horizontal

Corte Tipo



MATERIAIS
BETÃO: B25.1
ACO: A400NR A500EL
RECobrimento
25mm


ENGENHARIA E SERVIÇOS, LDA
 Rua da Restauração - 83 - 3º - 4050 PORTO
 Telef. 6007816 - Fax 6007817
Projecto de Fundações e Estruturas
CAMARA MUNICIPAL DO PORTO
 Projecto Global de um Grupo de Habitacoes Sociais nas Antas II

73.4 5 14.0

Quadro de Paredes e Pormenores

Tecnico resp.: *HP* Data: JAN. 96 Esc.: 1/20