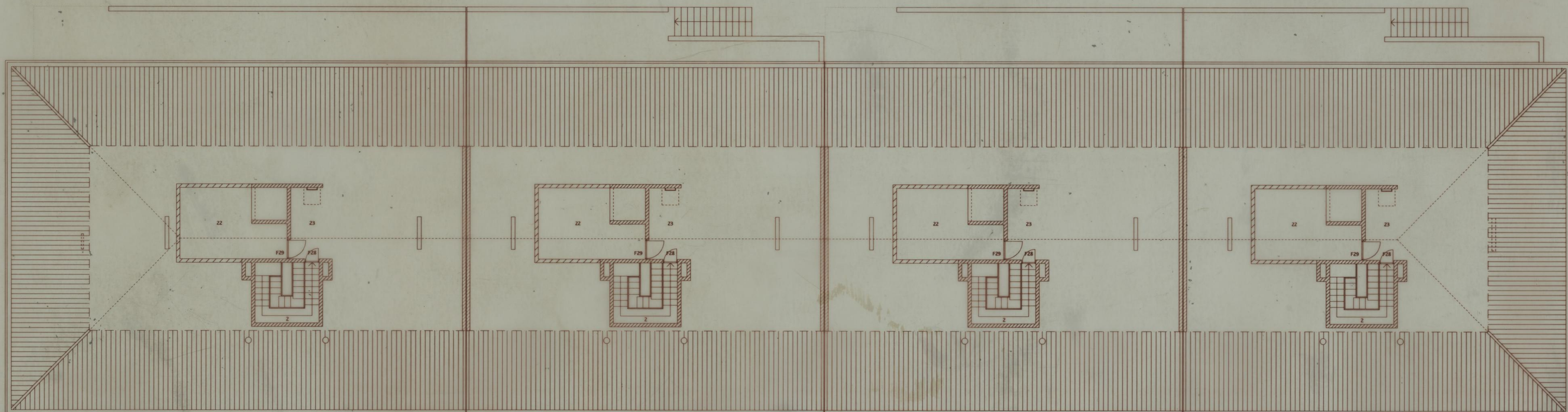
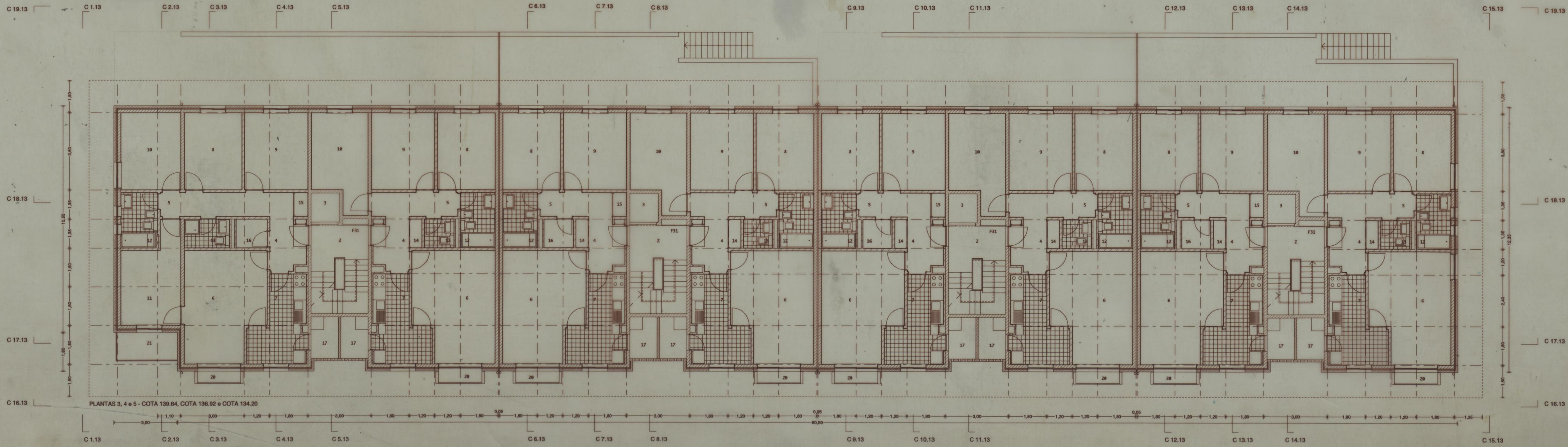


PLANTA 1 (COBERTURA)



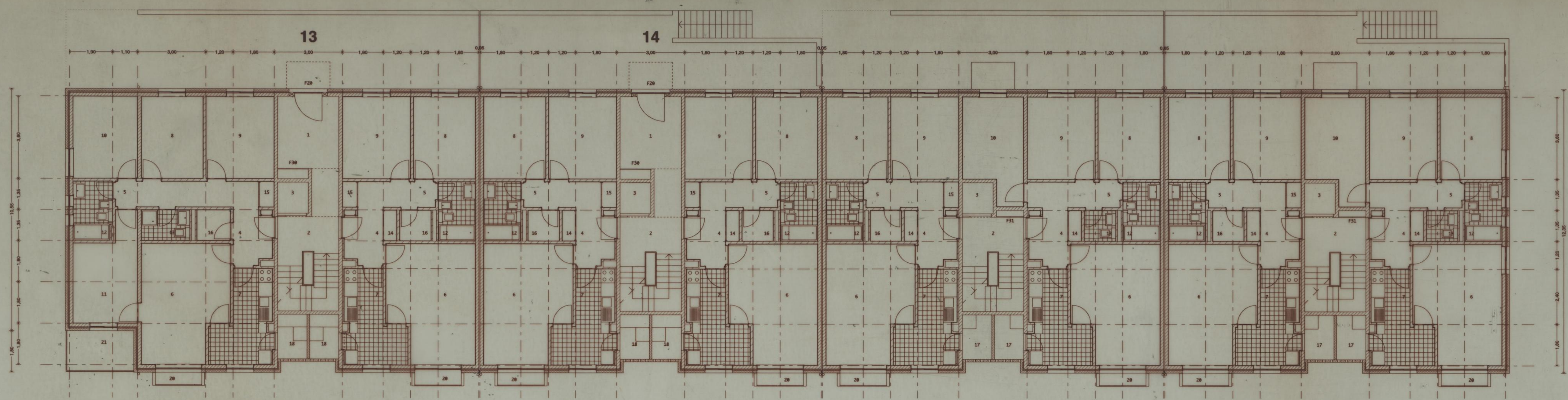
PLANTA 2 (DESVÃO DO TELHADO)



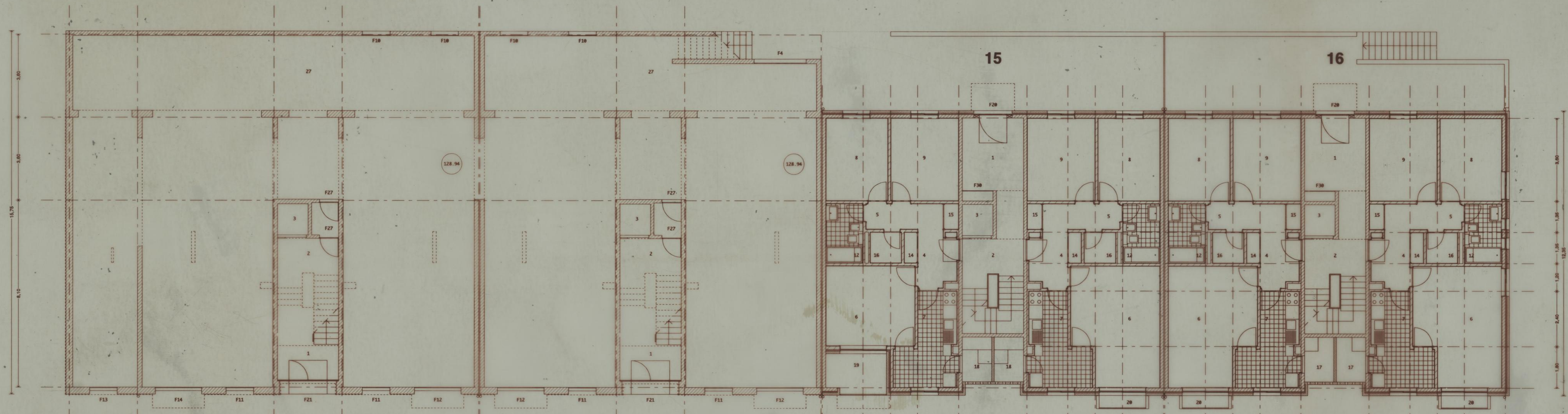
PLANTAS 3, 4 e 5 - COTA 139.64, COTA 136.92 e COTA 134.20

- LEGENDA:
1. ATUADO
 2. CASA DE ESCADAS
 3. ELEVADOR
 4. VESTIBULO
 5. CIRCULAÇÃO
 6. SALA
 7. COZINHA
 8. QUARTO
 9. QUARTO
 10. QUARTO
 11. QUARTO
 12. BANHO
 13. BANHO
 14. ARRUMADOS
 15. ARRUMADOS
 16. ARRUMADOS
 17. LAVANDARIA
 18. LAVANDARIA
 19. VARANDA INTERIOR
 20. VARANDA EXTERIOR
 21. VARANDA EXTERIOR
 22. CASA DAS MÁQUINAS DO ELEVADOR
 23. DESVÃO DO TELHADO
 24. EQUIPAMENTO
 25. SANITÁRIOS
 26. SANITÁRIOS
 27. GARAGEM

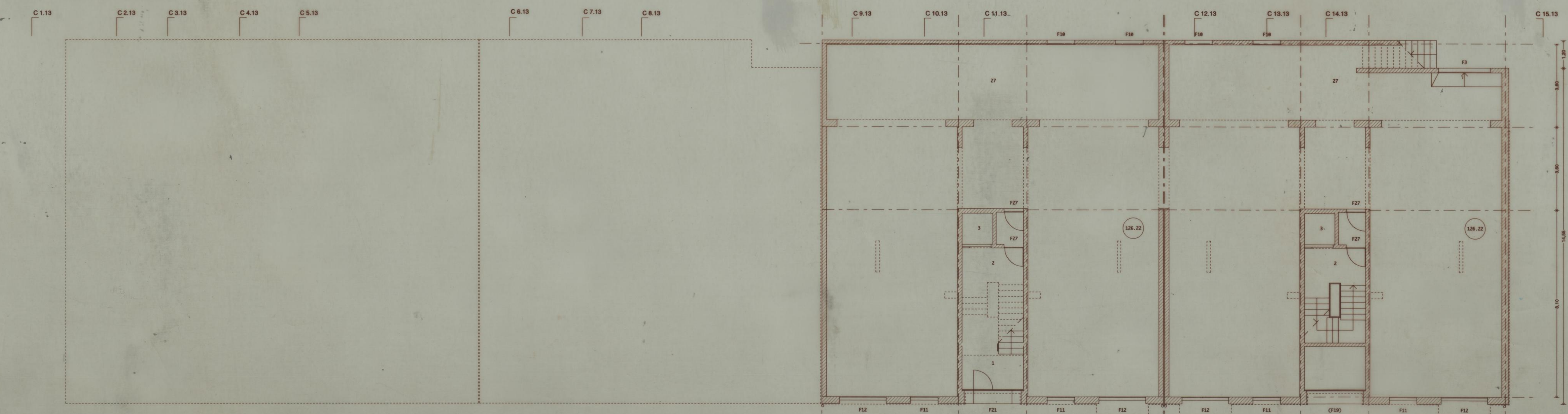
CÂMARA MUNICIPAL DO PORTO
 PROJECTO GLOBAL DE UM GRUPO DE HABITAÇÕES SOCIAIS NAS ANTAS
 PROJECTO GERAL - ARQUITECTURA
 EDIFÍCIO 13
 PLANTAS 1, 2, 3, 4 e 5
 73.4 1 21.0
 SETEMBRO 1995
 ESCALA 1/100
 Coord. Camilo Correia, IRI
 Camilo Correia e Associados - Arq



PLANTA 6 - COTA 131.48



PLANTA 7 - COTA 128.76 e COTA 128.94

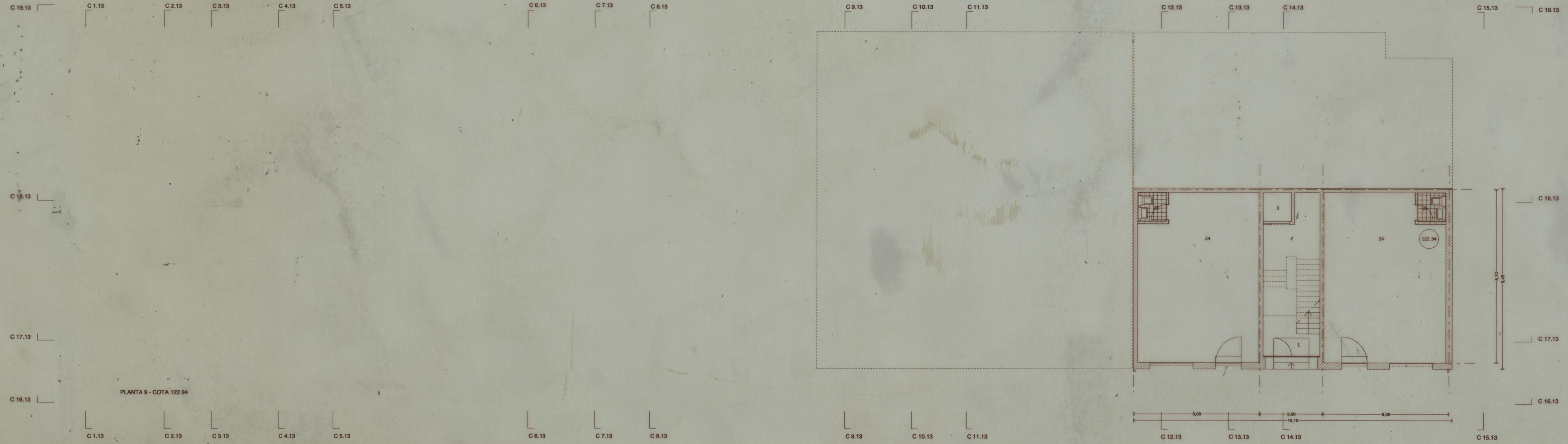


PLANTA 8 - COTA 126.22

- LEGENDA:
1. ATREDO
 2. CASA DE ESCADAS
 3. ELEVADOR
 4. WESTIBULO
 5. CIRCULAÇÃO
 6. SALA
 7. COZINHA
 8. QUARTO
 9. QUARTO
 10. QUARTO
 11. QUARTO
 12. BANHO
 13. BANHO
 14. ARMARIO
 15. ARMARIO
 16. ARMARIO
 17. LAVANDARIA
 18. LAVANDARIA
 19. VARANDA INTERIOR
 20. VARANDA EXTERIOR
 21. VARANDA EXTERIOR
 22. CASA DAS MÁQUINAS DO ELEVADOR
 23. DEIXAÇÃO DO TELHADO
 24. EQUIPAMENTO
 25. SANITARIO
 26. SANITARIO
 27. GARAGEM

73.4 1 22.0
 PROJECTO GLOBAL DE UM GRUPO DE HABITAÇÕES SOCIAIS NAS ANTAS
 PROJECTO GERAL - ARQUITECTURA
 EDIFICIO 13
 PLANTAS 6, 7 e 8
 ESCALA 1/100
 Coord.: Camilo Correia, arq.
 Camilo Correia e Associados - Arqu

- LEGENDA:
1. ÁTRIO
 2. CAIXA DE ESCADAS
 3. ELEVADOR
 4. VESTÍBULO
 5. CIRCULAÇÃO
 6. SALA
 7. COZINHA
 8. QUARTO
 9. QUARTO
 10. QUARTO
 11. QUARTO
 12. BANHO
 13. BANHO
 14. ARRUMOS
 15. ARRUMOS
 16. ARRUMOS
 17. LAVANDARIA
 18. LAVANDARIA
 19. VARANDA INTERIOR
 20. VARANDA EXTERIOR
 21. VARANDA EXTERIOR
 22. CASA DAS MÁQUINAS DO ELEVADOR
 23. DESVÃO DO TELHADO
 24. EQUIPAMENTO
 25. SANITÁRIO
 26. SANITÁRIO
 27. GARAGEM



CÂMARA MUNICIPAL DO PORTO
 PROJECTO GLOBAL DE UM GRUPO DE HABITAÇÕES SOCIAIS NAS ANTAS
 PROJECTO GERAL - ARQUITECTURA
 EDIFÍCIO 13
 PLANTA 9

73.4 1 23.0
 SETEMBRO 1995
 ESCALA 1/100

Coord.: Camillo Cortesão, arq.
 Proj.: Camillo Cortesão, Mercês Vieira, André Santos, arq's
 Cont.: Camillo Cortesão - Arquitectos, Lda. - Rua Duque de Aveiro, 110 - 4100 Porto
 Tel.: 02 6083026 Fax: 02 6005465