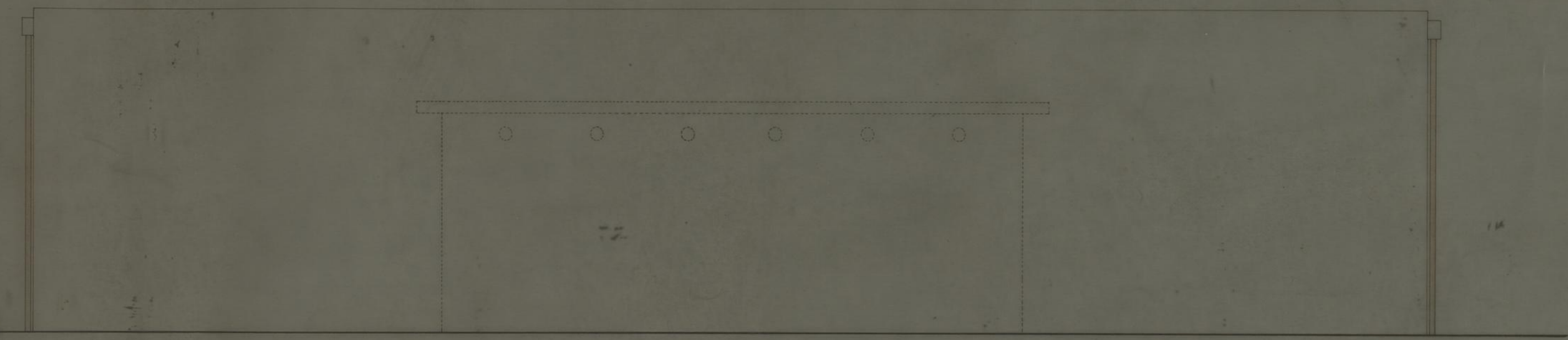


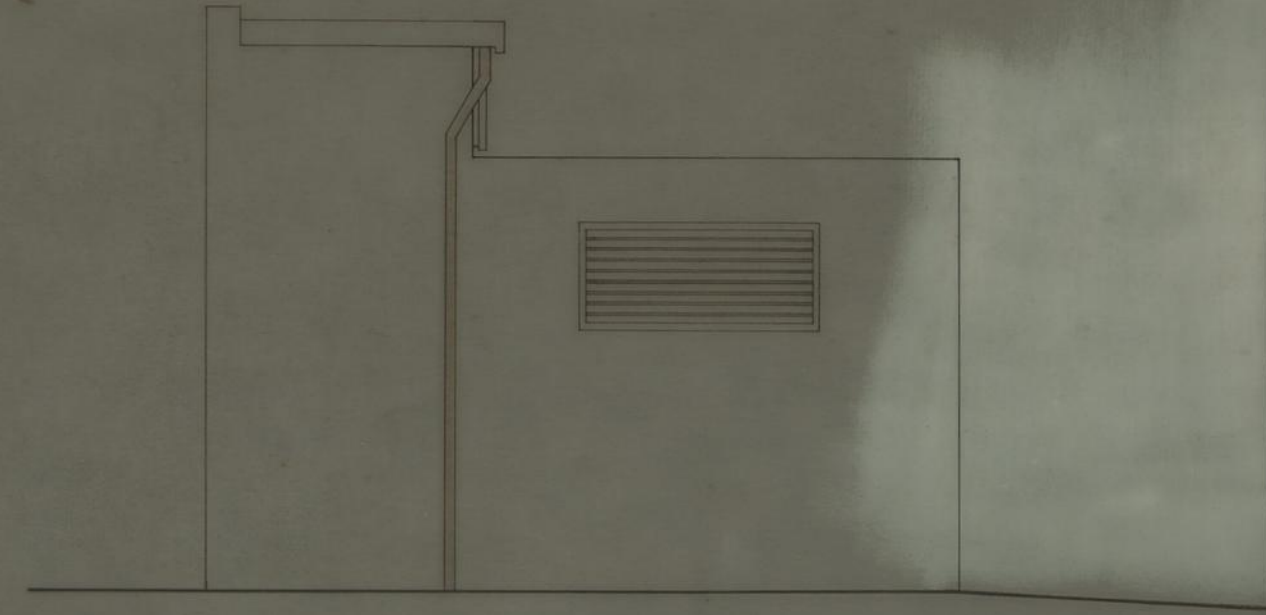
BALNEÁRIOS  
ALÇADO NW



BALNEÁRIOS  
ALÇADO SE



CLUBE DESPORTIVO  
ALÇADO NW

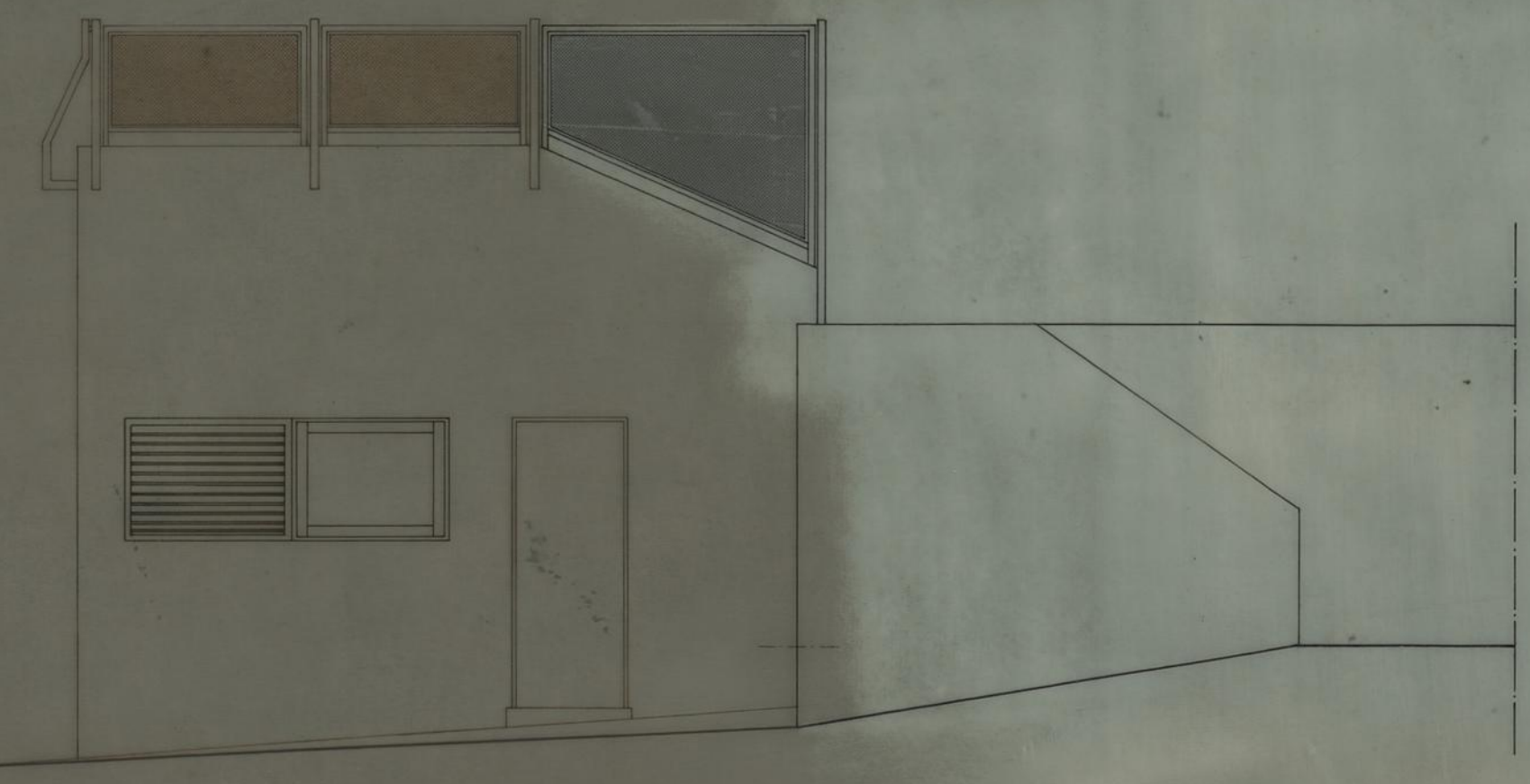


BALNEÁRIOS



ALÇADO NE

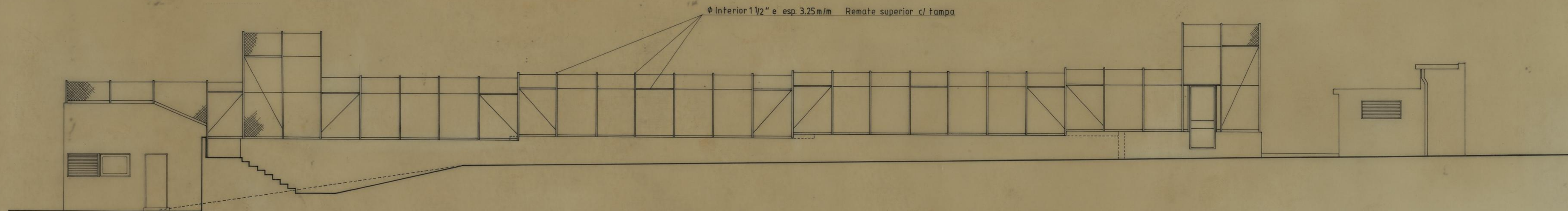
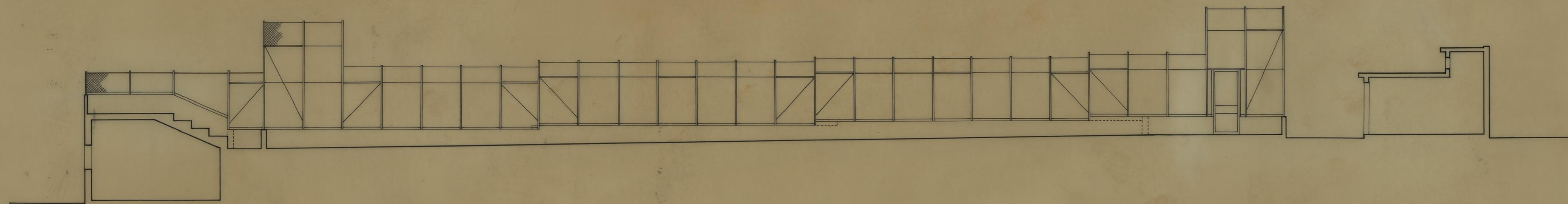
CLUBE DESPORTIVO



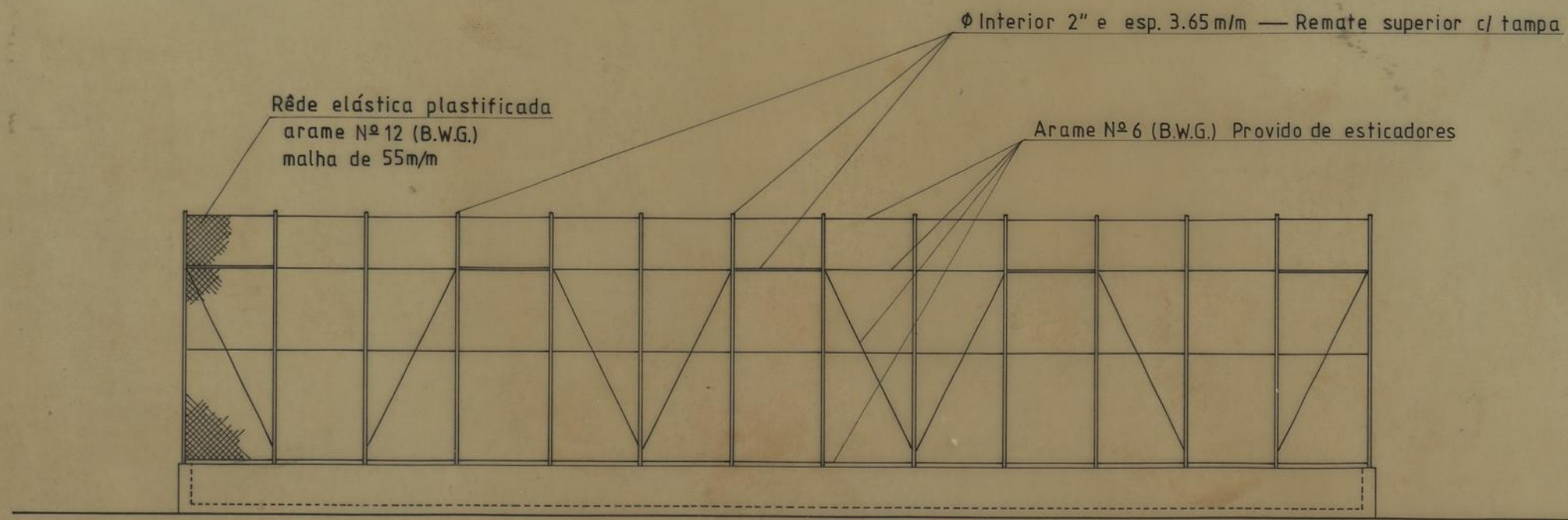
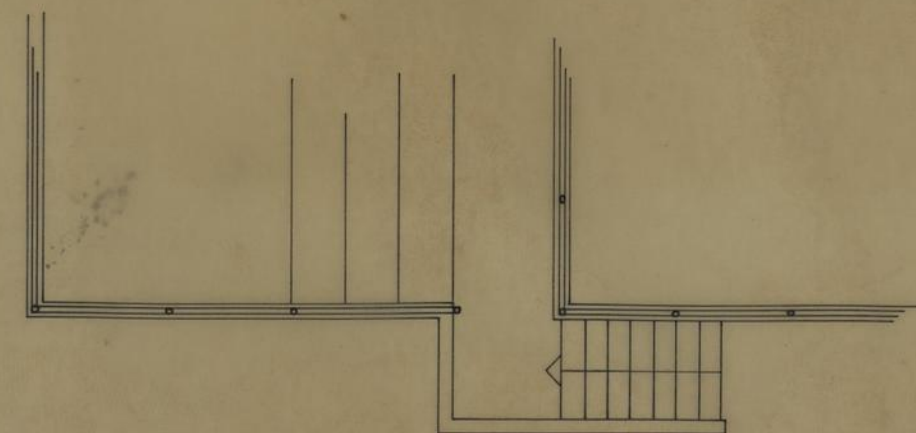
CLUBE DESPORTIVO  
ALÇADO SW

EQUIPAMENTO DESPORTIVO DO BAIRRO DA FONTE DA MOURA		CAMARA MUNICIPAL DO PORTO	
ARQUITECTURA		DIRECÇÃO DOS SERVIÇOS DE OBRAS D.C.C.	
BALNEÁRIOS; GRUPO DESPORTIVO ALÇADOS		DESENHO N.º	<b>3A</b>
		ESCALAS	1:50
o CHEFE	DESENHOU	ANULADO	
<i>[Signature]</i>	<i>[Signature]</i>	SUBSTITUÍDO	
	PROJECTOU	DATA	AGOSTO DE 1987
	<i>[Signature]</i>		





Ø Interior 1 1/2" e esp. 3.25m/m Remate superior c/ tampa



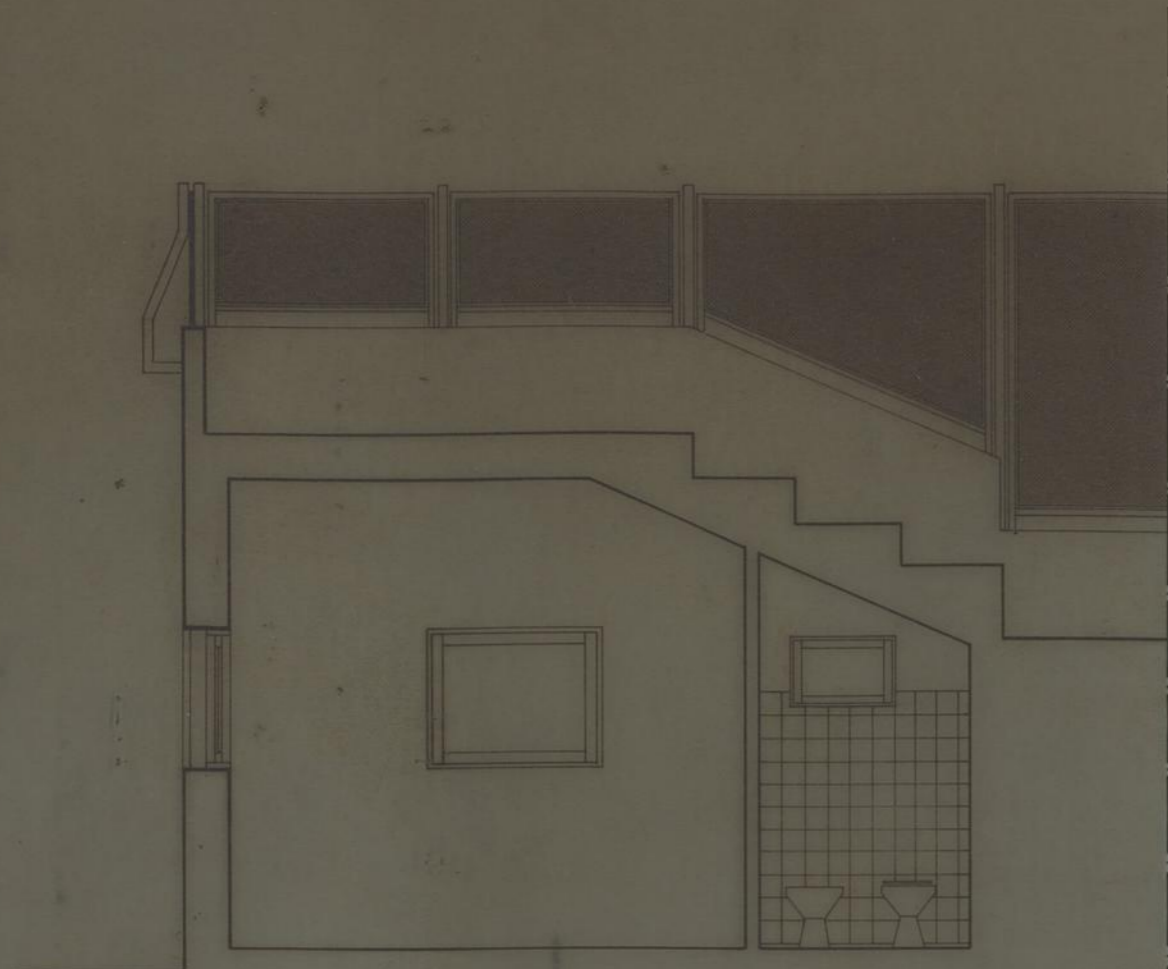
Ø Interior 2" e esp. 3.65m/m — Remate superior c/ tampa

Rêde elástica plastificada  
arame Nº 12 (B.W.G.)  
malha de 55m/m

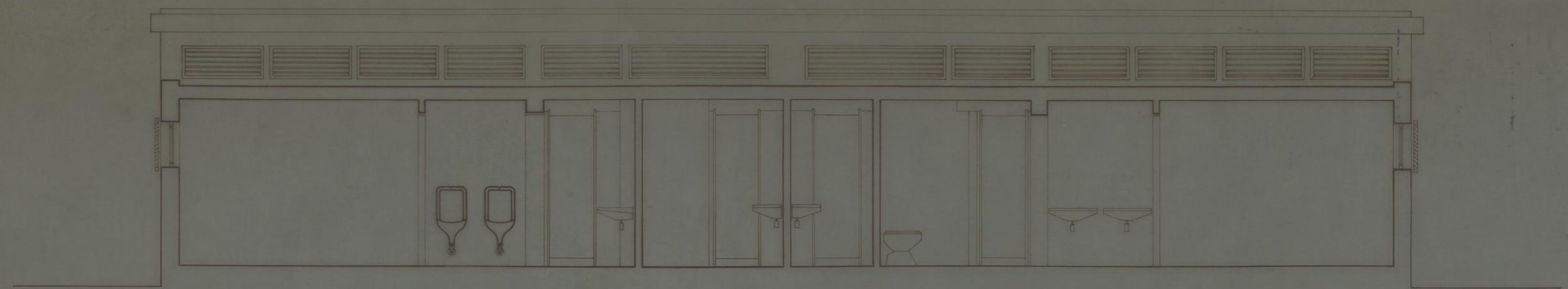
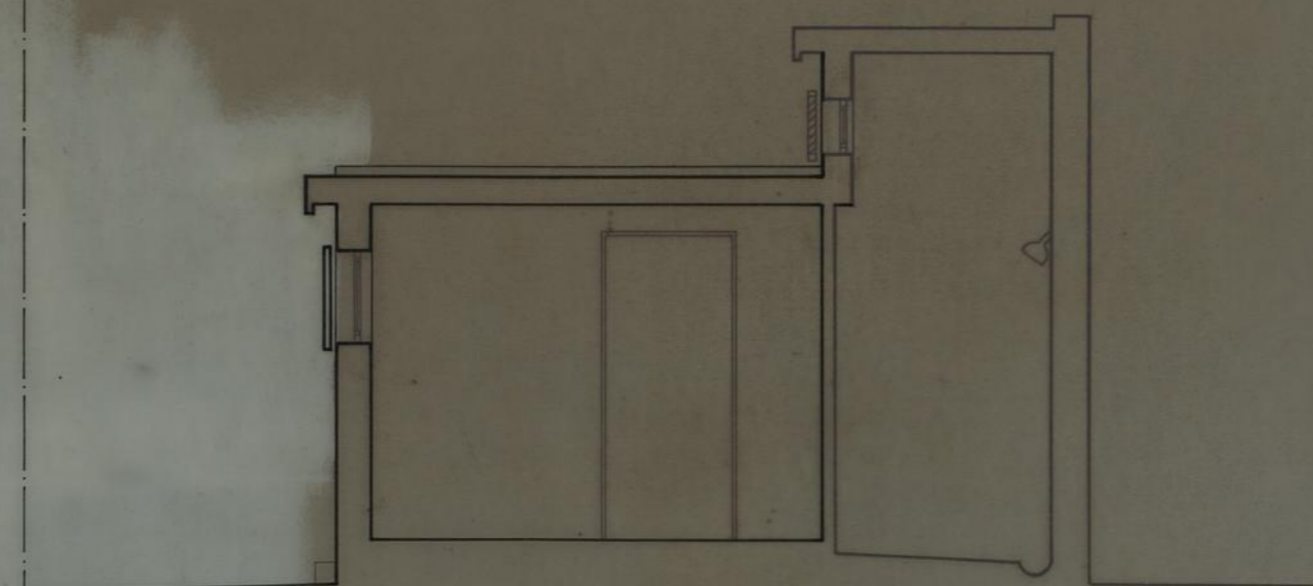
Arame Nº 6 (B.W.G.) Provido de esticadores

EQUIPAMENTO DESPORTIVO DO BAIRRO DA FONTE DA MOURA		CAMARA MUNICIPAL DO PORTO	
ARQUITECTURA		DIRECÇÃO DOS SERVIÇOS DE OBRAS D.C.C.	
VEDAÇÃO DO PARQUE DE JOGOS ALÇADOS		DESENHO N.º	<b>3B</b>
		ESCALAS	1:100
o CHEFE	DESENHOU	ANULADO	
<i>[Signature]</i>	<i>[Signature]</i>	SUBSTITUÍDO	
	PROJECTOU	DATA	AGOSTO DE 1987
	<i>[Signature]</i>		

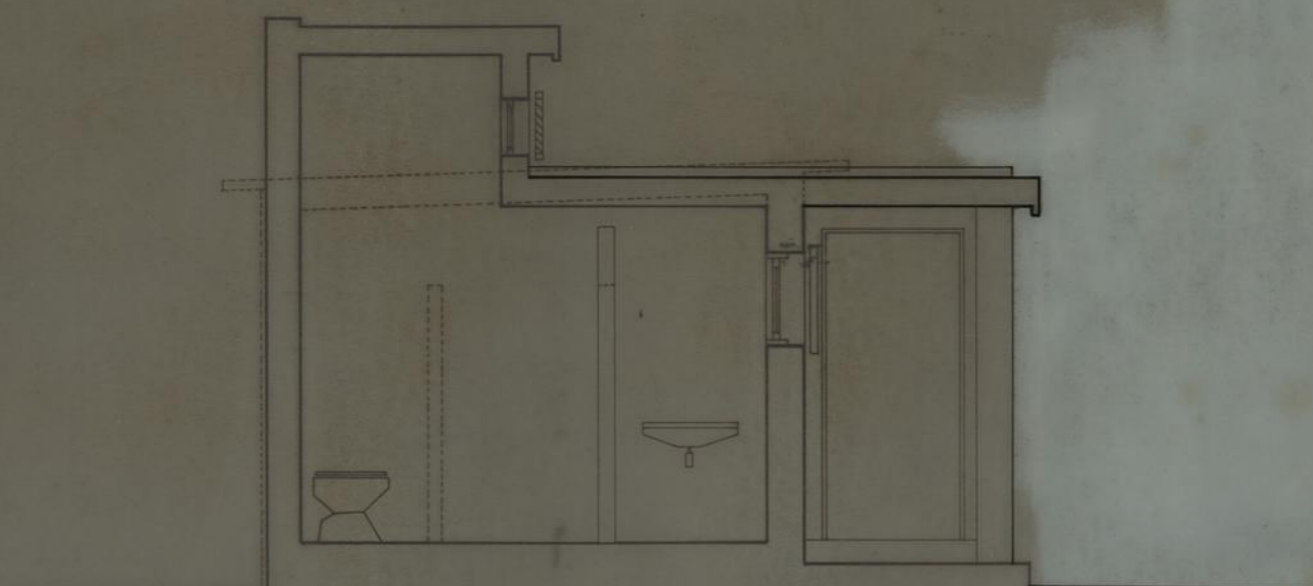




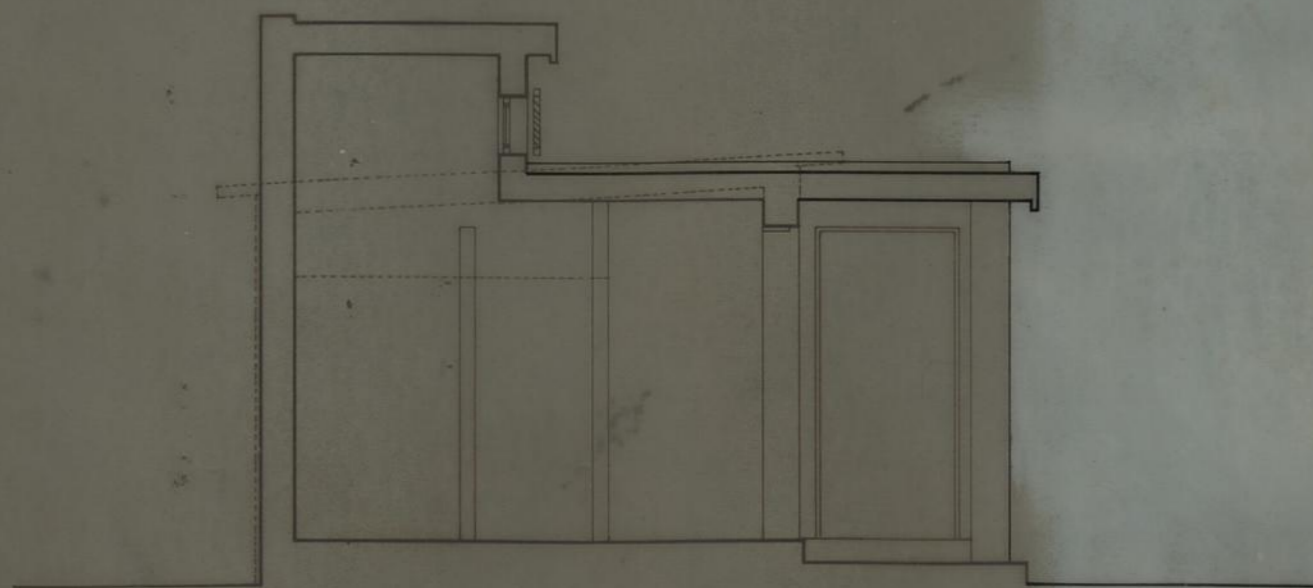
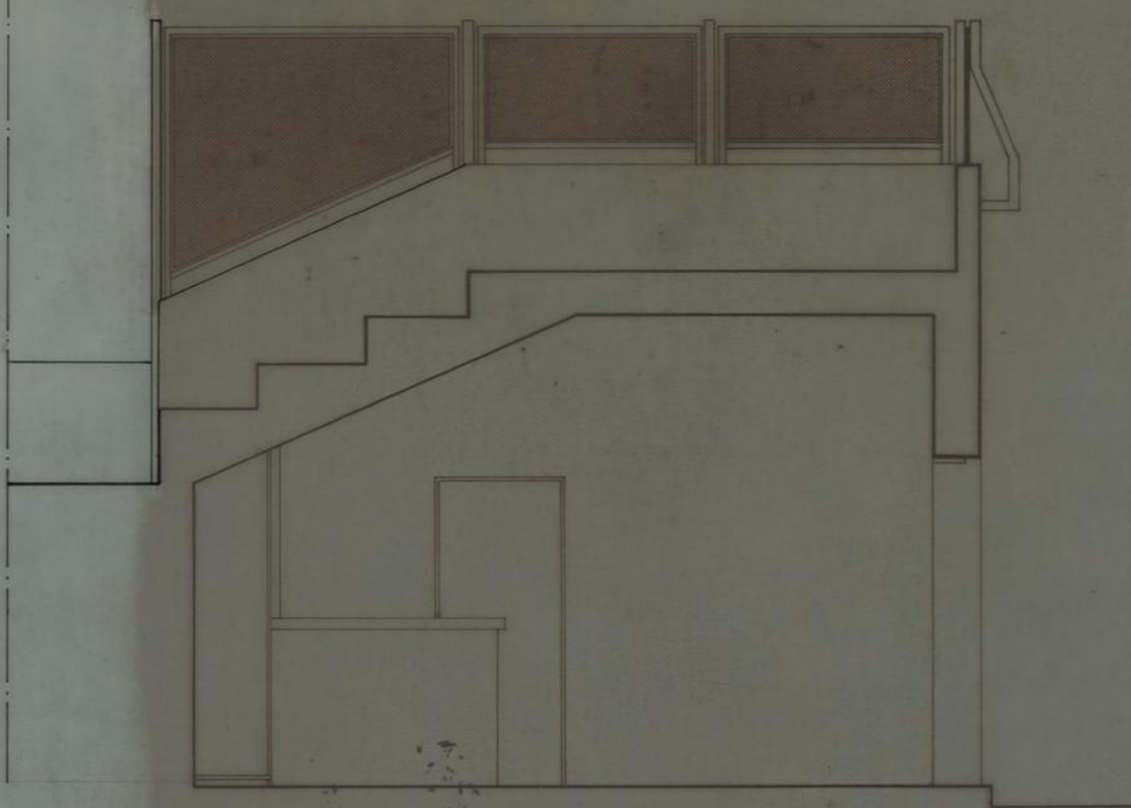
CORTE 1



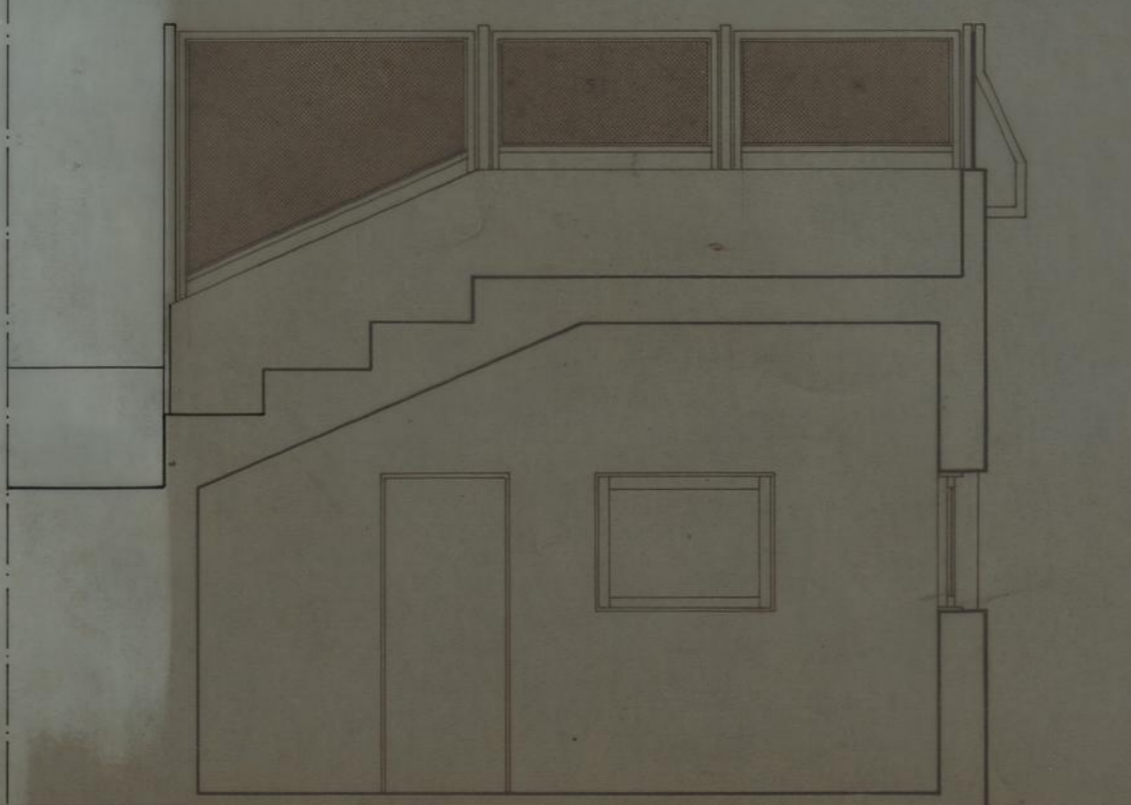
CORTE 4



CORTE 2



CORTE 3



EQUIPAMENTO DESPORTIVO DO BAIRRO DA FONTE DA MOURA		CAMARA MUNICIPAL DO PORTO	
DIRECÇÃO DOS SERVIÇOS DE OBRAS D.C.C.		DIRECÇÃO DOS SERVIÇOS DE OBRAS D.C.C.	
ARQUITECTURA		DESENHO N.º <b>4 A</b>	
CORTES		ESCALAS 1:50	
CHefe	DESENHOU <i>Paulo Pereira</i>	ANULADO	
<i>Rafael</i>	PROJECTOU <i>Paulo Pereira</i>	SUBSTITUÍDO	
		DATA NOVEMBRO DE 1987	