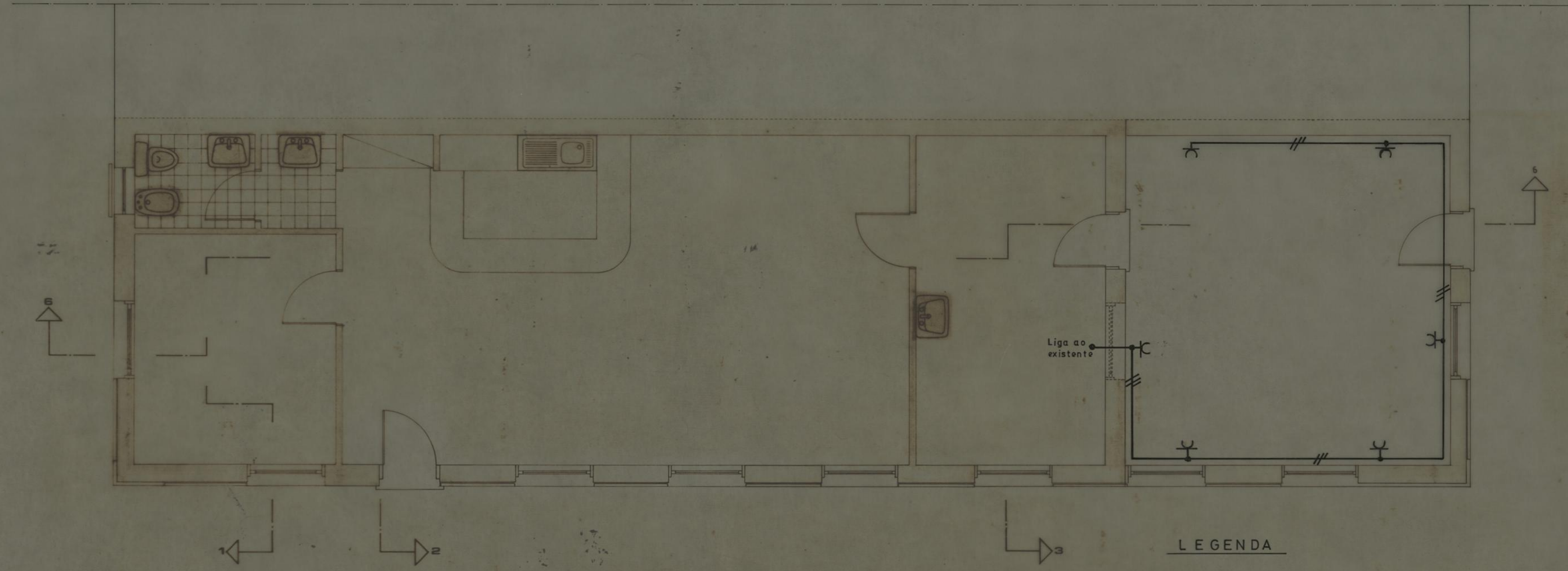


LEGENDA

- //— — VD16 V 2x1,5
- ///— — VD16 V 3x1,5

EQUIPAMENTO DESPORTIVO DO BAIRRO DA FONTE DA MOURA		CAMARA MUNICIPAL DO PORTO	
INSTALAÇÃO ELECTRIC(A ditamento)		DIRECÇÃO DOS SERVIÇOS DE OBRAS D.C.C.	
ILUMINAÇÃO		DESENHO N	16 A
		ESCALAS	1:50
CHefe	DESENHOU	ANULADO	
<i>[Signature]</i>	<i>Manuel Louisa</i>	SUBSTITUÍDO	
	PROJECTOU	DATA	JULHO DE 1987
	<i>[Signature]</i>		



LEGENDA

—//— - VD16 V 2x2,5 +T2,5 mm²

EQUIPAMENTO DESPORTIVO DO BAIRRO DA FONTE DA MOURA		CAMARA MUNICIPAL DO PORTO	
INSTALAÇÃO ELECTRICA (Aditamento)		DIRECÇÃO DOS SERVIÇOS DE OBRAS D.C.C.	
TOMADAS		DESENHO N.	16B
		ESCALAS	1:50
o CHEFE	DESENHOU	ANULADO	
<i>[Signature]</i>	<i>Manuel Pereira</i>	SUBSTITUÍDO	
	PROJECTOU	DATA	JULHO DE 1987
	<i>[Signature]</i>		