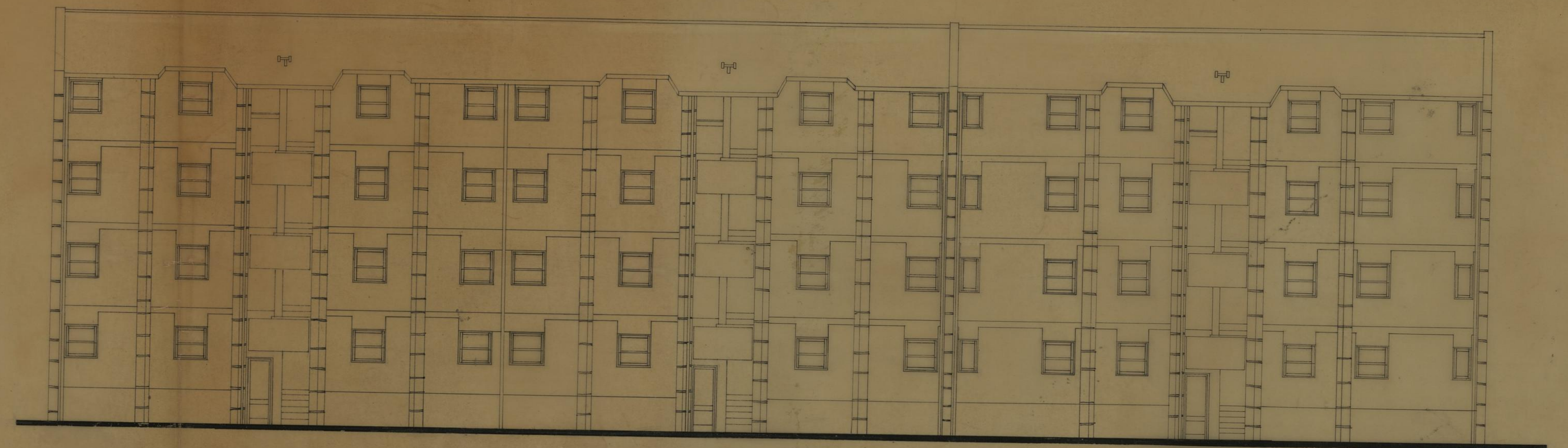
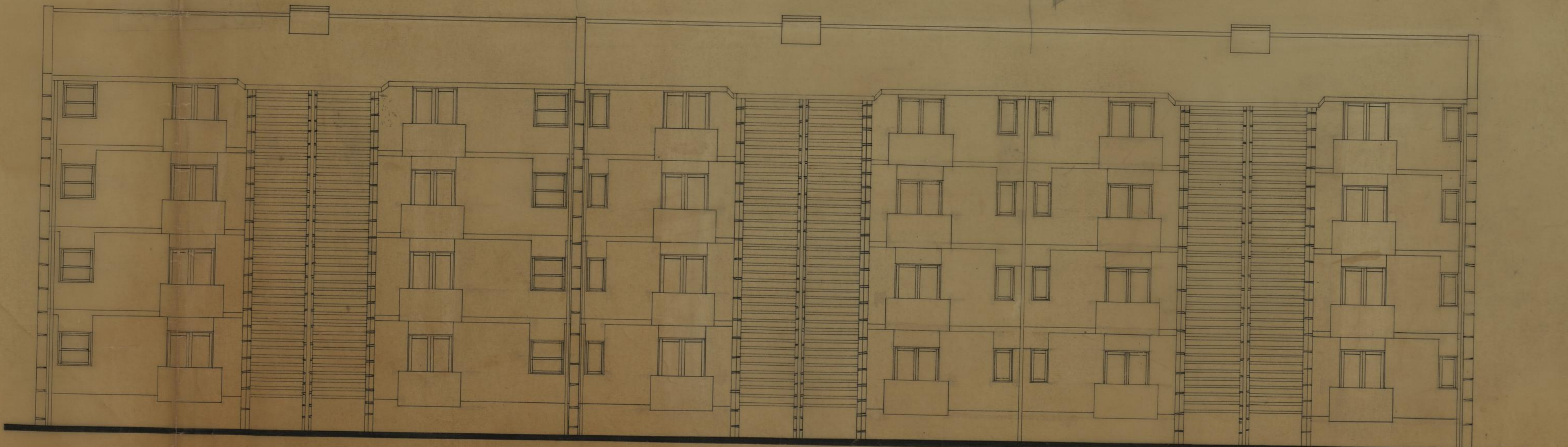


PLANTA DO ANDAR TIPO



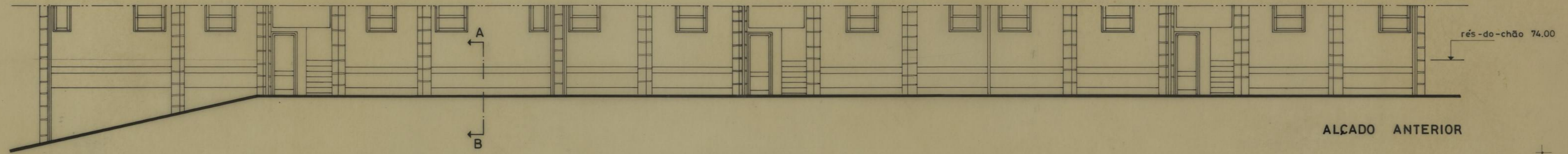
ALÇADO ANTERIOR



ALÇADO POSTERIOR

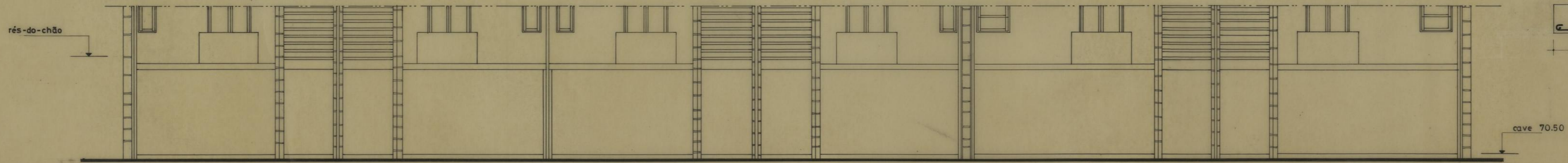
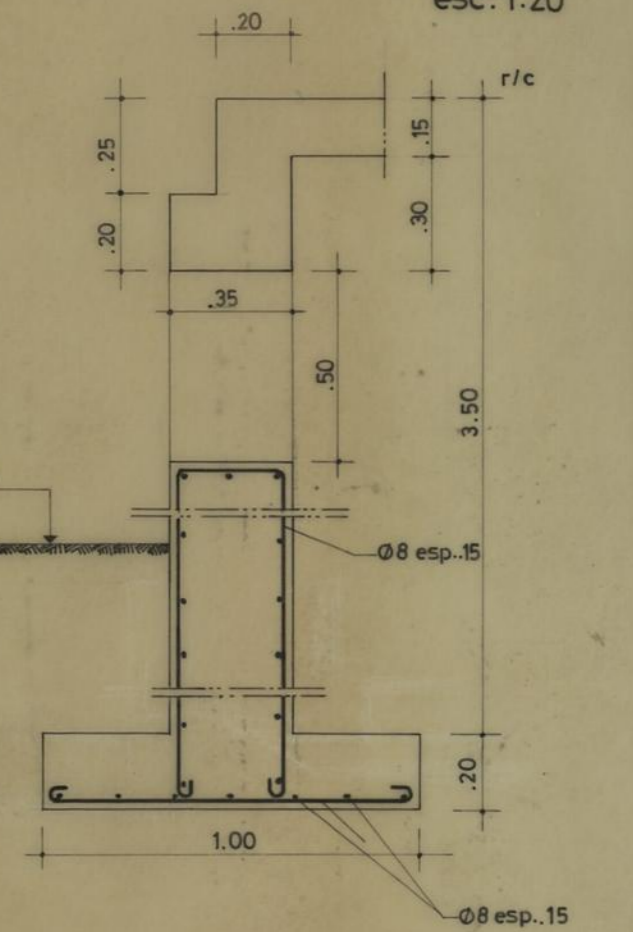
CAMARA MUNICIPAL DO PORTO D. S. N. REPARTIÇÃO DE CONSTRUÇÃO DE CASAS	GRUPO DE MORADIAS POPULARES DO FALCÃO	JANEIRO 1968 ESCALA
	PLANTA E ALÇADOS (edificio 1)	
O ENG. CHEFE	O ARQUITECTO	A DESENHADORA

BAIRRO DO FALCÃO
ALÇADOS — EDIFÍCIO 9
ESCALA 1:100



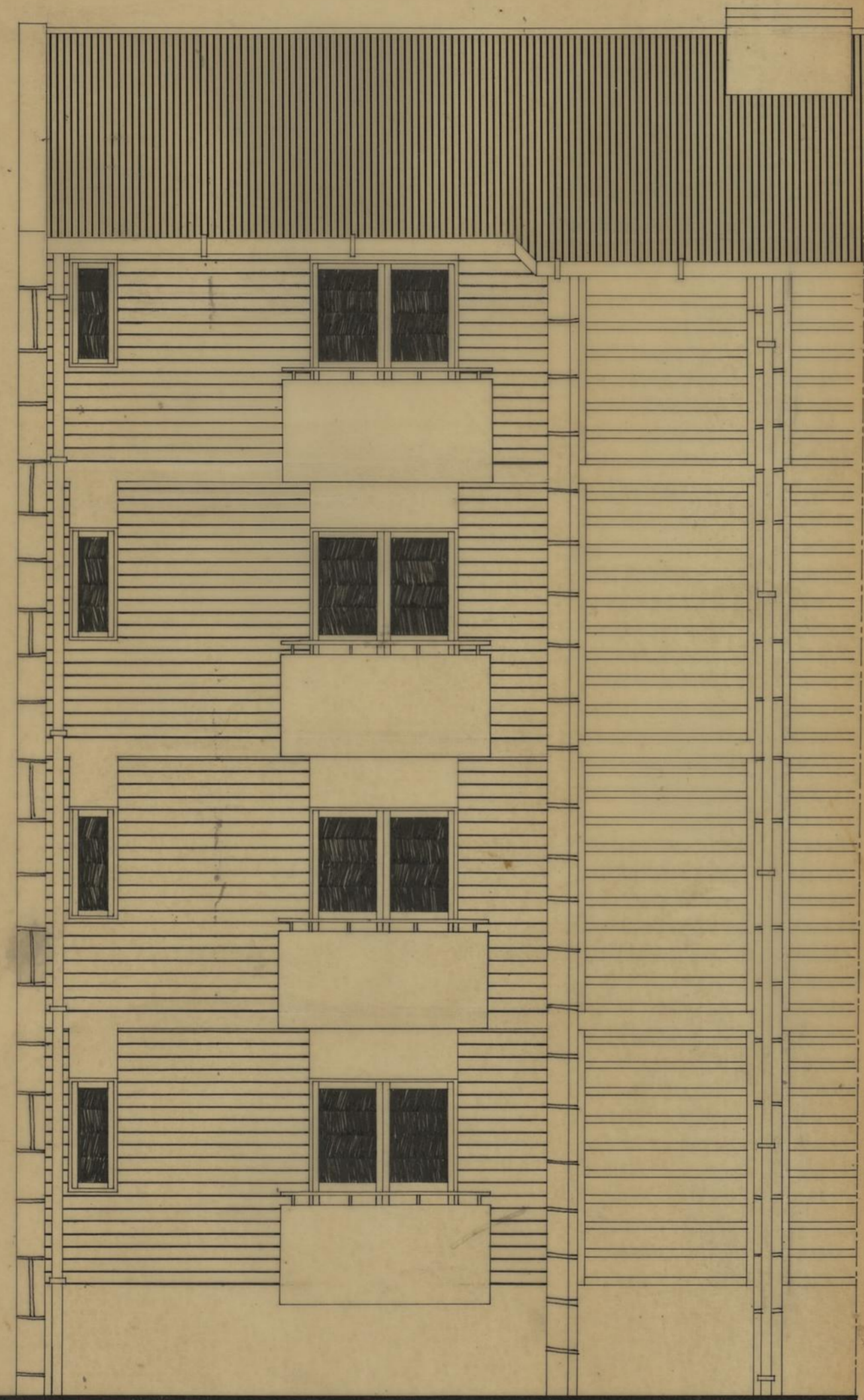
ALÇADO ANTERIOR

CORTE AB
esc:1:20

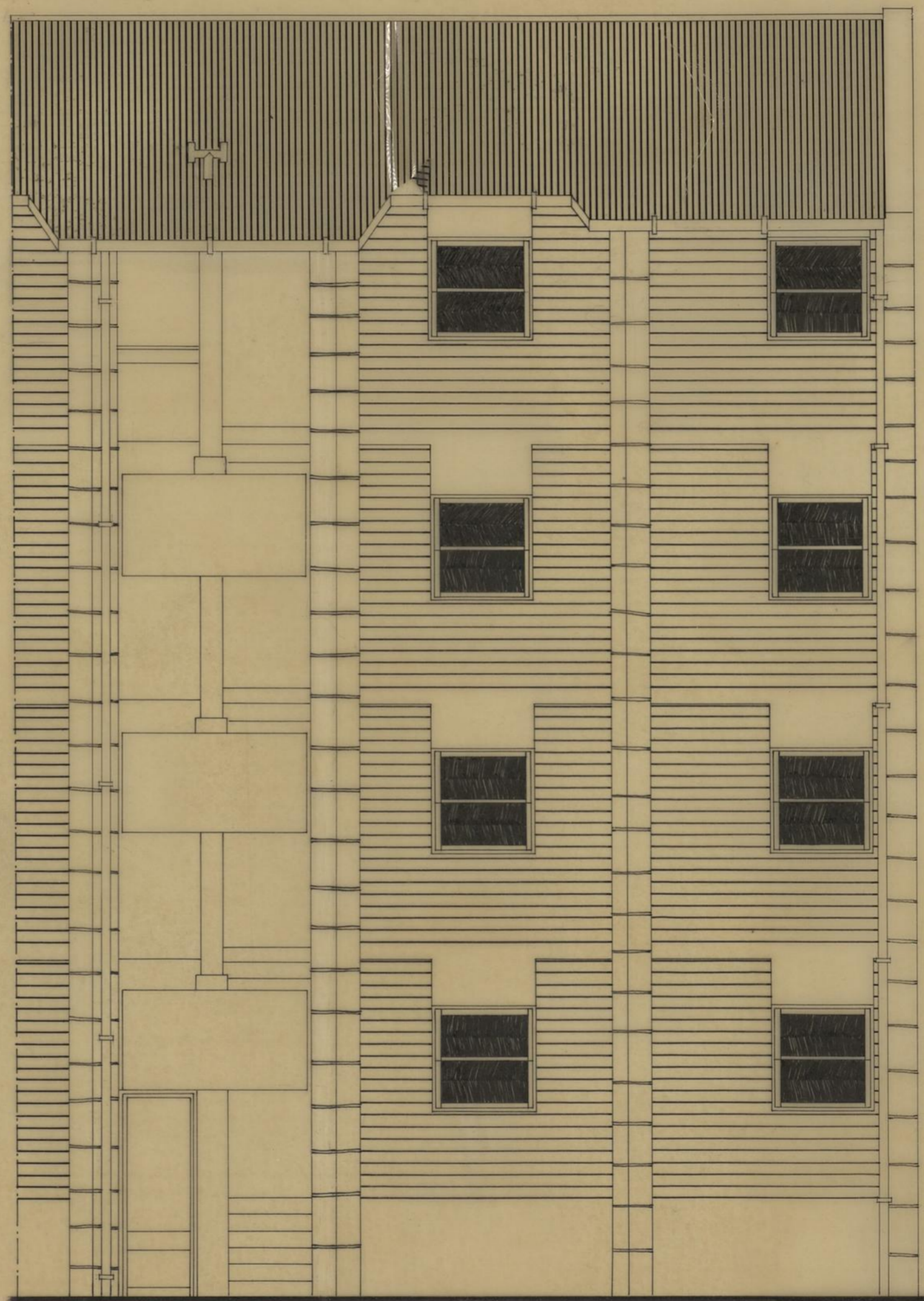


ALÇADO POSTERIOR


O ENGENHEIRO CIVIL
A. Alves
REPARTIÇÃO DE CONSTRUÇÃO DE CASAS



ALÇADO POSTERIOR



ALÇADO ANTERIOR


CAMARA MUNICIPAL DO PORTO D. S. H. REPARTIÇÃO DE CONSTRUÇÃO DE CASAS	GRUPO DE MORADIAS POPULARES DO FALÇAO	 JANEIRO 1968 ESCALA 1/50
	TIPO 2 - ALÇADOS	
O ENG. CHEFE	O ARQUITECTO <i>Dni Prisão</i>	A DESENHADORA <i>Laura Branco</i>



ALÇADO ANTERIOR



ALÇADO POSTERIOR


CAMARA MUNICIPAL DO PORTO D. S. H. REPARTIÇÃO DE CONSTRUÇÃO DE CASAS	GRUPO DE MORADIAS POPULARES DO FALÇÃO	 JANEIRO 1968 ESCALA 1/50
	TIPO 3 — ALÇADOS	
O ENG. CHEFE	O ARQUITECTO <i>Luís Pais</i>	A DESENHADORA <i>Luísa Carneiro</i>



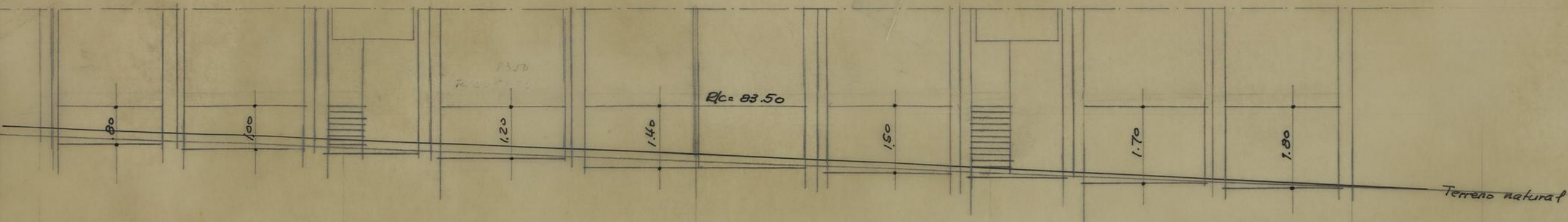
ALÇADO POSTERIOR



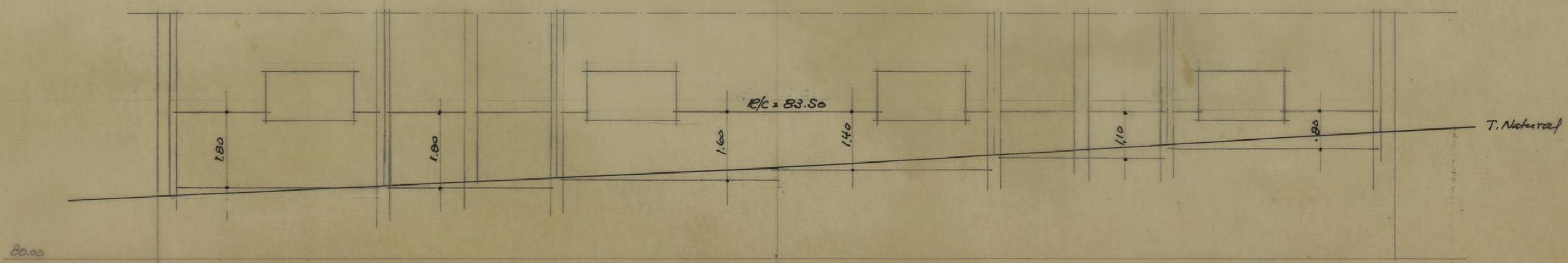
ALÇADO ANTERIOR

CAMARA MUNICIPAL DO PORTO D. S. H. REPARTIÇÃO DE CONSTRUÇÃO DE CASAS	GRUPO DE MORADIAS POPULARES DO FALCÃO	 JANEIRO 1966 ESCALA 1/50
	TIPO 4 — ALÇADOS	
O ENG. CHEFE	O ARQUITECTO <i>Luís Sáez</i>	A DESENHADORA <i>Luís Sáez</i>

BARRIO DO FALCÃO - EDIFÍCIO 1
COTAS DO T/C E ALTURAS DOS ENVASAMENTOS
DAS FACHADAS - ESCALA 1/100



ALÇADO PRINCIPAL

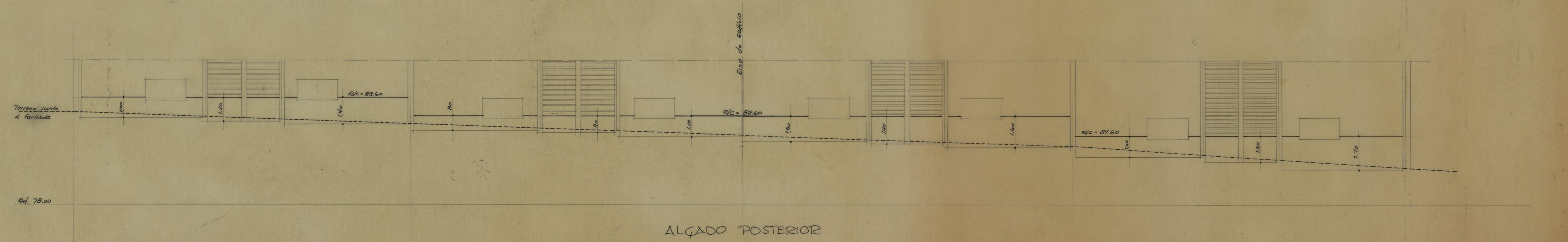
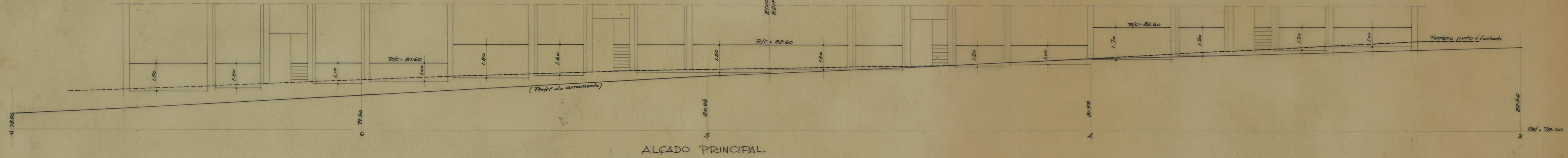


ALÇADO POSTERIOR

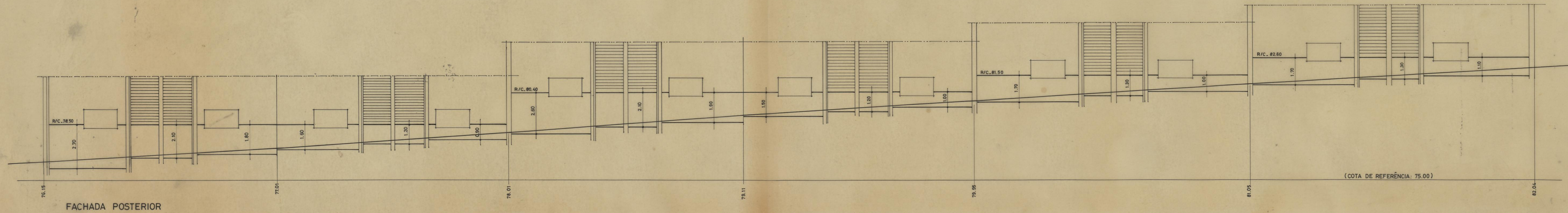
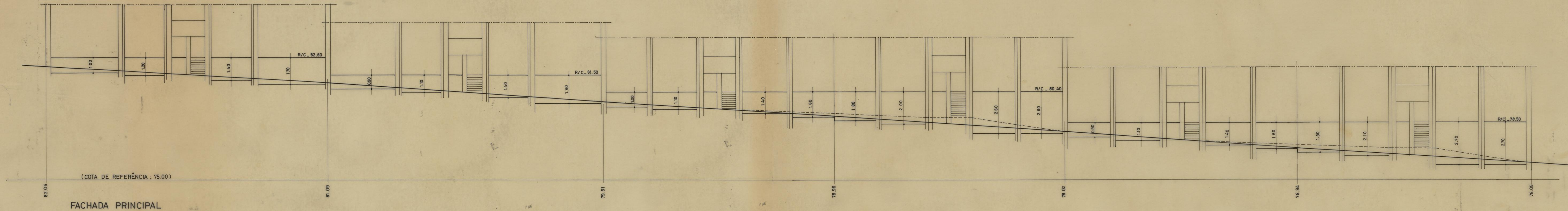
BAIRRO DO FALCÃO • EDIFÍCIO 2

COTAS DO R/C E ALTURAS DOS ENVAZAMENTO DAS FACHADAS

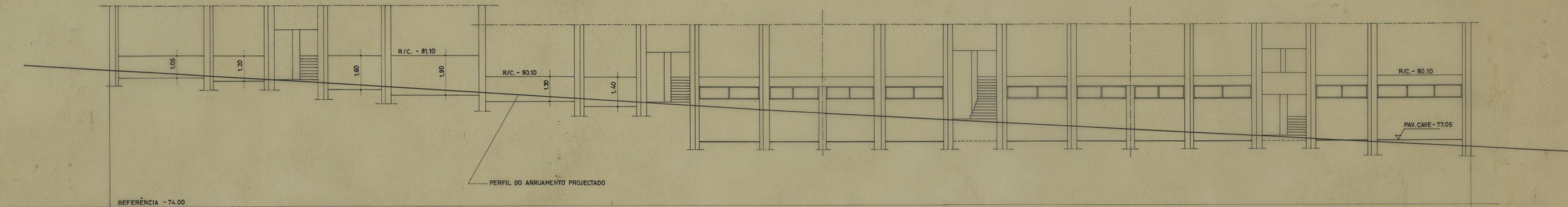
ESCALA 1/100



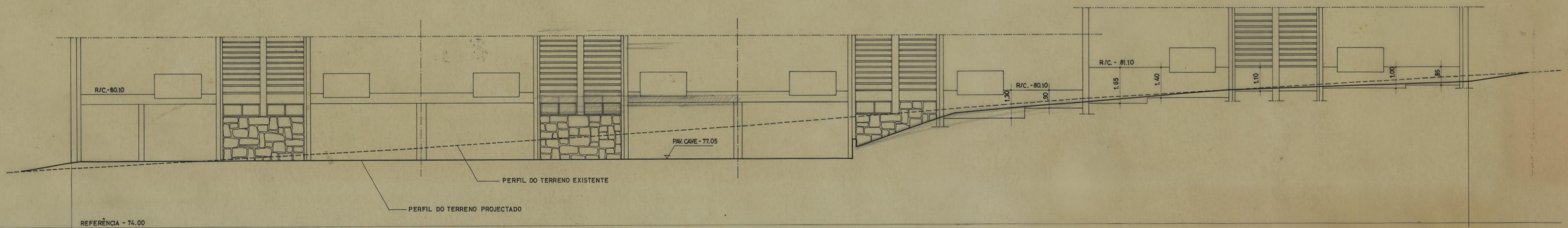
BAIRRO DO FALCÃO - EDIFÍCIO 3
 COTAS DO R/C E ALTURAS DOS ENVASAMENTOS
 DAS FACHADAS - Escala 1:100



BAIRRO DO FALCÃO - EDIFÍCIO 4
COTAS DO R/C, CAVE E ALTURAS DOS ENVASAMENTOS
DAS FACHADAS - Escala 1:100



FACHADA PRINCIPAL



FACHADA POSTERIOR

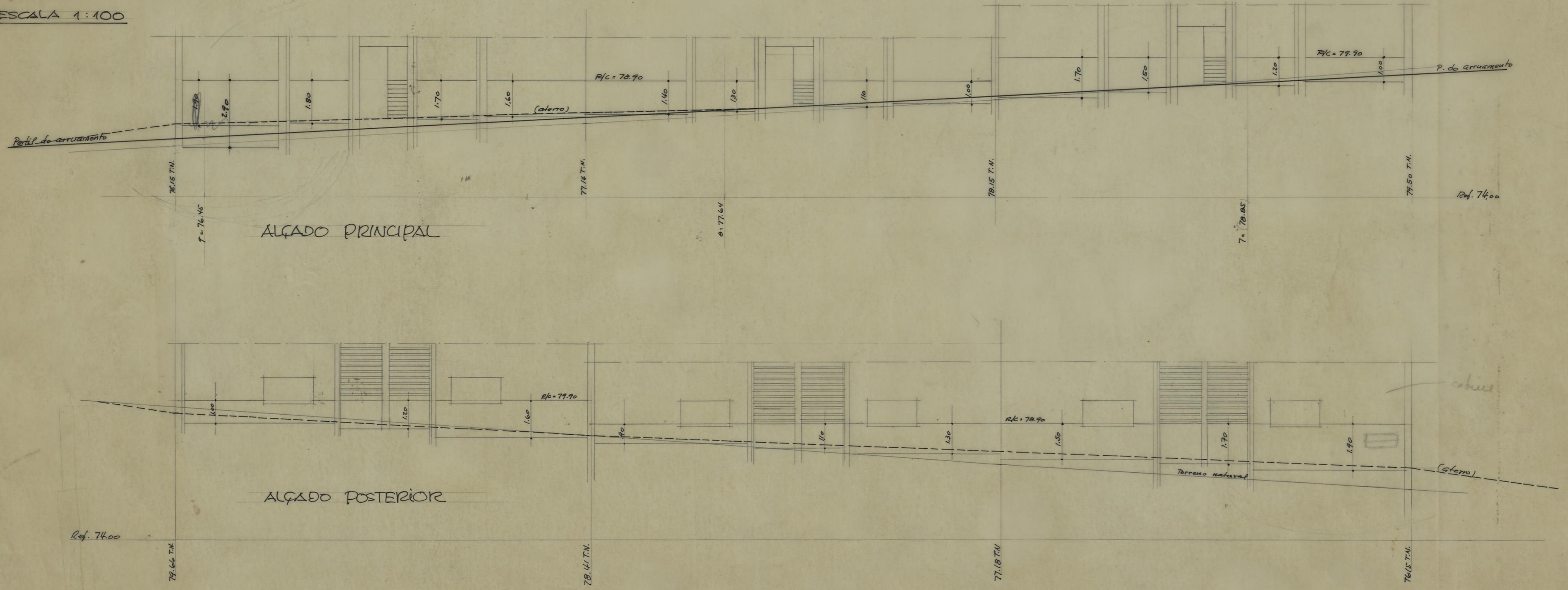
REPARTIÇÃO DE CONSTRUÇÃO DE CASAS
O ENGENHEIRO CIVIL,
António

BAIRRO DO FALCÃO - EDIFÍCIO 5

COTAS DO R/C E ALTURAS DOS

ENVASAMENTOS DAS FACHADAS

ESCALA 1:100

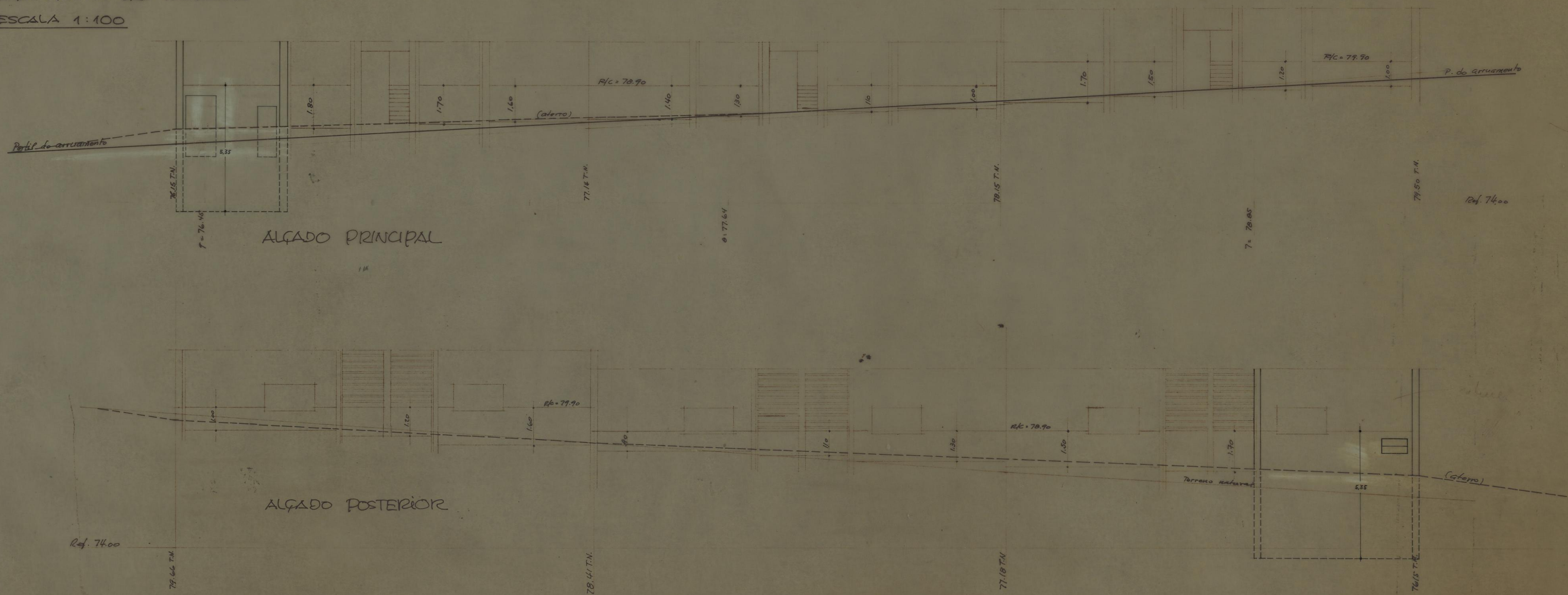


BAIRRO DO FALCÃO . EDIFÍCIO 5

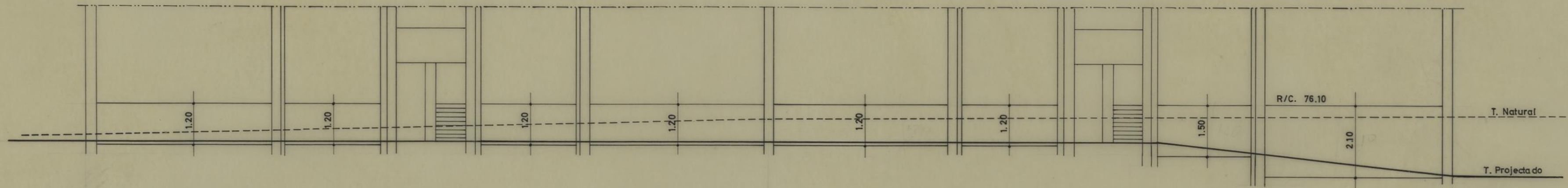
COTAS DO R/C E ALTURAS DOS

ENVAZAMENTOS DAS FACHADAS

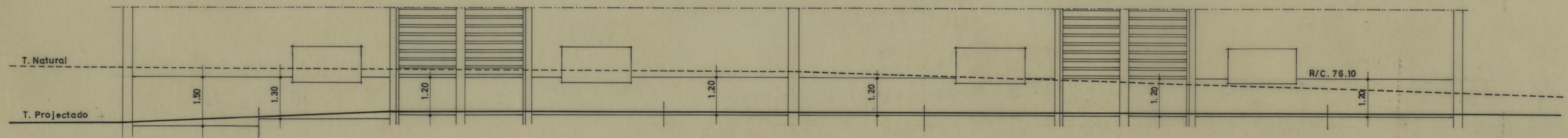
ESCALA 1:100



BAIRRO DO FALCÃO - EDIFÍCIO 6
COTAS DO R/C E ALTURAS DOS ENVASAMENTOS
DAS FACHADAS - Esc. 1:100



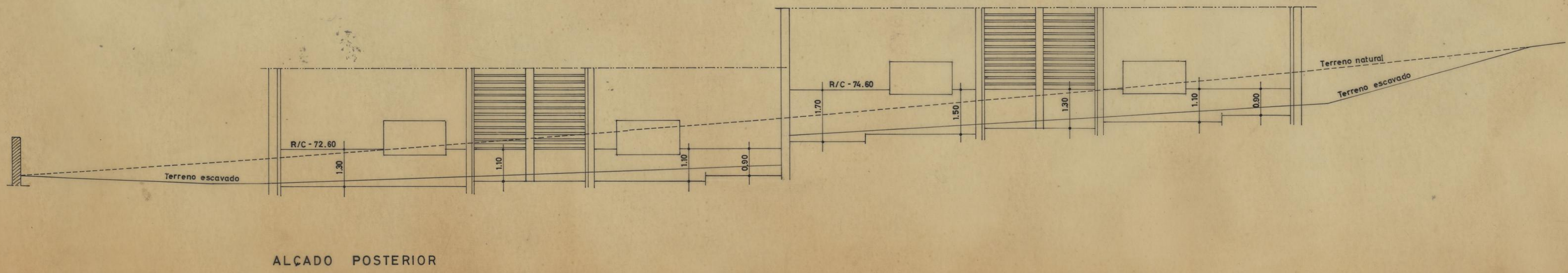
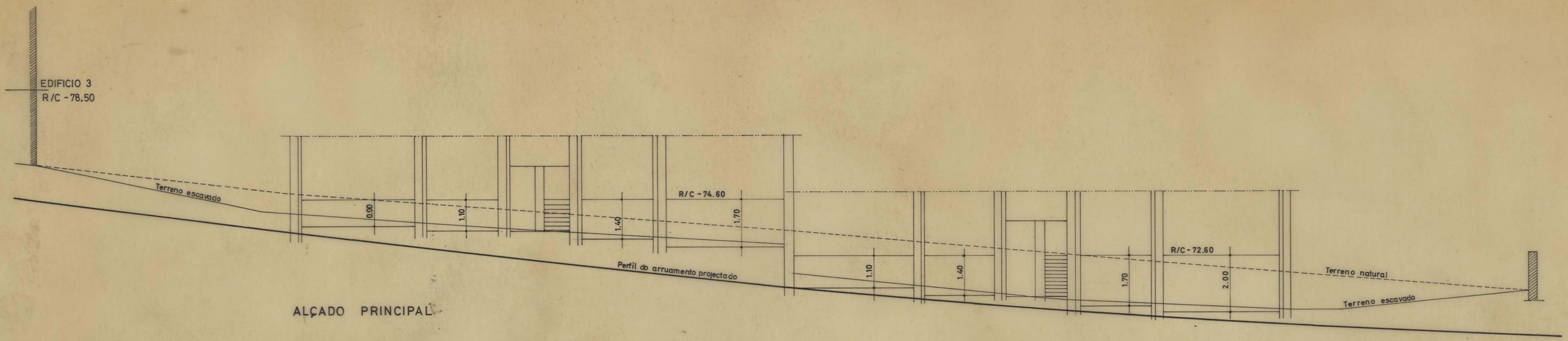
ALÇADO PRINCIPAL

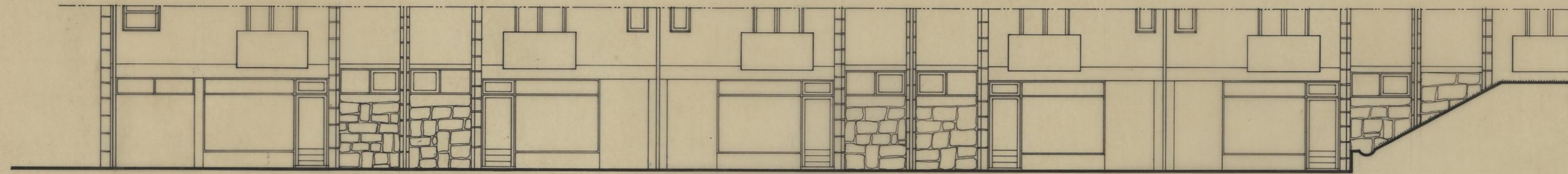


ALÇADO POSTERIOR

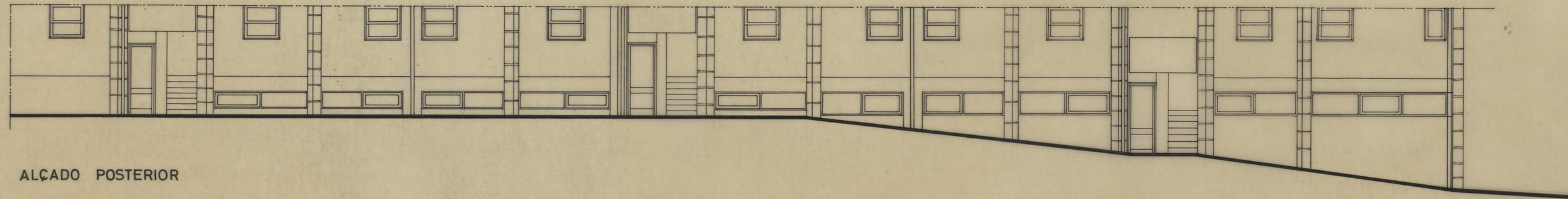
O ENG. CIVIL,
[Signature]
REPARTIÇÃO DE CONSTRUÇÃO DE CASAS, 25 / 2 / 1969

BAIRRO DO FALCÃO - EDIFÍCIO 8
 COTAS DO R/C E ALTURAS DOS ENVASAMENTOS
 DAS FACHADAS - Esc. 1:100





ALÇADO ANTERIOR



ALÇADO POSTERIOR

GRUPO DE MORADIAS POPULARES DO FALCÃO		CAMARA MUNICIPAL DO PORTO	
		DIRECÇÃO DOS SERVIÇOS DE HABITAÇÃO	
		REPARTIÇÃO DE CONSTRUÇÃO DE CASAS	
APROVEITAMENTO DAS CAVES DO EDIFÍCIO 4 (estabelecimentos) ALÇA DOS		DESENHO N.º	2
		ESCALAS	1 / 100
O ENG. CHEFE, <i>J. Fernandes</i>	DESENHOU, <i>Luís António de Sousa</i>	ANULADO	
	PROJECTOU, <i>José António</i>	SUBSTITUÍDO	
		DATA	JANEIRO 1973