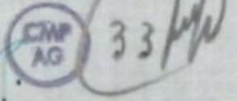


ADITAMENTO AO PROJECTO QUE OBTIVE
A LICENÇA Nº 209 de 1950

4. v. 

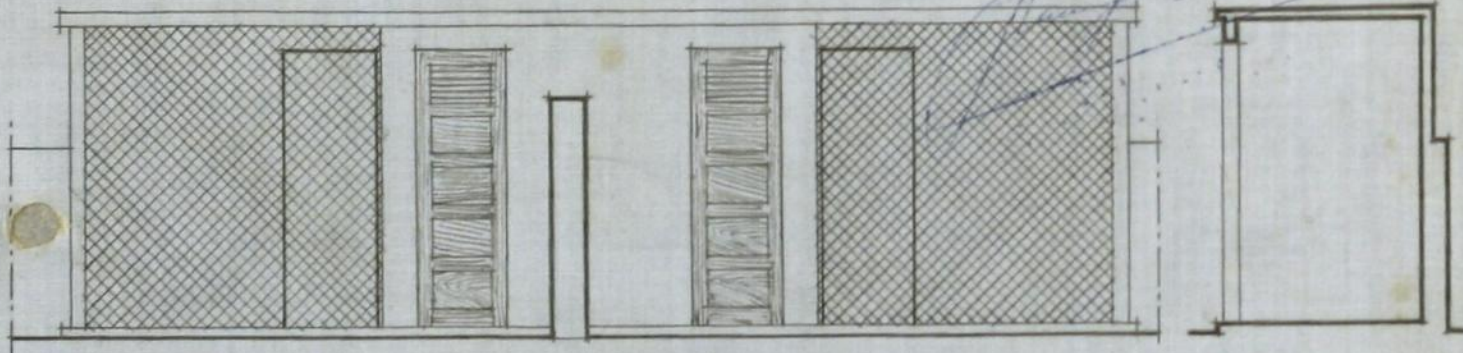
ESCALA 0,02 P.M.

CAMARA MUNICIPAL DO PORTO
2.ª Repartição - Edificações Urbanas

APROVADO

15 DEZ 1950

U. V. CHEFE DA REPARTIÇÃO



ALÇADO

CORTE AB

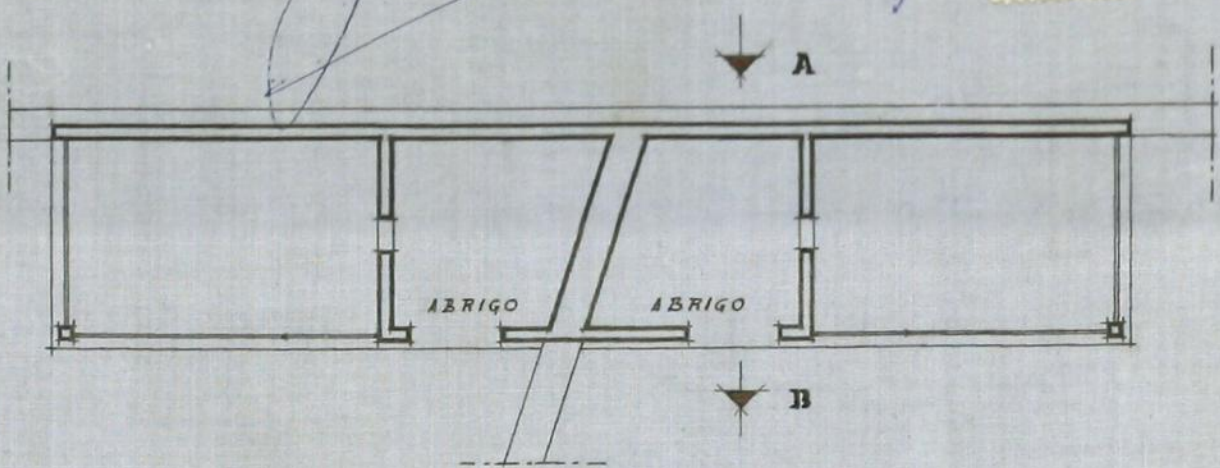
CONSELHO DE ESTÉTICA URBANA

DA
CIDADE DO PORTO

21 NOV 1950

O Secretário

Satisfaz



PLANTA

Fernando Ferreira
Arquitecto

• FERNANDO FERREIRA, ARQUITECTO •