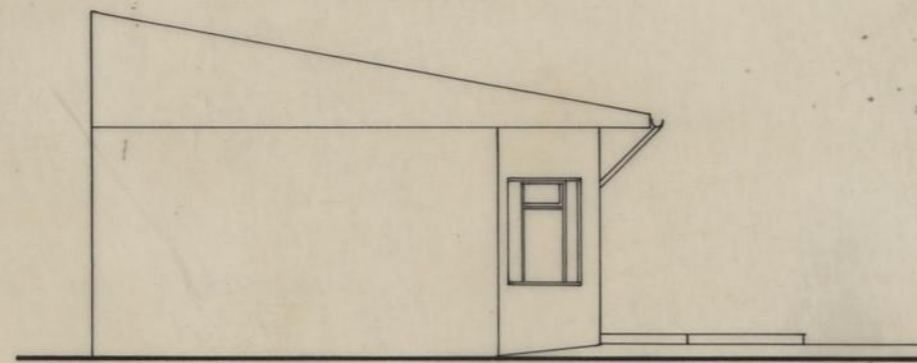
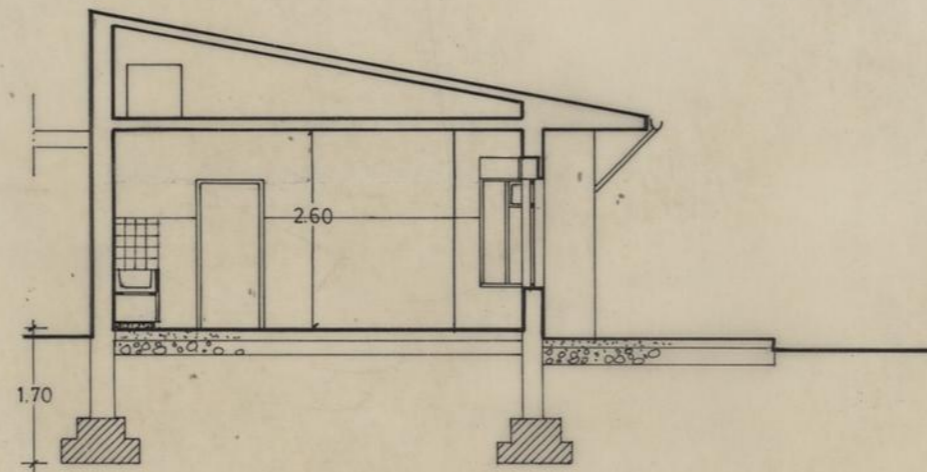


ALCADO ANTERIOR



ALCADO LATERAL



CORTE 4

CRECHE E JARDIM DE INFANCIA DA  
ampliação - PASTELEIRA  
PARA A OBRA DIOCESANA DE PROMOÇÃO SOCIAL  
ARQUITECTURA

CAMARA MUNICIPAL  
DO PORTO  
DIRECÇÃO DOS SERVIÇOS DE  
OBRAS  
D. C. C.

ALÇADOS E CORTE

DESENHO N.º **3**

ESCALAS

O CHEFE,

DESENHOU,

*Redmond*

*Luísa Horta*

PROJECTOU,

*F. C.*

ANULADO

SUBSTITUÍDO

DATA 1989 MAIO